

Väggficka för fjärrkontroller



En väggficka för fjärrkontroller är ett utmärkt sätt att hålla reda på dem. Häng den lätt åtkomligt över soffan så att de finns nära till hands utan att ligga "huller om buller" på bordet.

Färdig storlek med hållor: 73 x 51cm

Material och tillbehör

70 cm plastat tyg på tygbredd 150 cm

25 cm linnetyg på tygbredd 114 cm

60 cm bomullstyг på tygbredd 140 cm

Sytråd i polyester

Sulky 30 Rayon Brodertråd i matchande färg

25 cm påpressbart mellanlägg till fickor

Pictogrampenna

Taggsax

Extra tillbehör:

Kantstickningsfot (412 40 77-45)

1 cm sömsmån ingår i alla mått.

Ladda hem och skriv ut bifogad pdf-fil med bokstäverna eller gör bokstäverna i datorn i lagom storlek, (ca 4.5 cm höga) och klipp ut dem till små bokstavsmallar.

TILLKLIPPNING

I plastat tyg:

Framstycke 53 x 70 cm

7 remsor, 8 x 16 cm till hållor

Bokstäver till orden: STEREO, VIDEO, TV (tillklippta till med taggsax)

I bomullstyг:

Bakstycke: 53 x 70 cm

2 rektangulära stycken, 53 x 21 cm till övre ficka och fickfoder

I linnetyg:

2 rektangulära stycken, 53 x 22 cm till nedre ficka och fickfoder

I påpressbart mellanlägg:

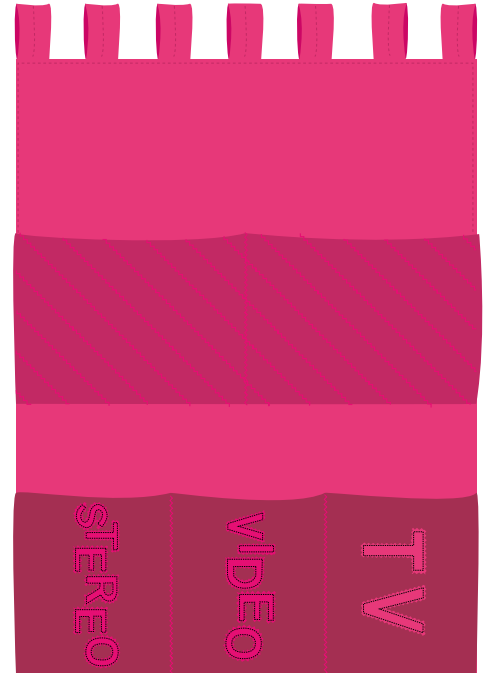
1 stycke till övre ficka, 53 x 21 cm

1 stycke till nedre ficka, 53 x 22 cm

SÖMNAD:

Nedre ficka:

Pressa fast mellanlägget på fickans avigsida. Vändsy den övre kanten med fickfodret. Pressa.

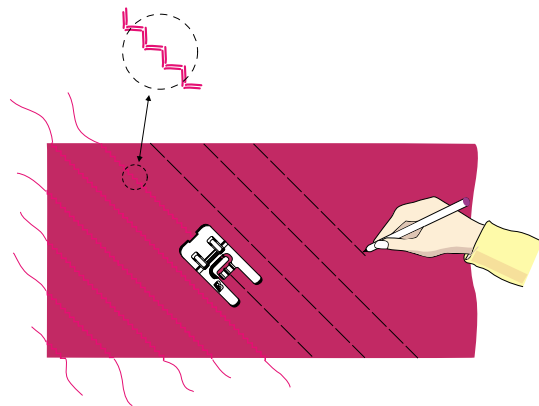


Lägg bokstavsmallarna på plasttyget och rita runt dem med en pictogrampenna. Klipp ut dem med taggsax. Placera ut bokstäverna och fäst dem med lite lim på fickan. Snäpp fast pressarfot A och sy fast dem med raksöm 2.5.



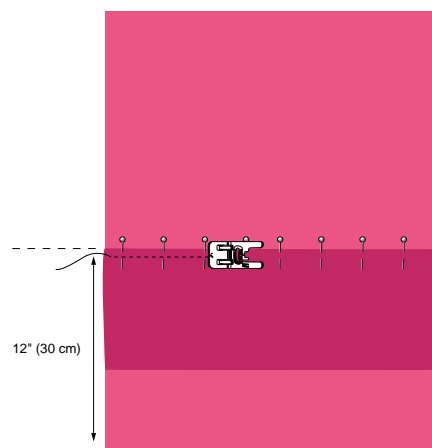
Övre ficka:

Pressa fast mellanlägget på den övre fickans avigsida. Rita ut diagonala linjer med en pictogrampenna på fickan. Ställ in maskinen på förstärkt sicksack bredd 2.5. Sy diagonala sömmar över hela fickan genom att följa linjerna.

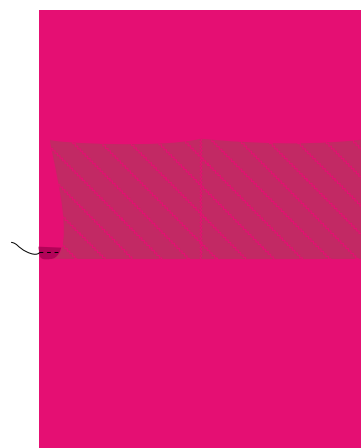


Vändsy den övre fickkanten med fickfodret med raksöm 2.5. Pressa fickan och lägg den åt sidan.

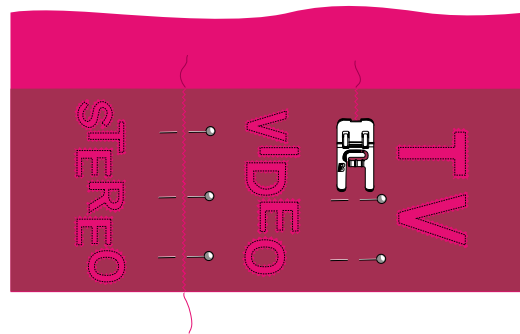
Placera den övre fickans nederkant 30 cm från nederkanten på framstycket, räta mot räta. Sy fast den nedre kanten på fickan med raksöm 2.5.



Vänd upp fickan och pressa. Dela av fickan till två fickor genom att sy en söm med förstärkt sicksack, bredd 2.5 i mitten av fickan.



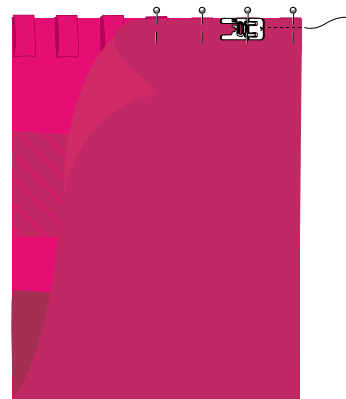
Lägg den nedre fickan med rätsidan upp utmed nederkanten på framstycket och dela av den genom en förstärkt sicksack till tre fickor.



Hällor:

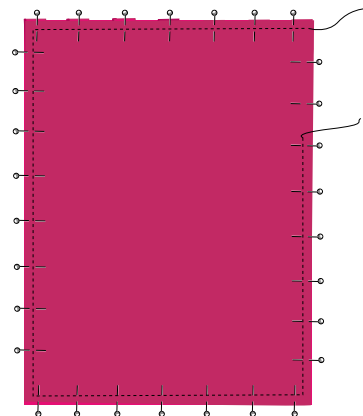
Sy hällorna genom att vika 8 x 16 cm remsorna tredubbelt på längden och sy ihop med en raksöm i mitten. Vik hällorna dubbelt och placera ut dem med jämna mellanrum längs överkanten.

Lägg bakstycke och framstycke räta mot räta med hällorna emellan som illustrationen visar. Vändsy alltihop men lämna en öppning på långsidan över den övre fickan.



Vänd ut rätsidan och pressa väggfickan.

Sy igen öppningen och förstärk hällorna genom att sy en stickning från övre fickans kant, upp längs överkanten och ner till övre fickan igen. Använd A-foten eller kantstickningsfoten med linjal i ytterkant, som hjälper dig att sy jämna kantstickningar. (Finns som extra tillbehör hos din Husqvarna Viking Återförsäljare.)



Trä igenom en träpinne och häng upp väggfickan med alla fjärrkontroller lätt åtkomliga över din soffa.



 Husqvarna

VIKING

TV

VIDEO

STEREO