

# Soffkudde



*Kuddens färdiga storlek 50 x 50 cm*

*Vi sydde vår kudde av teddytyg med cirkelapplikationer i skinnimitation, restbitar av bomulls- och jersey tyg. Välj dina favorittyger för det här enkla sömnadsprojektet.*

## **Material och tillbehör:**

*Teddytyg 53 x 53 cm*

*30 x 30 cm tyg till stor cirkelapplikation*

*13 x 13 cm tyg till liten cirkelapplikation*

*1 blixtlås, 50 cm*

*1 innerkudde, 50 x 50 cm*

*30 x 50 cm Vliesofix*

*Sytråd*

*2 färger av Sulky 30 Rayon Brodertråd till applikationerna*

## **Extra tillbehör:**

*Applikationsfot (412 27 70-45)*

*Sömsmän ingår med 1.5 cm i kuddens mått.*

## TILLKLIPPNING

2 fyrkanter i teddytyg, 53 x 53 cm

1 stor cirkel, 30 cm i diameter

1 liten cirkel, 13 cm i diameter

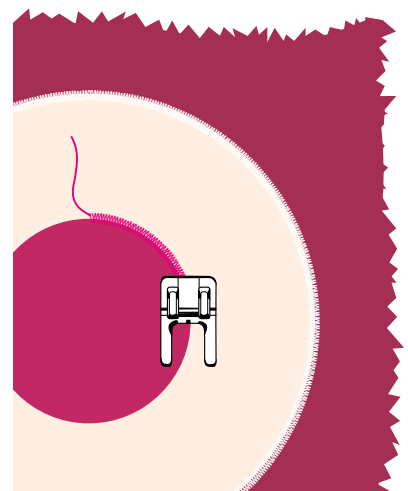
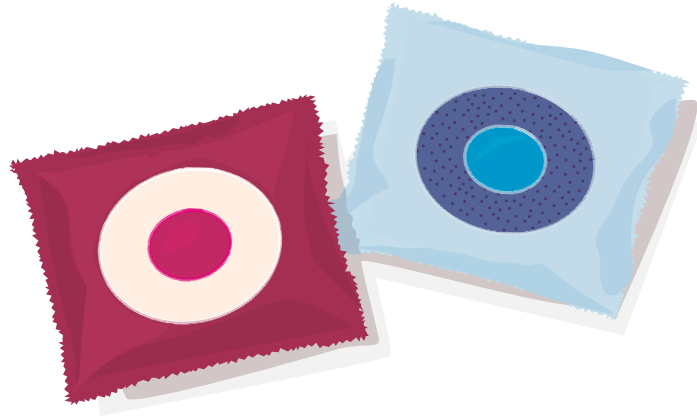
## SÖMNAD

Om du väljer att sy kudden av ett tyg som kan repa upp sig, överkasta alla kanter runt fram- och bakstycket.

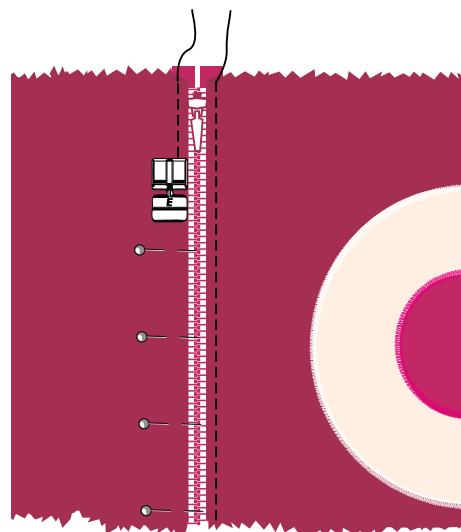
Pressa på Vliesofix på avigsidan av de båda cirkelarna. Dra bort skyddspappret och klistra fast den stora cirkeln mitt på kudden och den lilla cirkeln ovanpå den stora.

Ställ in symaskinen på sicksack, stygnbredd 4.0, stygnlängd 0.3. Trä symaskinen med Sulkytråd. Snäpp fast pressarfot B eller Applikationsfoten som är ett extra tillbehör speciellt utformad för applikationssömnad. Sy fast cirkelarna på framstycket med matchande sytråd till applikationerna.

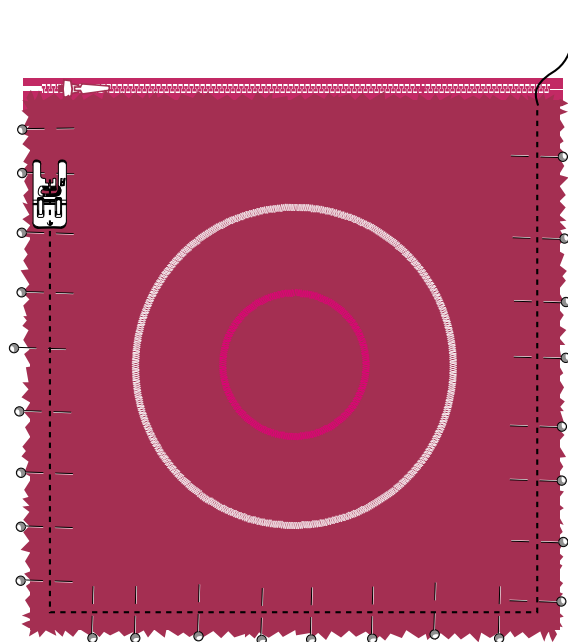
För att sy fast blixtlåset, pressa 1.5 cm till avigsidan på den sida av framstycket där blixtlåset skall sys fast. Välj raksöm, stygnlängd 2.5. Snäpp fast Blixtlåsfot E till vänster om nålen. Lägg den vikta tygkanten intill tänderna på blixtlåset och sy fast det. Sy fast blixtlåset med bakstycket på samma sätt.



Nåla ihop fram- och bakstycket räta mot räta. Byt till pressarfot A.  
Sy ihop de tre öppna sidorna med 1.5 cm sömsmän.



Vräng kudden genom blixtlåsöppningen, stoppa i innerkudden  
och stäng blixtlåset.



 **Husqvarna**

**VIKING**