



Top med band



Det här behöver du:

- Husqvarna Viking Emma symaskin
- Top
- 2.40 m av 6 mm breda band i konstmocka
- Sytråd i matchande färg till banden
- Pictogrampen

SÅ HÄR GÖR DU:

Lägg toppen på ett plant underlag. Rita två 22 cm långa horisontella linjer, 5 cm och 9 cm från toppens nederkant. Markera med 3.5 cm mellanrum längs med linjerna som illustrationen visar. Rita två 14 cm långa vertikala linjer med 5 cm mellanrum, börja 5 cm från axelsömmen och rita neråt. Markera med 3.5 cm mellanrum längs med linjerna på samma sätt som på de horisontella linjerna.

Trä med sytråd som övertråd och undertråd. Välj raksöm, stygnlängd 2.5. Snäpp fast pressarfot A. Dela bandet i två delar. Placera bandet plant längs med de markerade linjerna. Sy och fäst bandet som illustrationen visar.

Illustration A

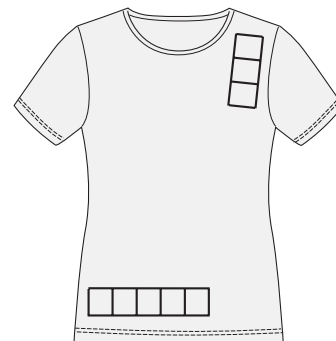


Illustration A

Korsa bandet över till nästa markering och sy igen. Fortsätt på samma sätt till slutet av de markerade linjerna.

Illustration B

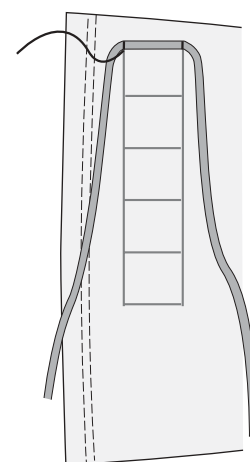


Illustration B

Sy fast det andra bandet på samma sätt från axeln och nedåt.

Illustration C

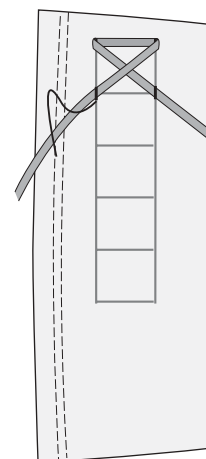


Illustration C



 **Husqvarna**

VIKING