

## Emma Blus

*Förändra en vanlig vit skjorta till en trendig blus! Vi har tagit bort kragen och skapat en ny linje på halsringningen, sytt stråveck runt midjan och på ärmarna samt bytt knapparna. Enkelt!*



### **Det här behöver du**

- Husqvarna Viking Emma symaskin
- En herrskjorta
- Vit sytråd
- 12 pärlknappar
- Kantband
- Pictogrampen

### **SÅ HÄR GÖR DU:**

Prova skjortan och nåla strax under bysten på båda framstyckena för att markera var stråveckerna ska börja. Rita med pictogrampen två horisontella linjer som visar var stråveckorna skall börja och sluta runt hela blusen som illustrationen visar. Börja från framstycket och forma en linje under bysten. Stråveckorna skall vara kortast under ärmhålen (på vår blus är stråveckorna 11 cm under ärmhålen). Det är lättare om du har en provdocka eller om någon kan hjälpa dig.

Rita vertikala linjer med 2 cm mellanrum runt hela blusen mellan start- resp. stopplinjerna för stråveckan.

Börja med framstycket och arbeta bakåt. Midjemåttet blir 6 mm smalare för varje stråveck så räkna ut den färdiga vidden innan du börja sy stråveckan, så att du är säker på att blusen inte blir för liten. Om den blir för liten tag bort markeringarna och rita nya linjer med större mellanrum.

#### Illustration A

Snäpp fast pressarfot A. Välj raksöm i högerläge. Vik blusen efter markeringarna och sy 3 mm breda stråveck längs med varje markering. Sy med pressarfotens kant längs med tygets veck för att få en perfekt 3 mm bred söm. Börja från framsidan och arbeta dig bakåt. Börja och sluta i en spets och sy några få stygn bakåt både i början och slutet för att fästa. Pressa stråveckan nogra mot framsidan.

Sprätta bort kragen med en sprättare. Vik och nåla längs med halsringningen så att den blir V-formad. Pressa.

Klipp bort överflödigt tyg 6 mm utanför viktningens linje för sömsmån.

Vik ner överkanten 6 mm längs med knäppslån mot avigsidan. Välj raksöm i mittläge. Nåla kantbandet mot halslinjen räta mot räta. Sy och vänd kantbandet mot avigsidan. Sticka fast med pressarfotens kant längs med tygvikningen runt hela halslinjen.

#### Illustration B

Korta av skjortan och forma fällen så att den blir rundad. Vik in 6 mm dubbel fäll och sy fast. Sy några extra knapphål mellan de som redan finns. Vi har sytt två horisontella knapphål längst upp och de andra vertikala.

Ersätt knapparna med nya pärlknappar.

Prova blusen och markera horisontella linjer för stråveck på ärmarna, samma längd och samma avstånd som på blusen. Sy stråveckan på samma sätt som på blusen.

#### Illustration C

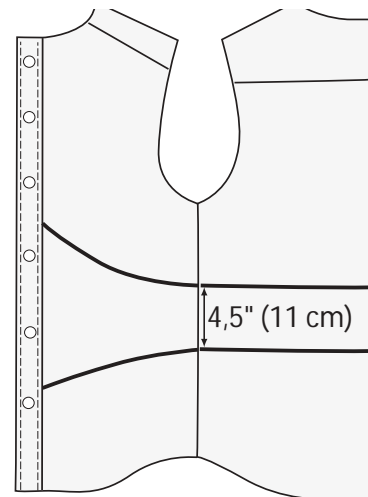


Illustration A

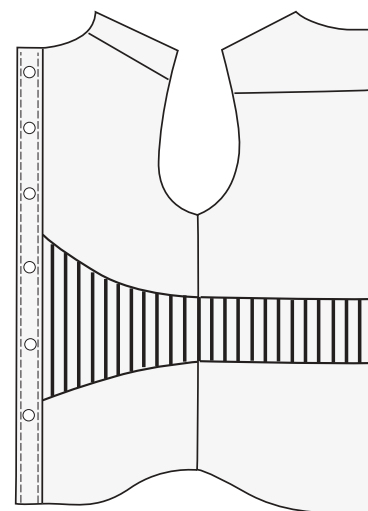


Illustration B

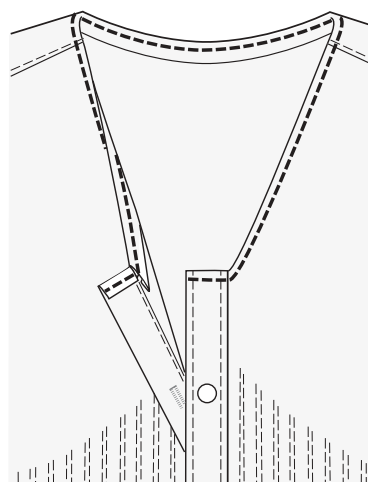


Illustration C



**Husqvarna**

**VIKING**