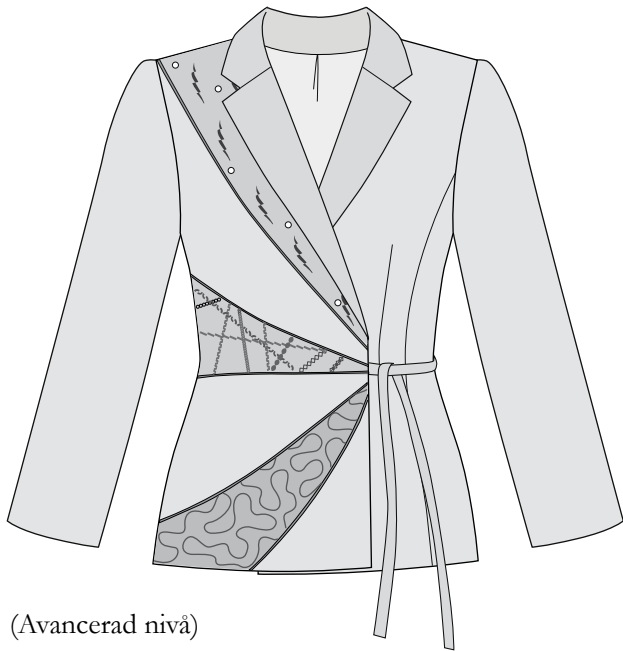


# Kavaj













*Sapphire*™ 875 QUILT/855/835  
EXCLUSIVE SENSOR SYSTEM











(Avancerad nivå)

## Material

-  Voguemönster 8428 eller ditt favoritmönster till kavaj
-  Blått tyg i råsidan till plagget (se mönstret för tygmängd)
-  Tre olika blå tyg av olika kvalitet. Vi använde sammet, thaisiden och organza, 40 x 90 cm. Använd ett av tygen till kavajens slag och passpoal.
-  Blått tyg till foder (se mönstret för tygmängd)
-  Påpressbart mellanlägg (se mönstret för tygmängd)
-  Blå sytråd som passar till tyget
-  Blå brodertråd nr 40 i rayon, något ljusare än tyget
-  Blå brodertråd nr 30 i rayon, något ljusare än tyget
-  Tear-A-Way® rivbart mellanlägg
-  Tunn snodd till passpoal, 2 m

## HUSQVARNA VIKING® tillbehör

-  HUSQVARNA VIKING® SAPPHIRE™ 875 Quilt symaskin
-  Gimpingfot (412 58 05-45)
-  Konturtråd (530 37 000-11)  
eller tunn blå bomullssnodd

-  Tråd-/bandledare (412 55 44-45)
-  Minipasspoalfot (413 18 30-45)
-  Professional Touch Wand (500 00 09-05)
-  Swarovski-kristaller
-  Pictogrampena (412 08 38-48)

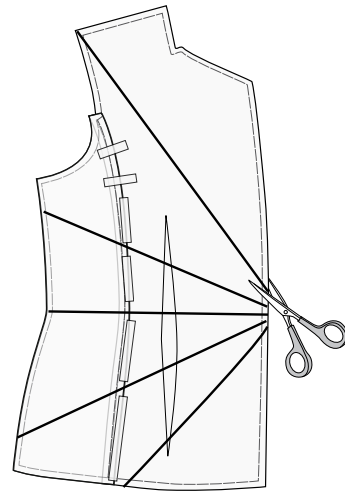
Du finner dessa och många andra tillbehör i HUSQVARNA VIKING® tillbehörskatalog eller på vår webbplats [www.husqvarnaviking.com](http://www.husqvarnaviking.com), och de finns till försäljning hos din närmaste återförsäljare för HUSQVARNA VIKING®

Sömsmån: se sömnadsinstruktionerna på mönstret.

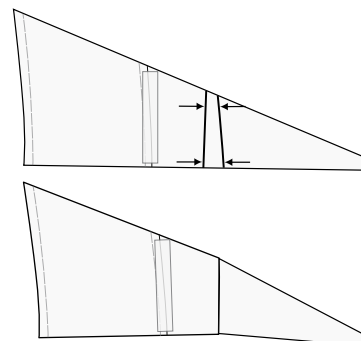
Klipp ut kavajmönstret i rätt storlek.

Mönsterändringar för höger framstycke:

1. Lägg ihop mönsterdelarna till framstycket med sömlinjerna mot varandra. Dela upp mönsterdelarna till framstycket i 6 delar. Lägg till 1,5 cm sömsmån till alla nya sömlinjer på varje del.

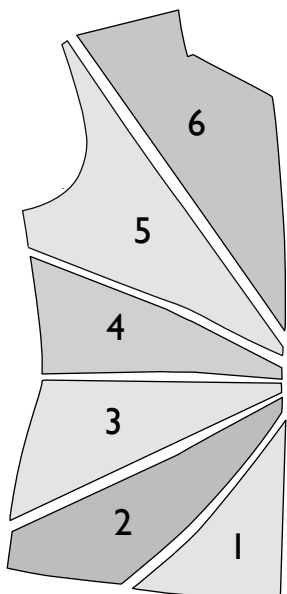


OBS: Insnitten kommer inte att sys på plagget. Innan du klipper, vik ihop linjerna för insnitten och nåla. Rita sedan den nya mönsterdelen.



# Tillklippning

1. Klipp till alla stycken i det blå sidentyget utom höger framstycke.
2. Använd den nya mönsterdelen när du klipper till det högra framstycket.
3. Klipp till del 1, 3 och 5 i blått sidentyg.
4. Klipp till del 2, 4 och 6 i de tre tygen av olika kvalitet. (Vi använde sammet för del 2, thaisiden för del 4 och thaisiden täckt med organza för del 6.)



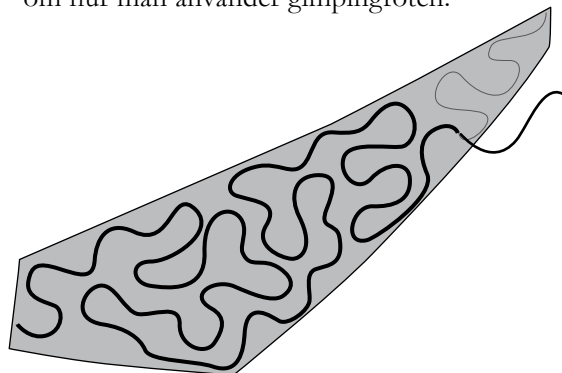
5. I passpoaltyget, klipp på diagonalen:  
1 stycke, 50 x 2,5 cm  
2 stycken, 40 x 2,5 cm  
2 stycken, 35 x 2,5 cm
6. I fodertyget, klipp ut delarna till kavajen (se instruktionerna på mönstret).

# Dekoration

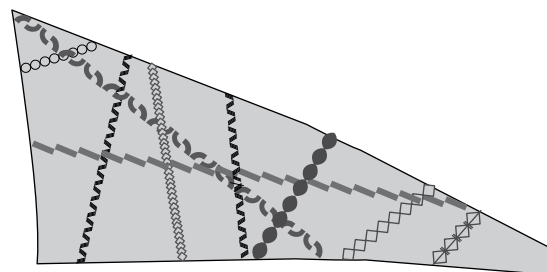
Vi har dekorerat de tre delarna enligt följande:

- Del 2: Dekorera med gimpingfoten på sammetstyget. Lägg mellanlägg under. Trä maskinen med rayontråd nr 40 som övertråd och undertråd i

spolen. Rita ett ”pusselbitsmönster” på tyget med en pictogrampena. Trä in konturtråden i trådledaren på gimpingfoten och sy på den ritade linjen. Se Tillbehörskatalogen för instruktioner om hur man använder gimpingfoten.



- Del 4: Lägg mellanlägg under. Sy olika dekorsömmar i olika riktningar på sidendelen. Använd en rayontråd nr 30 som övertråd för en fylligare söm.



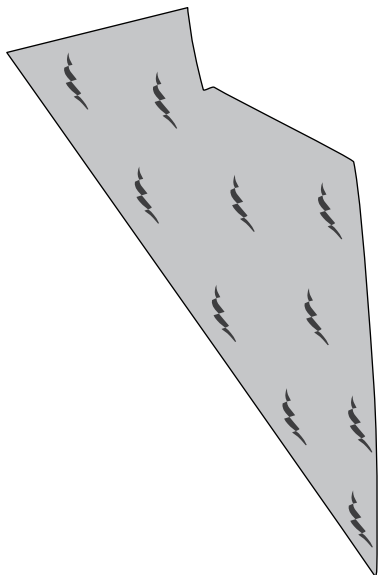
Vi använde sömmarna:

3:12, 3:14, 3:29, 3:33, 3:51, 4:51, 4:52, 4:53.



- Del 6: Skapa din egen unika söm genom att använda funktionen för avsmalnande dekorsöm på SAPPHIRE™. Lägg mellanlägg under. Använd rayontråd nr 40 som övertråd och undertråd i spolen. Välj söm 3:20 och programmera 2 stygn. Välj avsmalning innan du börjar sy. Smalna av sömmen åt vänster i 30°, både i början och i slutet. Se Instruktionsboken. Prova sömmen på en stuvbit innan du börjar sy.

Sy på måfå över stycket.



## Sömnad

1. Gör en egen passpoal av blått tyg med passpoalfoten. Se Tillbehörskatalogen för instruktioner om hur man gör en passpoal.
2. Sy ihop kavajens högra framstycken med passpoal mellan alla sömmar.
3. Följ sömnadsinstruktionerna på mönstret för att sy färdigt kavajen.
4. Använd Professional Touch Wand för att fästa Swarovski-kristaller på del 6.

**Klart!**