



Sömnadsinstruktion för Mr Teddy



Material:

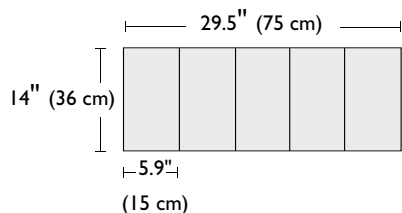
- 75 x 36 cm ljusgrått teddytyg/fuskpäls
- 20 x 11 cm mörkgrått teddytyg/fuskpäls
- 30 x 23 cm ljusgrå filt
- 36 x 15 cm turkos filt
- Restbit av svart konstläder
- Grå sytråd
- Brodertråd i olika färger – se häftet
- Stoppning/vadd
- Brodernål 90
- Synål

Husqvarna Viking tillbehör:

- Tear-A-Way™ rivbart mellanlägg
 - Patchwork pressarfot 6 mm (412 78 55-45)
- 6 mm sömsmån är inräknad på alla delar.

Du finner dessa och många andra tillbehör i Husqvarna Vikings tillbehörskatalog eller på vår webbplats, www.husqvarnaviking.com, och de finns till försäljning hos din närmaste Husqvarna Viking återförsäljare.

Delarnas placering på det ljusgrå teddytyget/fuskpälsen.



Brodering

Skjut fast broderenheten. Trä din Husqvarna Viking brodermaskin med brodertråd som övertråd, och med undertråd i spolen. Spänn fast rivbart mellanlägg i Mega broderbåge. Välj broderi nr 1 och brodera färg nr 1, konturen till den första pälsapplikationen till nallens kropp. Lägg in en av de ljusa bitarna teddy som det första applikationstyget och fortsätt brodera (se detaljerade bilder för separata mönster). Tänk på hur du lägger in det mörka teddytyget, eftersom det skall vara både till mage, öron och svans. Klipp ut styckena strax utanför sömmarna när du har sytt färdigt.

Tips: Klipp ut delarna från baksidan av mellanlägget eftersom man ser sömmen mycket enklare där. Gör likadant med alla delar till Mr Teddy.

Observera att alla delar till Mr Teddys kropp är skapade med den här applikationstekniken. Det är bara det rivbara mellanlägget som ska spännas fast i broderbågen.

Broderi nummer 4 (Mr Teddy's ben). Broderas två gånger.

Broderi nummer 5 och 6 (Mr Teddy's trampdynor).

Välj vilka trampdynor som passar din Mr Teddy. Med eller utan text.

Brodera mönster nummer 7 (Hjärtat) på Sulky Ultra Solvy vattenlösligt mellanlägg. Använd samma tråd som över- och undertråd för att sy hjärtat.

Brodera mönster nummer 9 på det turkosa filttyget, för att tillverka Mr Teddy's väst.

1. Ta bort broderenheten när alla delar till Mr Teddy har broderats. Sy inprovningarna på kroppen så Mr Teddy får den rätta rondören. Snäpp fast patchworkpressarfoten. Trä med sytråd som över- och undertråd. Välj raksöm. Alt. B fot och raksöm för trikå.

2. Lägg fram- och bakstycket till kroppen räta mot räta. Sy runt om längs ytterkanten, men lämna en 8 cm lång öppning i nederkanten. Klipp små jack i sömsmånen (se illustration) och vänd ut rätsidan.

Tips: Vik in pälsen mellan de två tyglagren när du syr ihop delarna, för bättre resultat och osynlig söm.

3. Sy en raksöm mellan örat och huvudet så att stoppningen stannar kvar i huvudet. Gör likadant med det andra örat.

4. Lägg ihop armdelarna räta mot räta och sy runt om, men lämna en 5 cm öppning på armens utsida. Vänd ut rätsidan. Gör likadant med den andra armen.

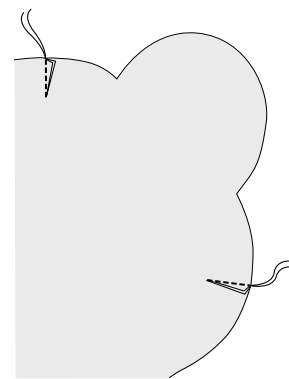


Illustration 1

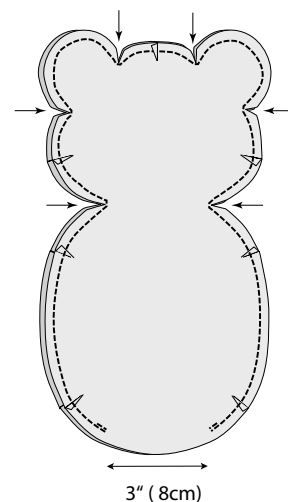


Illustration 2

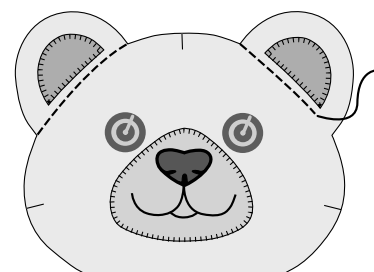


Illustration 3

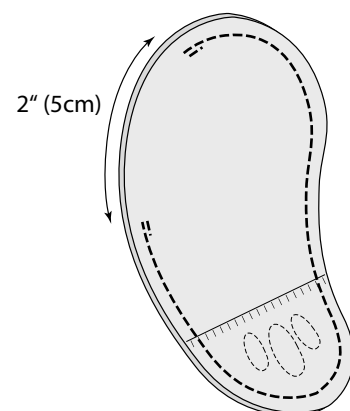


Illustration 4

5. Lägg ihop delarna till benen räta mot räta och sy runt om. Lämna öppningar enligt illustrationen.

6. Nåla fast trampdynorna räta mot räta mot baktassarna och sy runt om.

7. Vänd ut benens rätsidor.

Stoppning

Börja med att stoppa kroppen. Stoppa och forma huvudet genom att trycka vadden ut i nosen.

Tips: Sy för hand runt nosen med stora stygn för att få en tydligare nosform. Stoppa armarna och benen.



Ge Herr Nalle en själ – stoppa in hjärtat i kroppen. Sy ihop alla öppningar för hand.

Montering

Se fästpunkterna för armar och ben.
(Se illustration)

8. Sy för hand genom armarnas/benens och kroppens fästpunkter flera gånger. Dra åt ordentligt och vira tråden några varv runt stygnen, som när du syr i knappar för hand, och fäst tråden. Nu kan Herr Nalle röra på armarna och benen.

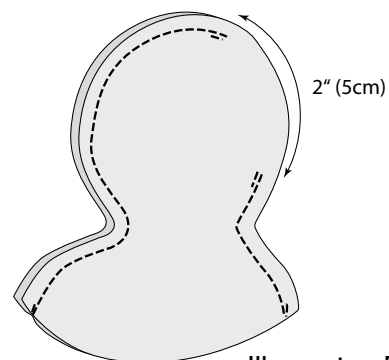


Illustration 5

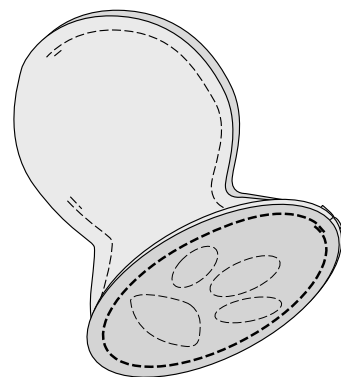


Illustration 6

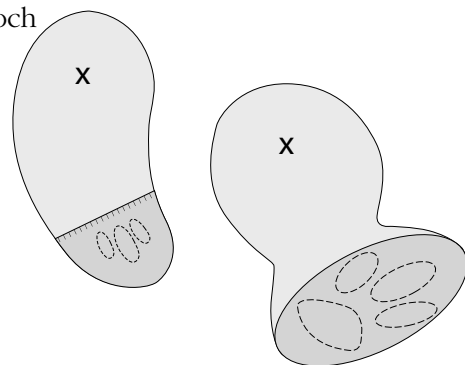


Illustration 7

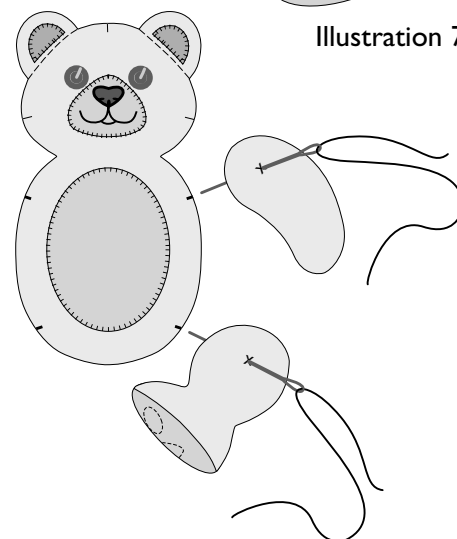


Illustration 8



 Husqvarna

VIKING