



## Topje met suède veters



### **Naaibenodigdheden**

- Husqvarna Viking Emma naaimachine
- T-shirt
- 2.40 m lang, 6 mm brede suède veter
- Naaigaren in dezelfde kleur als de veter.
- Pictogrampen

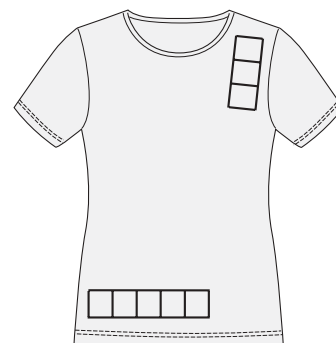
### **WERKVOLGORDE**

Leg het T-shirt op een vlakke ondergrond. Teken twee horizontale lijnen van 22 cm lang, op 5cm en 9cm vanaf de onderkant van het T-shirt. Teken met een tussenruimte van 3.5 cm, zoals te zien is in het voorbeeld.

Teken vervolgens twee verticale lijnen van 14 cm lang, met een tussenruimte van 5 cm, beginnende op 5 cm vanaf de schoudernaad naar beneden. Teken op 3.5 cm vanaf de lijnen opnieuw een lijn op dezelfde wijze als de horizontale lijnen.

Span naaigaren op zowel de boven- als onderdraad. Kies een rechte steek. Steeklengte 2.5. Plaats naaivoetje A. Knip de veter doormidden. Plaats de veter plat over de getekende lijnen. Stik de veter vast zoals te zien is in het voorbeeld.

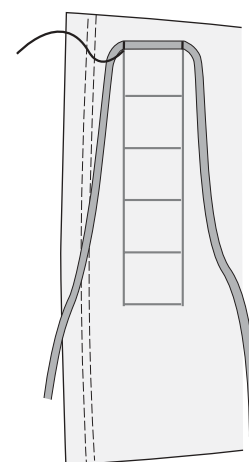
Afbeelding A



Afbeelding A

Kruis de veter schuin naar de volgende afgetekende lijn en naai deze opnieuw vast. Vervolg de handelingen tot het einde van de afgetekende lijnen.

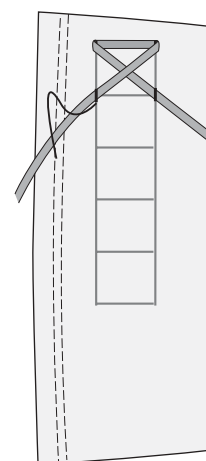
Afbeelding B



Afbeelding B

Naai de tweede veter op dezelfde manier, vanaf de schouder naar beneden.

Afbeelding C



Afbeelding C



 **Husqvarna**

**VIKING**