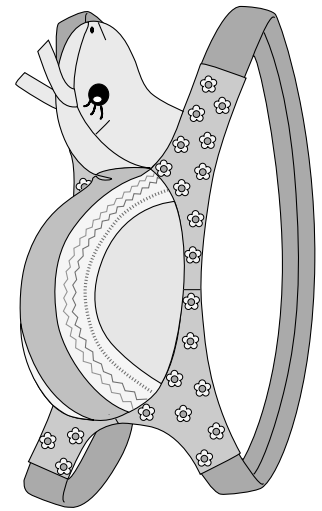


Rugzak Slak



Naaibenodigheden:

- Restjes gele stof, gebloemde stof, rode denim, beige ribfluweel en geel-oranje stof (zie de knipinstructies)
- 1 rits, lengte 15 cm
- Fiberfill voor het vullen van de kop van de slak
- Naaigaren
- Sulky borduurgaren dikte 40 voor de siersteken op het slakkenhuis
- Husqvarna Viking Tear-A-Way scheurversterking
- Naar keuze:
- Fast-turner (412 55 08-01)



Print de PDF-file met het patroon voor de slak uit en knip de delen uit. Alle delen zijn incl. 6 mm naadtoeslag. Plak met plakband patroondeel 5a aan 5b en 6a aan 6b. Plak met plakband patroondeel 8a aan 8b, met de triangeltekens op het patroon op elkaar. Leg de rechte kant van patroondeel 8a/8b tegen de gevouwen stofrand.

Knip m.b.v. de patroondelen

- | | |
|--------|--|
| 1 | Knip 2 delen uit gele stof voor de zijkanten van de kop |
| 2 | Knip 1 deel uit gele stof voor de bovenkant van de kop |
| 3 | Knip 2 delen uit gebloemde stof voor de voorpoten van de slak |
| 4 | Knip 2 delen uit gebloemde stof voor de achterpoten van de slak |
| 5a, 5b | Knip 1 deel uit rode denim voor de bovenkant van het slakkenhuis |
| 6a, 6b | Knip 2 delen uit beige ribfluweel voor de bovenzijden van het slakkenhuis |
| 7 | Knip 2 delen uit geel-oranje stof voor de zijkanten van het slakkenhuis |
| 8a,8b | Knip 1 compleet bodemstuk voor de slak (leg de stippellijn tegen de gevouwen stofrand) |
| 9 | 2 stroken van 10 x 55 cm voor de schouderbanden (geen patroondeel) |
| 10 | 2 stroken voor de voelspriet |
| 11 | Beleg om de met fiberfill gevulde kop aan de binnenkant van de rugzak te bedekken. |

Naaien

Tip: Naai alle naden met 6 mm naadtoeslag. Knip de naadtoeslagen bij afgeronde naden schuin in. Werk of lock alle delen af. Gebruik garen in dezelfde kleur als de stof waar u mee werkt.

Begin met het decoreren van het slakkenhuis. Rijg in met borduurgaren als bovendraad. Kies siersteken op de naaimachine en naai op de bovenzijden van het slakkenhuis (6). Wissel van kleur voor de variatie. Leg terzijde.

Knip de gemarkeerde ritsopening open. Vouw de naadtoeslagen naar de binnenkant. Speld de rits onder de opening vast. Klik ritsvoetje E aan. Naai de rits vast. Leg terzijde.

Rijg opnieuw in met zwart naaigaren. Klik naaivoetje B aan. Speld een klein stukje zwarte stof voor de ogen op de zijkanten (1) van de kop. Kies een satijnsteek of een smalle zigzagsteek. Naai langs alle randen. Naai de wenkbrauwen met een smalle zigzagsteek. Naai de neusgaten met een pictogram- of zigzagsteek. Rijg in met wit naaigaren. Naai een witte stip in ieder oog -met de pictogramsteek of een dichte zigzagsteek- voor een levendiger effect. Rijg in met naaigaren dat bij de stof past. Kies een rechte steek. Klik naaivoetje A aan en naai de figuurnaden.

Illustration A

Naai de zijstukken voor de kop (1) tussen de tekens aan elkaar, met de goede kanten op elkaar (zie illustratie).

Illustration B

Vouw de stroken voor de voelsprietten (10) in de lengte dubbel, met de goede kanten op elkaar, en naai langs de lange kant en de ene korte kant. Keer de goede kant met behulp van de Fast-turner naar buiten. Pers de stof. Naai de bovenkant van de kop (2) aan de zijkanten, met de voelsprietten ertussen gestoken.

Naai het voorste gedeelte van het bodemdeel (8) aan de kop, zie illustratie.

Illustratie C

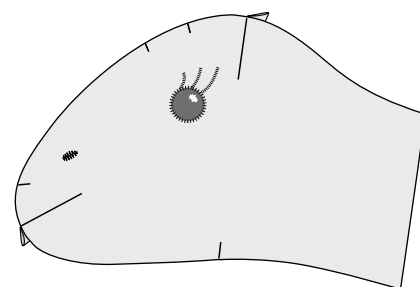


Illustration A

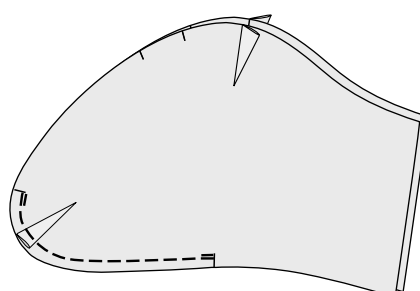
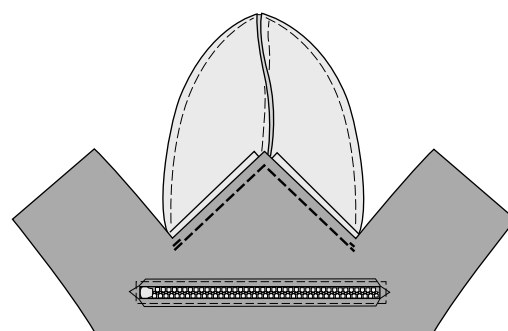


Illustration B



Illustratie C

Naai de bodemdelen voor de voorpoten en de achterpoten tot één geheel, zie illustratie.

Illustratie D

Leg het aan elkaar genaaide bodemdeel (3, 4) op het bodemdeel (8), met de goede kanten op elkaar. Naai vanaf de binnenkant van de poot naar de nek.

Illustratie E

Naai langs alle kanten van het bodemdeel, maar laat openingen aan de voor- en achterkant voor de schouderbanden.

Illustratie F

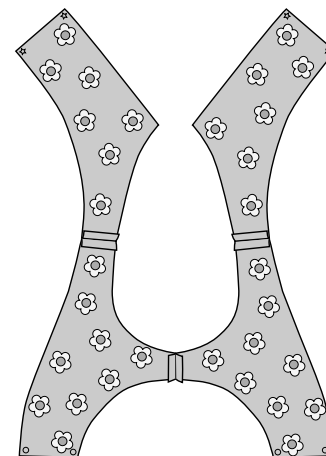
Naai de bovenkant van het slakkenhuis (5) aan de gedecoreerde bovenzijden (6). Naai de zijkanten van het slakkenhuis vast (7). Knip de naadtoeslagen van de afgeronde naden schuin in.

Open de rits. Naai het slakkenhuis aan het gebloemde bodemdeel en de nek. Keer de slak door de open rits.

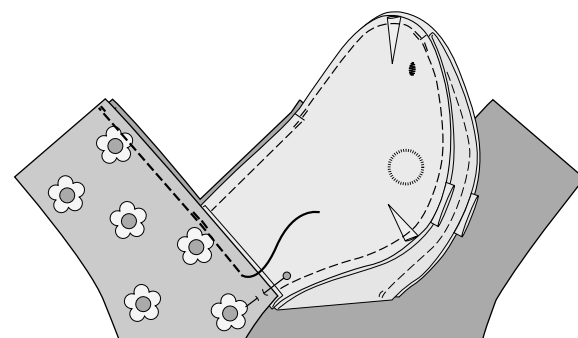
Vouw de stroken voor de schouderbanden in de lengte dubbel, met de goede kanten op elkaar, en naai langs de lange kant. Keer met behulp van de Fast-turner. Pers zó dat de naad midden onder de ene kant komt.

Vouw de naadtoeslagen in de openingen van de poten naar binnen en voeg de schouderbanden in. Pas de lengte indien nodig aan. Naai ze vast.

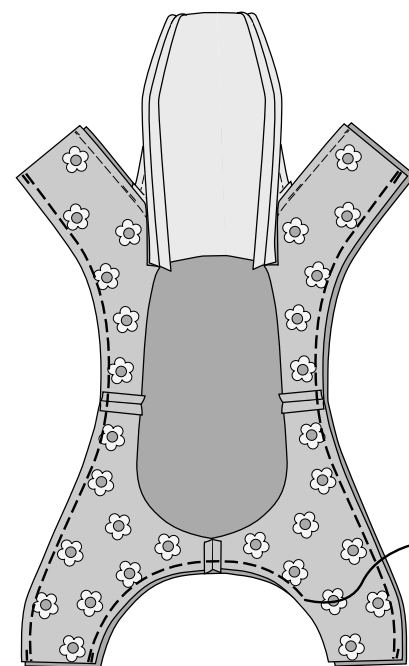
Vul de kop stevig met fiberfill. Speld het beleg (11) vast dat de opening van de met fiberfill gevulde kop moet bedekken en naai onzichtbaar dicht.



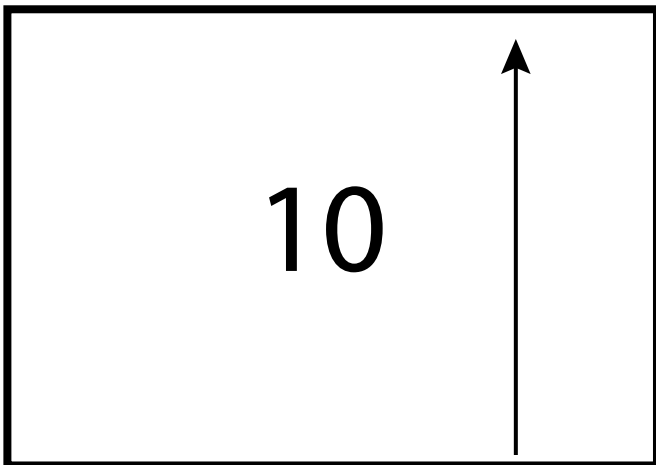
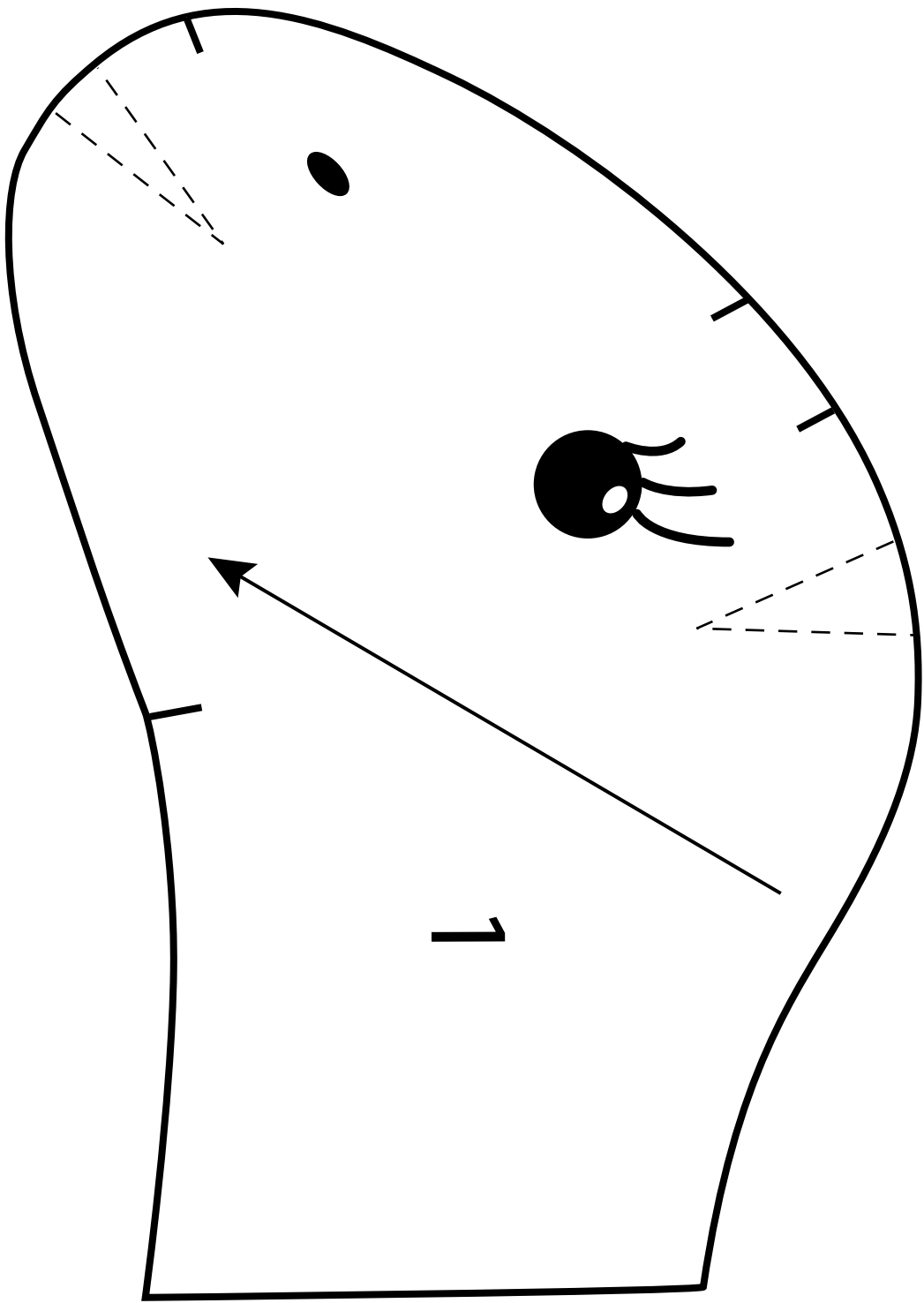
Illustratie D

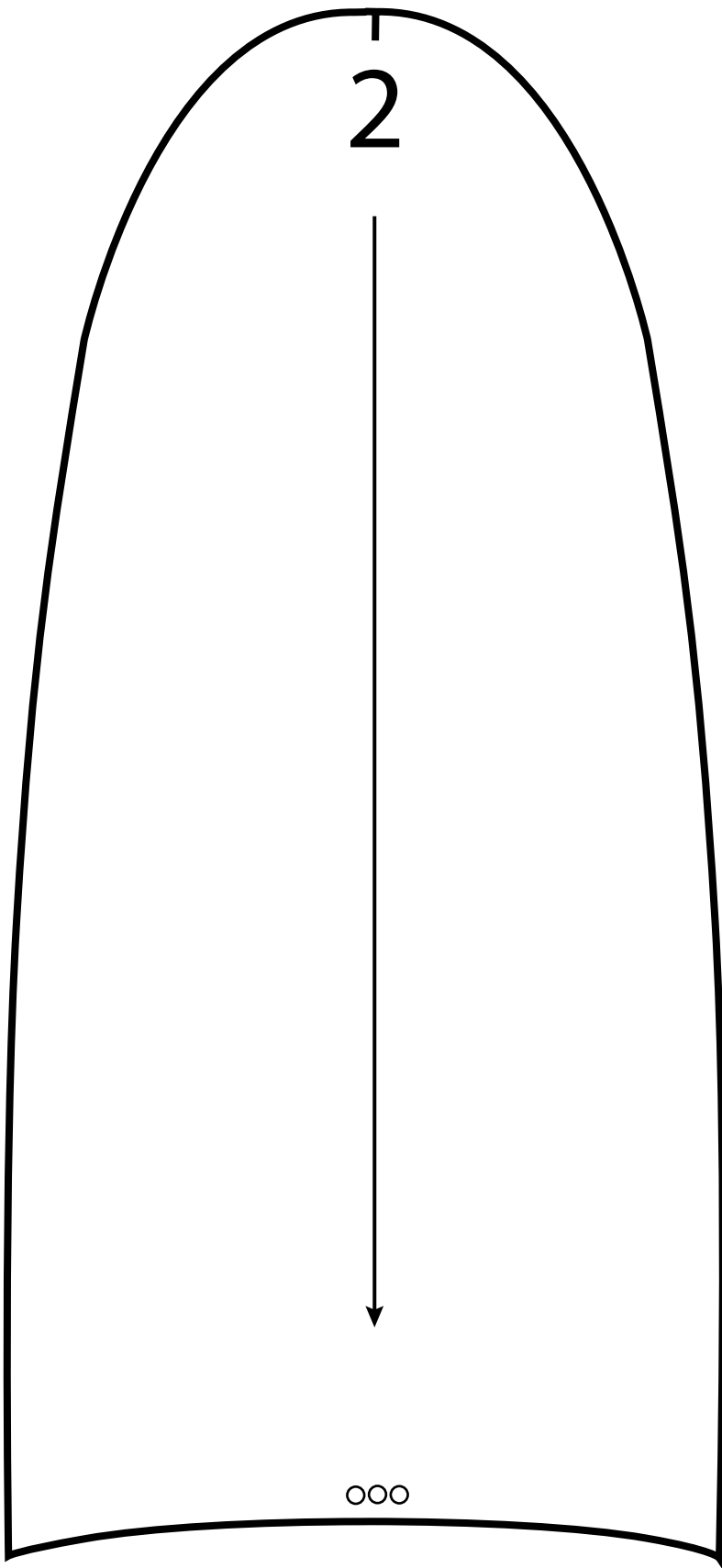


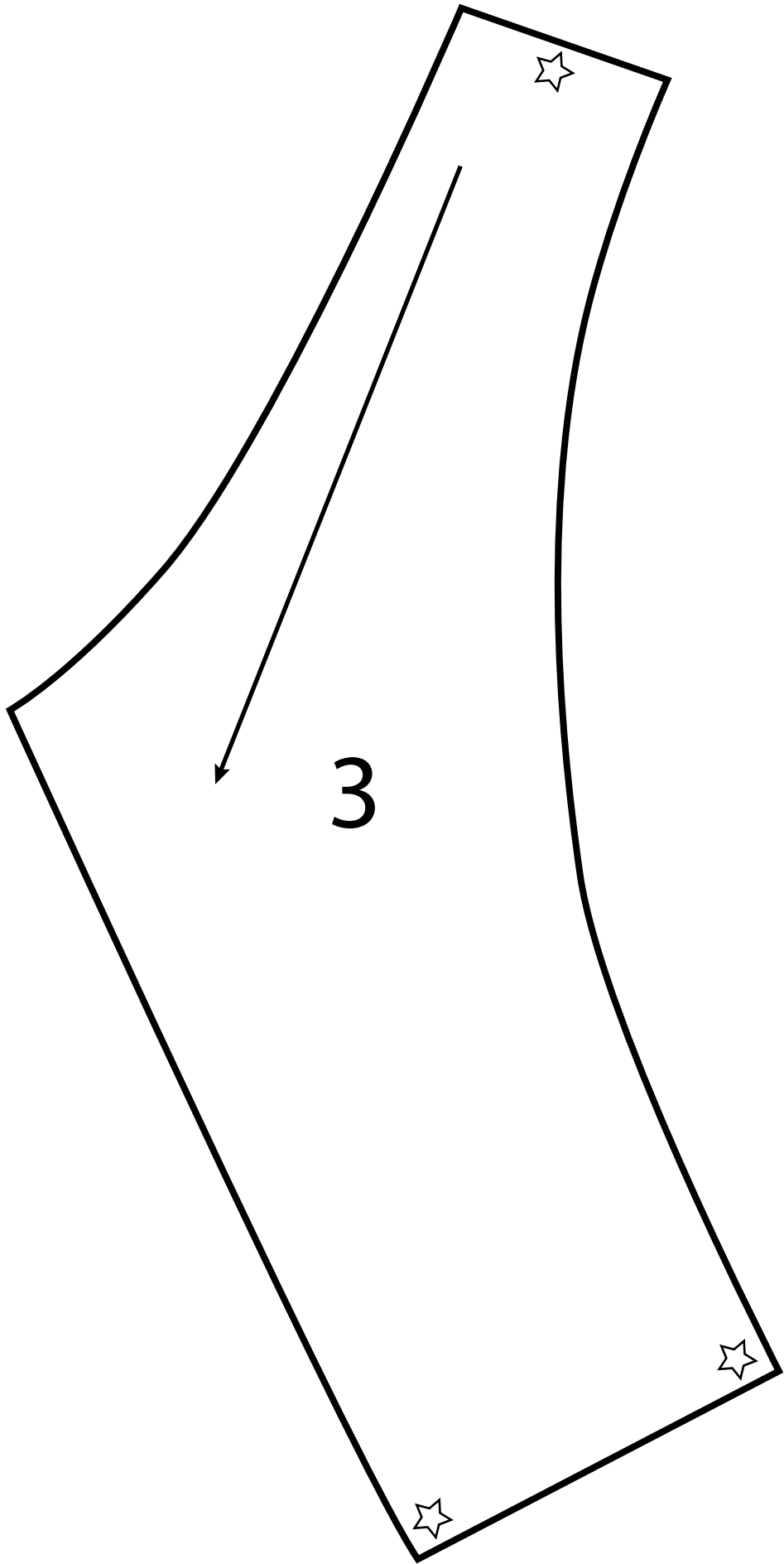
Illustratie E

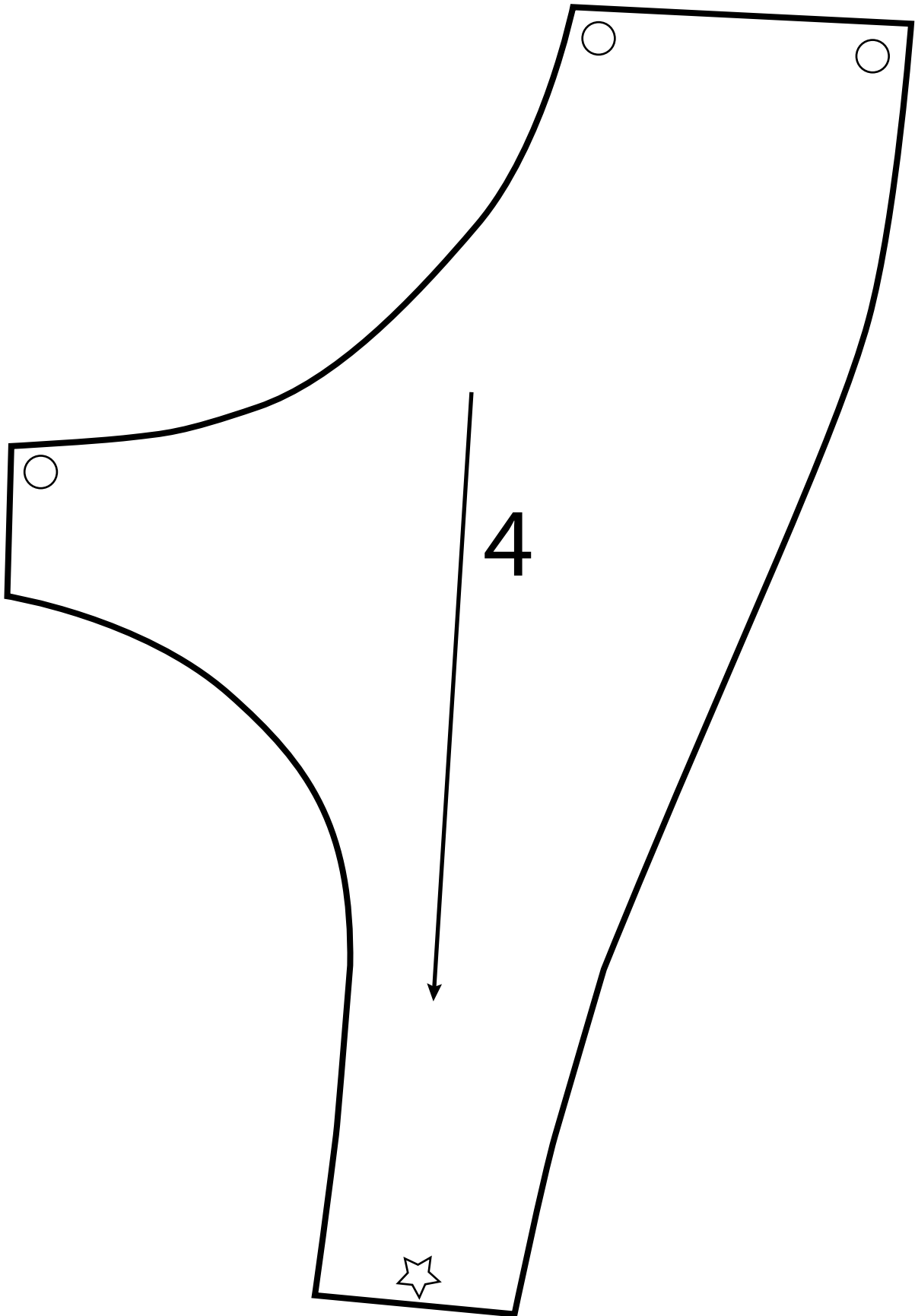


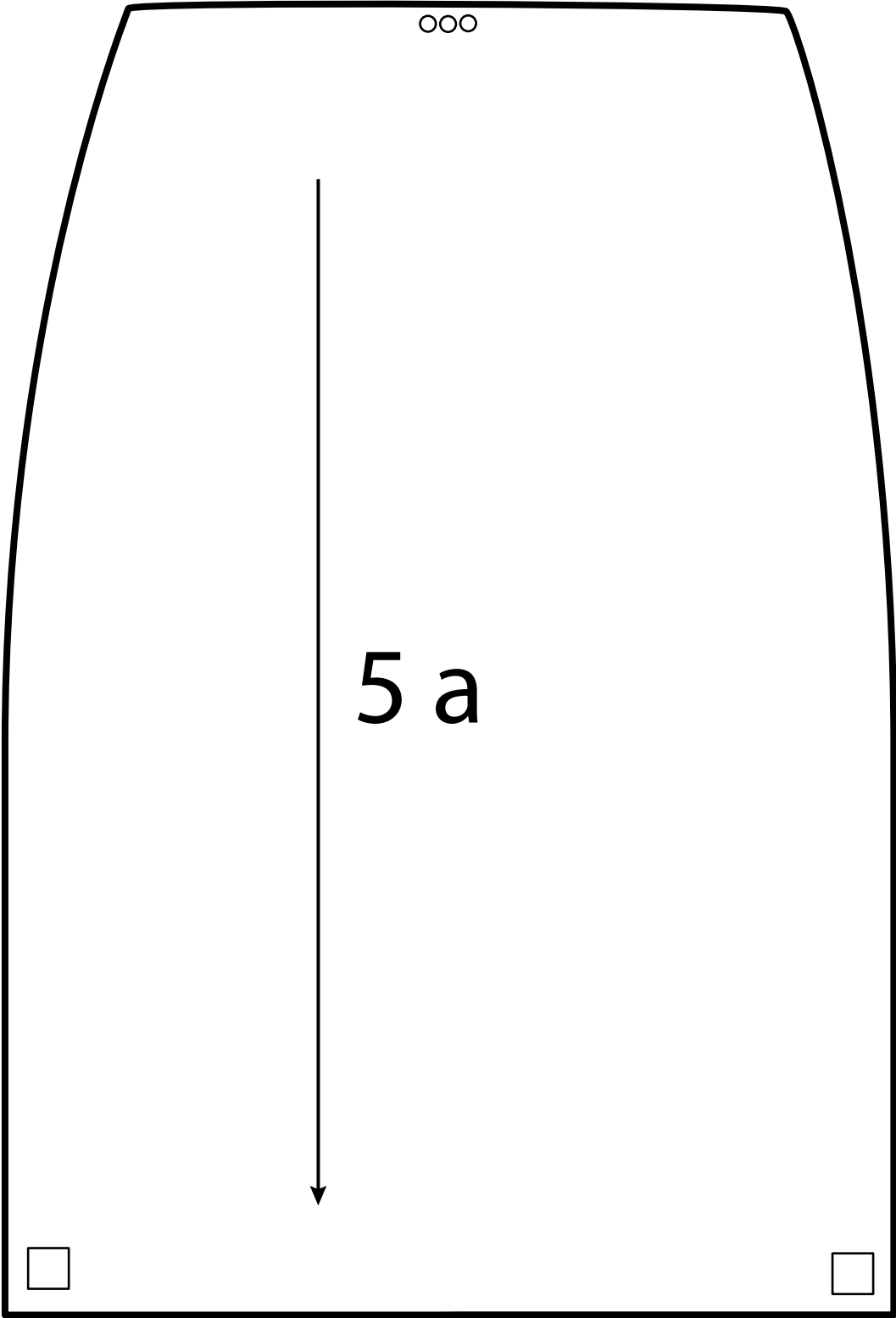
Illustratie F

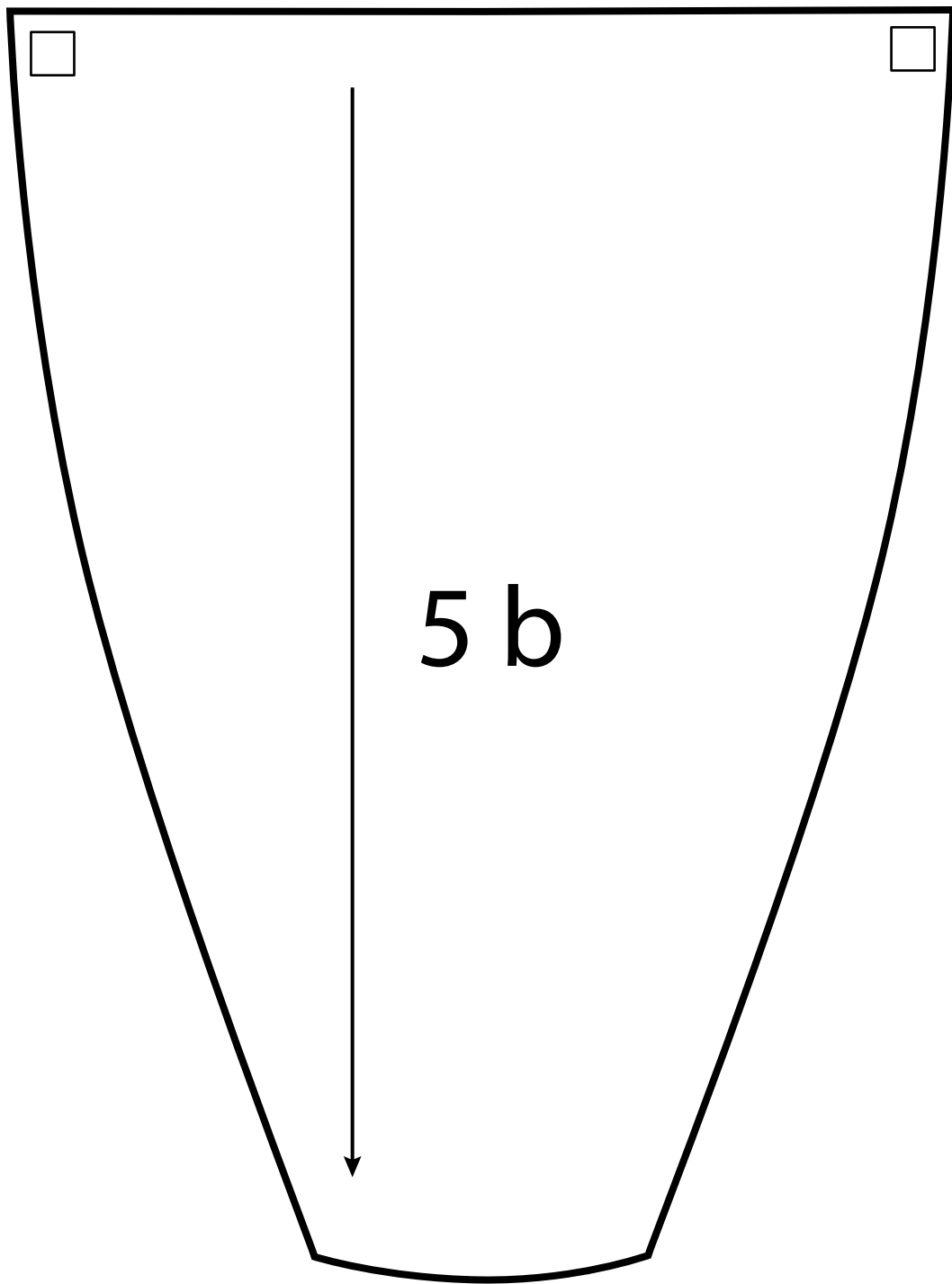


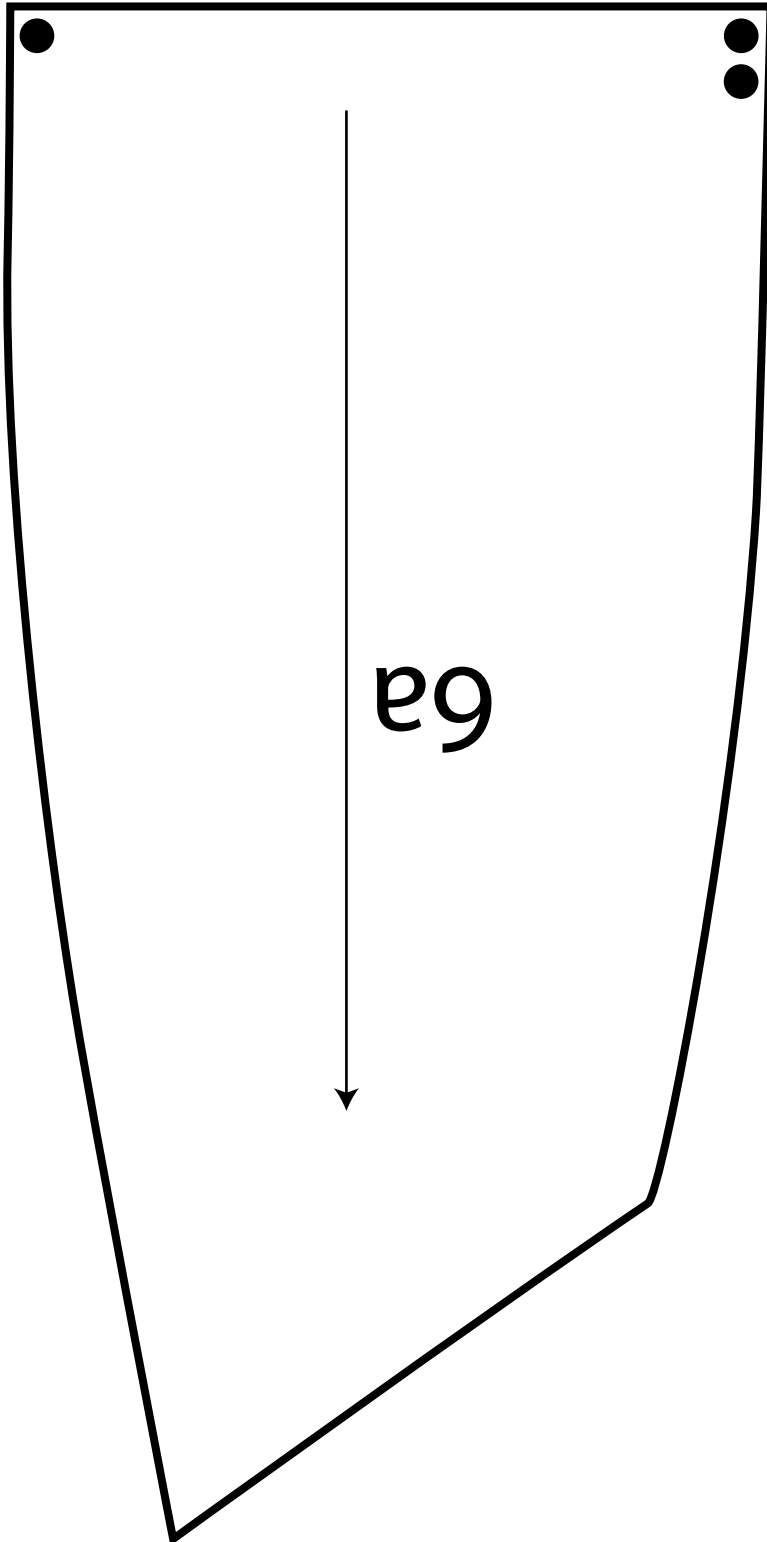


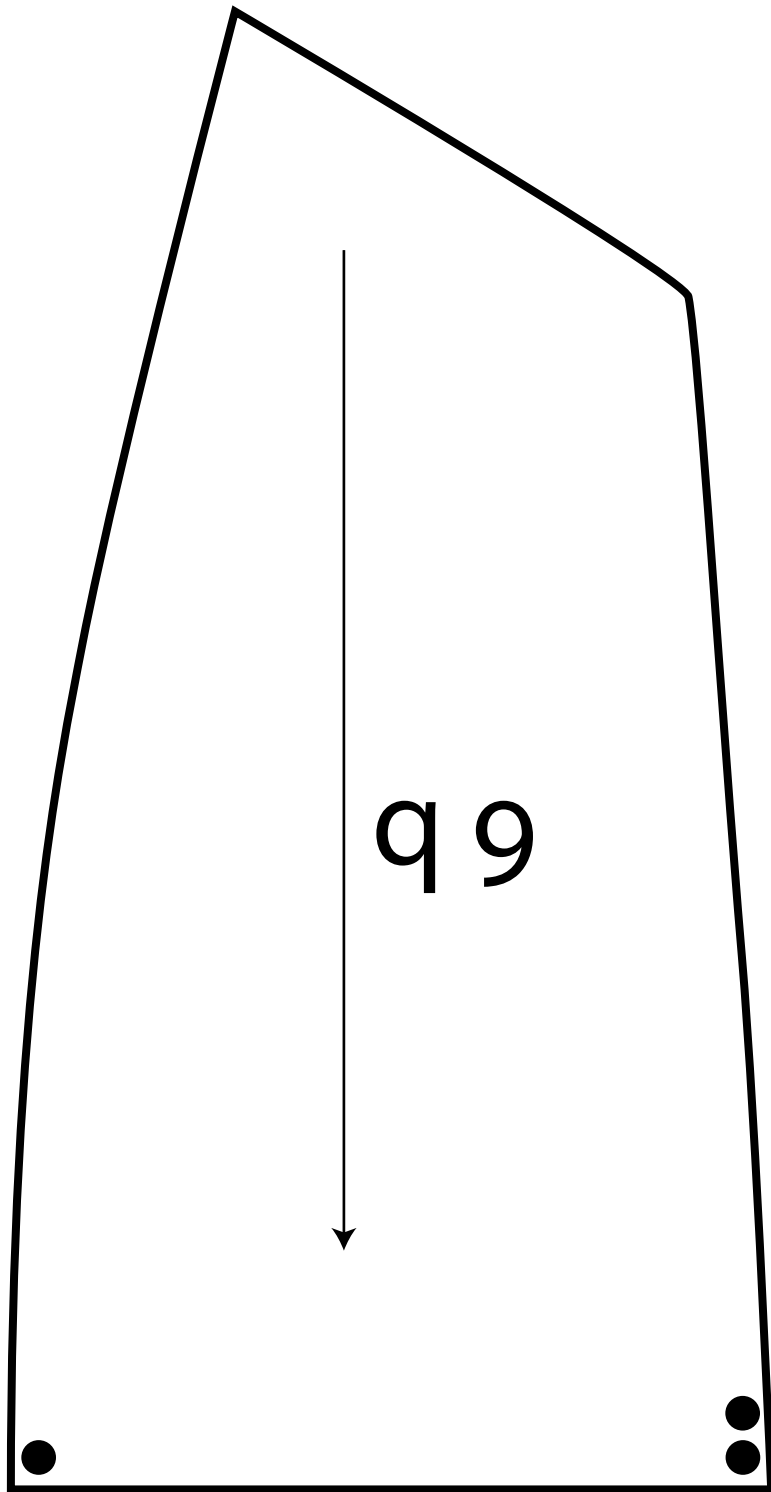


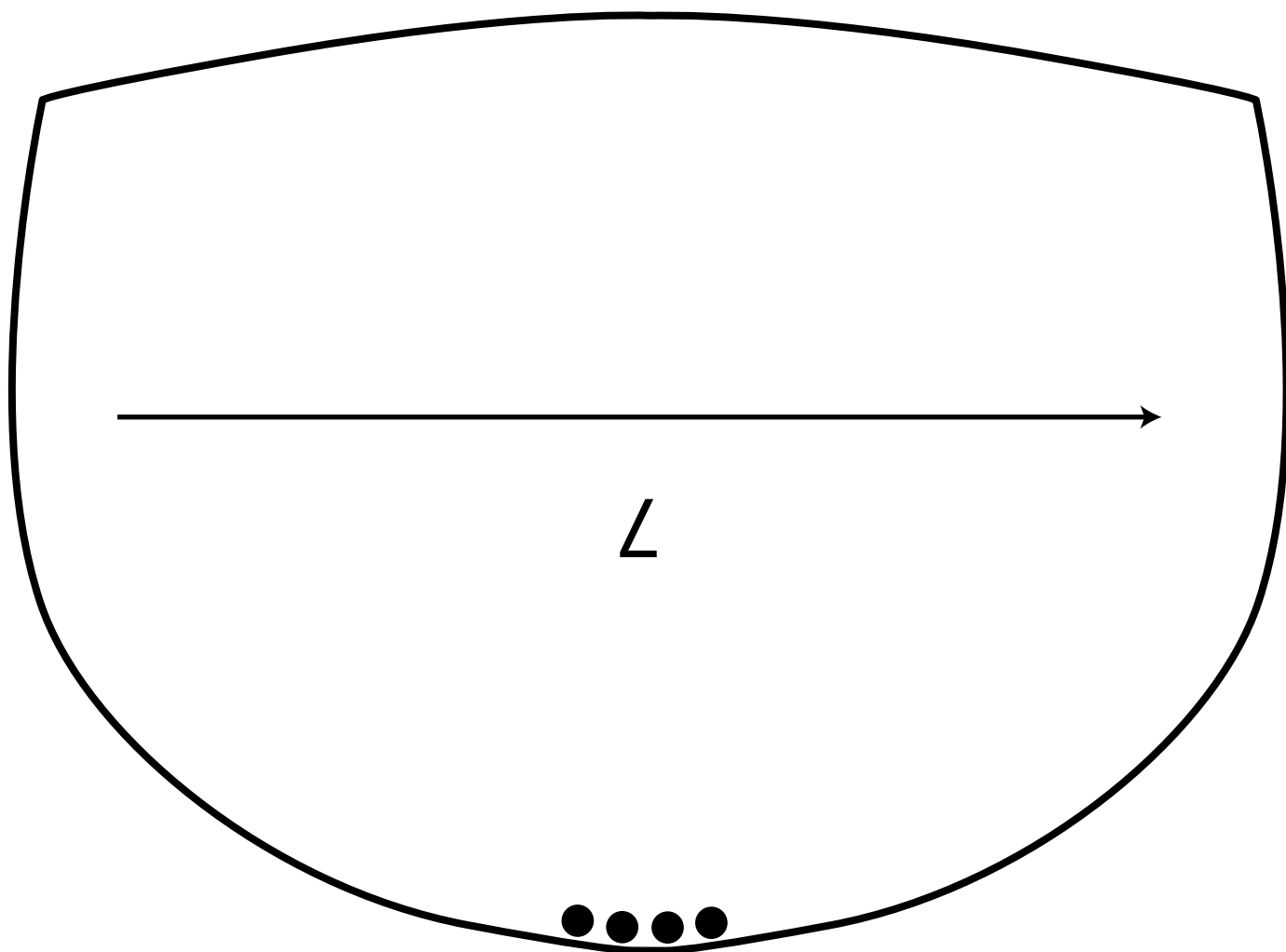


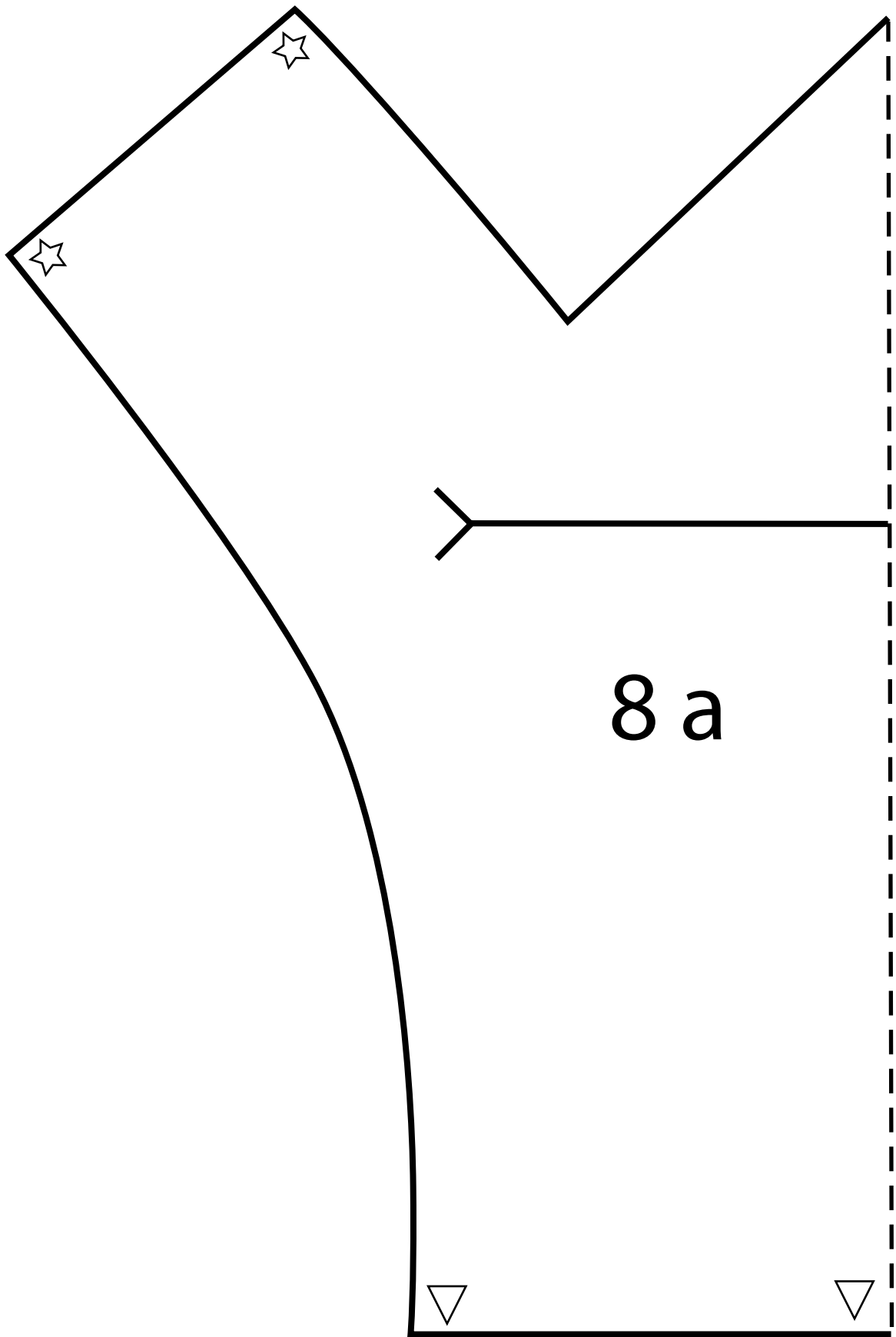


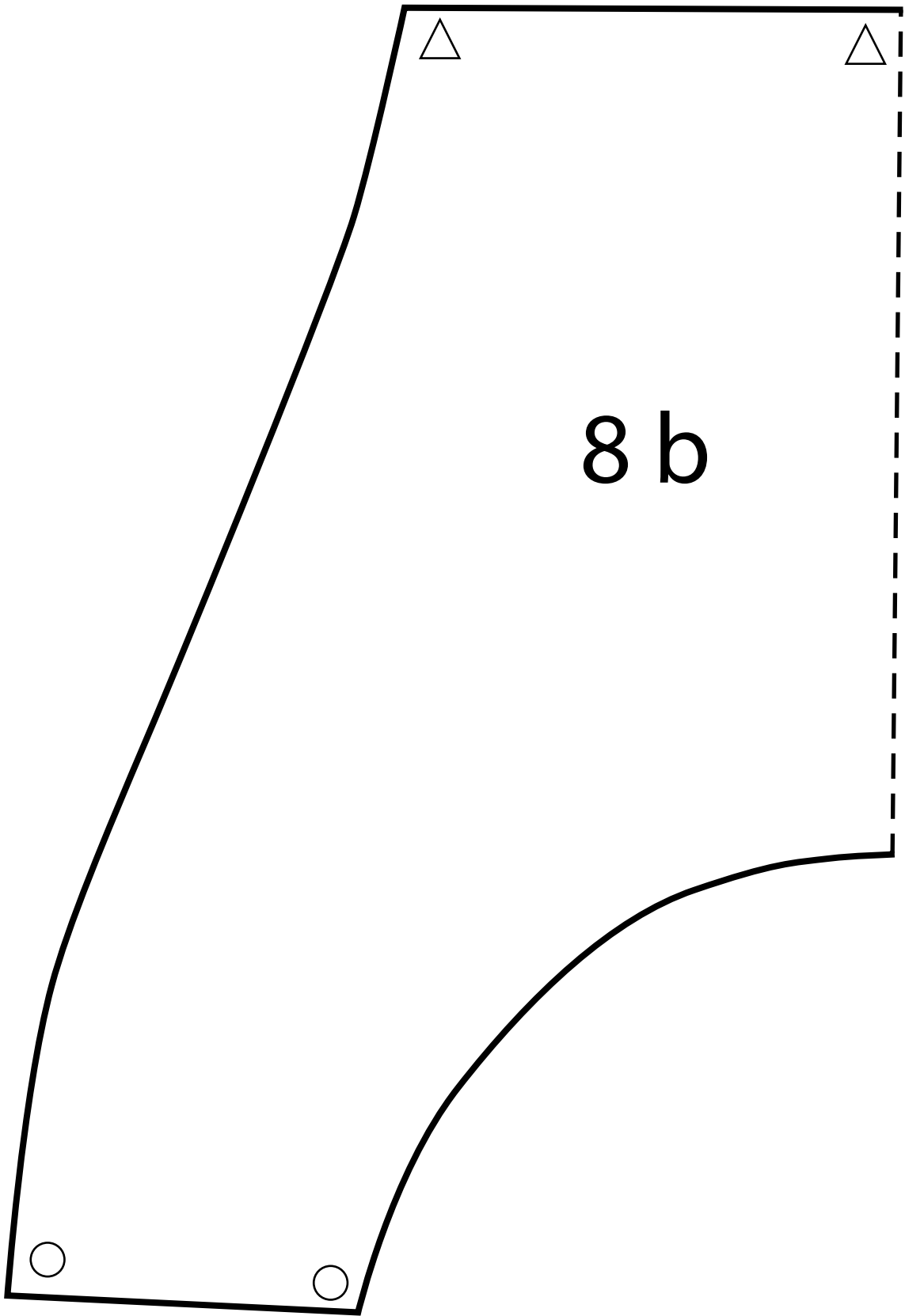


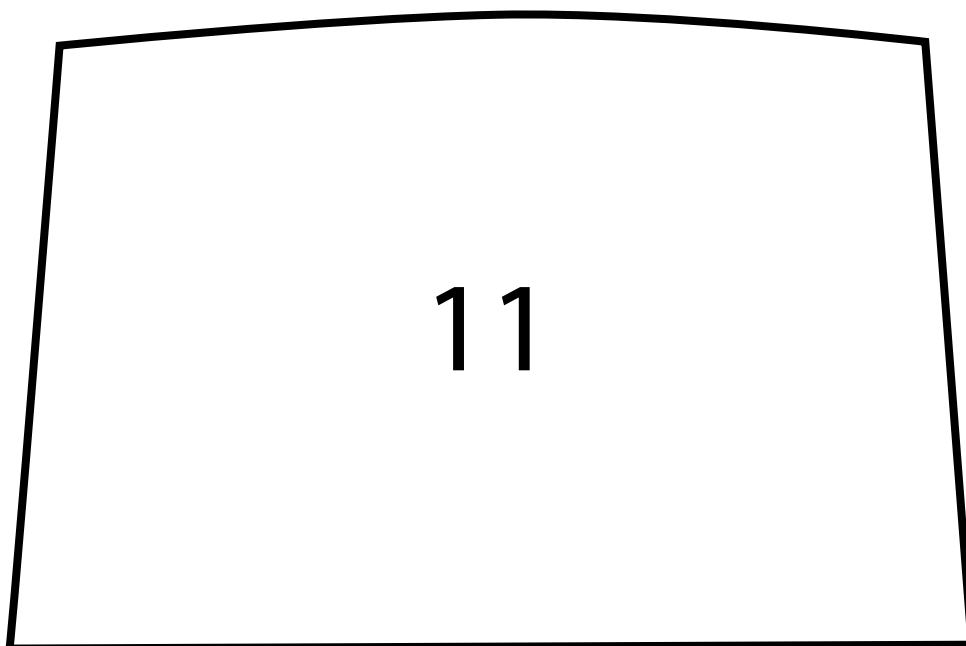












 **Husqvarna**

VIKING