

Cuscino per divano



Misura finale del cuscino: 50 x 50 cm

Abbiamo preparato un copri-cuscino in tessuto pelouche con appliqués rotondi in similpelle, pezzi di cotone e tessuto jersey. Potete scegliere altri tessuti per il vostro progetto.

Materiale occorrente

Pelouche 53 x 53 cm

Tessuto per l'appliqué rotondo grande, 30 x 30 cm

Tessuto per l'appliqué rotondo piccolo, 13 x 13 cm

1 cerniera lunga 50 cm

Imbottitura a forma di cuscino, 50 x 50 cm

Tessuto in rete biadesivo

Filo per cucire

Filo per ricamo Rayon Sulky wt. 30 in due colori in tinta con gli appliqués

Accessorio opzionale:

Piedino per applicazioni (412 27 70-45)

1.5 cm di margine per la cucitura incluso nelle misure fornite per il cuscino.

TAGLIO

2 quadrati di pelouche, 53 x 53 cm

1 cerchio grande per l'appliqué di 30 cm di diametro

1 cerchio piccolo per l'appliqué di 13 cm di diametro

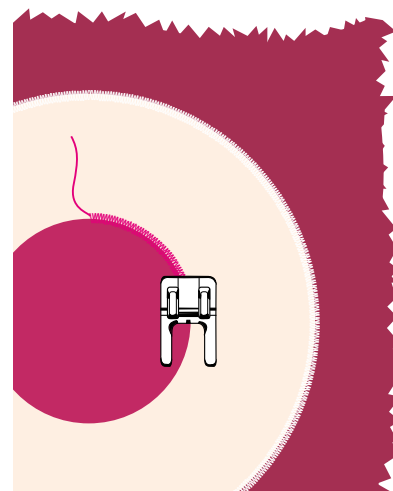
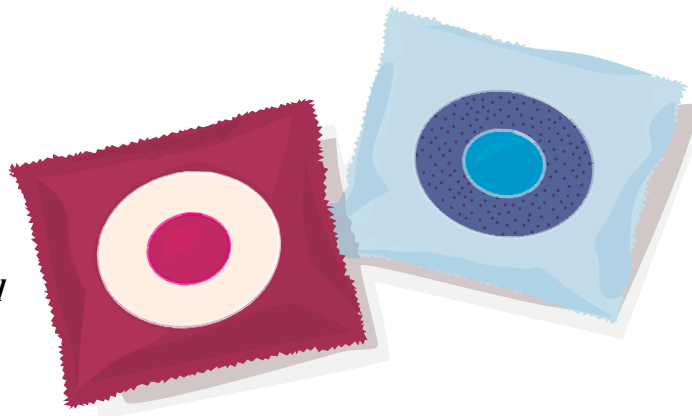
CONFEZIONE

Se il tessuto si sfilaccia sorfilate tutti i margini dei pezzi per il davanti e per il dietro.

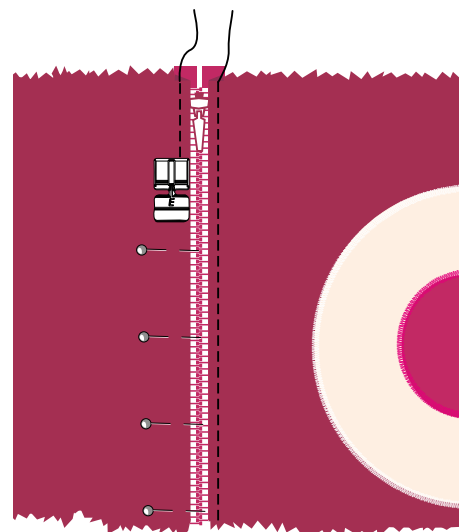
Attaccate il tessuto in rete biadesivo sul rovescio dei due cerchi. Tirate via la carta e posizionate il cerchio grande centrandolo sul dritto del pezzo per il davanti. Mettete ora il cerchio piccolo sopra quello grande.

Impostate la vostra macchina per cucire Husqvarna Viking per il punto zigzag, larghezza 4.0, lunghezza 0.3. Infilatela con il filo Sulky. Inserite il piedino B o il piedino opzionale per applicazioni. Cucite con punto cordoncino i cerchi sul pezzo del davanti con i fili Sulky di colori diversi.

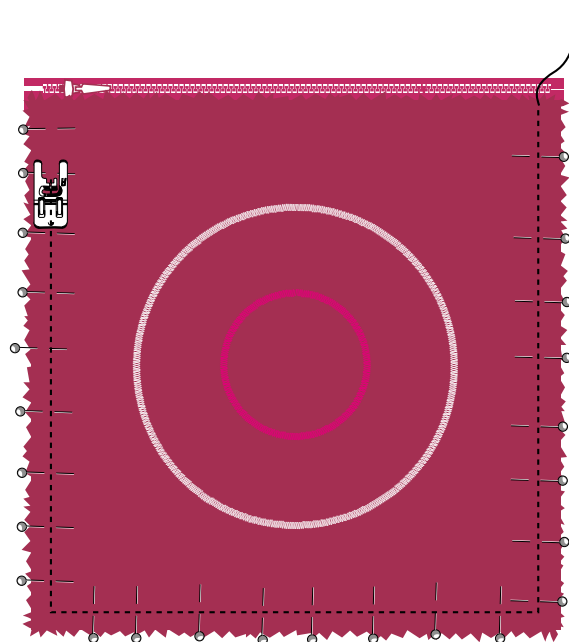
Per applicare la cerniera, stirate uno dei margini del davanti a 1.5 cm verso il rovescio. Infilate ora la macchina per cucire con filo per cucire. Selezionate il punto dritto, lunghezza 2.5. Inserite il piedino per cerniere E alla sinistra del gambo. Cucite con il margine ripiegato ben vicino ai denti della cerniera. Allo stesso modo cucite la cerniera sul pezzo per il dietro del cuscino.



Appuntate il davanti e il dietro dritto contro dritto. Inserite il piedino A. Cucite i tre lati con un margine per la cucitura di 1.5 cm.



Rovesciate il copri-cuscino sul dritto attraverso l'apertura della cerniera. Inserite l'imbottitura a forma di cuscino e chiudete la cerniera.



 **Husqvarna**

VIKING