

Mago

Il costume da mago è cucito in tre parti: completo da jogging del cartamodello, mantello e cappello.



Materiale occorrente

- Cartamodello Burda 3689
 - Tessuto jersey per il completo seguendo il cartamodello Burda
 - Tessuto per il mantello da 1.60 cm (oppure lunghezza del mantello x 2)
 - Fodera rossa per il mantello da 1.60 cm (oppure lunghezza del mantello x 2)
 - 15 cm di spago
 - 30 cm di tessuto dorato per le applicazioni a forma di stella
 - Telina termoadesiva (Vliesofix o Steam a Seam 2)
 - Filo per cucire nero
 - 50 cm di feltro
 - 50 cm di stabilizzatore Vlieseline o rinforzo termoadesivo
 - Stabilizzatore Tear-A- Way
- Opzionale:
- Piedino per applicazioni di Husqvarna Viking (412 27 70-45)
 - Piedino con lamella laterale di Husqvarna Viking (412 40 77 45)

COMPLETO

Tagliate e cucite il completo seguendo le istruzioni del cartamodello Burda.

MANTELLLO

TAGLIO

Piegate il tessuto per il mantello a metà. Segnate la linea dello scollo nell'angolo, come da figura. Misurate l'altezza del bambino dal collo fino alla lunghezza desiderata e fate un segno in quel punto sul tessuto piegato, aggiungendo 1 cm di margine per la cucitura (A). Tagliate il mantello nel tessuto e nella fodera. (Figura A).

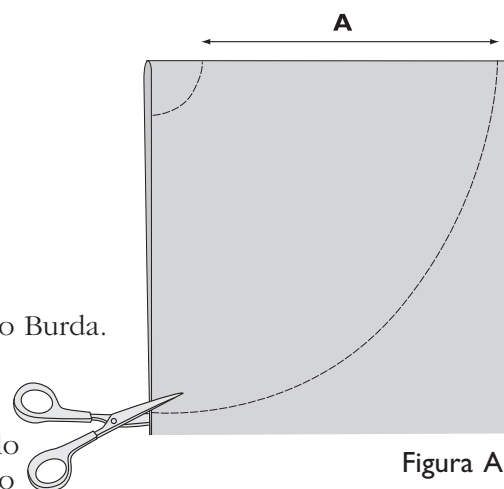


Figura A.

CONFEZIONE

Inserite il piedino B. Selezionate lo zigzag triplo. Sorfilate la fodera e il mantello su tutti i lati.

Tracciate le stelle dal cartamodello in varie misure sulla telina termoadesiva. Stiratela sul rovescio del tessuto dorato e ritagliate le stelle. Applicare le stelle sul mantello. Selezionate un punto cordoncino stretto, lunghezza 0.2, larghezza 2.0. Utilizzate il piedino B o il piedino opzionale con lamella laterale. Mettete lo stabilizzatore sotto il tessuto e cucite attorno alle stelle.

Appuntate la fodera e il mantello dritto contro dritto. Selezionate il punto dritto e inserite il piedino A. Cucite attorno al mantello lasciando 25 cm di apertura lungo il margine frontale e 2 cm di apertura dalla linea dello scollo su entrambi i margini frontali per inserire lo spago, come mostrato in figura. (Figura B).

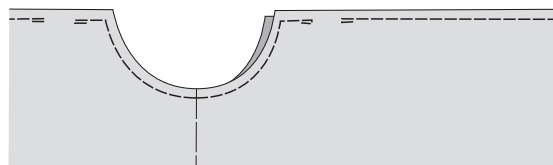


Figura B.

Ritagliate il margine per la cucitura nello scollo e agli angoli. Girate il mantello sul dritto e stiratelo. Inserite lo spago nell'apertura di 2 cm e appuntate. Inserite il piedino A o il piedino opzionale con lamella laterale. Selezionate il punto dritto con posizione destra dell'ago. Ribattete lungo il margine tutto attorno al mantello.

CAPPELLO TAGLIO E CONFEZIONE

Misurate la testa del bambino. Tagliate un pezzo di feltro lungo 18 cm e largo quanto la testa del bambino. Aggiungete 1.5 cm di margine per la cucitura su tutti i lati. Stirate il rinforzo termoadesivo sul pezzo.

Inserite il piedino A e selezionate il punto dritto. Cucite i lati corti della parte laterale, dritto contro dritto, formando un "tubo". Stirate i margini per la cucitura aperti.

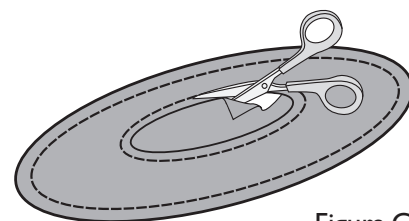


Figura C.

Tagliate una tesa posizionando il "tubo" sopra un tessuto doppio e tracciate una linea attorno al tubo. Disegnate un cerchio più largo alla larghezza desiderata per la tesa. Aggiungete un margine per la cucitura dentro e fuori alla tesa e ritagliate (figura C). Disegnate un cerchio per la parte superiore del cappello allo stesso modo, aggiungete il margine per la cucitura e ritagliate. Stirate il rinforzo adesivo sul rovescio.

Selezionate un punto di unione . Inserite il piedino J. Mettete i due pezzi per la tesa dritto contro dritto e cucite tutti i margini.

Dividete i margini del "tubo" e del cerchio superiore in quattro parti. Fate combaciare i segni e appuntate il cerchio al tubo, dritto contro dritto. (Figura D).

Cucite con il piedino A e con il punto dritto.

Cucite la tesa allo stesso modo.

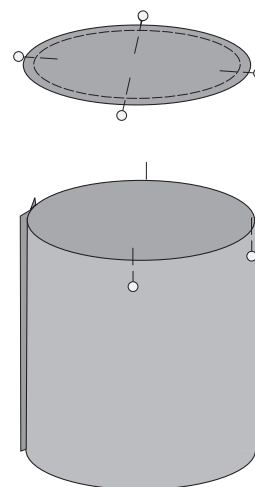
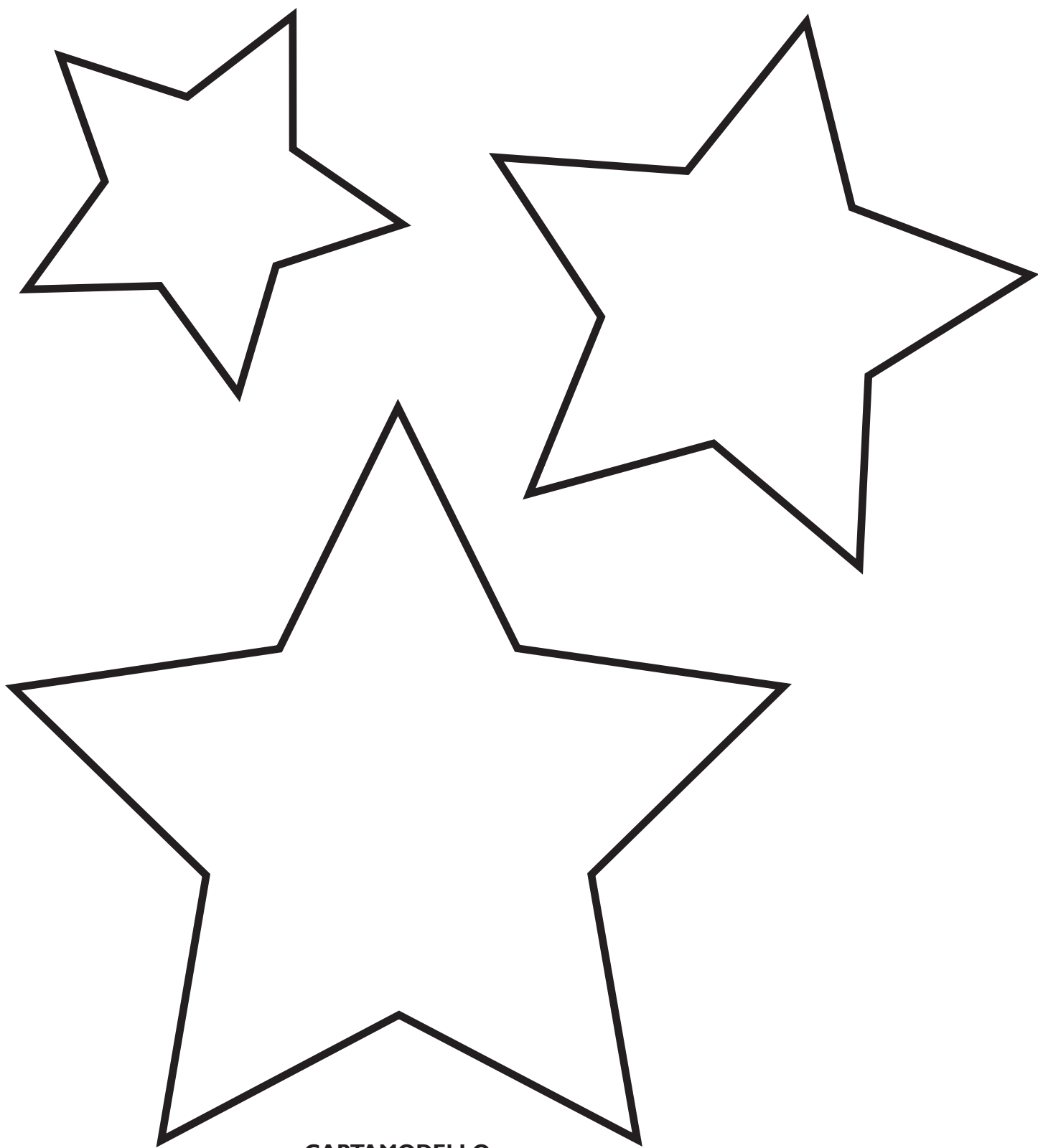


Figura D.



 **Husqvarna**

VIKING



**CARTAMODELLO
PER LE STELLE**