

Completo da leopardo



Materiale occorrente

- Cartamodello Burda 3689 per completo da jogging
- Cartamodello Burda 9963 per le scarpe
- Tessuto leopardato: per il completo seguendo le istruzioni del cartamodello + 1.5 m circa per cappuccio, coda, guanti e scarpe
- Ritagli di pelle per gli artigli
- Colla
- Filo per cucire nero
- Fil di ferro per le orecchie
- Imbottitura per la coda
- 10 cm di velcro per il cappuccio e la coda
- Elastico per i guanti e le scarpe

Opzionale:

- Gira-tubi (412 55 08-01)

COMPLETO TAGLIO E CONFEZIONE

Tagliate e cucite il completo seguendo le istruzioni del cartamodello.

ARTIGLI

Tagliate gli artigli seguendo il cartamodello. Piegare i pezzi come illustrato in figura con un po' di colla e cucite con punto dritto attraverso gli strati. Cucite 10 artigli per i guanti e 8 per le scarpe. (Figura A).

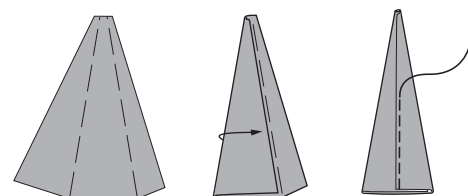


Figura A

GUANTI

Stampate il file pdf con il cartamodello per la "zampa". Tagliate 4 pezzi per un paio di guanti con 1 cm di margine per la cucitura. Inserite il piedino B. Mettete gli artigli sul dritto dei due pezzi. Con un punto zigzag triplo cucite gli artigli. (Figura B).

Mettete il pezzo per il dietro e pezzo per il davanti dritto contro dritto. Selezionate il punto dritto. Con il piedino A cucite attorno ai lati. Tagliate via 3 cm di margine per la cucitura.

Misurate un nastro elastico attorno al polso del bambino (non troppo stretto). Con il piedino B e lo zigzag triplo cucite l'elastico al margine per la cucitura del guanto. Coprite le estremità dell'elastico. Piegare il margine per la cucitura verso il rovescio e cucite con punto dritto un orlo di 1 cm. Girate i guanti sul dritto.

Cucite con punto dritto tra gli artigli per segnare le dita della zampa. (Figura C).

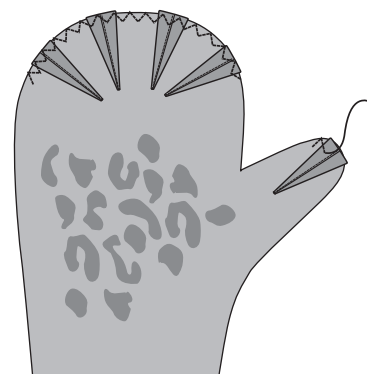


Figura B

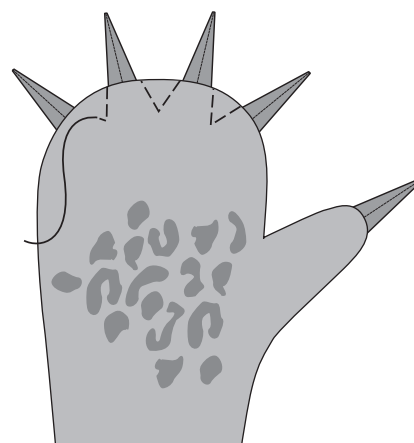


Figura C

SCARPE

TAGLIO

Tagliate i pezzi per le scarpe seguendo il modello C e le istruzioni del cartamodello.

CONFEZIONE

Cucite le scarpe seguendo le istruzioni del cartamodello ma cucite i 4 artigli su ogni suola, come avete fatto per i guanti, prima di cucire la suola al resto della scarpa.

CODA

TAGLIO

Il margine per la cucitura di 6 mm è incluso. Tagliate una striscia lunga per la coda, 13 x 65 cm. Misurate la vita del bambino e tagliate due strisce larghe 4 cm e lunghe 10 cm.

CONFEZIONE

Inserite il piedino A e selezionate il punto dritto. Piegare la striscia della coda per il lungo, dritto contro dritto. Cucite lungo il lato e quando arrivate alla punta della coda cucite seguendo la curva. Girate sul dritto con un gira-tubi. Inserite ora l'imbottitura per finire la coda di leopardo.

Mettete le strisce per la cintura dritto contro dritto. Cucite lungo i lati e un'estremità lasciando 5 cm di apertura per inserire la coda al centro. Girate sul dritto. Inserite la coda e cucitela. Inserite il piedino D o il piedino opzionale con lamella centrale. Con il punto dritto e l'ago in posizione destra ribattete i lati della cintura e chiudete le aperture. Cucite un pezzo di velcro da 5 cm alle estremità per chiudere la cintura. (Figura D).

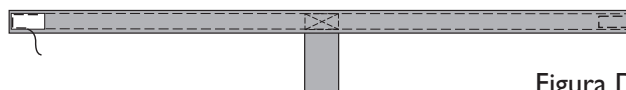


Figura D

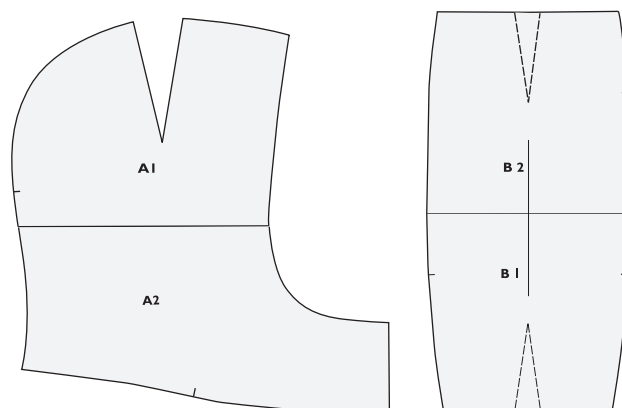
CAPPUCCIO

TAGLIO

Stampate i files pdf con il cartamodello. Ritagliate i pezzi del modello nel tessuto leopardato.

Aggiungete 1 cm di margine per la cucitura su tutti i lati.

- (A) parte laterale (4 pezzi)
- (B) parte superiore (2 pezzi)
- (C) parte frontale del rinforzo (2 pezzi)
- (D) parte posteriore del rinforzo (2 pezzi)
- (E) orecchie (4 pezzi)



CONFEZIONE

Mettete due pezzi per un orecchio dritto contro dritto. Inserite il piedino J. Selezionate un punto per cucire/sorfilare. Cucite attorno a tutti i lati. Inserite l'imbottitura nell'orecchio. Inserite ora il piedino A. Ribattete con punto dritto a 1.5 cm dal margine per cucire un piccolo rivestimento. Inserite un pezzo di fil di ferro. (Avvolgete le estremità con del nastro per evitare di danneggiare il lavoro). Cucite l'altro orecchio allo stesso modo. (Figura E).



Figura E

Mettete le orecchie nelle pinces delle parti laterali del cappuccio. Cucite le orecchie dal rovescio. (Figura F).

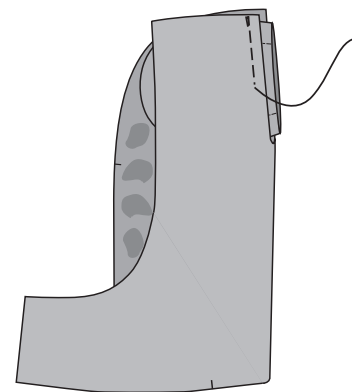


Figura F

Cucite le pinces della parte superiore. Appuntate la parte superiore con i pezzi laterali rovescio contro rovescio e cucite nuovamente con il piedino J e con un punto per cucire/sorfilare. Cucite le pinces ed eseguite le cuciture della fodera del cappuccio. Appuntate i margini del davanti della fodera con la parte esterna del cappuccio, dritto contro dritto. Cucite e girate. (Figura G).

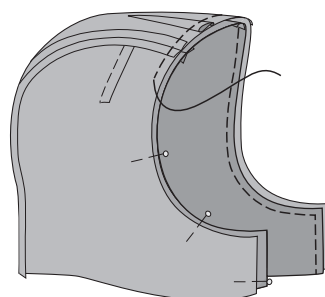


Figura G

Cucite i pezzi per il rinforzo l'uno all'altro, dritto contro dritto. Sorfilate tutti i margini e piegate i margini frontali del rinforzo a 2.5 cm verso l'interno. Ribattete. (Figura H).

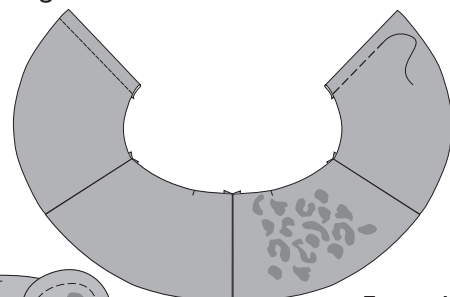


Figura H

Appuntate e cucite il rinforzo alla parte esterna del cappuccio. Piegate i margini per la cucitura verso l'interno e ribattete lungo il bordo. Ribattete il davanti del cappuccio con 6 mm di margine per la cucitura.

Piegate e cucite un orlo stretto di 6 mm sul rinforzo.

Con il punto dritto e il piedino A, cucite i pezzi di velcro al davanti del cappuccio. (Figura I).

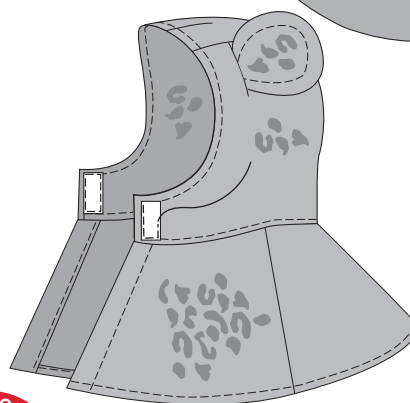
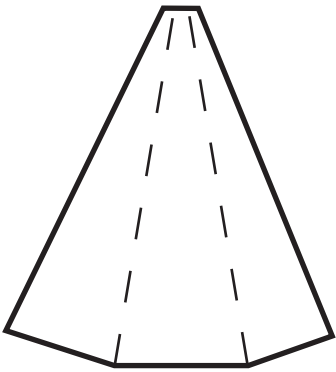


Figura I

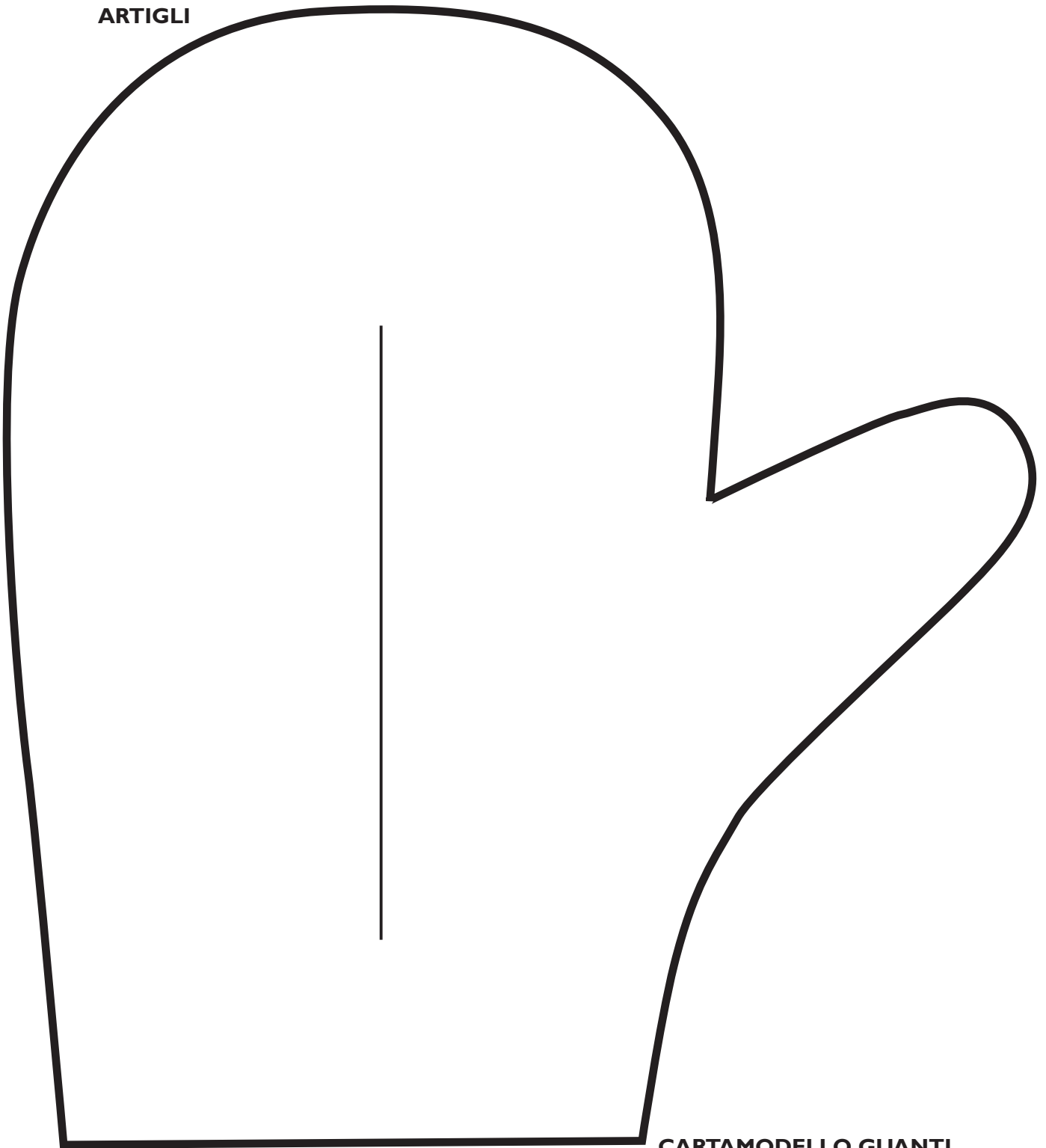


 **Husqvarna**

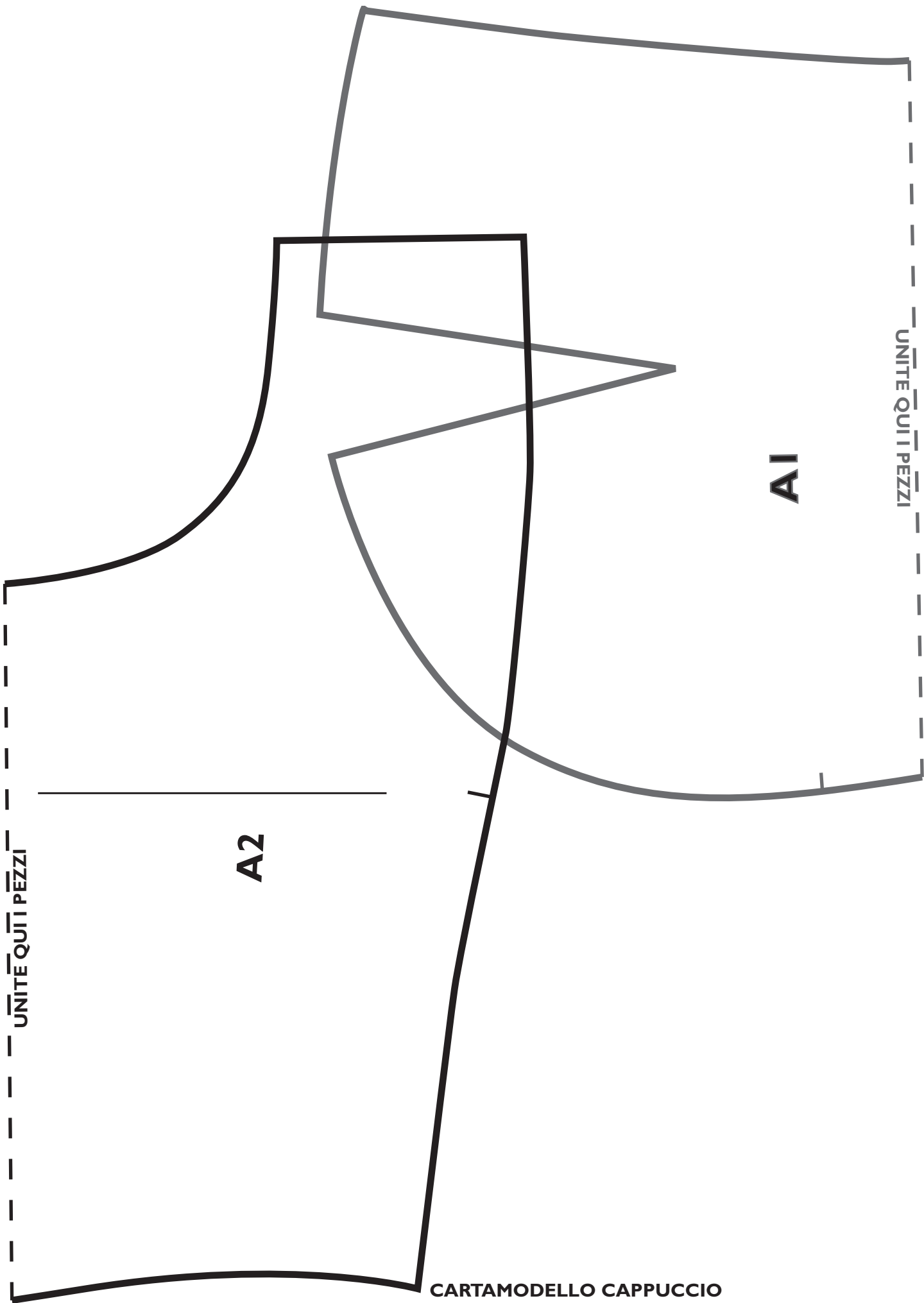
VIKING



**CARTAMODELLO
ARTIGLI**



CARTAMODELLO GUANTI



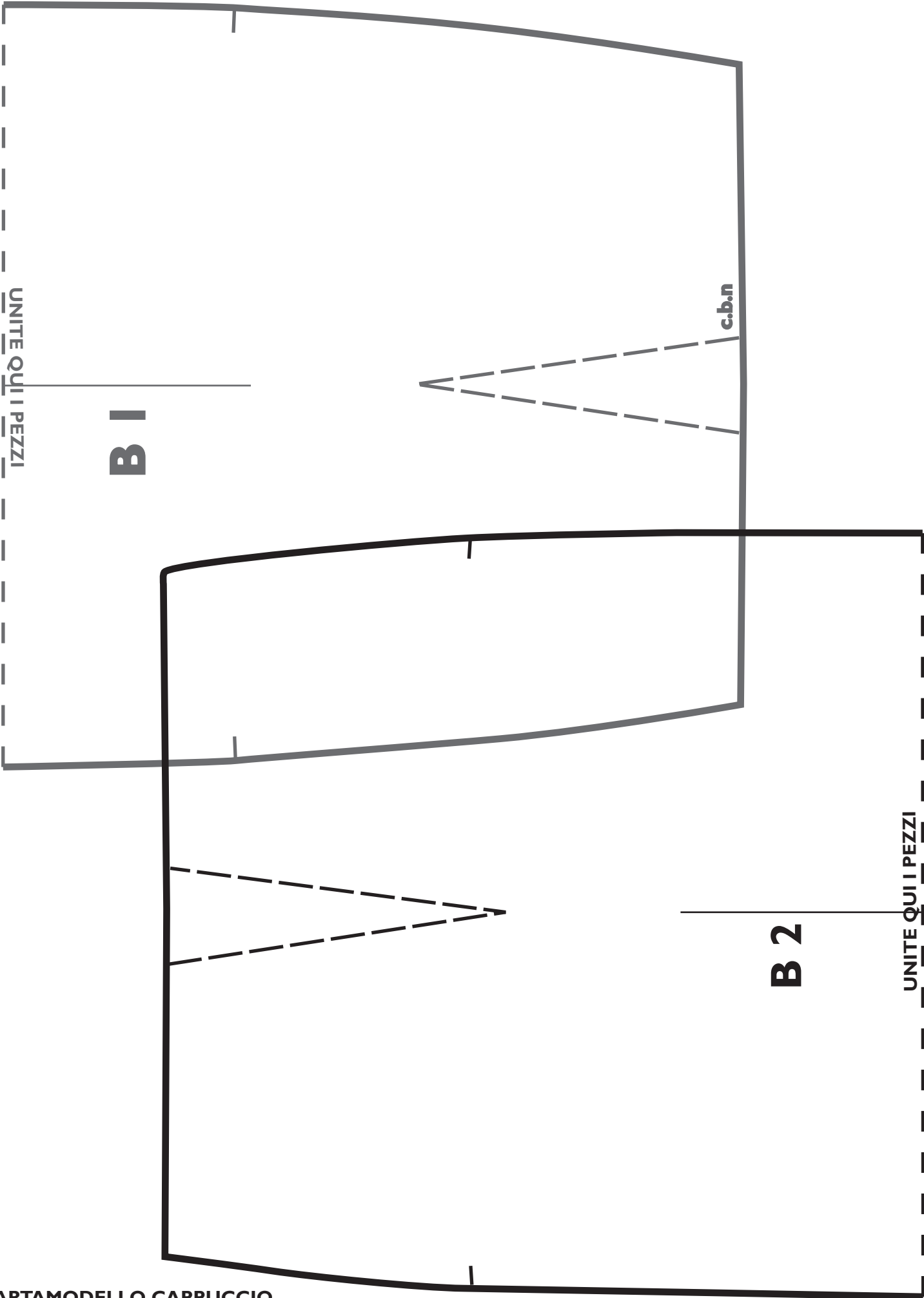
UNITE QUI I PEZZI

A2

A1

UNITE QUI I PEZZI

CARTAMODELLO CAPPuccio



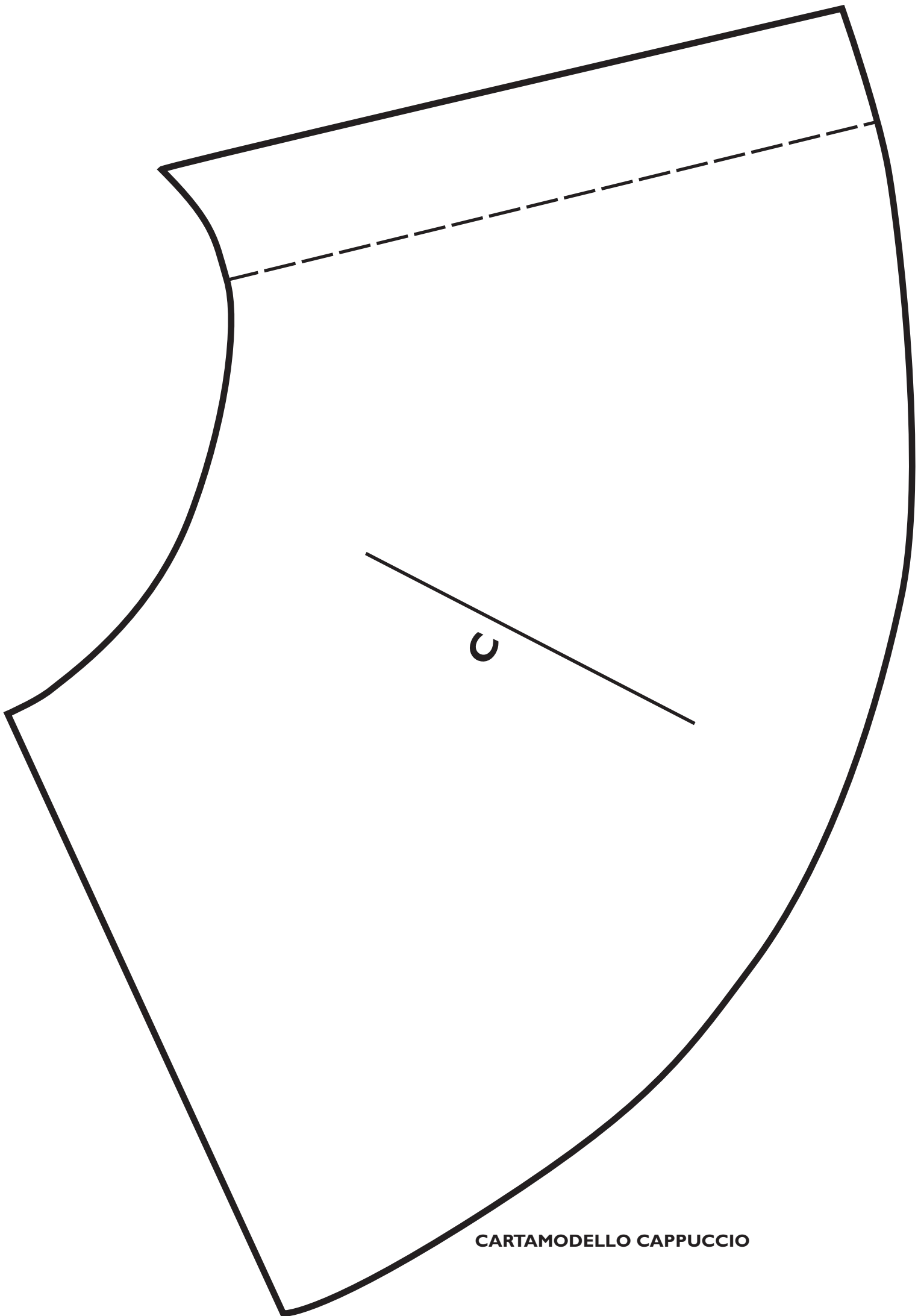
UNITE QUI I PEZZI

B 1

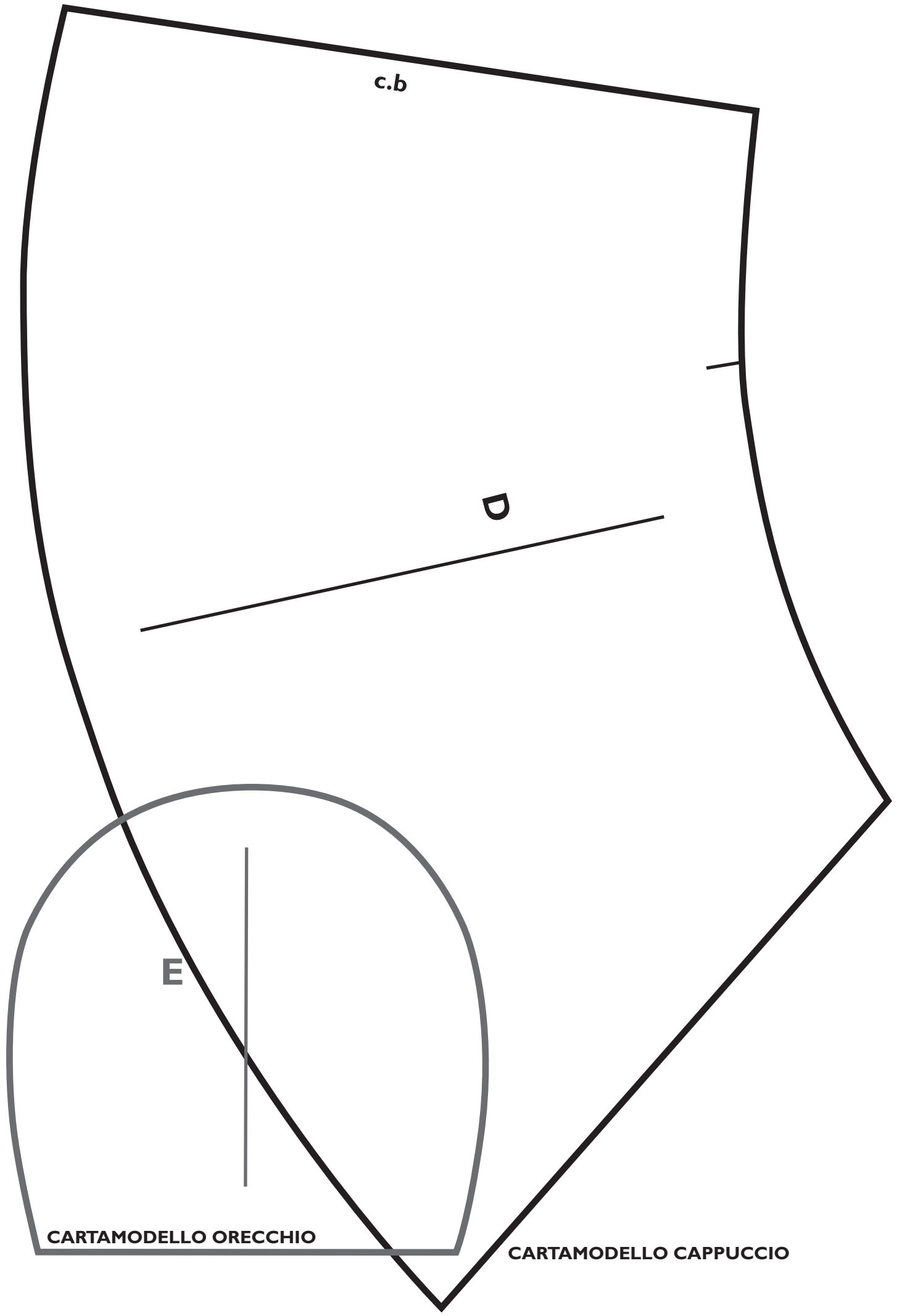
c.b.n

UNITE QUI I PEZZI

B 2



CARTAMODELLO CAPPuccio



c.b

D

E

CARTAMODELLO ORECCHIO

CARTAMODELLO CAPPuccio