



Maglietta con nastri



Materiale occorrente

- Macchina per cucire Emma Husqvarna Viking
- Una maglietta acquistata
- Nastro in similpelle da 2,40 m x 6 mm di larghezza
- Filo per cucire in tinta con il nastro
- Penna per pittogrammi

CONFEZIONE

Metti la maglietta su una superficie piana. Traccia due linee orizzontali lunghe 22 cm, a 5 e 9 cm dal margine inferiore della maglietta. Segui l'illustrazione e traccia le linee a 3.5 cm di spazio l'una dall'altra. Disegna ora due linee verticali lunghe 14 cm e distanti 5 cm iniziando a 5 cm dalla cucitura della spalla. Segui l'illustrazione e traccia le linee a 3.5 cm di spazio l'una dall'altra.

Infila l'ago e la bobina con filo per cucire. Seleziona il punto dritto, lunghezza punto 2.5. Inserisci il piedino A. Taglia il nastro a metà. Posiziona una metà sulle linee tracciate sulla maglietta. Cuci in avanti e indietro sul nastro come mostrato in figura.

Figura A

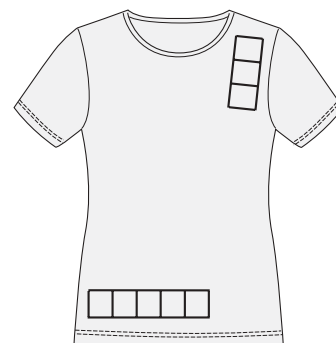


Figura A

Cuci passando sul nastro seguendo bene i segni tracciati.

Figura B

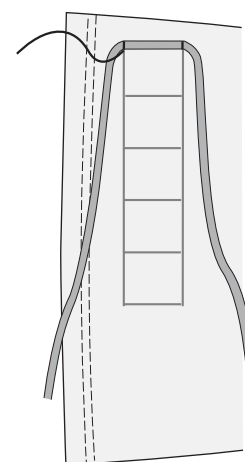


Figura B

Cuci la seconda metà del nastro allo stesso modo.

Figura C

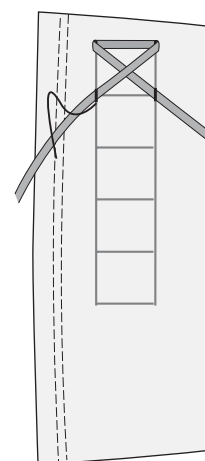


Figura C



 **Husqvarna**

VIKING