

Abito Huskylock



Materiale occorrente

- Huskylock 901 Husqvarna Viking
- Macchina per cucire Husqvarna Viking
- 120 cm di tessuto elastico bianco
- 50 cm di tessuto non elastico giallo
- 30 cm di tessuto stampato
- Ritagli di rinforzo per il fiore della cintura
- Ritagli di tela termoadesiva (Vliesofix, Steam a Seam o simili)
- 1 bottone decorativo in tinta con i tessuti
- 4 coni di filo per taglia-cuci
- Filo per cucire
- Cartamodello Burda 9996
- Piedino per arricciare (412 34 73-45), accessorio opzionale che trovi presso il tuo rivenditore di fiducia Husqvarna Viking

Il margine di cucitura non è incluso nel cartamodello, quindi dovrai aggiungerlo a tutti i pezzi. Se preferisci estendi la lunghezza dell'abito in modo che arrivi alle ginocchia. Non aggiungere un margine extra per l'orlo, basta aggiungere lo stesso margine di cucitura come per le altre parti.

Taglio e Confezione

Traccia i pezzi del modello B sulla carta e tagliali. Metti questi pezzi sopra il tessuto bianco, e tagliali. Infila la tua taglia-cuci ed esegui la cucitura laterale sull'abito con un punto overlock a 4 fili. Stira il margine di cucitura verso il rovescio. Metti l'abito sopra una superficie piana. Con la Penna per Pittogrammi disegna un mezzo cerchio per 18 cm lungo la cucitura laterale, partendo dal margine inferiore verso l'alto.

Diameter 37 cm.

Diametro 37 cm.

Figura A

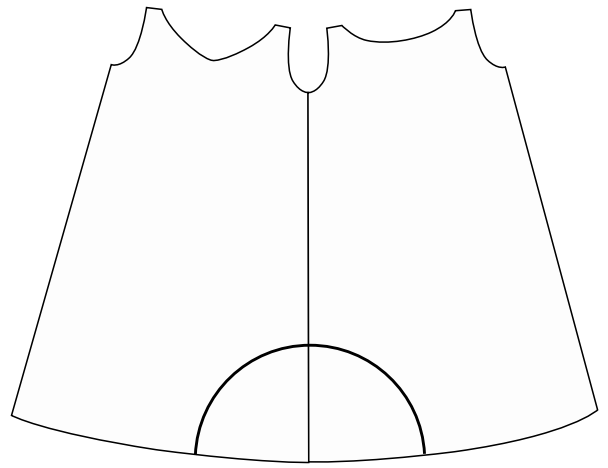


Figura A.

Metti i pezzi del cartamodello sopra le marche e traccia il modello, aggiungendo 1 cm di margine di cucitura sul lato arrotondato. Tagliane uno dal tessuto giallo. Fai delle tacche per le marche centrali.

Traccia il modello per i petali sulla carta e taglialo (il margine di cucitura di 1 cm è incluso al margine inferiore di questo modello). Taglia 7 petali dal tessuto stampato. Il modello si trova nell'ultima pagina.

Infila la tua Huskylock con un filo in tinta con il tessuto. Imposta la lunghezza punto a 3. Sorfila i petali. Inserisci il piedino A sulla tua macchina per cucire. Infila l'ago e la bobina con filo in tinta con il tessuto. Appunta i petali nella loro posizione sul tessuto bianco con il margine di cucitura "dentro" le marche che hai tracciato con la penna per pittogrammi sull'abito. Cuci con punto dritto sul margine esterno attorno a tutti i petali per fissarli all'abito.

Figura B

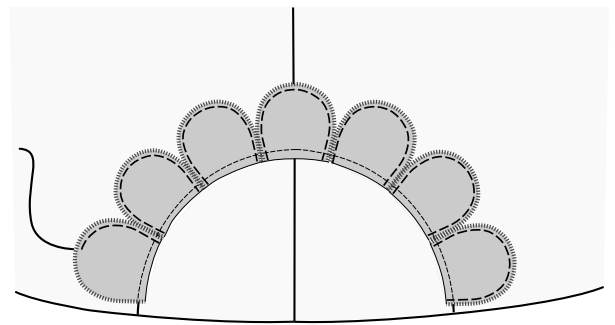


Figura B.

Posiziona il mezzo cerchio in cima ai petali sul tessuto bianco, dritto contro dritto. Appunta una metà per volta per facilitare la cucitura. Cuci lungo le marche. Assicurati di togliere gli spilli prima di cucire. Fermati alla cucitura laterale e appunta il resto del mezzo cerchio. Continua a cucire.

Metodo alternativo:

Overlock with a 4 thread overlock seam all around the half circle. Snap on presser foot B and sew it onto the dress with straight stitch on your sewing machine. If you choose this method you need to trim the seam allowance to 5 mm.

Figura C

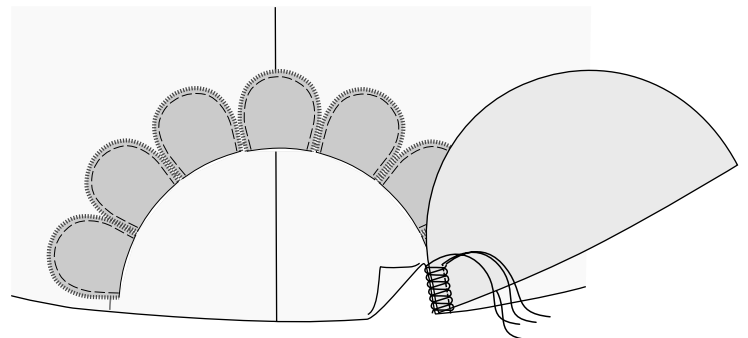


Figura C

Dal tessuto giallo taglia una striscia larga 9 cm per la balza. Potresti dover unire diverse strisce per ottenere la striscia della lunghezza richiesta. Imposta la tua Huskylock per un punto overlock stretto a 3 fili e cuci uno dei lati lunghi. Dal tessuto stampato taglia una striscia larga 7 cm per la seconda balza. Ripeti come sopra. Metti la striscia stampata in cima alla striscia gialla in modo che i dritti delle due strisce siano rivolti verso l'alto, i margini siano allineati su un lato lungo (questa sarà la balza). Imbastiscile con la tua macchina per cucire, molto vicino al bordo. Sulla tua Huskylock inserisci il piedino per arricciare e regola il trasporto differenziale a 2 e la lunghezza punto a 3. Fai prima una prova su un ritaglio. Mettile sotto il piedino con il dritto rivolto verso l'alto e inserisci il margine inferiore dell'abito con il dritto rivolto verso il basso nell'apertura del piedino per arricciare e cuci sul tessuto da arricciare. Prova un ritaglio prima di andare avanti con il vestito. Arriccia la balza e attaccala all'abito contemporaneamente.

Figura D

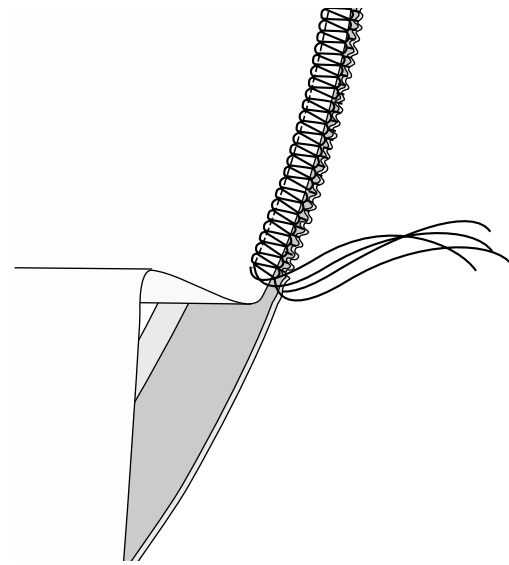
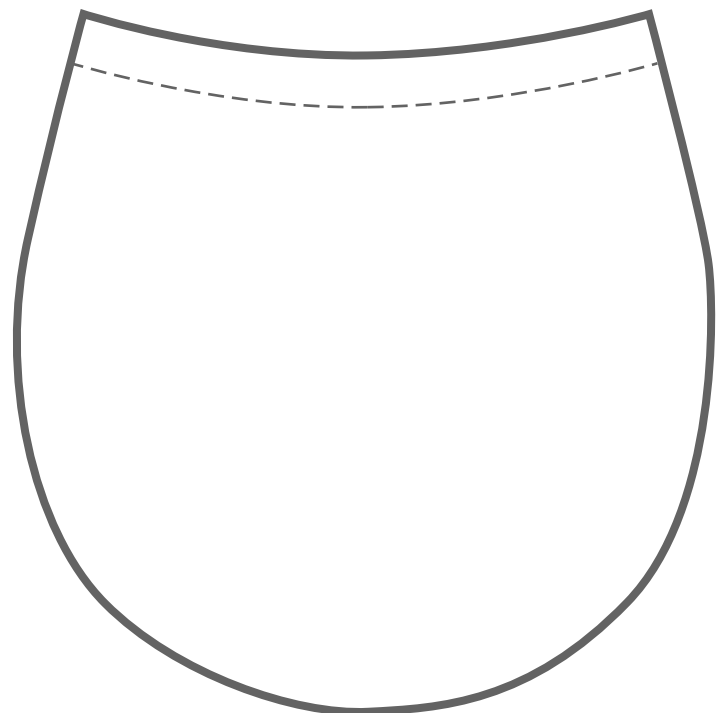


Figura D

Inserisci il piedino S e torna alle impostazioni normali. Finisci l'abito (tranne l'orlo) seguendo le istruzioni del cartamodello.

Dal tessuto giallo taglia una striscia larga 3 cm, lunga abbastanza per girare intorno alla vita. Cuci i lati con punto overlock stretto a 3 fili. Marca il centro davanti sulla vita con la penna per pitogrammi. Metti un'estremità della striscia sulla marca, appunta tutto intorno al dietro e verso il davanti. Taglia la striscia in modo che le estremità si incontrino sulla marca anteriore. Infilare l'ago della tua macchina per cucire con il filo per cucire giallo e la bobina con filo per cucire bianco. Cuci con punto dritto in costa su entrambi i lati della striscia.

Fiore della cintura: taglia due fiori dal tessuto dal rinforzo termoadesivo. Stira il rinforzo sul dietro di ogni fiore. Puoi sorfilare i fiori con un punto overlock a tre fili se vuoi evitare che il tessuto si sfrangi. Taglia un fiore dalla tela termoadesiva e stirla al dietro di uno dei fiori. Togli la carta dal dietro della tela termoadesiva e stira i due fiori insieme, con i rovesci contro. Attacca il fiore al davanti dell'abito con un bottone adesivo.



Cartamodello Fiore



 **Husqvarna**

VIKING