



## Top avec des rubans



### **Fournitures de couture**

- Machine à coudre Emma de Husqvarna Viking
- Top acheté
- 2,40 m de ruban en cuir ou simili de 6 mm de large
- Fil à coudre de coloris assorti au ruban
- Stylo pictogramme

### COUTURE

Placez le top sur une surface plane. Tracez deux lignes horizontales de 22 cm, à 5 et 9 cm du bas du t-shirt. Faites des marques tous les 3,5 cm le long des lignes, comme illustré. Tracez deux lignes verticales à 5 cm l'une de l'autre, en commençant à 5 cm de la couture de l'épaule et en allant vers le bas. Faites des marques tous les 3,5 cm le long des lignes, comme précédemment.

Enfilez votre machine avec du fil à coudre dans la canette et en fil supérieur. Sélectionnez un point droit, de longueur 2,5. Installez le pied A. Coupez le ruban en deux. Placez un ruban à plat et en travers des lignes. Piquez au point droit et point arrière sur le ruban comme illustré.

Illustration A

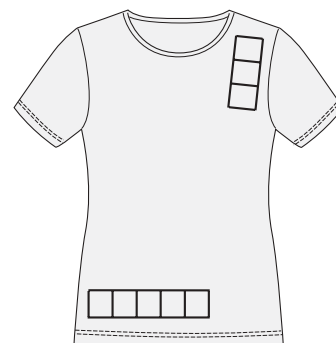


Illustration A

Croisez le ruban pardessus jusqu'à la marque suivante et piquez à nouveau. Continuez ainsi jusqu'à la dernière marque.

Illustration B

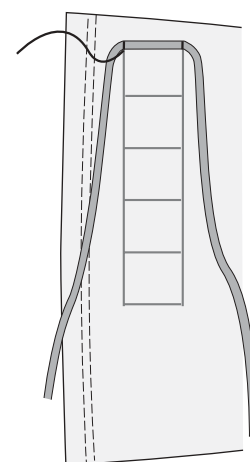


Illustration B

Piquez le second ruban de la même manière en partant de l'épaule jusqu'en bas.

Illustration C

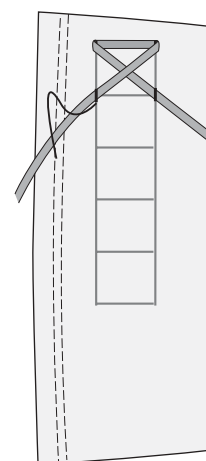


Illustration C



 **Husqvarna**

**VIKING**