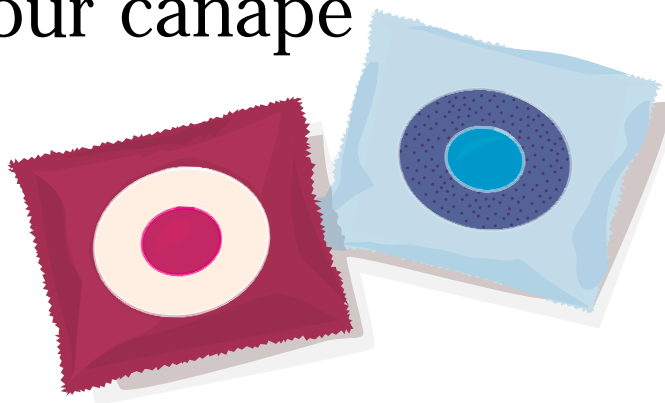


Housse de coussin pour canapé



Taille de la housse terminée 50 x 50 cm.

Nous avons réalisé notre housse de coussin avec de la fausse fourrure, des cercles en cuir d'imitation appliqués, des chutes de coton et de jersey. Utilisez un tissu de votre choix pour réaliser cet ouvrage simple.



Fournitures :

- Fausse fourrure 53 x 53 cm
- Tissu pour le grand cercle appliqué, 30 x 30 cm
- Tissu pour le petit cercle appliqué, 13 x 13 cm
- 1 fermeture à glissière, 50 cm
- Un coussin 50 x 50 cm
- Entoilage thermocollant 30 x 50 cm (Vliesofix)
- Fil à coudre
- Fil de rayonne à broder de 2 couleurs différentes assorties aux applications

Accessoire en option :

- Pied pour application (412 27 70-45)

Les dimensions tiennent compte d'un rentré de 1.5 cm.

DÉCOUPE

- 2 carrés de fausse fourrure, 53 x 53 cm.
- Un grand cercle pour l'application, 30 cm de diamètre.
- Un petit cercle pour l'application, 13 cm de diamètre.

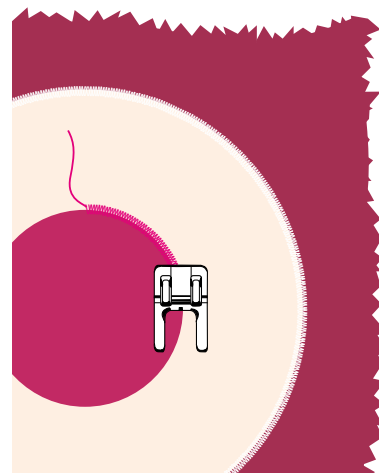
COUTURE

Si le tissu a tendance à s'effiloche, surfilez tous les bords du dos et des morceaux du devant.

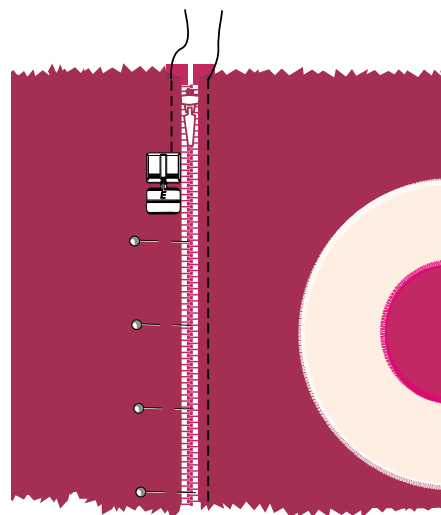
Repassez l'entoilage thermocollant sur l'envers du tissu des deux cercles. Décollez le papier et disposez le grand cercle centré sur l'endroit du devant et le petit cercle par-dessus le grand cercle.

Réglez votre Husqvarna Viking pour piquer un zig-zag, 4.0 en largeur de point et 0.3 en longueur de point. Enfilez du fil Sulky. Installez le pied-de-biche B ou le pied pour application en option. Piquez les cercles au point de bourdon sur le morceau du devant avec les différentes couleurs de fil Sulky.

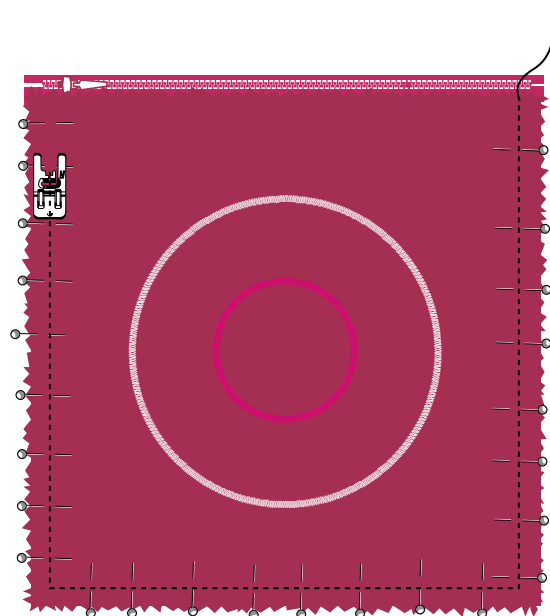
Pour poser la fermeture à glissière, repassez l'un des bords du morceau de devant à 1.5 cm sur l'envers. Enfilez votre Husqvarna Viking avec du fil à coudre. Sélectionnez le point droit, 2.5 de longueur de point. Installez le pied pour fermeture à glissière E à gauche de la tige. Placez le bord plié du tissu près des griffes de la fermeture et piquez-le sur la fermeture. Piquez la fermeture sur le morceau du dos de la même façon.



Épinglez le devant et les morceaux de dos endroit contre endroit.
Installez le pied A. Piquez les trois côtés avec un rentré de 1.5 cm..



Retournez la housse à travers l'ouverture de la fermeture à glissière. Glissez le coussin dans votre housse et fermez la fermeture à glissière.



 **Husqvarna**

VIKING