



Veste en jean

Conçu & réalisé par Lena Mattsson et Karin Larsson

Pour réaliser cette superbe veste, utilisez votre patron de veste préféré. Nous avons choisi un patron pour une veste cintrée.



Fournitures et matériel

- Designer SE Husqvarna Viking
- Jean (vous référer à votre patron pour choisir le type de jean approprié)
- Doublure (vous référer à votre patron pour le métrage)
- Fil à coudre
- Fil à broder n°40, blanc
- Autres fournitures : selon votre patron

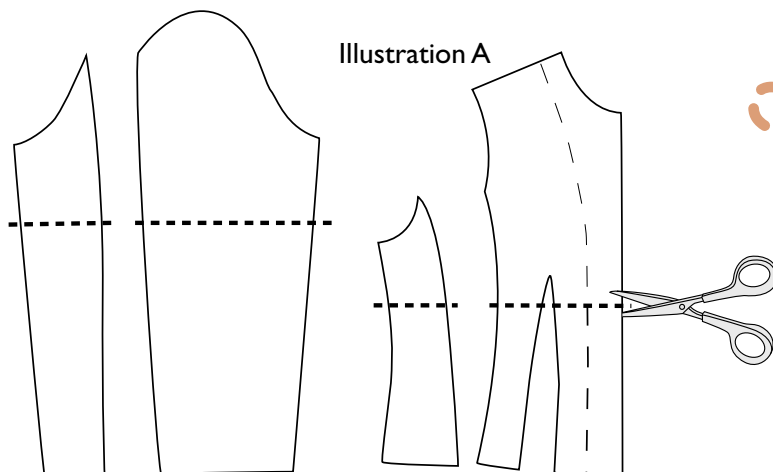
Accessoires Husqvarna Viking en option

- Pied pour surpiqûres près du bord (412 79 68-45)
- Entoilage Tear-Away™ (141 00 05-43)
- Stylo pictogramme (412 08 38-48)

Retrouvez ces accessoires et bien d'autres encore dans le Guide d'Utilisation des Accessoires Husqvarna Viking, chez votre Distributeur Agréé ou sur le site Internet www.husqvarnaviking.com.

DECOUPE

Tracez le patron à votre taille sur du papier pour patron et découpez. Divisez la pièce de devant en deux à l'horizontale, juste en dessous de la poitrine. De la même manière, divisez les pièces des manches en deux, à l'horizontale et au même niveau que pour la pièce de devant. *Illustration A.*



Placez les pièces du patron sur le tissu jean et découpez. Ajoutez le rentré sur les côtés divisés et ajoutez 7 cm au centre sur la partie basse de la pièce de devant (pour pouvoir encercler le tissu pour la broderie).

BRODERIE

Pour broder le long du bord sur le devant : tracez au stylo pictogramme le centre sur la partie basse du devant de la veste. Encercliez le jean avec de l'entoilage tear away en dessous, assurez-vous que la ligne du devant est bien droite. Insérez l'unité de broderie. Enfilez la machine avec du fil à broder blanc comme fil supérieur et du fil de canette dans la canette. Sélectionnez le motif n°36 fourni avec votre Designer SE. Dupliquez ce motif 5 fois et disposez-les comme sur l'illustration. Brodez les motifs tout près des repères du bord. Répétez l'opération pour l'autre bord.

Enlevez l'unité de broderie. Sélectionnez le point décoratif de votre choix, installez le pied-de-biche qui vous est recommandé et piquez des points décoratifs parallèles à la broderie, sur toute la longueur de la partie basse de la pièce de devant. Utilisez de l'entoilage tear away en dessous. Voici quelques uns des points décoratifs que nous avons utilisés : N:2:35, E:3:49 + inversion verticale du motif, N:2:31 et K:1:6. Répétez ces combinaisons pour l'autre côté de la veste et les deux manches. *Illustration B.*

Quand vous avez terminé, enlevez l'entoilage et repassez. Epinglez la pièce du haut avec la pièce du bas, endroit contre endroit. Installez le pied-de-biche A. Réenfilez la machine avec du fil à coudre comme fil supérieur et dans la canette. Assemblez les pièces de tissu. Répétez l'opération pour le côté opposé et les deux manches. Ouvrez le rentré au fer, vers le bas. Installez le pied pour surpiqûres près du bord, déplacez l'aiguille légèrement vers la droite et surpiquez juste en dessous de la couture entre les deux parties. Positionnez le guide dans la petite rigole. Répétez sur toutes les pièces. *Illustration C.*

Terminez la réalisation de votre veste selon les instructions de votre patron.

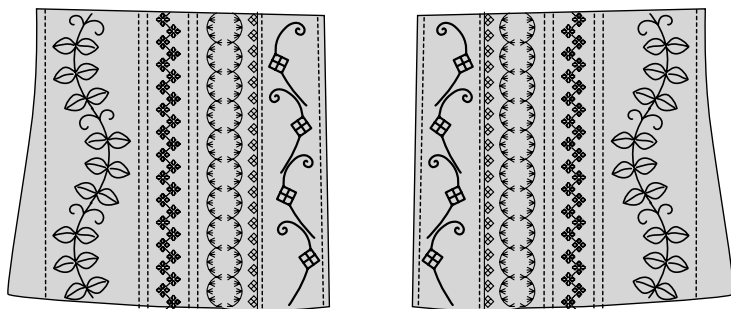


Illustration B

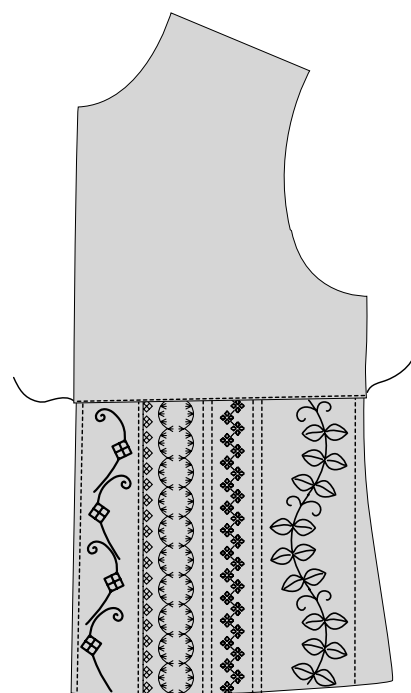


Illustration C



 **Husqvarna**

VIKING