

Kynäkotelo

Ompele helppo kynäkotelo, jonka avulla pidät kynät työpöydälläsi hyvässä järjestyksessä.



Näitä tarvitset

- Husqvarna Viking -ompelu- ja kirjontakone
- 50 x 50 cm ruskeaa puuvillakangasta
- huopaa vuoriksi
- nappi
- Sulky -kirjontalankaa no 40
- kanttauksen väriin sopivaa puuvillalankaa
- Husqvarna Viking Tear Away™ -tukikangasta
- Husqvarna Viking -kirjontakortti/levyke/d-Card 37, African Arts

1 cm:n saumanvara sisältyy kaikkiin mittoihin.
Tulosta pdf -muotoiset kaavat ja leikkaa.

LEIKKAA

Kankaasta:

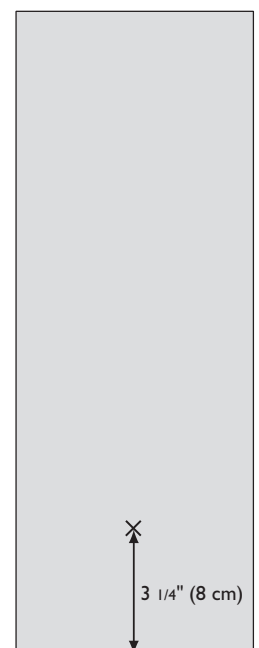
- 1 etukappale, 17 x 42 cm.
- 2 kpl kaavan mukaan. Jäljennä kankaalle läppäkappaleet kaavan mukaisesti.


Huovasta:

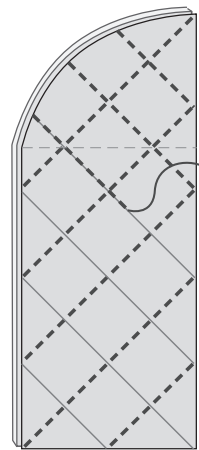
- 1 kpl kaavan mukaan.

KIRJONTA

Merkkaa kirjonnän aloituskohta 8 cm:n päähän etukappaleen reunasta. Pingota kangas 100 x 100 mm:n kehään ja pane kankaan alle tukikangas. Kirjo kuvio. Revi tukikangas pois. Kuva A.

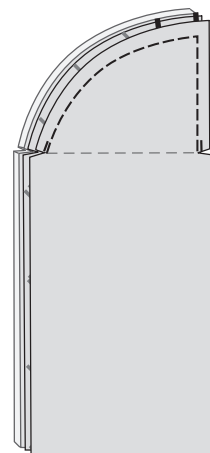


Aseta toinen takakappaleista huopapalasan päälle. Koristele kynäkotelon tausta. Pujota ylälängäksi mustaa kirjontalankaa ja alalängäksi tavallista ompelulankaa. Piirrä takaosaan vinoviivat 4 cm:n välein. Valitse koristeommel.  (DI: L5, DII: L1 05) Ommelleveys 3.0. Napsauta koneeseen paininjalka B. Pane huopa alimmaiseksi ja ompele merkkiviivoja pitkin. Kuva B.



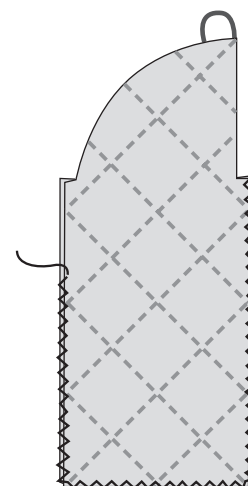
Kuva B.

Yhdistä takakappaleet oikeat puolet vastakkain. Käytä A - paininjalkaa. Valitse suoraommel. Pane läpän kerrosten väliin nyöripätkä napituslenkkiä varten. Ompele läppä merkkiin asti kuvan mukaisesti. Siisti saumanvarat ja leikkaa siihen pienet halkiot. Kuva C.



Kuva C.

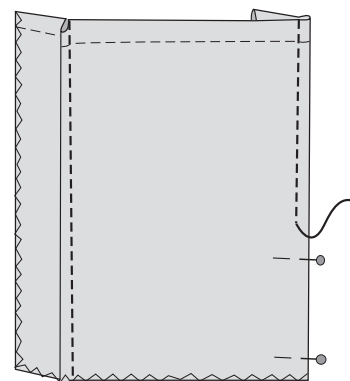
Käännä oikeinpäin. Valitse kolmiaskelsiksak. Ompele takakappaleen sivut. Kuva D.



Kuva D.

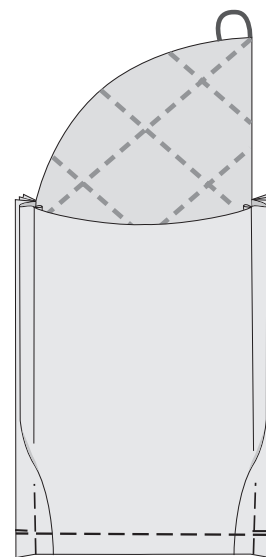
Käännä kirjottu etukappale kaksinkerroin. Silitä. Ompele kaikki reunat kolmiaskelsiksakilla. Ompele suoraompeleella päällitikkaus 6 mm:n päähän yläreunasta.

Käännä etukappaleen sivuilta 3,5 cm nurjalle. Napsauta koneeseen paininjalka D tai tikkausjalka. Valitse suoraommel, neula vasemmalla ja päällitikkaa reunat. Avaa sivut, kuva E.



Kuva E.

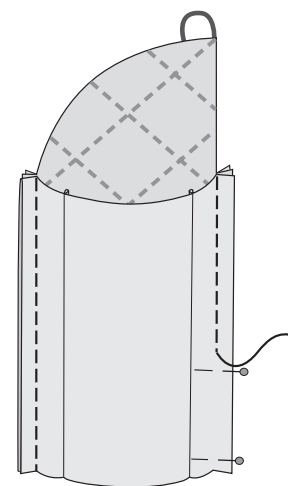
Napsauta koneeseen paininjalka A. Valitse suoraommel, neula keskellä. Pane kirjottu etukappale takakappaleen läppämerkin alapuolella, oikeat puolet vastakkain. Kiinnitä nuppineuloilla ja ompele sivut. Kuva F.



Kuva F.

Käännä sivut päällitikkattu sauman ja sivusauman väliin kuvan mukaisesti. Ompele kynäkotelon pohja. Kuva G.

Siisti kulmat. Käännä kynäkotelo oikein päin. Ompele nappi käsin.



Kuva G.



 **Husqvarna**

VIKING

