

Emma -paita

Muuta nyt miestenpaita muodikkaaksi paidaksi! Kuvan paidasta on poistettu kaulus ja pääntie on leikattu uuteen muotoon. Vyötäröllä ja hiboissa on hiuslaskoksia ja napit on vaihdettu uusiin. Helppoa!



Näitä tarvitset

- Husqvarna Viking Emma
- Miesten kauluspaita
- Valkoista ompelulankaa
- 12 helmiäisnappia
- Vinokaitaletta pääntielle
- Pictogram-tussi

OMPELEMINEN

Kokeile paitaa ja merkkää hiuslaskosten alkukohta Pictogram-tussilla. Merkkää ensin etukappaleelle poikkiviiva niin, että se alkaa poven alapuolelta kuvan mukaisesti. Hihojen kohdalla hiuslaskokset alkavat alemmalla, kuvan paidassa 11 cm hihan alapuolelta. Työskentely on helpompaa, jos käytössäsi on mallinukke tai jos joku auttaa sinua merkkaamisessa.

Merkkaa tussilla hiuslaskokset koko paitaan 2 cm:n välein. Aloita edestä ja etene takakappaletta kohti. Jokainen hiuslaskos kaventaa paitaa noin 6 mm, joten laske tarvittava leveys ennen ompelua, ettei paidasta tule liian kapea.

Kuva A

Napsauta koneeseen paininjalka B. Valitse suoraommel, neula oikealla. Taita paita merkin kohdalta ja ompele 3 mm:n hiuslaskos niin, että paininjalan reuna kulkee kankaan reunassa. Aloita edestä ja liiku takakappaletta kohti. Aloita ommel aina samaan tapaan kuin muotolaskosten ompelussa eli aivan kankaan reunasta. Silitä hiuslaskokset vasovasti eteenpäin.

Irrota kaulus ratkojalla. Käännä ja taita pääntie V:n muotoiseksi. Silitä. Leikkaa liika kangas nurjalta pois, mutta jätä 6 mm:n saumanvara.

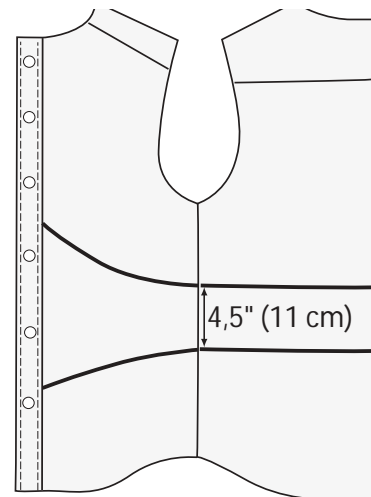
Käännä napituskaitaleen yläreunasta 6 mm nurjalle. Valitse suoraommel, neula keskellä. Neulaa vinokaitale pääntielle oikeat puolet vastakkain. ompele ja käännä kaitale nurjalle. Päällitikkää pääntien reuna niin, että jalan reuna kulkee kankaan reunassa.

Kuva B

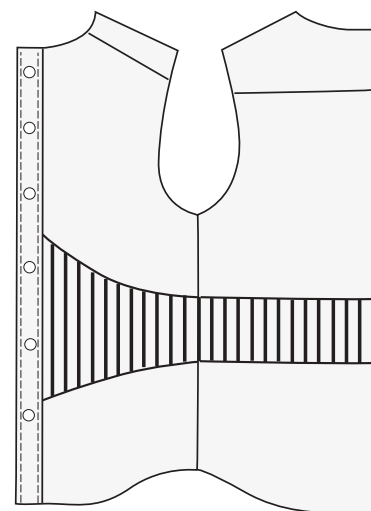
Leikkaa helmasta liika pituus pois ja pyöristä helma. Käännä helmaan kaksinkertainen 6 mm:n päärme ja ompele. Ompele napinläpien välikohtiin lisää napinläpiä. Kuvan paidassa ylimmäinen napinläpi on poikittain ja muut pitkittäin. Vaihda paitaan helmiäisnapit.

Kokeile paitaa ja merkkää hihoihin hiuslaskokset samalle korkeudelle kuin miehustaan. Ompele hiuslaskokset hihoihin.

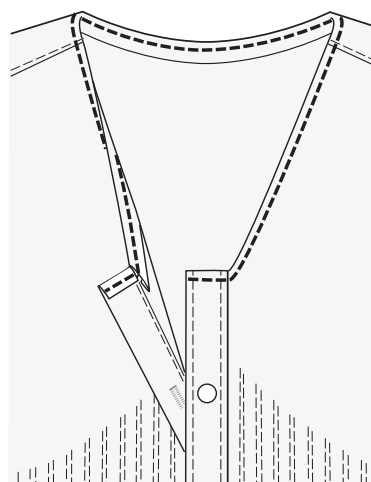
Kuva C



Kuva A



Kuva B



Kuva C



 **Husqvarna**

VIKING