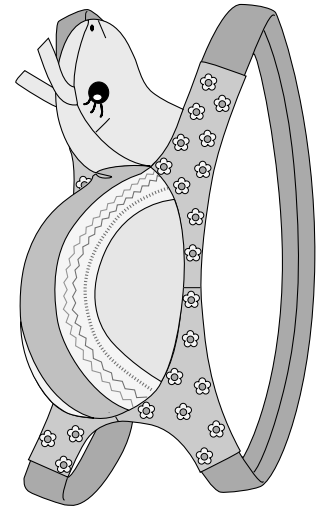


Etanareppu



Tarvikkeet

- Palanen keltaista kangasta, kukkakangasta, punaista denimiä, beigeä vakosamettia ja kelta-oranssia kangasta (ks. leikkausohjeet)
- Vetoketju, 15 cm
- Täytevanua etanan päätä varten
- Ompelulankaa
- Sulky-kirjontalankaa nro 40 etanan kotilon koristeompeleita varten
- Poisrevittävää Husqvarna Viking -tukikangasta
- Lisätarvike:
Tuppilonkääntäjä (412 55 08-01)



Tulosta etanan kaavat pdf-tiedostosta paperille ja leikkaa osat irti. Kaikissa kappaleissa on mukana 6 mm:n saumanvarat. Teippaa kaavan osa 5a osaan 5b ja osa 6a osaan 6b. Teippaa kaavan osa 8a osaan 8b siten, että kolmiomerkit ovat kohdakkain. Aseta kaavan 8a/8b suora reuna kankaan taitettua reunaa vasten.

Leikkaa kappaleet kaavojen mukaisesti

- 1 Leikkaa keltaisesta kankaasta 2 kappaletta pään sivuja varten.
- 2 Leikkaa keltaisesta kankaasta 1 kappale päälakea varten.
- 3 Leikkaa kukkakankaasta 2 kappaletta etanan etujalkoja varten.
- 4 Leikkaa kukkakankaasta 2 kappaletta etanan takajalkoja varten.
- 5a, 5b Leikkaa punaisesta denimistä 1 kappale kotilon yläosaa varten.
- 6a, 6b Leikkaa beigeestä vakosametista 2 kappaletta kotilon sivujen yläosia varten.
- 7 Leikkaa kelta-oranssista kankaasta 2 kappaletta kotilon sivuja varten.
- 8a, 8b Leikkaa 1 kokonainen etanan pohjakappale (asetä katkoviiva kankaan taitettua reunaa vasten).
- 9 2 kangaskaitaletta, 10 x 55 cm olkaimia varten (ei kaavaa).
- 10 2 kangaskaitaletta tuntosarvia varten.
- 11 Vanutäytteisen pään vuorikappale repun sisällä.

Ompeleminen

Vihje: Ompele kaikki saumat 6 mm:n saumanvaralla. Leikkaa kaarevien saumojen saumanvaroihin pienet lovet. Huolitele siksakilla tai saumurilla kaikki kappaleet. Käytä ommellessa kankaan väriin sopivaa lankaa.

Aloita kotilon koristeompelu. Pujota ylälangaksi kirjontalanka. Valitse erilaisia koristeompeleita ja kirjo kotilon sivukappaleet (6). Käytä erivärisiä lankoja. Pane kappaleet syrjään.

Leikkaa vetoketjulle merkitty aukko. Käännä saumanvara sisäpuolelle. Kiinnitä vetoketju nuppineuloilla kankaaseen aukon alle. Aseta vetoketjijalka E paikalleen. Ompele vetoketju kiinni. Pane kappale syrjään.

Pujota koneeseen musta lanka. Käytä B-jalkaa. Kiinnitä nuppineuloilla pään sivukappaleisiin (1) pienet mustat kankaanpalat silmiksi. Valitse kapea satiinisiksak tai kapea siksak. Tikkaa kaikki reunat. Ompele silmäripset kapealla siksakilla. Ompele sieraimet pictogram-ompeleella tai siksakilla. Vaihda koneeseen valkoinen lanka. Ompele silmiin pictogram-ompeleella tai tiheällä siksakilla valkoinen pilkku katsetta elävöittämään. Käytä kankaan väriin sopivaa lankaa. Valitse suoraommel. Vaihda koneeseen A-paininjalka ja ompele muotolaskokset.

Kuva A

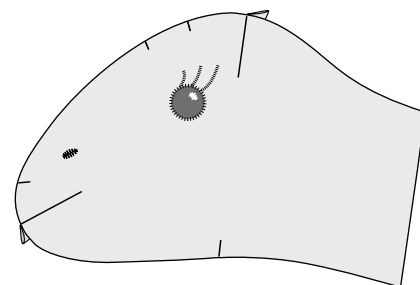
Ompele pään sivukappaleet (1) yhteen oikeat puolet vastakkain merkistä merkkiin kuvan mukaisesti.

Kuva B

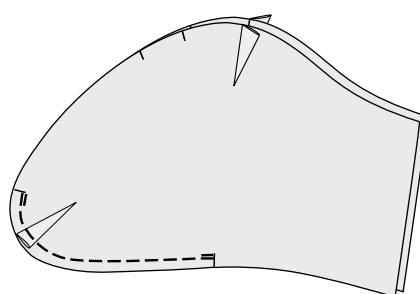
Taita tuntosarvia varten leikatut kaitaleet (10) pituussuunnassa kaksinkerroin ja ompele kummastakin pitkä sivu ja toinen lyhyistä sivuista. Käännä oikein päin tuppilonkääntäjällä. Silitä. Ompele päälakikappale (2) sivukappaleisiin ja kiinnitä samalla tuntosarvet kappaleiden väliin.

Ompele etanan pohjakappaleen (8) etuosa päähän kuvan mukaisesti.

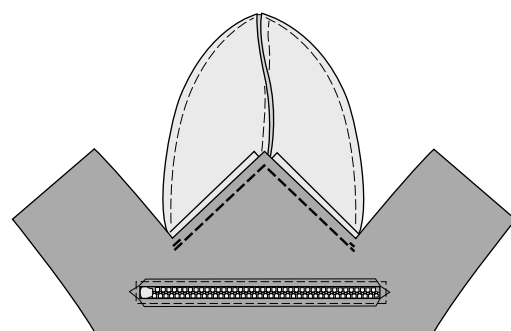
Kuva C



Kuva A



Kuva B



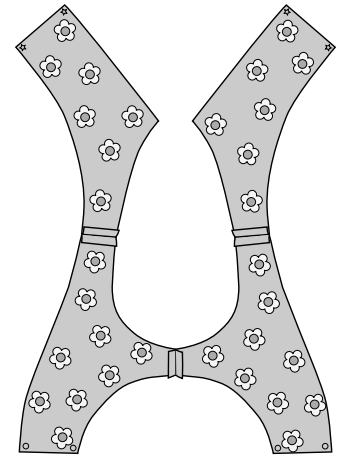
Kuva C

Ompele etu- ja takajalkoja yhdistävät saumat kuvan mukaisesti.

Kuva D

Aseta yhteen ommellut jalkakappaleet (3, 4) etanan pohjakappaleen (8) päälle oikeat puolet vastakkain. Ompele etujalkojen sisäsaumat kaulaan asti.

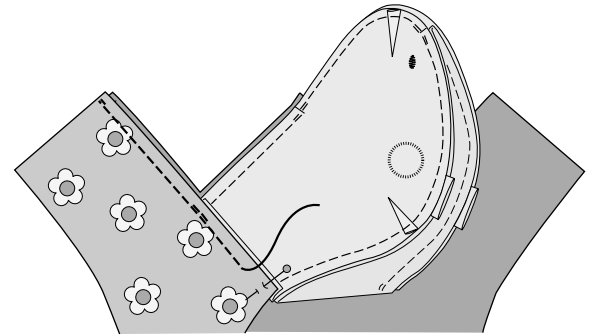
Kuva E



Kuva D

Ompele kaikki pohjakappaleen saumat ja jätä aukot etu- ja takajalkojen päihin olkaimia varten.

Kuva F



Kuva E

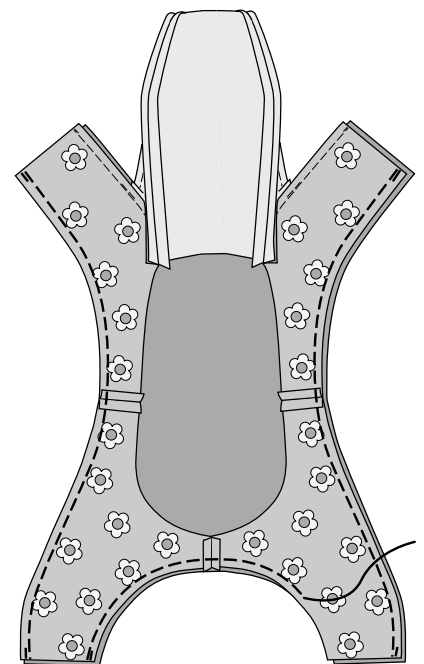
Ompele kotilon yläosa (5) sivujen yläosan kirjottuihin kappaleisiin (6). Ompele ne kotilon sivukappaleisiin (7). Leikkaa lovet kaareviin saumanvaroihin.

Avaa vetoketju. Ompele kotilo kukalliseen jalkaosaan ja kaulaosaan. Käännä etana avoimen vetoketjun kautta.

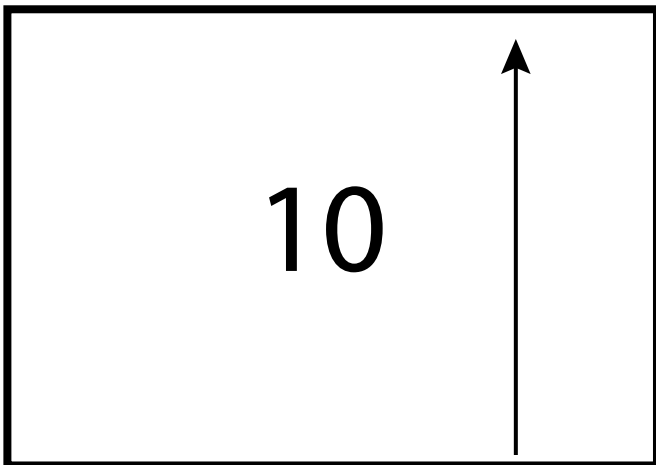
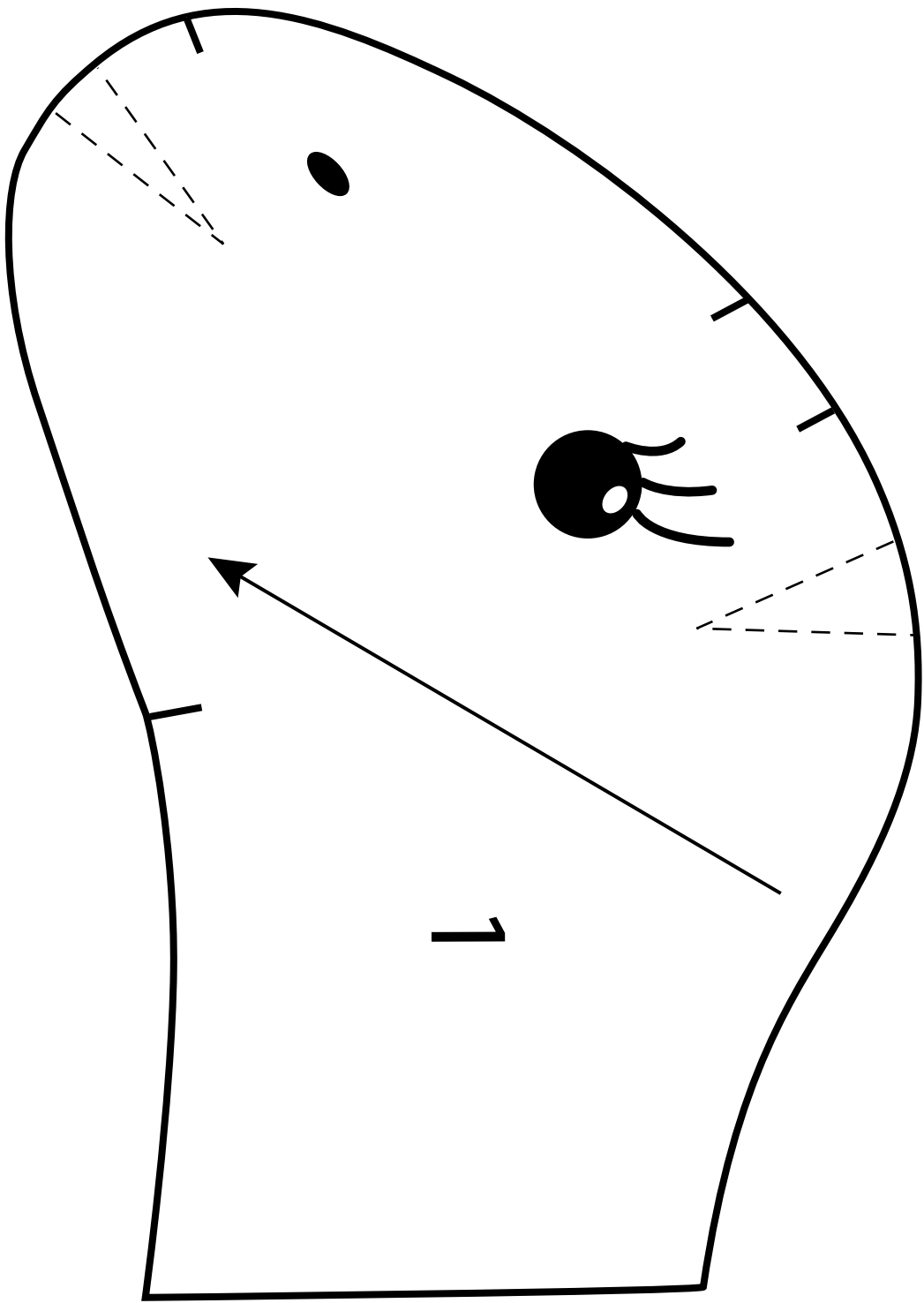
Käännä olkainkaitaleet pituussuunnassa kaksinkerroin oikeat puolet vastakkain ja ompele pitkät sivut. Käännä oikein päin tuppilonkääntäjällä. Silitä siten, että sauma jää keskelle olkaimen toista puolta.

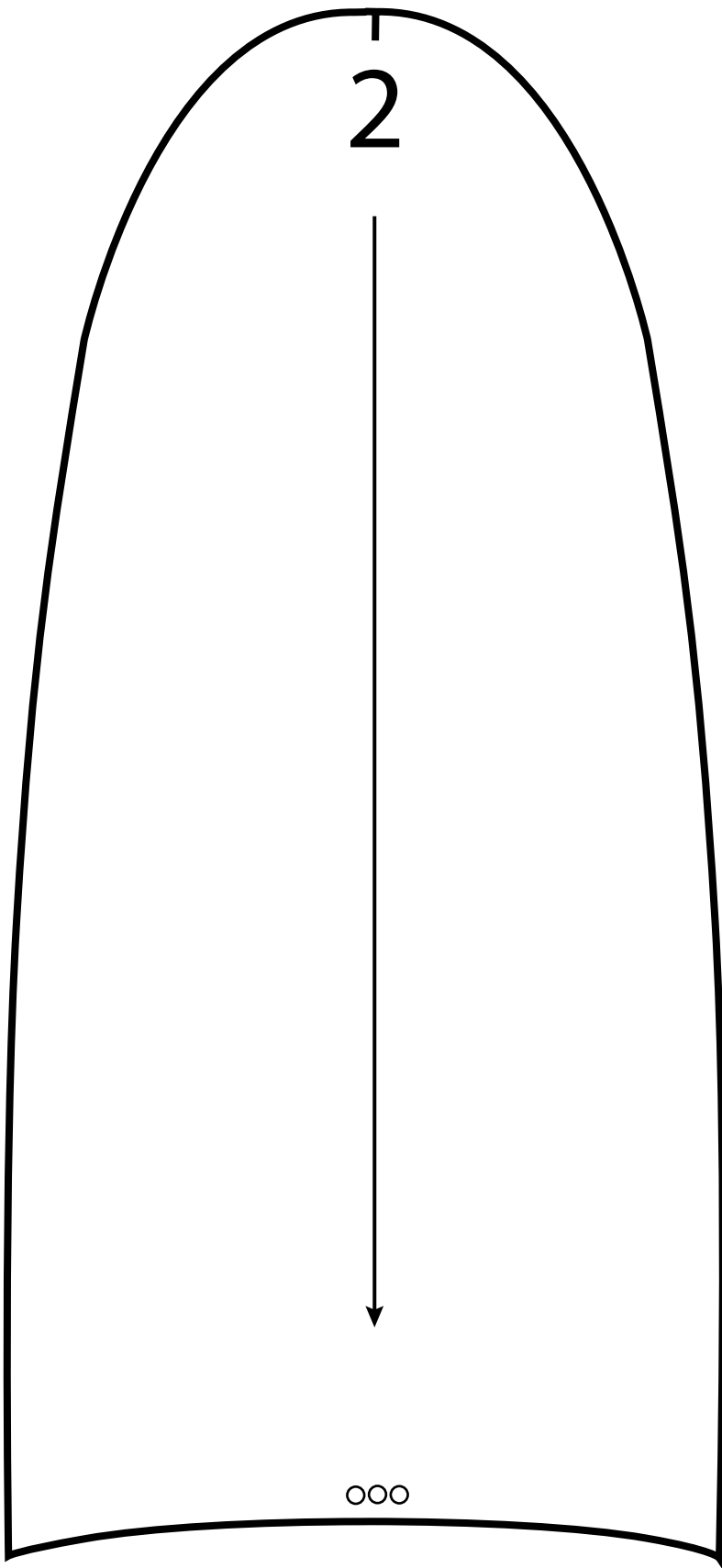
Käännä jalanaukkojen saumanvarat sisäänpäin ja työnnä olkainhihnat aukkoihin. Säädä pituus tarpeen mukaan. Ompele kiinni.

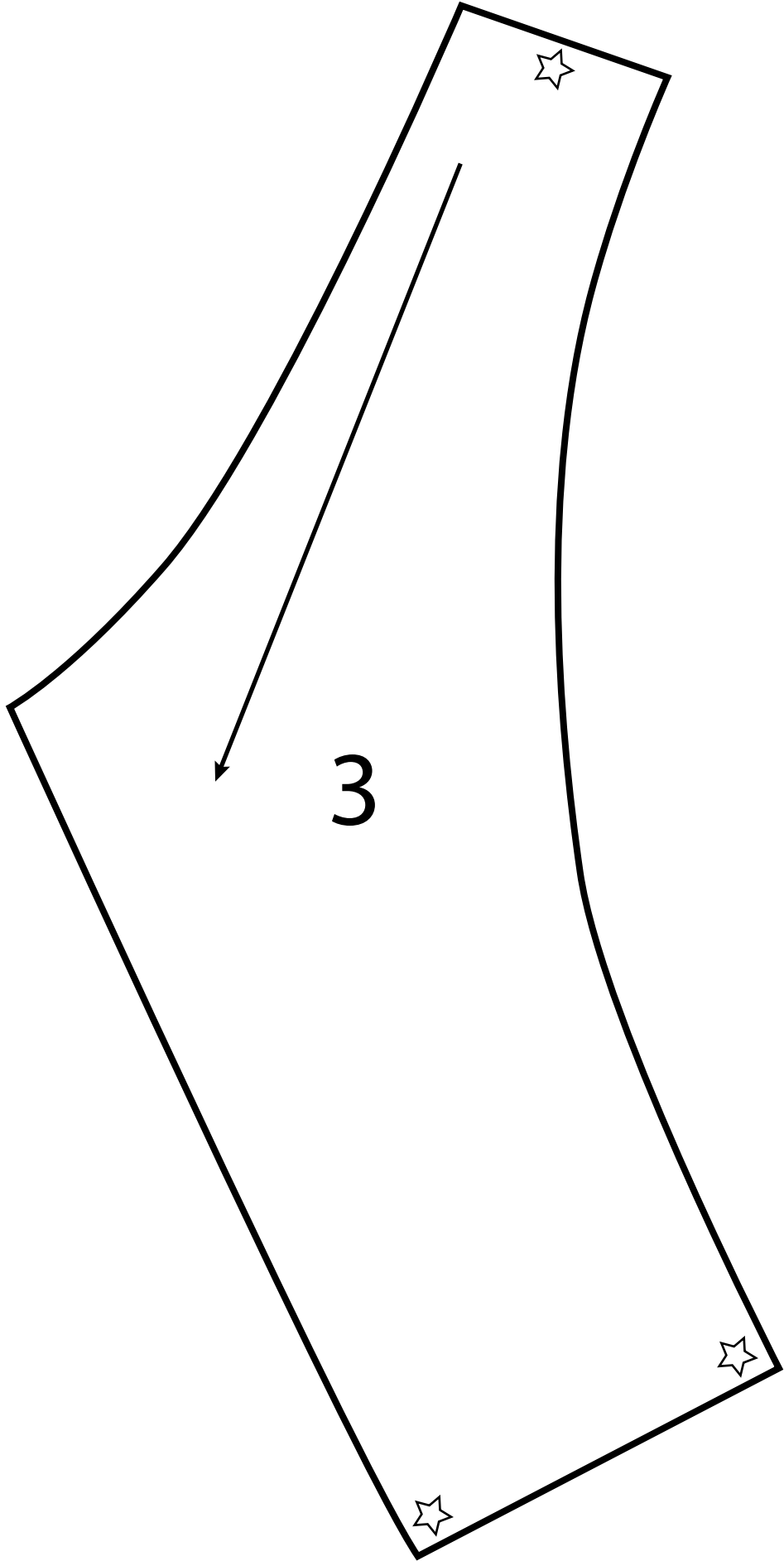
Täytä pää tiivisti vanulla. Kiinnitä vanutäytteisen pään aukon vuorikappale (11) nuppineuloilla ja ompele se paikalleen käsin, pienin pistoin.

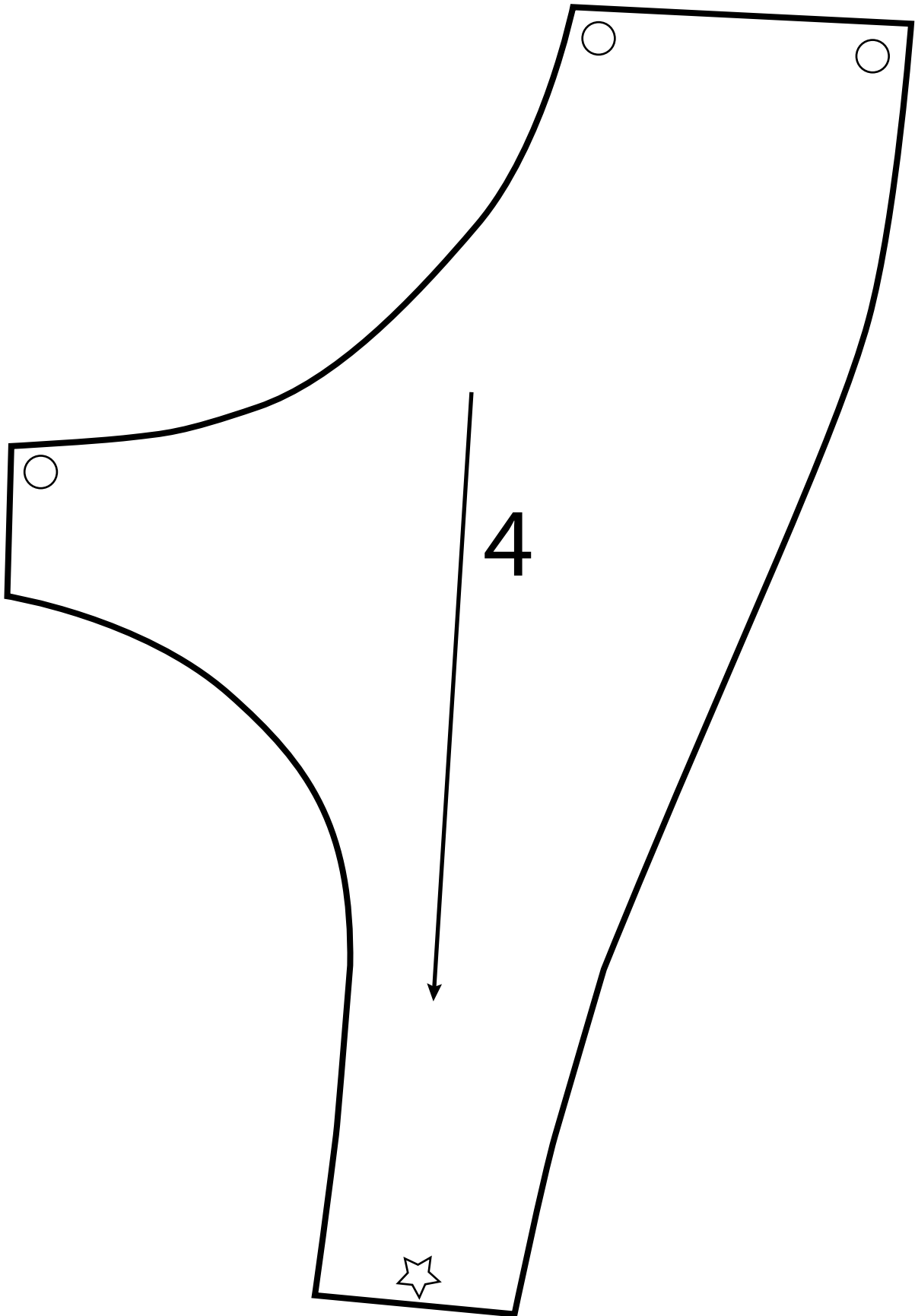


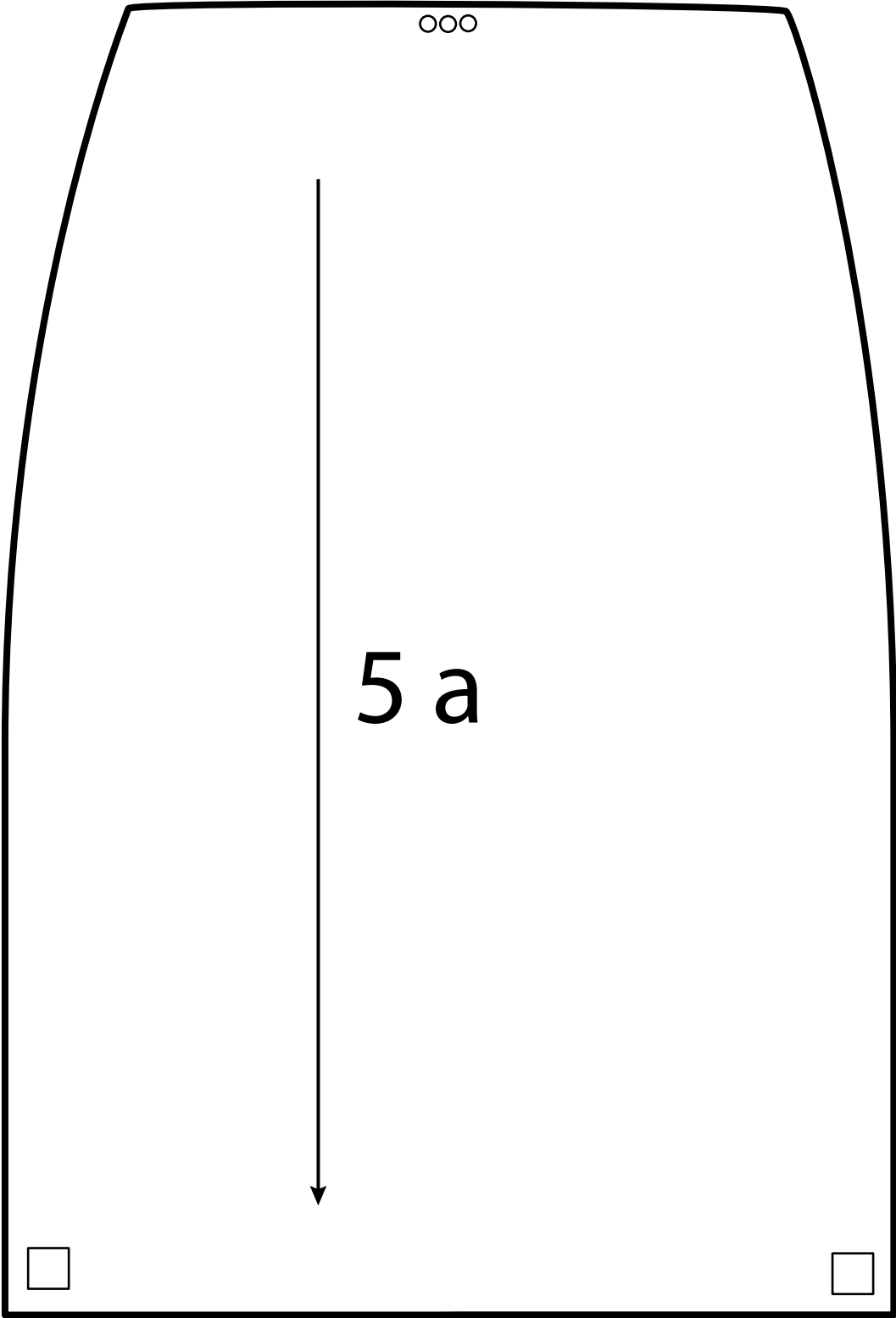
Kuva F

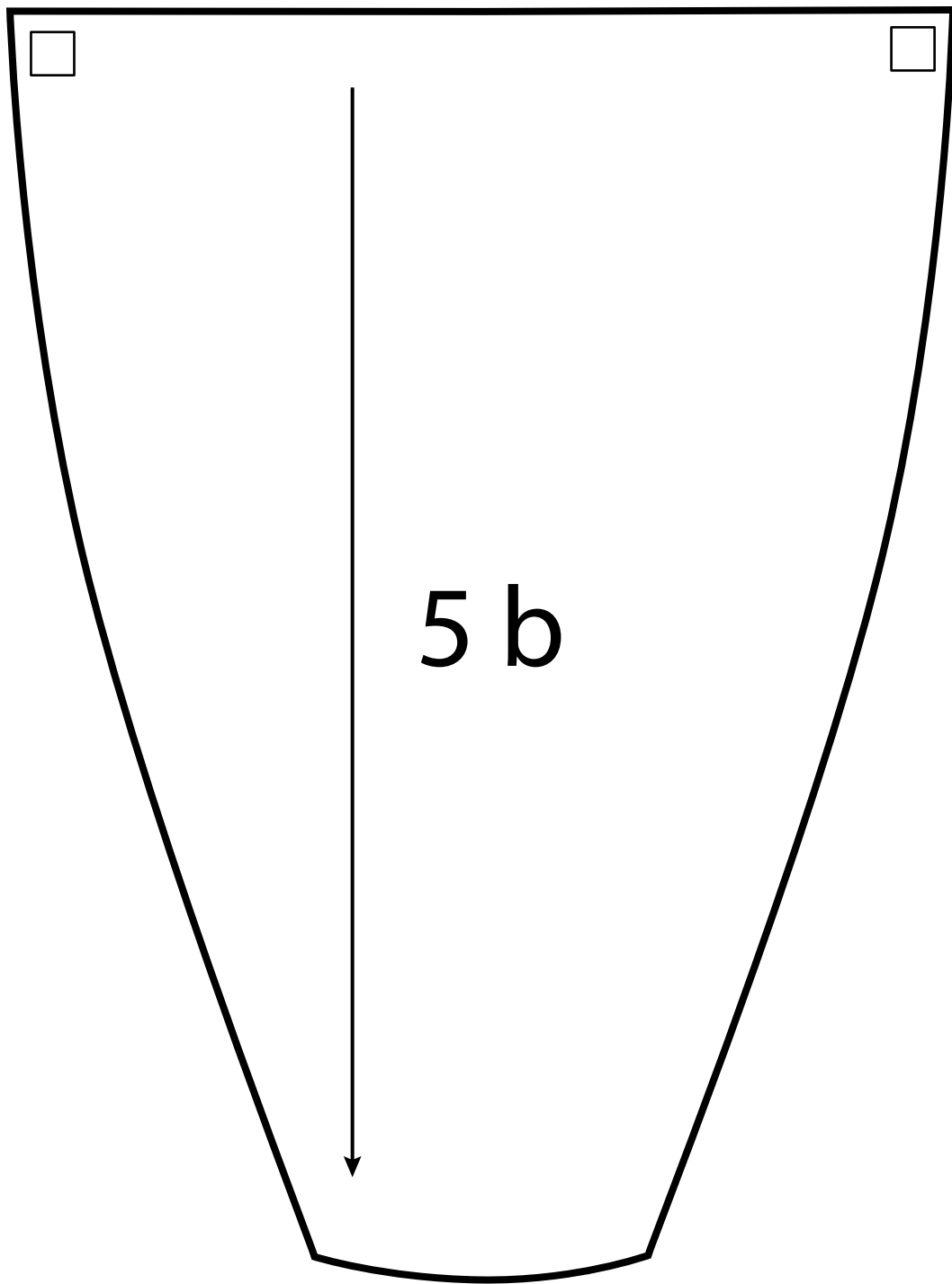


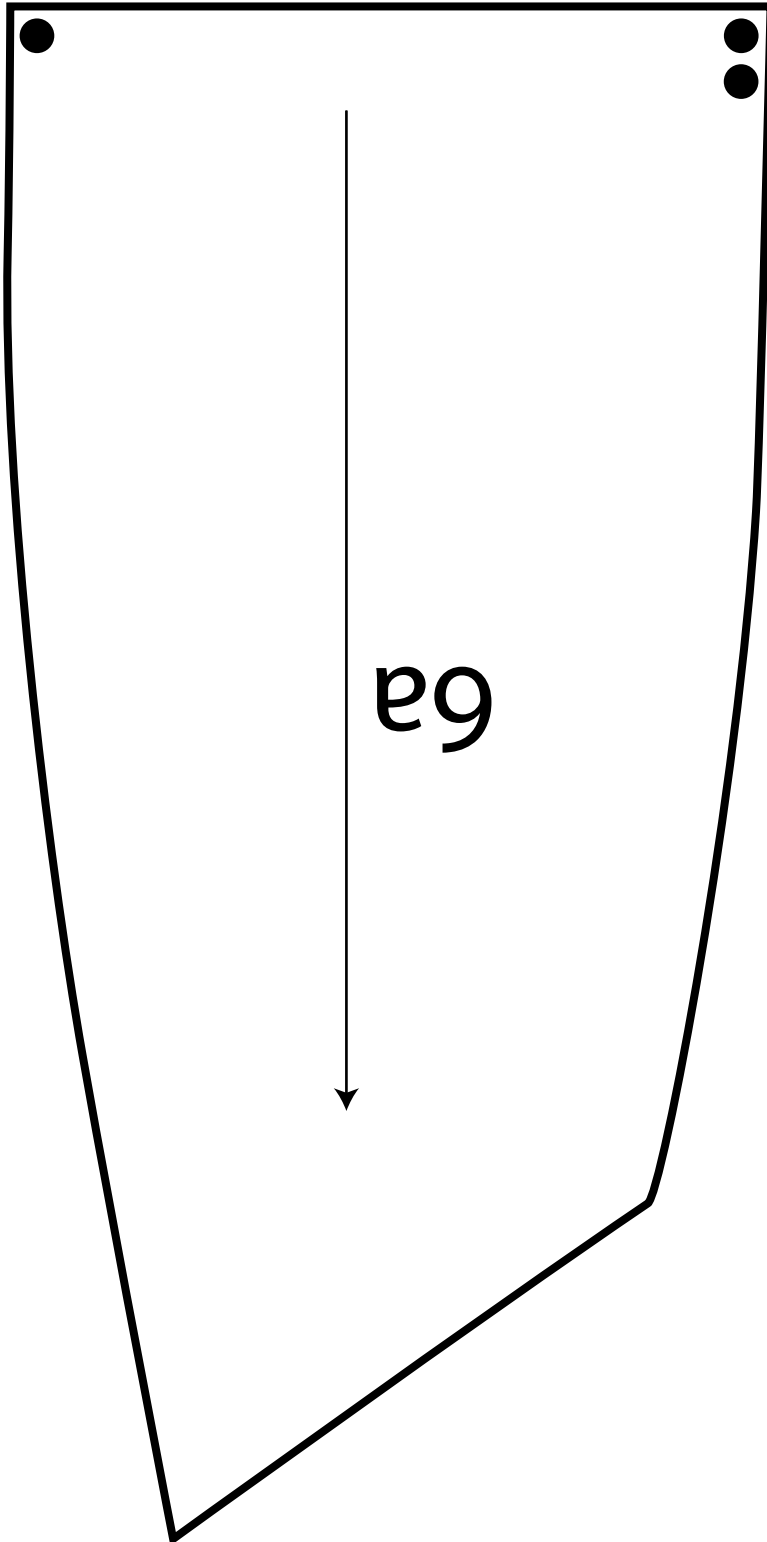


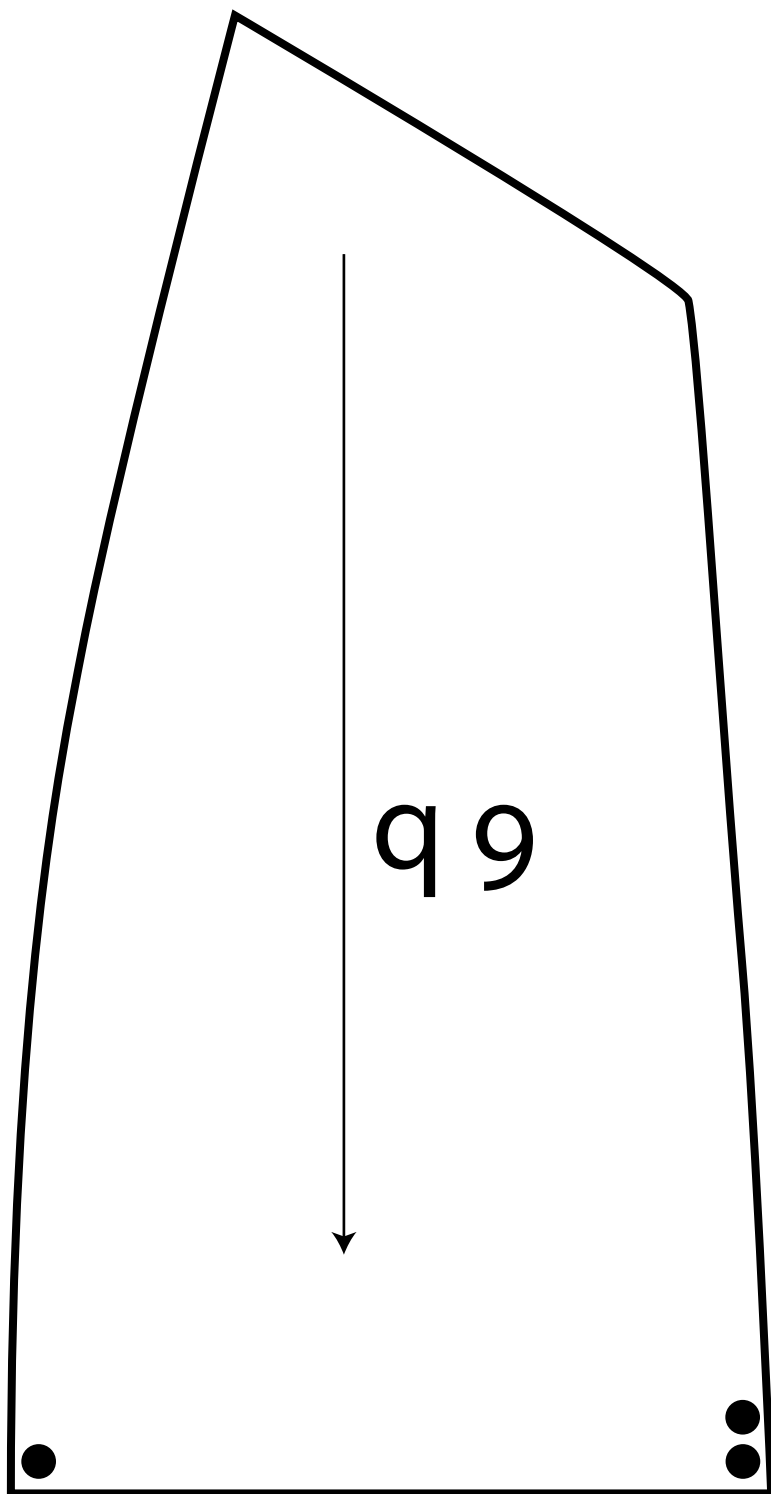


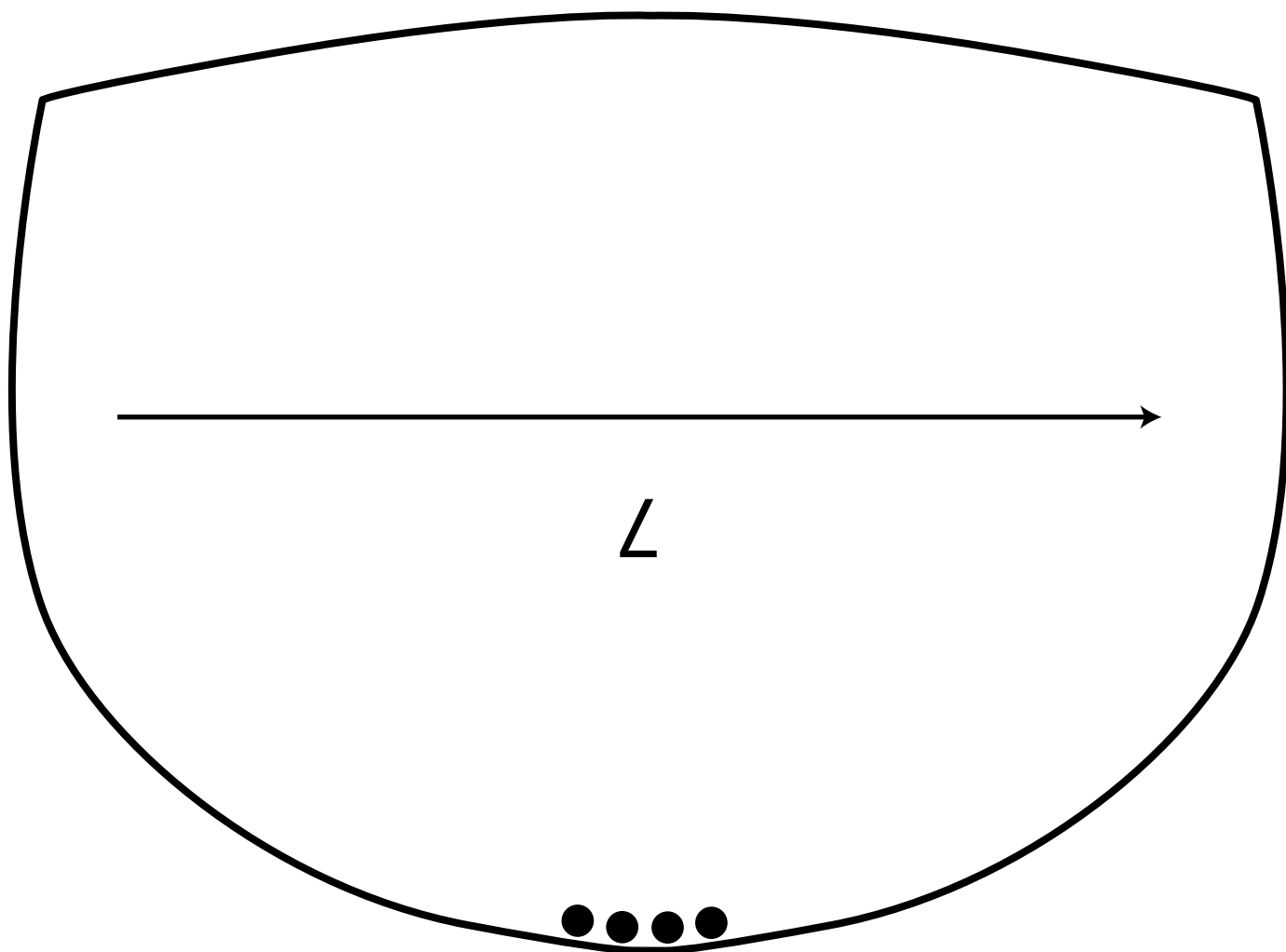


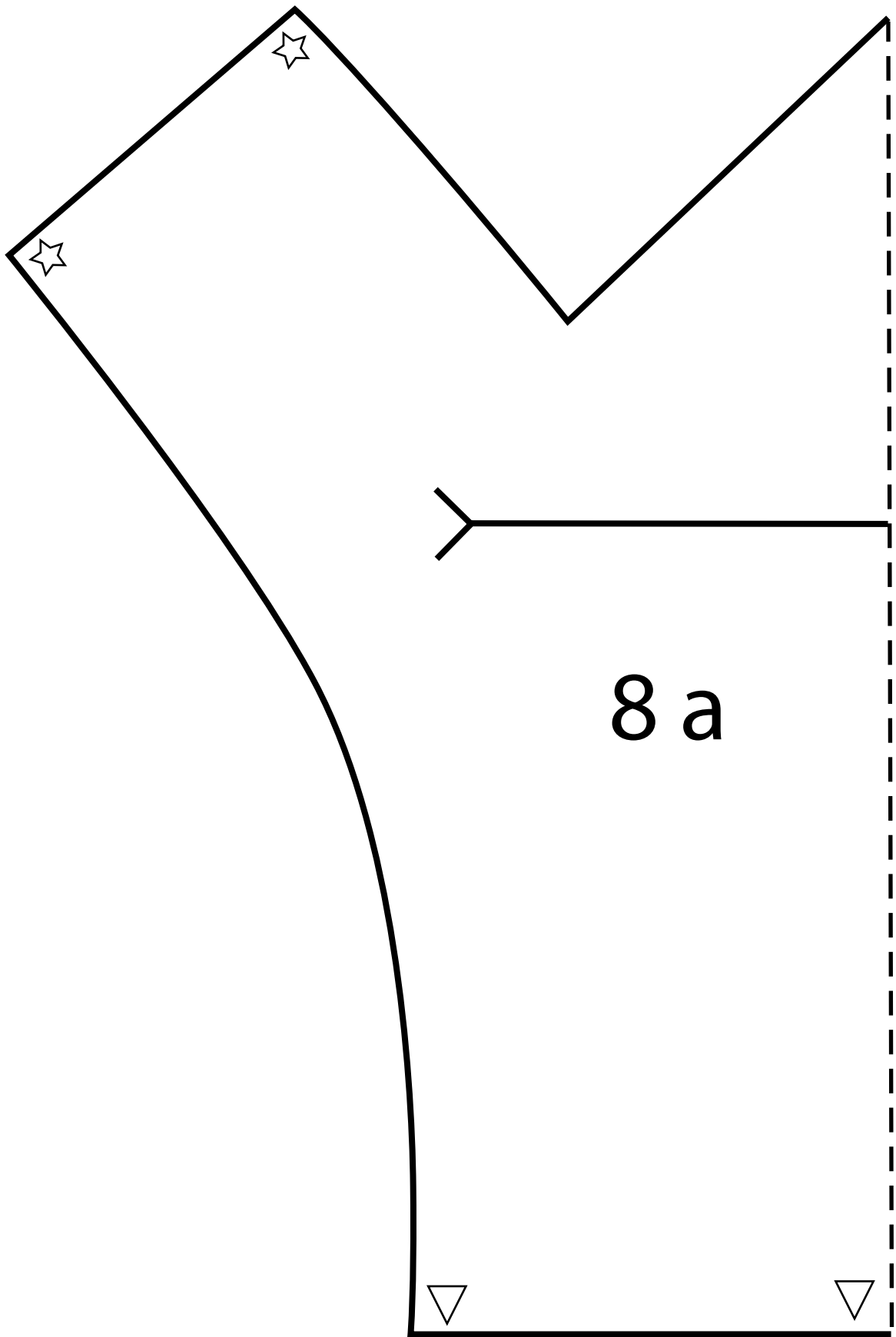


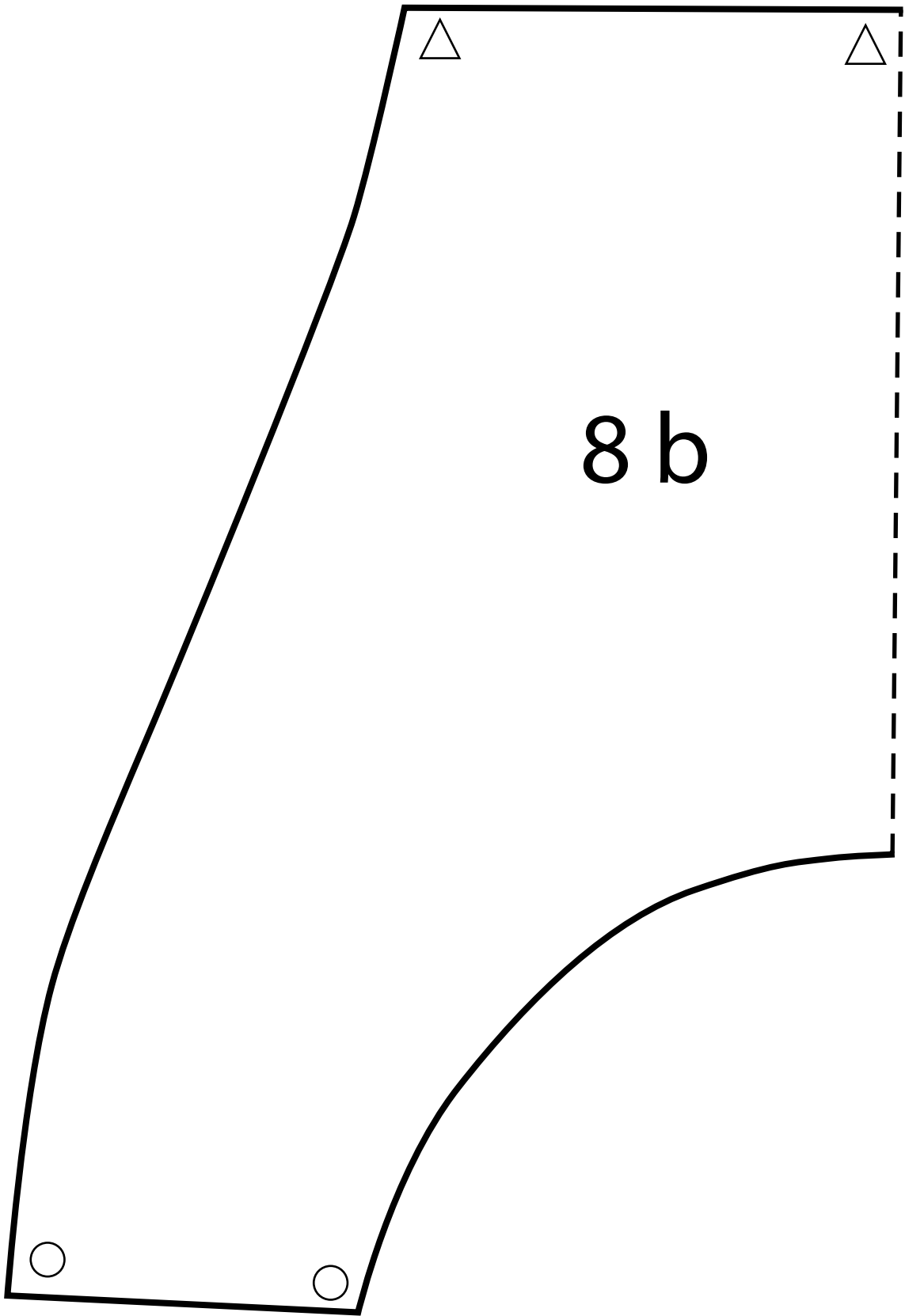












11



 **Husqvarna**

VIKING