

## Sengekantslomme

*Design Sue Hausmann, USA*



### **Materiale:**

- Småmønstret stof til forstykker, 45 cm
- Stribet eller andet småmønstret stof til bagstykker, 45 cm
- Volumenvlies, 45 cm
- Smalstribet stof til paspoleringsbånd, 60cm
- Snor til paspoleringsbånd og til at binde blyant fast med, 3,65 m
- Kuglepen/blyant i en farve der matcher stoffet
- Husqvarna Viking paspoleringstrykfod nr. 411 85 10-45
- Husqvarna Viking overtransportør

### **KLIPNING**

Klip en del af hver størrelse (se nedenfor) i de forskellige stoffer og vlies.

- 41 x 71 cm til forstykket, bagstykke og volumenvlies
- 41 x 25 cm til den øverste lommers forstykke, bagstykke, volumenvlies
- 41 x 13 cm til den nederste lommers forstykke, bagstykke, volumenvlies

**Obs!** Alle mål er incl. 12 mm sømrum.

### **SÅDAN GØR DU**

**Quilt med volumenvlies:** Læg vlies mod vrangen af forstykket og de to lommer. Nå og ri lagene sammen eller lim dem sammen med textillim (for foreløbig montering).

Kanalquilt de store forstykke. Skift til overtransportør og højre kantlineal og indstil linealen 5 cm fra nålen. Tryk på ligesøm eller en af de specielle quiltesømme . Lad kantlinealen følge kanten på

stoffet og sy den første række. Placér linealen på den første søm og sy næste række. Fortsæt over hele forstykket. **Illustration 1.**

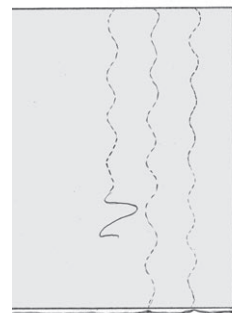


Illustration 1.

For at quilte den store øverste lommedel med enkelte fæstende sting, trykker du på én af dine favorit dekorationssømme og derefter STOP. Vi valgte søm  $\otimes$ . Lav prikker med pictogrampen over hele yderstykket med 5 cm mellemrum. Start 2,5 cm fra overkanten. Forskyd hver anden række. Sy et mønster i hver markering. **Illustration 2.**



Illustration 2.

Forbered den mindste lomme til broderi. Sy lommen fast på et stykke Husqvarna Viking rivvlies, som skal være større end broderirammen. Vælg et egnet broderi. Det er svært når der findes så mange smukke broderier at vælge imellem. I Husqvarna Viking broderibøger vises broderierne i naturlig størrelse. Overfør broderimotivet til skabelonen. Læg skabelonen på lommen og lav en markering med pictogrampen i markeringslinierne. Spænd lommen i broderirammen. De markerede linier skal passe med de modsvarende linier på broderirammen. Sy broderiet. **Illustration 3.**

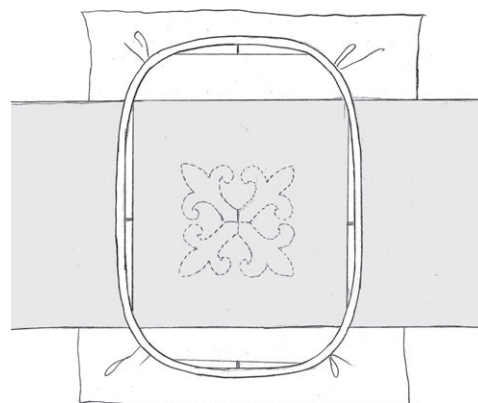


Illustration 3.

#### PASPOLERINGSBÅND

Klip 4 cm brede strimler på skrå i det stribede stof. Da strimlen klippes på skrå bliver paspoleringsbåndet diagonalt stribet. Strimlen skal være ca. 3,30 m. Sy strimlerne sammen ved at lægge dem ret mod ret i en 90° vinkel og sy dem sammen på skrå.

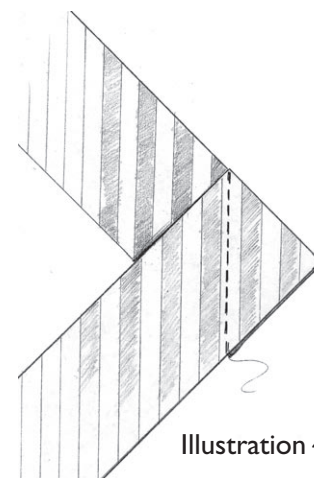


Illustration 4.

Skift til paspoleringstrykfod. Læg snoren på strimlens vrangside, og fold stoffet rundt om snoren. Læg båndet under trykfoden, så snoren ligger i sporet under trykfoden. Vælg ligesøm og sy. **Illustration 4.**

Sy paspoleringsbånd på begge lommers øverste kant og rundt om hele forstykket kant i kant med trevlekanterne.

#### FOER LOMMERNE

Læg lommernes bagstykker og forstykker ret mod ret, og sy langs paspoleringskanten med paspoleringstrykfoden. Ændr nålestillingen så nålen kommer endnu tættere på paspoleringen. De tidligere sømme skal dækkes helt. Vend lommerne så retsiden er udad og pres. **Illustration 5.**

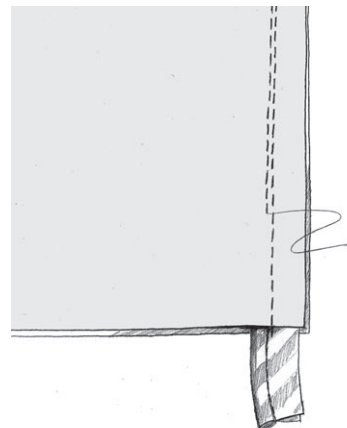


Illustration 5.

Nål den store lomme fast på forstykket med vrangside mod forstykkets retside, mod den nederste kant. Læg den lille lomme ovenpå den store med retsiden opad, og mod den nederste kant. **Illustration 6.**

Lad paspoleringstrykfoden blive på maskinen og sy lommerne fast på forstykket på siderne og den nederste kant.

Bind en kuglepen eller blyant fast i den ene ende af snoren og nål den anden ende fast i siden over den store lomme. Stop pennen og snoren i lommen, så de ikke er i vejen når du syr den sidste søm.

Læg bagstykket og forstykket sammen ret mod ret. Sy rundt i yderkanten, men lad et stykke stå åbent til at vende igennem.

Vend retsiden ud gennem åbningen og pres godt. Sy åbningen sammen med en kantstikning.

Læg en bog, blad eller andet i lommerne og markér hvor lommerne skal deles. Sy vertikalt over markeringerne med en dekorationssøm.

Stik den øverste halvdel af sengekantslommen ind under madrassen, fyld lommerne og alt findes indenfor bekvem rækkevidde.

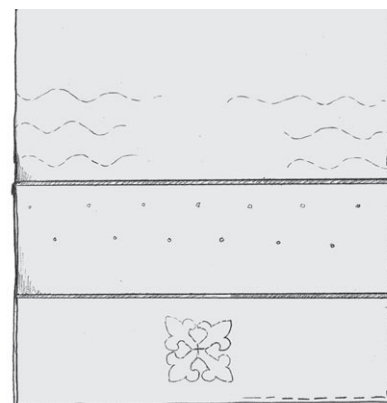


Illustration 6.



 **Husqvarna**

**VIKING**