



## Mr Teddy sybeskrivelse



### Materialer

- 75 x 36 cm lysegrå bamsestof/imit. pels
- 20 x 11 cm mørk grå bamsestof/imit. pels
- 30 x 23 cm lysegrå filt
- 36 x 14 cm turkis filt
- Rester af sort imit. læder
- Grå sytråd
- Forskellige broderitråde – se bogen
- Bamsefyld
- Håndsynål

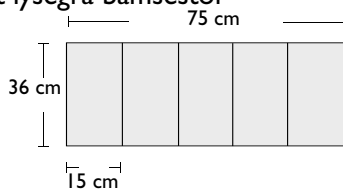
### Husqvarna Viking tilbehør

- Tear A Way™ stabilisering
- Sulky Ultra Solvy stabilisering
- ¼" patchworkfod (412 78 55-45)

6 mm sømrum er inkluderet i alle dele

Du kan finde dette og meget andet tilbehør i Husqvarna Vikings tilbehørskatalog eller på vores hjemmeside [www.husqvarnaviking.com](http://www.husqvarnaviking.com), eller få det vist hos din nærmeste Husqvarna Viking forhandler.

### Klip det lysegrå bamsestof



## Broderi

Sæt broderenheden på. Tråd din Husqvarna Viking broderimaskine med broderitråd som overtråd hvis der ikke er andre instruktioner og broderi undertråd som undertråd. Sæt Tear-A-Way stabilisering i Mega Hoop. Vælg design #1 og broder farve #1, stikkestingsmarkeringne for den første del af pelsapplikationen til Mr. Teddys krop. Indsæt applikationsstoffet og fortsæt broderiet (se detaljeret billede for hver del). Når alt er færdigt, klippes delene ud tæt til de yderste sting. Gentages til alle Mr. Teddys stykker.

**Bemærk at alle Mr Teddys dele er fremstillet med denne applikationsteknik. Kun Tear-A-Way spændes i rammen!**

Broderimønster nr. 7 (hjertet) broderes på Sulky Ultra stabilisering. Sys med den røde broderitråd både som over- og undertråd.

Til broderimotiv nr. 9 (vesten) benyttes turkis.

**1.** Når alle Mr. Teddys dele er broderet, fjernes broderenheden. Skift til ¼" patchworkfod. Tråd maskinen om med alm. sytråd både som over- og undertråd. Vælg ligesting.

**2.** Anbring kroppens for- og bagstykke ret mod ret. Sy hele vejen rundt om yderkanten med undtagelse af en 8 cm's åbning til at vende igennem. Klip små hak, som illustrationen viser og vend retsiden

**Tips: Pres pelsen ind mellem de to lag, før du syr delene sammen. Det giver et bedre resultat og en usynlig søm.**

**3.** Sy en ligesøm mellem ørene og hovedet for at holde fyldet i hovedet og væk fra ørerne.

**4.** Placer armens to dele ret mod ret. Sy hele vejen rundt, men lad ca. 5 cm være til åbning. Vend retsiden udad. Gentag med den anden arm.

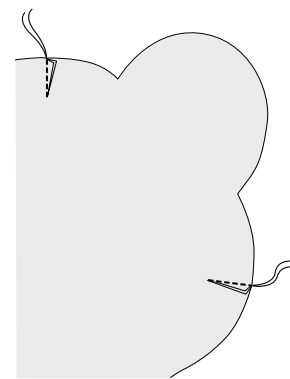


Illustration 1

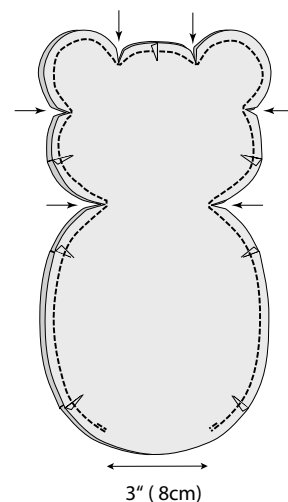


Illustration 2

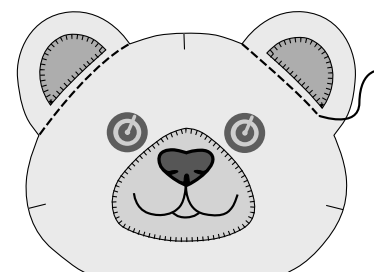


Illustration 3

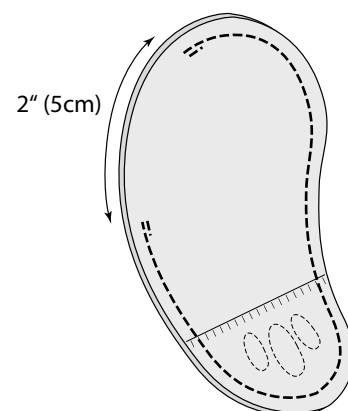


Illustration 4

5. Placer benets to sider ret mod ret. Sy hele vejen rundt. Lav åbninger iflg. illustrationen.

6. Nål foden til benet, ret mod ret og sy rundt. Gentag med det andet ben.

7. Vend retsiden udad.

### Udfyldning

Begynd med at fylde kroppen. Fyld hovedet. Fra hovedet puffes fyldet ud i næsen.

**Tips:** Sy med hånden rund om næsen med lange sting for at give næsen form. Fyld arme og ben.



For at give Mr. Teddy sjæl, placers hjertet inde i kroppen. Sy alle åbninger sammen i hånden.

### Samling

Samlingspunkterne er markeret på delene – kroppen, arme og ben. Se også illustrationen.

8. Sy med hånden igennem arme og ben ved markeringerne og derefter i kroppen. Sy nogle få sting. Hæft omhyggeligt og sno tråden nogle gange om stingene for at danne en "hals", på samme måde som en hals på en knap.

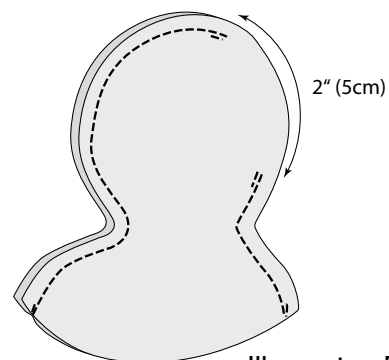


Illustration 5

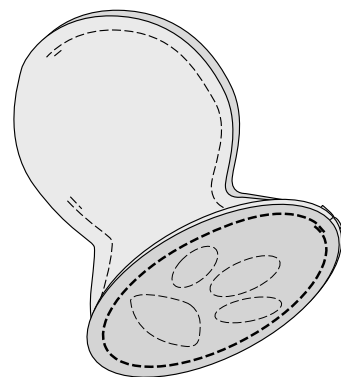


Illustration 6

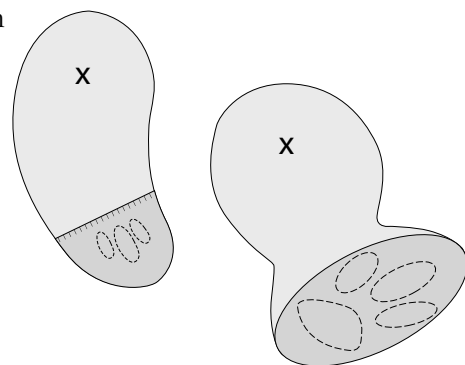


Illustration 7

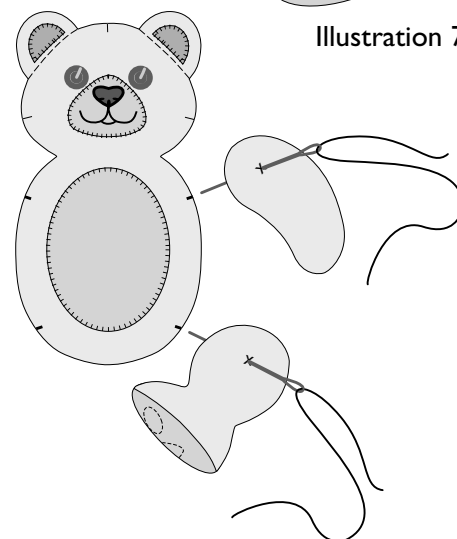


Illustration 8



 Husqvarna

VIKING