



Top med bånd



Det skal du bruge:

- Emma symaskine fra Husqvarna Viking
- Færdigkøbt T-shirt
- 2,4 m imiteret ruskindsbånd, 6 mm bredt
- Sytråd, der matcher båndet
- Pictogrampen

SÅDAN GØR DU:

Læg T-shirten på et fladt underlag. Tegn to vandrette streger, som er 22 cm lange, hhv. 5 cm og 9 cm fra T-shirtens nederste kant. Markér med 3,5 centimeters afstand langs med stregerne som vist på illustrationen. Tegn to 14 cm lange, lodrette streger, som starter 5 cm fra skuldersonnen og går nedad. Markér med 3,5 centimeters afstand langs stregerne på samme måde som på de vandrette streger.

Tråd med almindelig sytråd som over- og undertråd. Vælg ligesøm og stinglængde 2,5. Sæt trykfod A på. Klip båndet over på midten. Læg det ene bånd hen over de markerede streger. Sy frem og tilbage over båndet som illustreret.

Illustration A

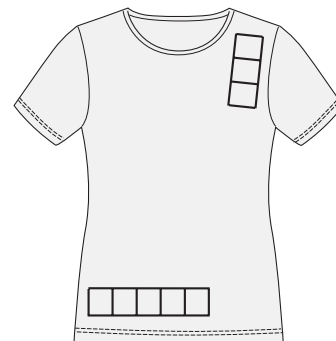


Illustration A

Før båndet hen til næste markering og sy igen: Fortsæt på samme måde indtil du når slutningen af de aftegnede streger.

Illustration B

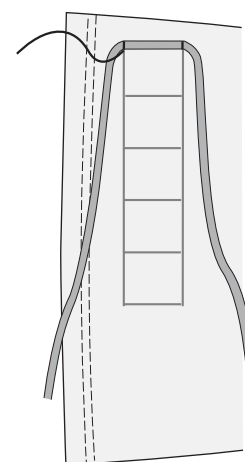


Illustration B

Anvend samme fremgangsmåde og sy det andet bånd på fra skulderen og ned.

Illustration C

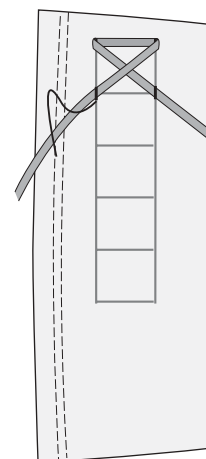


Illustration C



 **Husqvarna**

VIKING