

Emma Bluse

Gør en almindelig skjorte til en smart bluse! Vi har fjernet kraven og skabt en ny og anderledes balsudskæring, syet biser rundt om livet og ærmerne og skiftet knapperne ud. Nemt!



Det skal du bruge:

- Emma symaskine fra Husqvarna Viking
- Herreskjorte
- Hvid sytråd
- 12 perlemorsknappe
- Skråbånd til balsudskæringen
- Pictogrampen

SÅDAN GØR DU:

Prøv skjorten på og sæt knappenåle i lige under busten på begge forstykker for at markere, hvor biserne skal starte. Tegn to lodrette streger med en pictogrampen for at indikere, hvor biserne starter og slutter rundt om blusen som illustreret. Begynd foran og form linien under busten. Biserne vil blive kortest under ærmegabene (på din bluse er biserne 11 cm under ærmegabene). Det er nemmere, hvis du har en gine eller kan få nogen til at hjælpe dig

Tegn lodrette linier med 2 centimeters mellemrum med en pictogrampen rundt om hele blusen. Begynd på forstykkerne og arbejd dig bagud. Livvidden bliver 6 mm smallere for hver bise, du syr, så beregn den endelige livvidde inden du syr biserne, så du er sikker på, at den færdige bluse ikke bliver for stram. Sker det, skal du fjerne bisemarkeringsene og lave nye markeringer med større mellemrum.

Illustration A

Sæt trykfod A på. Vælg ligesøm med nålen i højre position. Ombuk skjorten ved markeringerne og sy 3 mm brede biser langs hver markering. Sy med trykfodens kant langs stofkanten, så opnår du en perfekt, 3 mm bise. Begynd på forstykkerne og arbejd dig bagud. Sy på samme måde som når du syr indsnit; start og slut i en spids og sy bittesmå, baglæns sting i starten og slutningen for at få så pænt et resultat som muligt. Pres forsigtigt biserne fremad.

Fjern kraven med en opsprætter. Buk halsudskæringen om og sæt knappenåle i, så den er v-formet. Pres. Klip det overskydende stof væk fra ombukket, så du har 6 mm sømrum..

Buk 6 mm af den øverste del med knapper om på vrangen. Vælg ligesøm med nålen i midterposition. Sæt skråbåndet fast på halsudskæringen med knappenåle, ret mod ret. Sy og buk skråbåndet om mod vrangen. Med trykfodens kant langs halsudskæringens kant syr du nu en stikning hele vejen rundt i halsudskæringen.

Illustration B

Afkort skjortens længde og sørg for, at oplægningskanten er formet som en blød kurve. Ombuk kanten to gange med 6 mm og sy. Sy nogle ekstra knaphuller mellem dem, der er i skjorten i forvejen. Vi har syet to vandrette knaphuller øverst, resten er syet lodret. Erstat de gamle knapper med nye perlemorsknapper.

Prøv blusen på og lav lodrette markeringer til biser på ærmerne med samme længde og mellemrum som biserne om blusens liv. Sy biserne på samme måde som før.

Illustration C

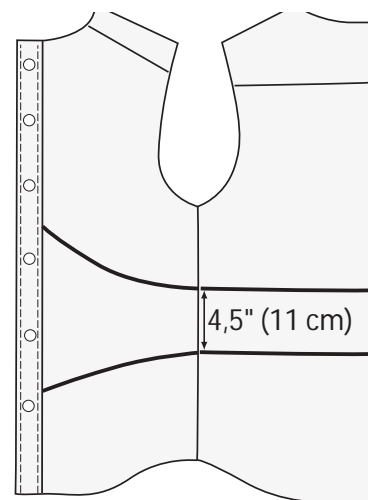


Illustration A

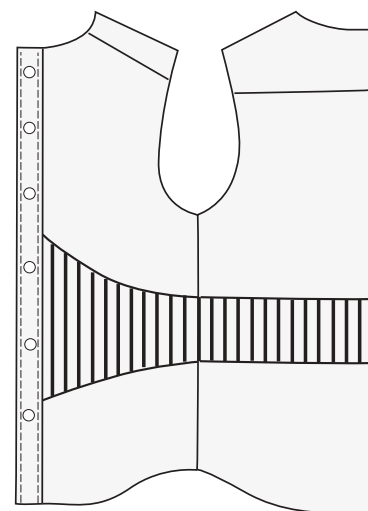


Illustration B

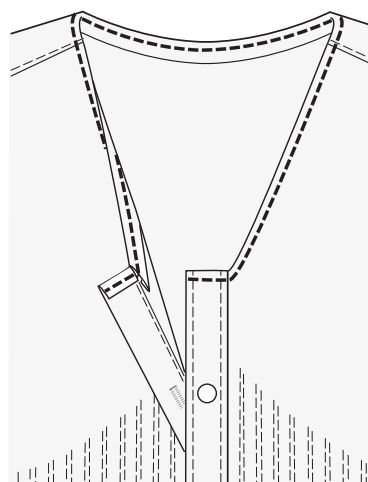


Illustration C



 **Husqvarna**

VIKING