



## Denim jakke

*Designet og syet af Lena Mattson og Karin Larsson*

*Brug dit yndlingsmønster til denne smarte jakke.*



### **Materialer**

- Husqvarna Viking Designer SE
- Denim stof, se forbrug i vejledning til dit mønster
- Foer stof, se forbrug i vejledning til dit mønster
- Sytråd
- Brodértråd 40 wt., hvid. Yderligere materialer: se din syvejledning

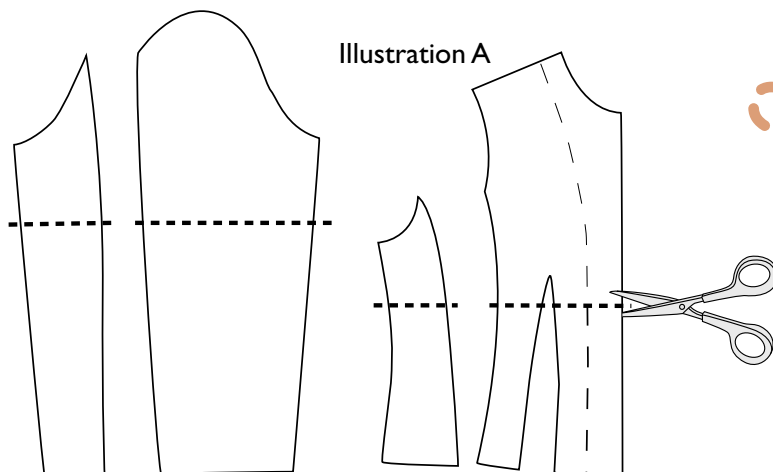
### **Valgfrit Husqvarna Viking ekstratilbehør**

- Kantstikningstrykfod (412 79 68-45)
- Tear-Away Stabilizer (141 00 05-43) (Rivvlies)
- Pictogrampen (412 08 38-48)

Du kan se dette og meget andet ekstratilbehør i Husqvarna Viking Tilbehørskatalog eller på vores hjemmeside [www.husqvarnaviking.com](http://www.husqvarnaviking.com). Kontakt din nærmeste Husqvarna Viking forhandler, hvis du ønsker at købe ekstratilbehøret.

### **KLIP**

Tegn dit jakkemønster af og klip det ud. Del forstykket i 2 lige under brystet. Del ærmet i 2 på samme linie som forstykket er delt. *Illustration A.*



Placer mønsteret på denimstoffet og klip stoffet ud. Husk at lægge sømrum til – også ved overskæringerne på forstykket og ærmerne. Læg 7 cm ekstra til ved forkanten på det nederste forstykke (så du kan spænde stoffet i rammen, når du skal brodere).

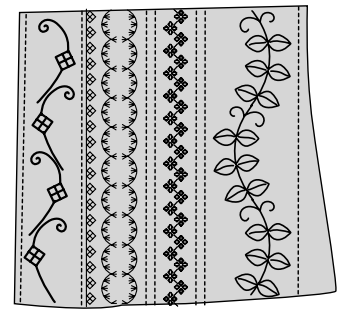
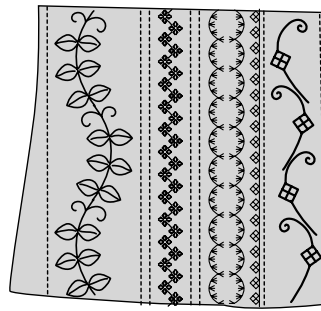


Illustration B

## BRODERI

Brodér langs forkanten: Marker MF linien på det nederste forstykke med en pictogrampen. Spænd stoffet i rammen med rivvlies under. Sørg for at MF linien er lige i rammen. Skub brodérenheden på. Tråd med hvid brodétråd i nålen og bobbin på spolen. Vælg design 36, der følger med din Designer SE. Kopier det, så du har 5 motiver og placer dem som angivet på tegningen. Brodér tæt på MF markeringen. Gentag for den anden side.

Fjern brodérenheden. Vælg en dekorativ søm efter eget valg, påsæt den anbefalede trykfod og sy denne søm ved siden af den brodede søm. Sy med rivvlies under stoffet. Vælg en ny søm, sy denne ved siden af den forrige og dekorér på denne måde hele det nederste forstykke, det andet forstykke og de nederste ærmestykker. Her er nogle af de sømme, vi anvendte: N2: 35, E3: 49 + spejlvend fra side til side, N2: 31 og K1: 6. *Illustration B.*

Når du har dekoreret stykkerne, fjern rivvliesen og pres. Nå det nederste og øverste forstykke sammen. Påsæt trykfod A. Tråd din symaskine med sytråd i nålen og på spolen. Sømmensy de to stykker. Gentag for det andet stykke samt for ærmerne. Pres sømrummet nedad. Påsæt kantstikningstrykfoden, juster nålepositionen et par trin til højre og kantstik lige ved siden af sømmen. Lad guiden på trykfoden løbe i sammensynings sømmen. Gentag for alle stykker. *Illustration C.*

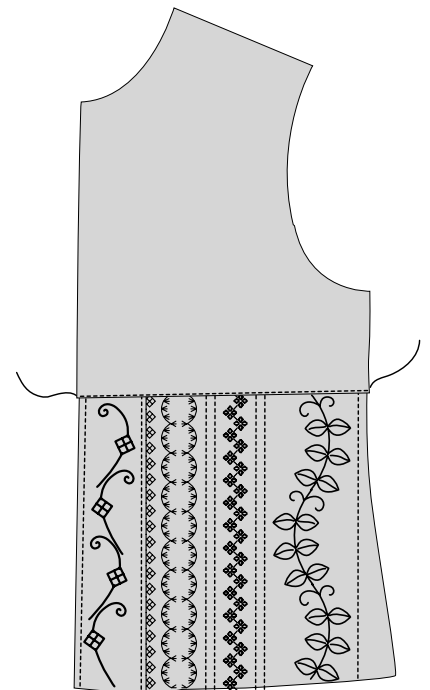


Illustration C

Sy din jakke færdig efter instruktionerne.



**Husqvarna**

**VIKING**