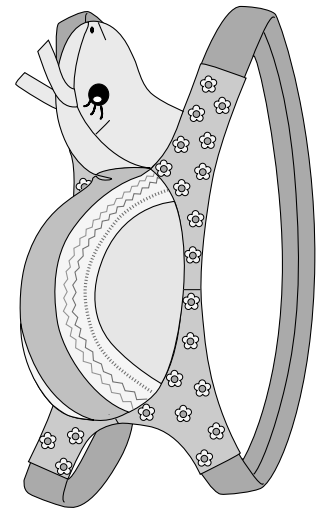


# Sneglerygsæk



## Materialer

- Rester af gult stof, blomstret stof, rød denim, beige fløjl og gul-orange stof (se klippeinstruktionerne)
- En 15 cm lynlås
- Fiberfill til at fylde sneglens hoved med
- Sytråd
- Sulky brodertråd nr. 40 til dekorationssømmene på sneglehuset
- Husqvarna Viking Tear Away rivvlies
- Eventuelt:  
Fasturn rouleau-pind (412 55 08-01)



Print PDF-filen med mønsteret til sneglen ud og klip delene. Der er medregnet 6 mm sømrum i alle mål. Sæt mønsterdel 5a sammen med 5b og 6a sammen med 6b med tape. Sæt mønsterdel 8a og 8b sammen med tape med trekantsmarkeringerne på mønsteret ud for hinanden. Læg den lige kant på mønsterdel 8a/8b mod stoffets foldede kant.

Klip efter mønsterdelene

- 1 Klip 2 stykker i gult stof til siderne af hovedet
- 2 Klip 1 stykke i gult stof til toppen af hovedet
- 3 Klip 2 stykker i blomstret stof til sneglens forben
- 4 Klip 2 stykker i blomstret stof til sneglens bagben
- 5a, 5b Klip 1 stykke i rød denim til toppen af sneglehuset
- 6a, 6b Klip 2 stykker i beige fløjl til det øverste af sneglehusets sider
- 7 Klip 2 stykker i gul-orange stof til sneglehusets sider
- 8a, 8b Klip 1 helt bundstykke til sneglen (læg den stiplede linje langs stoffets foldede kant)
- 9 2 strimler, 10 x 55 cm, til skulderremme (er ikke med i mønsteret)
- 10 2 stykker stof til følehornene
- 11 Belægning til at dække det fiberfill-fyldte hoved inde i rygsækken.

## Syning

Tips: Sy alle sømme med 6 mm sømrum. Klip hak i sømrummene langs de buede kanter. Overkast eller overløck alle dele. Sy med tråd i samme farve som stofferne.

Start med at dekorere sneglehuset. Tråd maskinen med brodertråd som overtråd. Vælg dekorationssømme på symaskinen og sy dem på sidestykkerne til sneglehuset (6). Skift trådfarve for at variere. Læg denne del af arbejdet til side.

Klip den markerede lynlåsåbning. Fold sømrummene mod indersiden. Nål lynlåsen fast under åbningen. Sæt lynlåstrykfod E på. Sy lynlåsen fast. Læg denne del af arbejdet til side.

Tråd maskinen med sort sytråd. Sæt trykfod B på. Nål små stykker sort stof til øjnene fast på sidestykkerne til hovedet (1). Vælg satinsøm eller en smal zigzag. Sy langs alle kanter. Sy øjenvipperne med smal zigzag. Sy næseborene med pictogramsøm eller zigzag. Tråd maskinen med hvid sytråd. Sy en hvid prik i hvert øje med pictogramsøm eller tæt zigzag, for at få en mere levende effekt. Tråd maskinen med en sytråd, der passer til stoffet. Vælg ligesøm. Sæt trykfod A på og sy indsnittene.

### Illustration A

Sy sidestykkerne til hovedet (1) sammen mellem markeringerne ret mod ret, som vist på illustrationen.

### Illustration B

Fold strimlerne til følehornene (10) på langs og sy langsiden og den ene kortsideside. Vend retten ud med Fasturn rouleau-pinden. Pres. Sy toppen af hovedet (2) sammen med siderne med følehornene stukket ind imellem.

Sy den forreste del af bundstykket (8) sammen med hovedet som vist på illustrationen.

### Illustration C

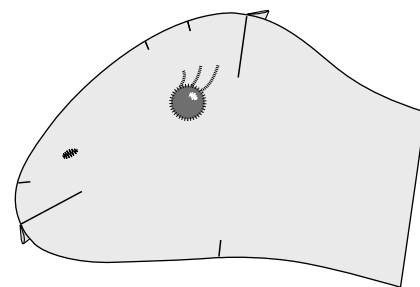


Illustration A.

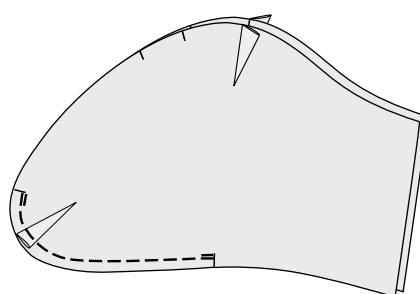


Illustration B.

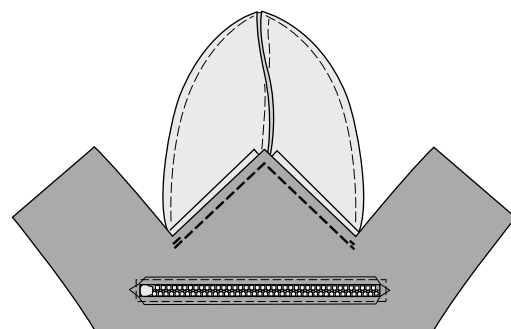


Illustration C.

Sy bundstykkerne til for- og bagbenene sammen til et stykke som vist på illustrationen.

Illustration D.

Læg det sammensyede bundstykke (3/4) sammen med bundstykke (8) ret mod ret. Sy langs indersiden af benet til halsen.

Illustration E

Sy langs alle bundstykkets kanter, men lad åbninger være for og bag til skulderremmene.

Illustration F

Sy toppen af sneglehuset (5) sammen med de dekorede øverste sidestykker (6). Sy sneglehusets sidestykker (7) fast. Klip hak i sømrummene langs de buede kanter.

Åbn lynlåsen. Sy sneglehuset sammen med det blomstrede bundstykke og halsen. Vend sneglen gennem den åbne lynlås.

Fold strimlerne til skulderremmene på langs ret mod ret og sy langs langsiden. Vend retten ud med Fasturn rouleau-pinden. Pres, så sømmen havner midt på den ene side.

Fold sømrummene ind i benåbningerne og skub skulderremmene ind. Justér om nødvendigt længden og sy dem fast.

Fyld hovedet godt ud med fiberfill. Nål belægningen (11), som skal dække åbningen til det fiberfill-fyldte hoved, fast og sy sammen med usynlige sting.

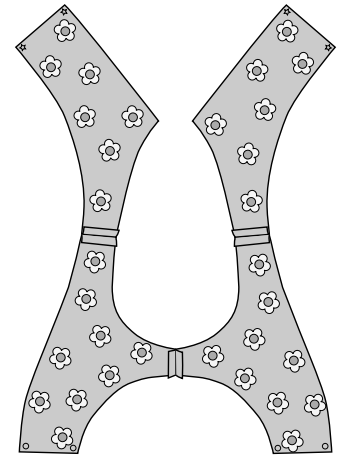


Illustration D.

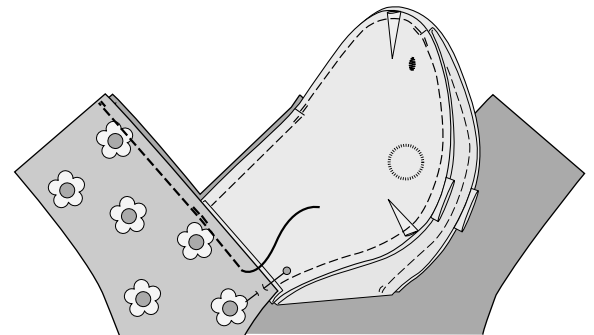


Illustration E.

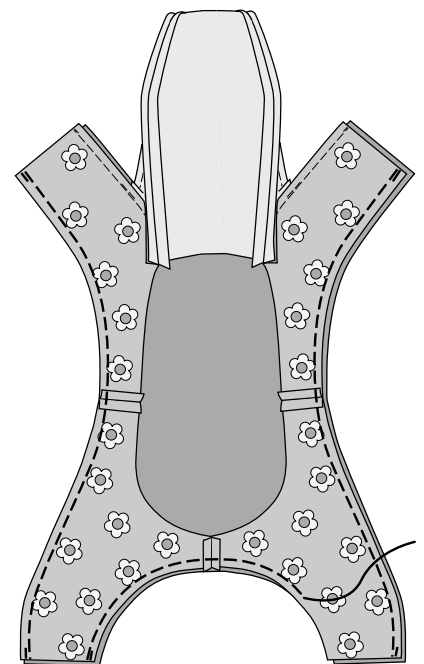
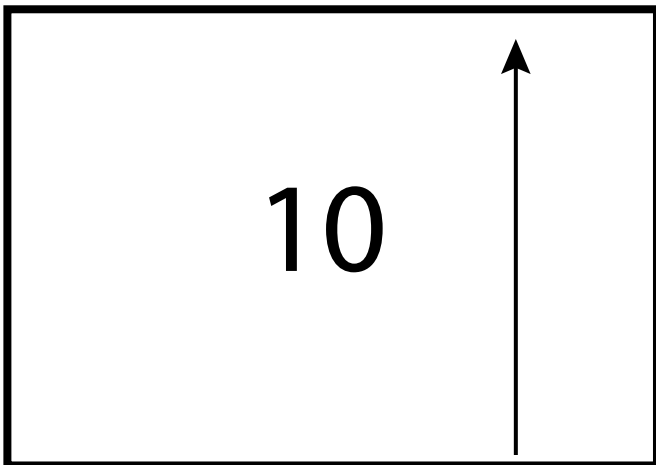
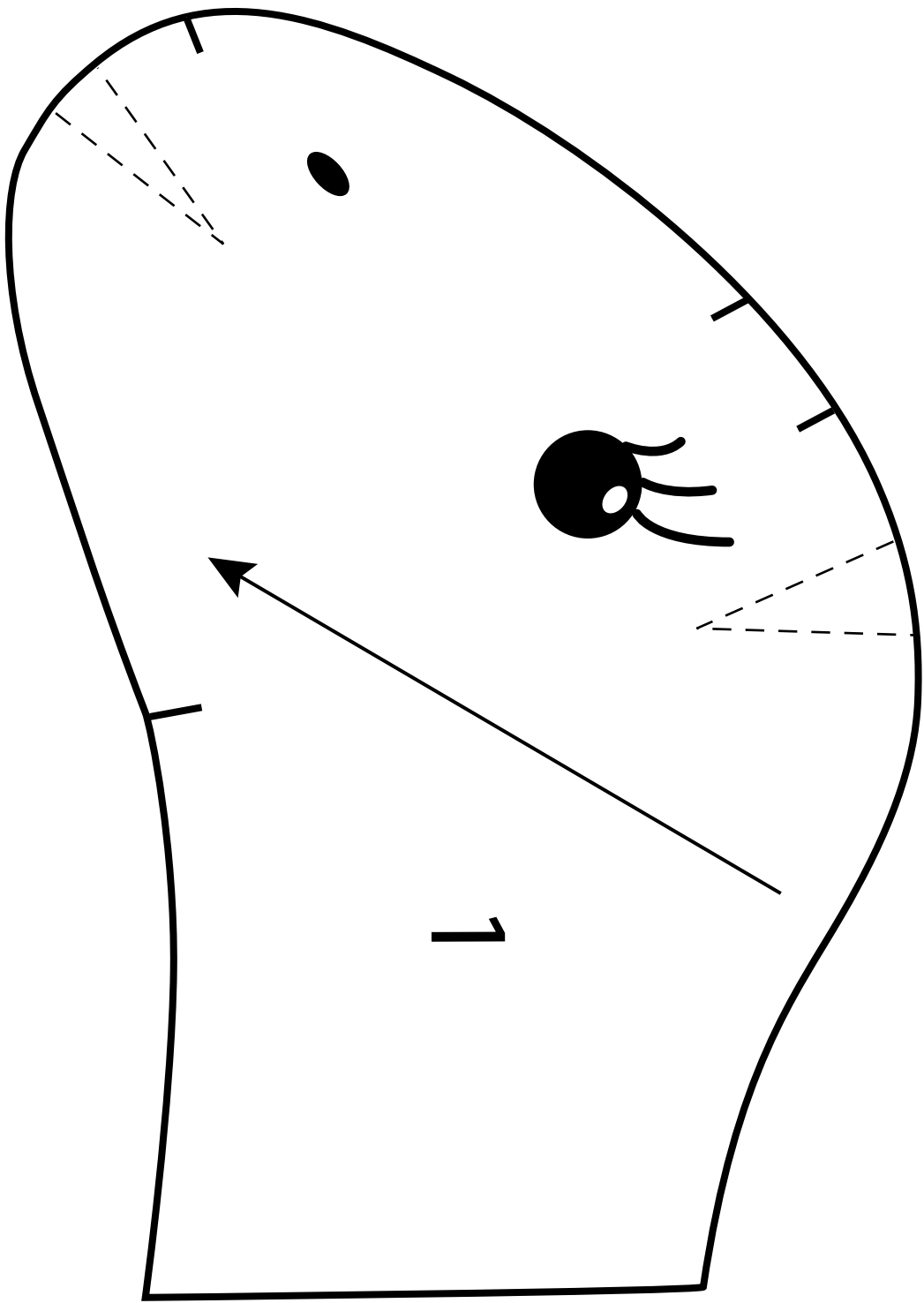
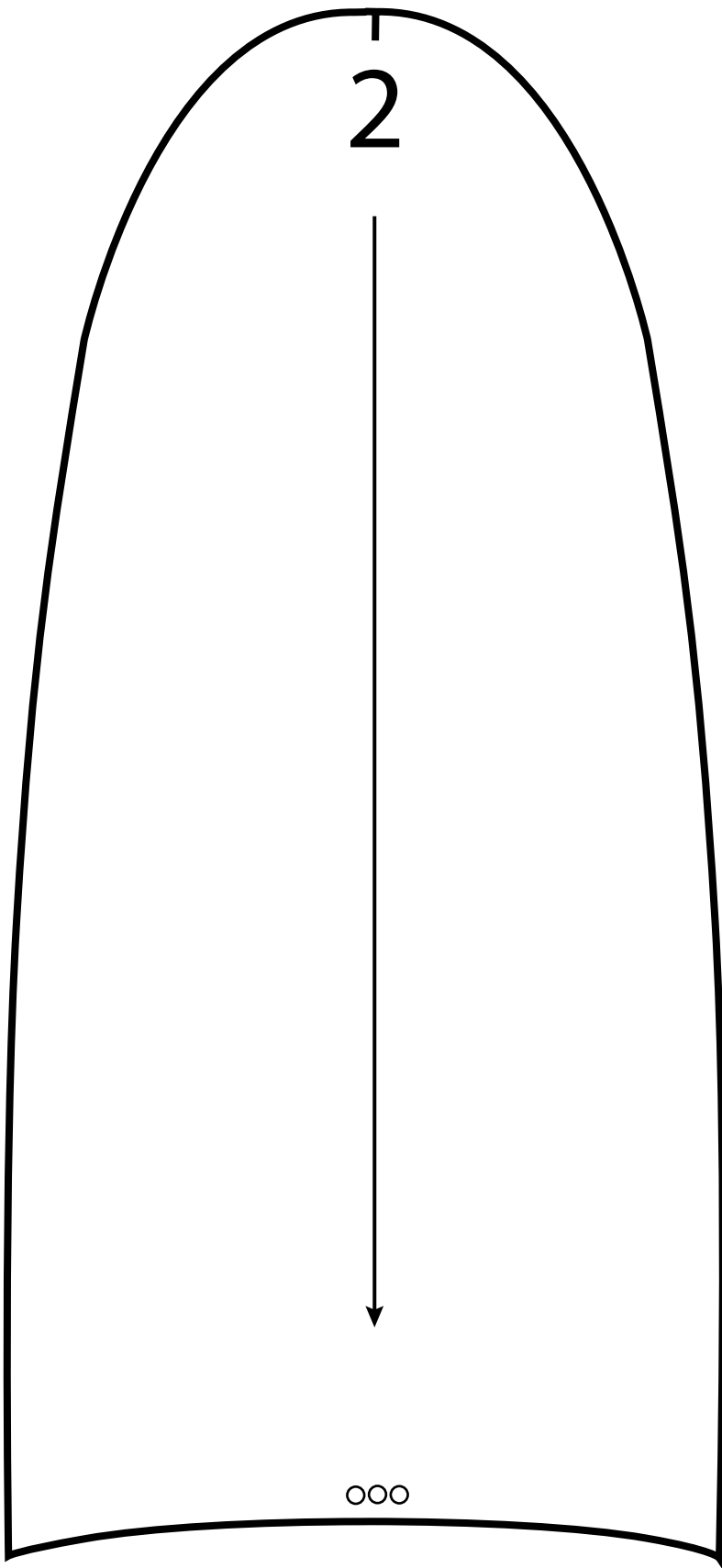
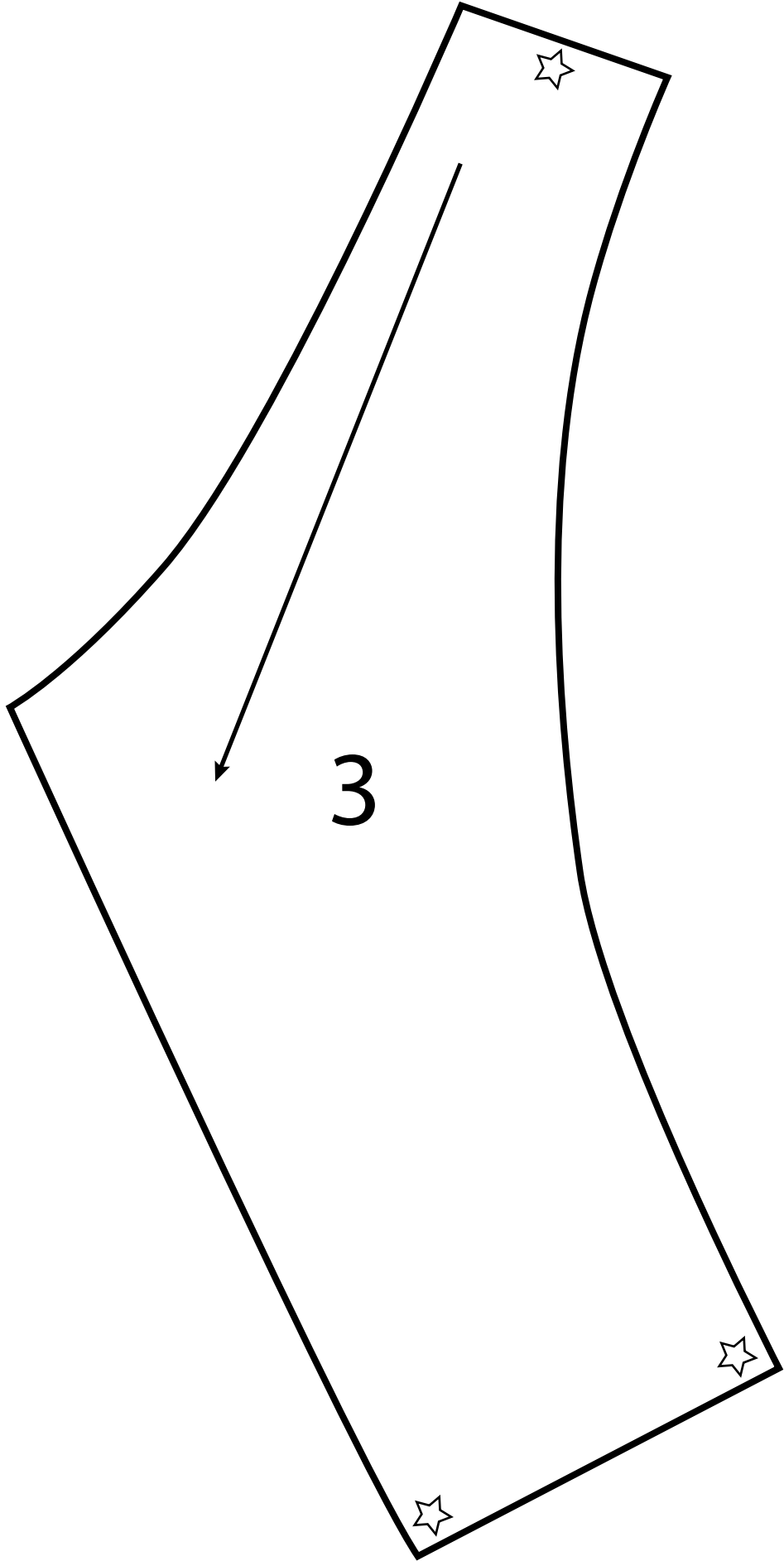
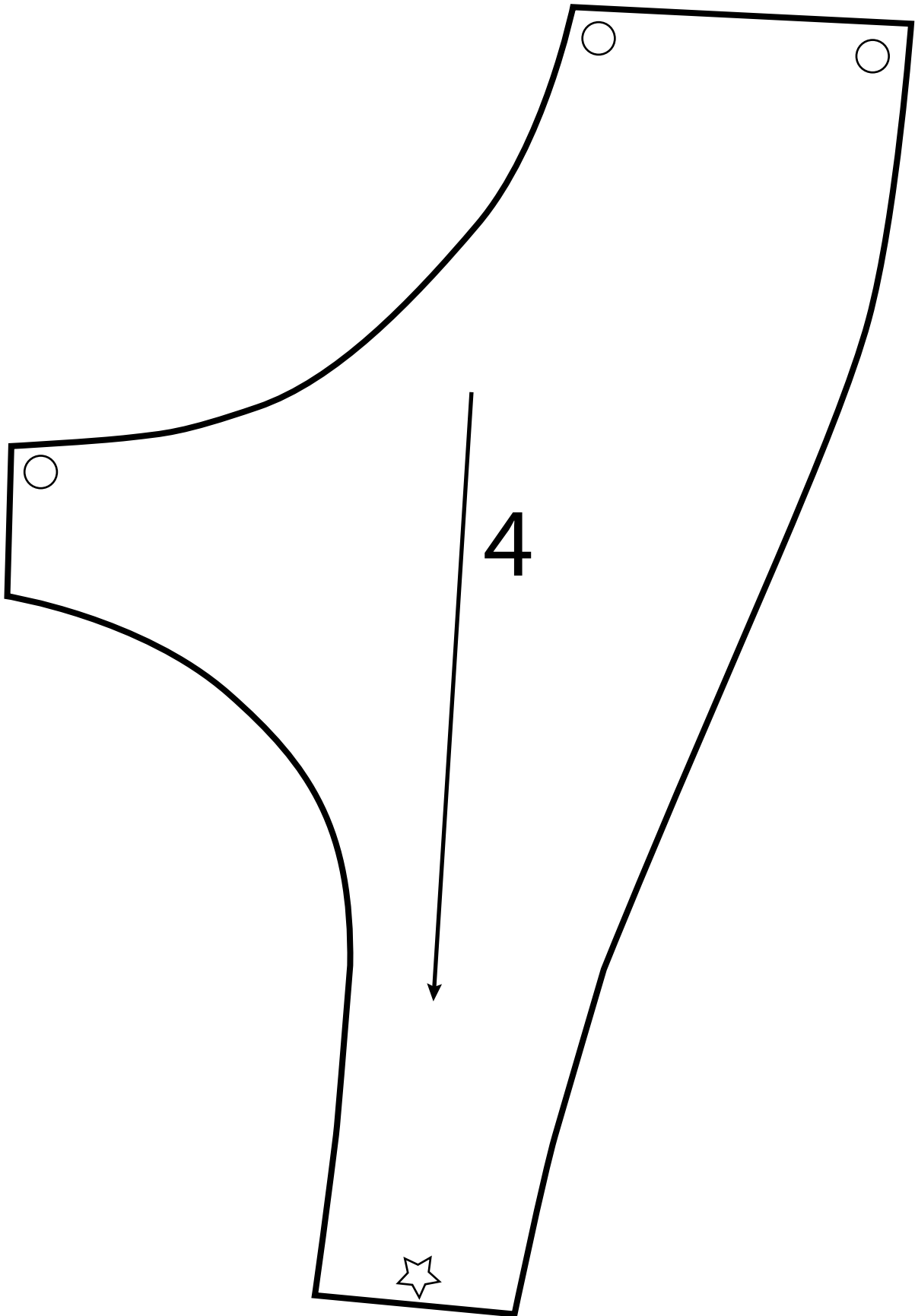


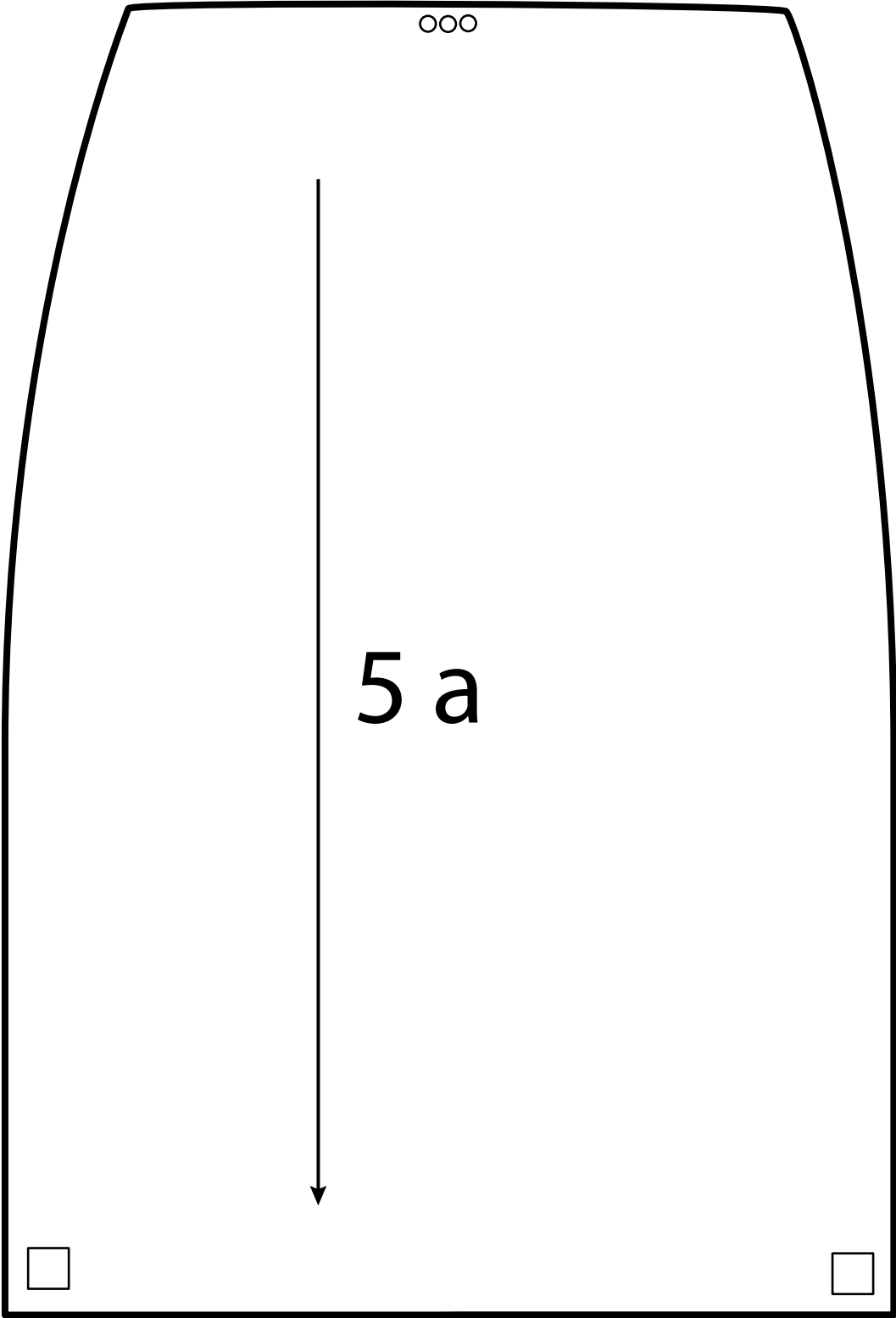
Illustration F.

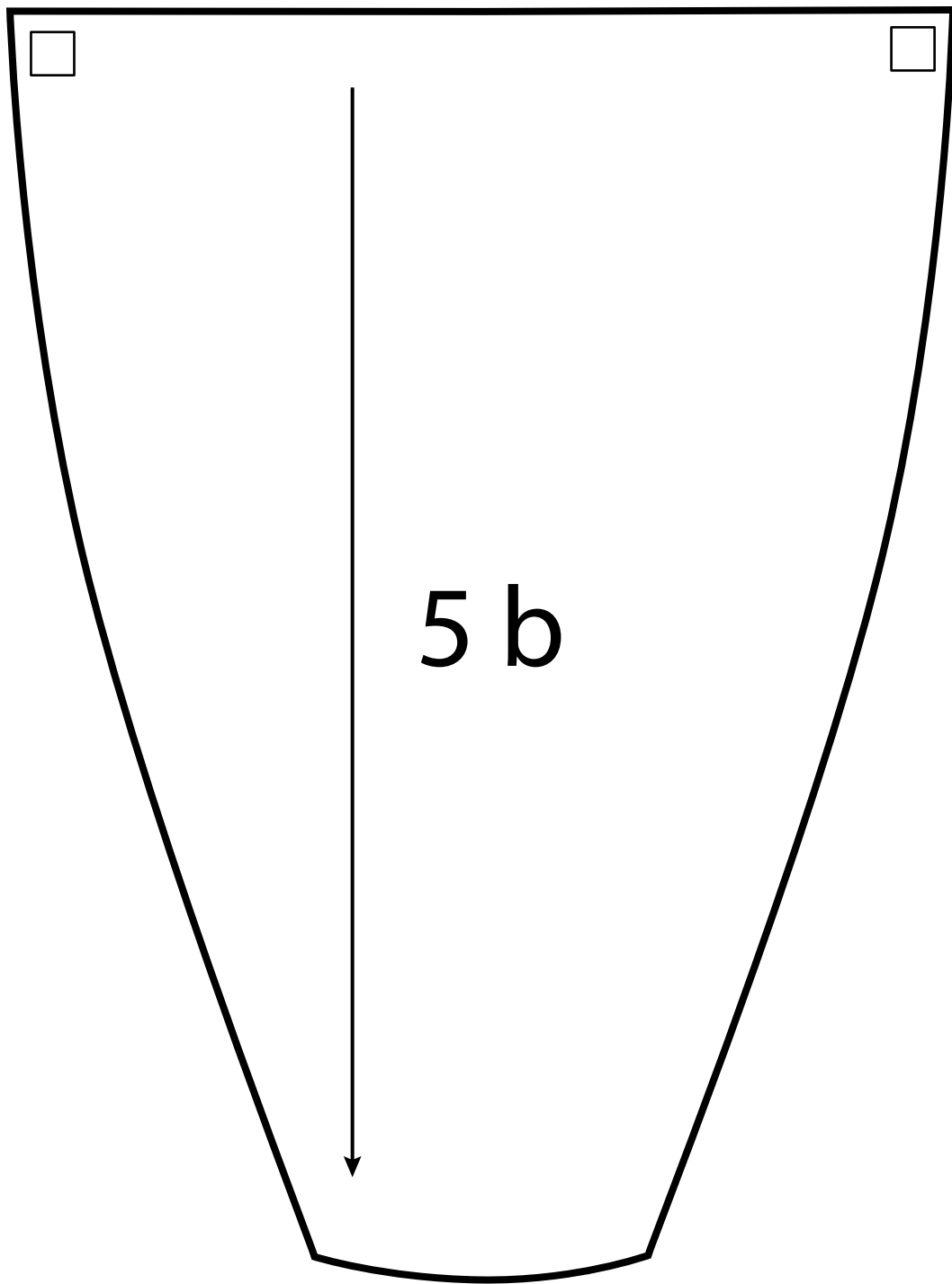


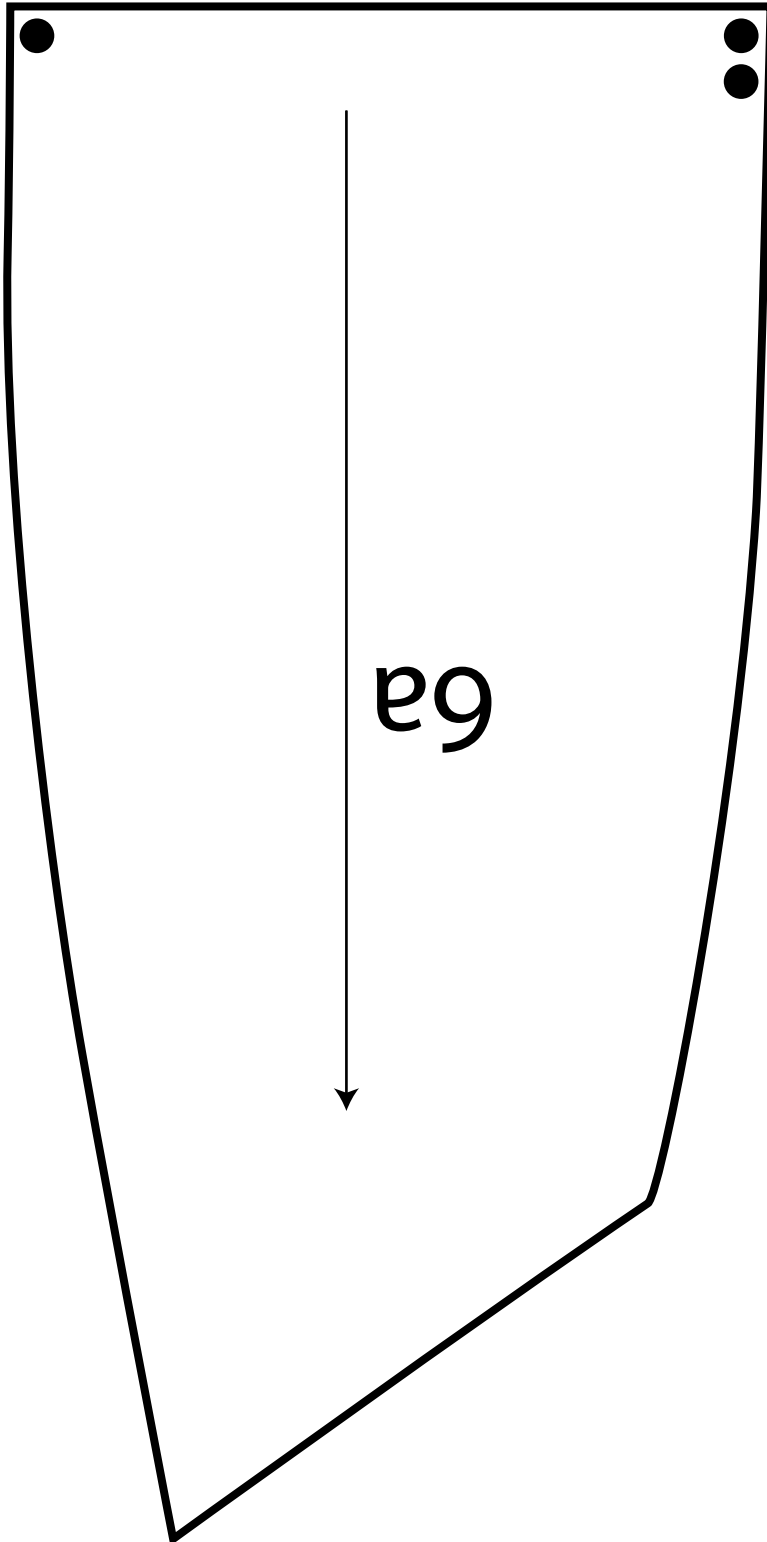


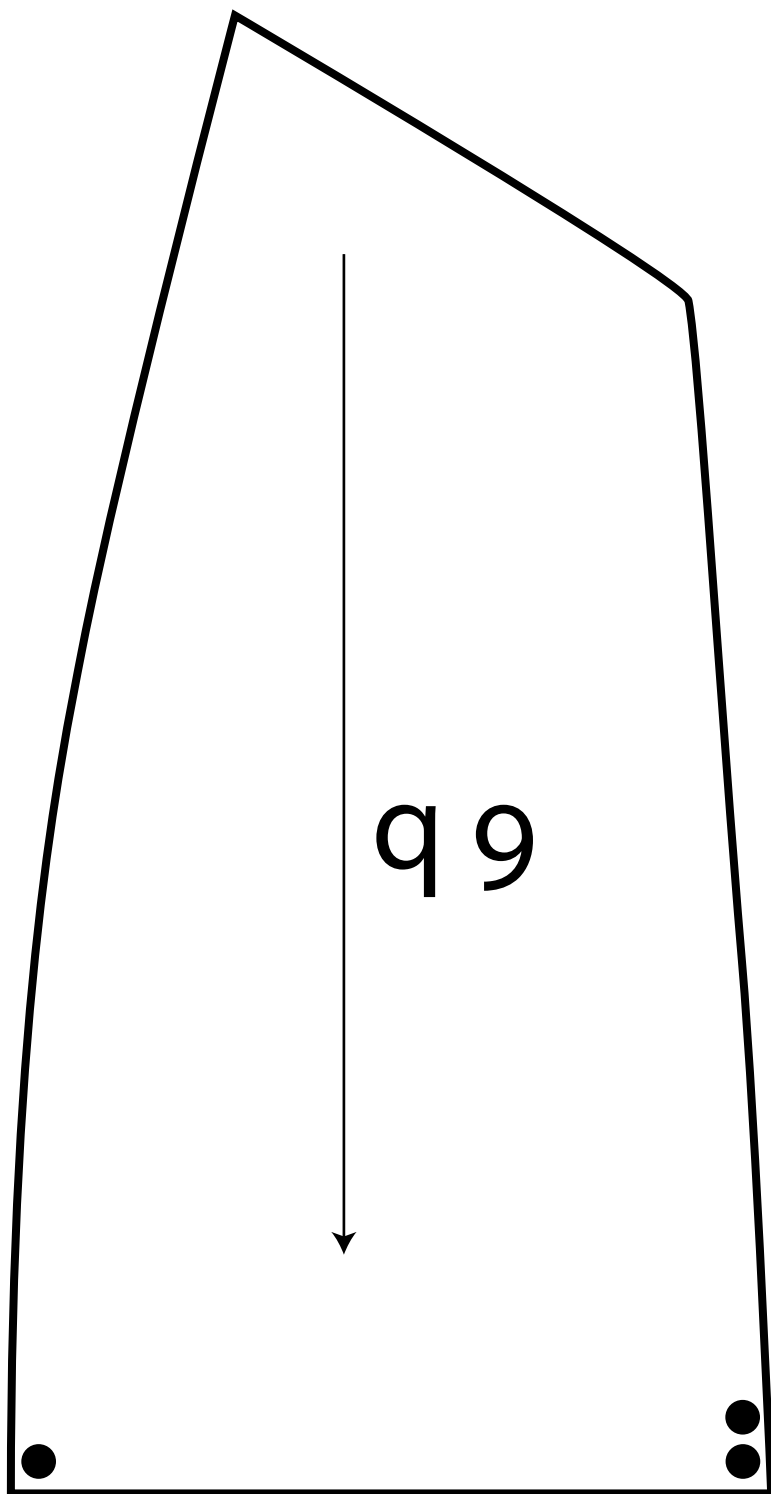


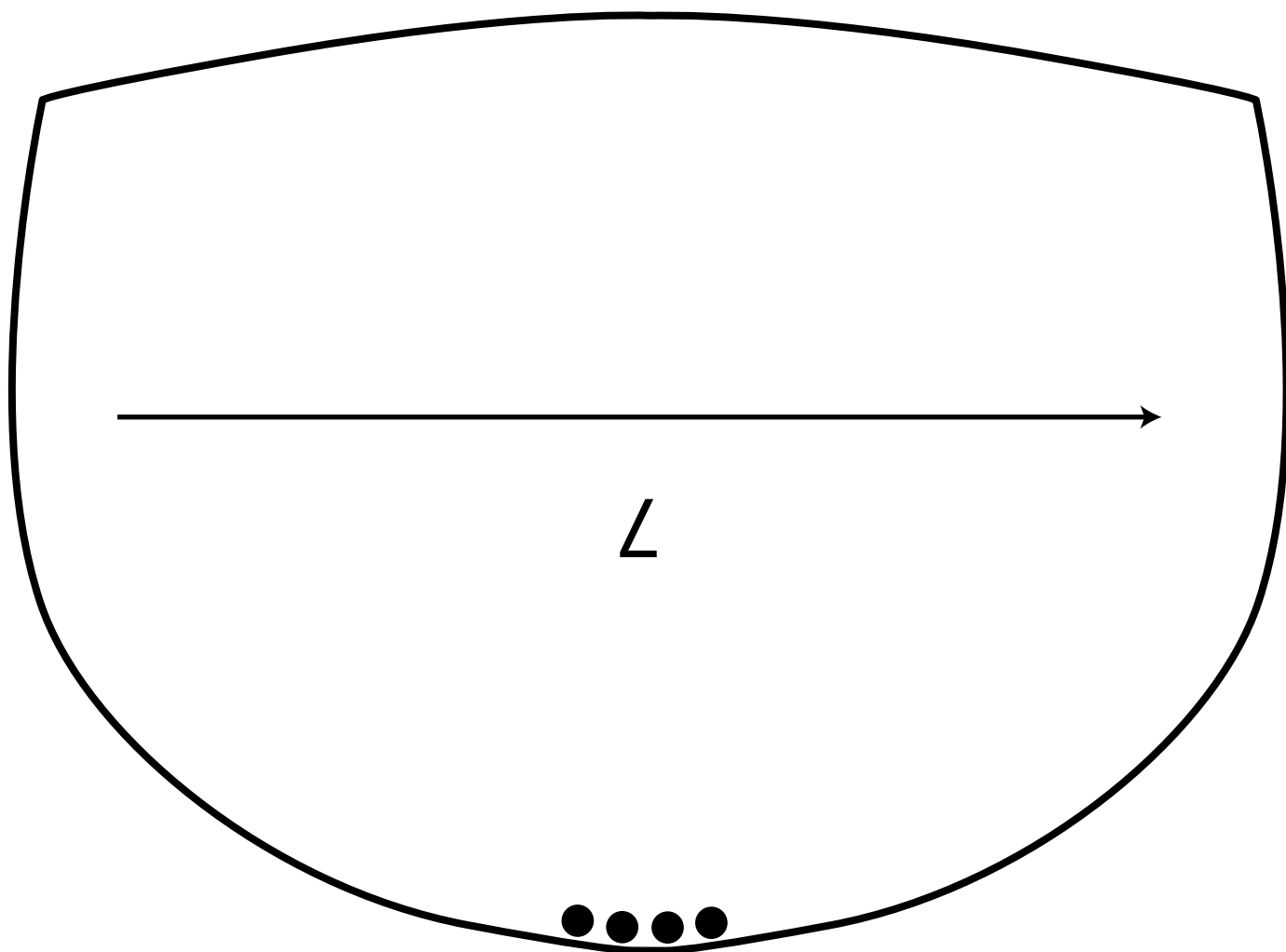


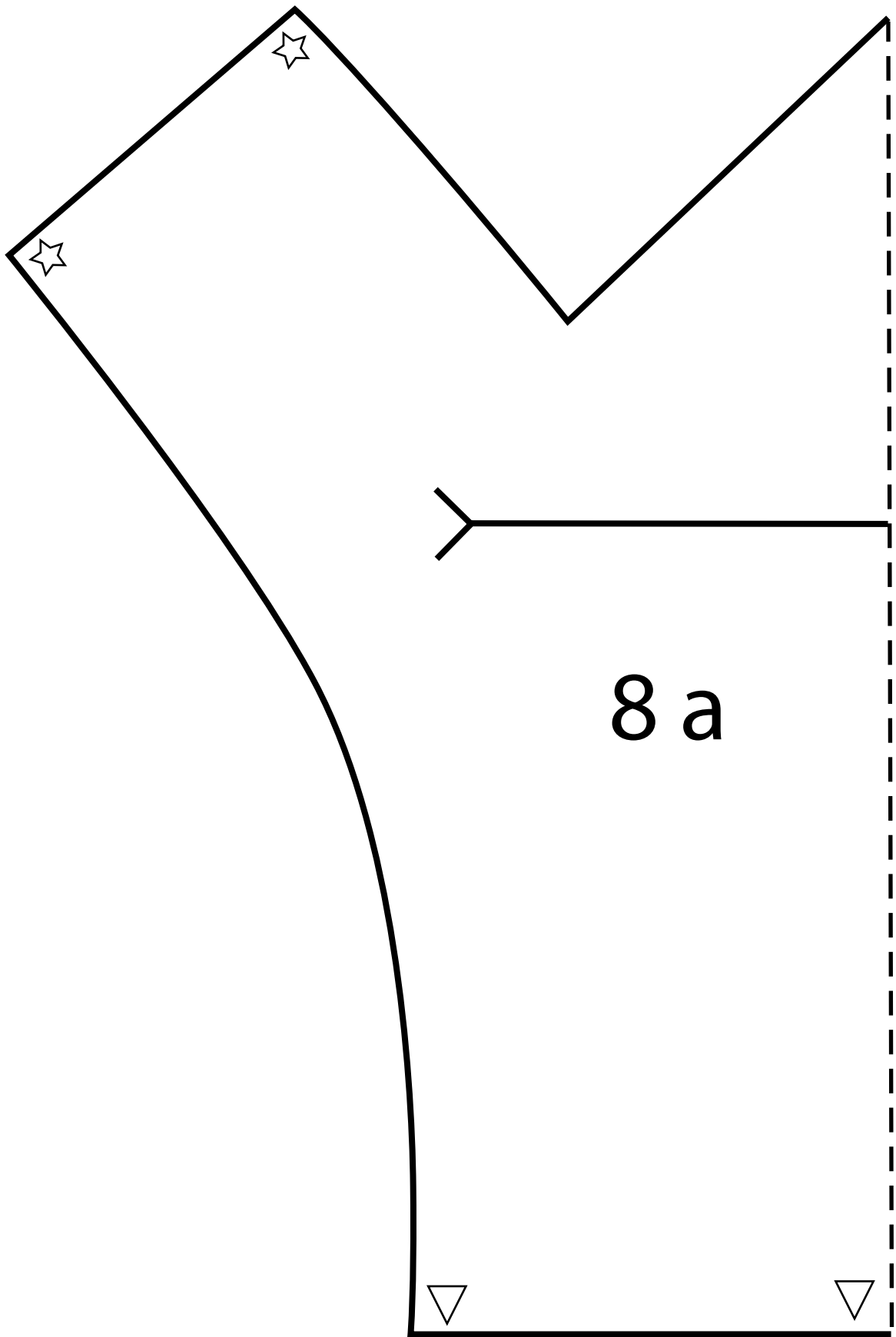


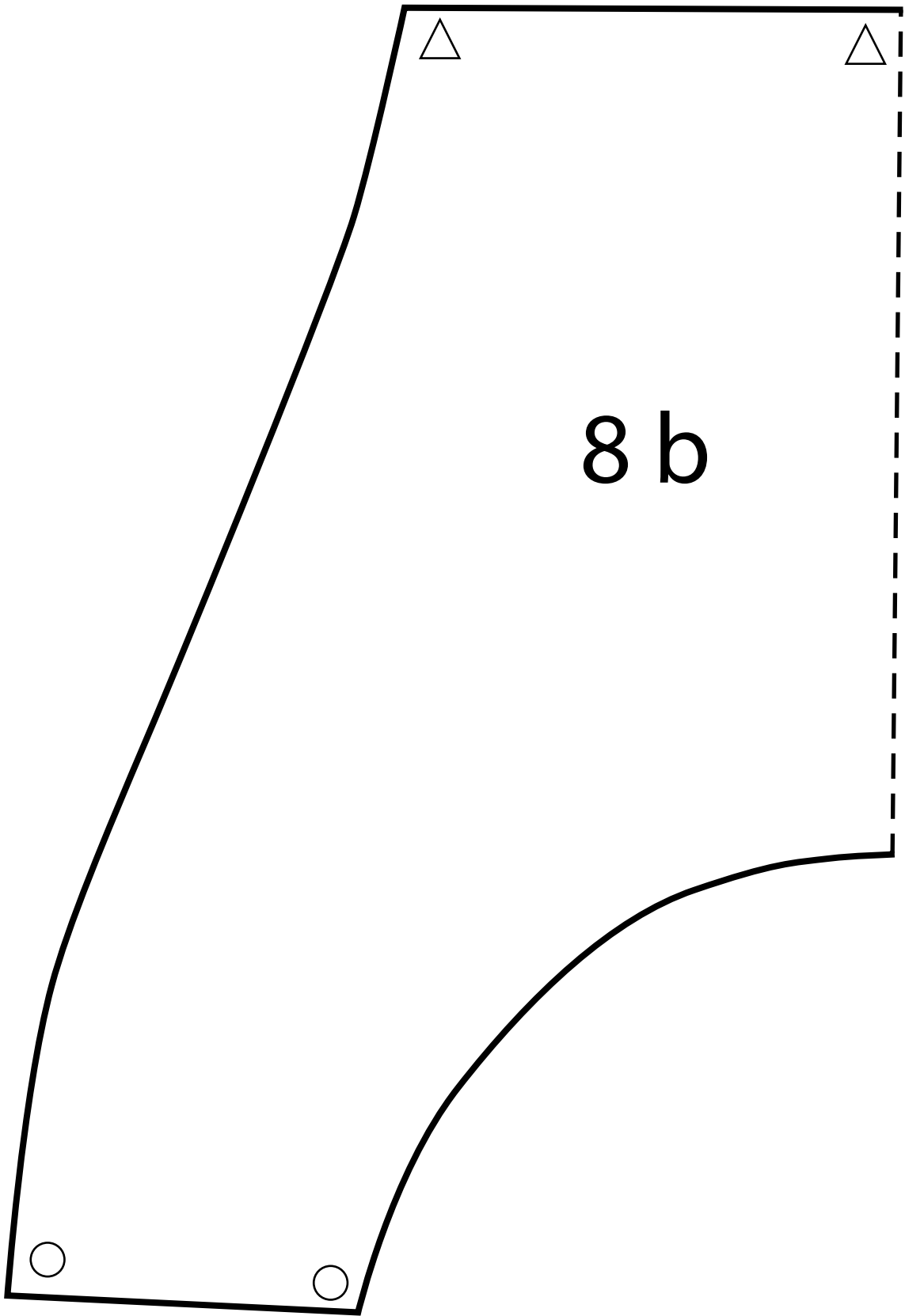












11



 **Husqvarna**

**VIKING**