

Wandfächertasche für Fernbedienungen



Eine solche praktische Fächertasche erleichtert den Überblick über alle Fernbedienungen. Hängen Sie die Fächertasche leicht erreichbar über dem Sofa auf, damit Sie alle Ihre Fernbedienungen in bequemer Nähe haben und sie nicht kreuz und quer auf dem Couchtisch liegen.

Fertige Größe einschließlich Schlaufen: 73 x 51 cm

Material und Zubehör

- 70 x 150 cm kunststoffbeschichteter Stoff
- 25 x 114 cm Leinenstoff
- 60 x 140 cm Baumwollstoff
- Polyester-Nähgarn
- Farblich passendes Sulky 30 Rayon Stickgarn
- 25 cm aufbügelbares Vlies für die Fächer
- Piktogrammstift
- Zackenschere

Extrazubehör

- Kantensteppfuß (412 40 77-45)

1 cm Nahtzugabe ist in allen Maßen enthalten.

Die beigefügte pdf-Datei mit den Buchstaben herunterladen und ausdrucken oder die Buchstaben im Computer auf die gewünschte Größe (ca. 4,5 cm hoch) bringen und daraus kleine Buchstabenschablonen ausschneiden.

ZUSCHNEIDEN

Aus dem beschichteten Stoff:

- Oberteil 53 x 70 cm
- 7 Streifen, 8 x 16 cm für die Schlaufen
- Buchstaben für die Wörter STEREO, VIDEO, TV (mit der Zackenschere ausschneiden)

Aus Baumwollstoff:

- Unterteil: 53 x 70 cm
- 2 rechteckige Teile, 53 x 21 cm für das obere Fach (Oberstoff) und passendem Futterteil

Aus Leinenstoff:

- 2 rechteckige Teile, 53 x 22 cm für das untere Fach (Oberstoff) und passendem Futterteil

Aus aufbügelbarem Vlies:

- 1 Teil für das obere Fach, 53 x 21 cm
- 1 Teil für das untere Fach, 53 x 22 cm



NÄHEN:

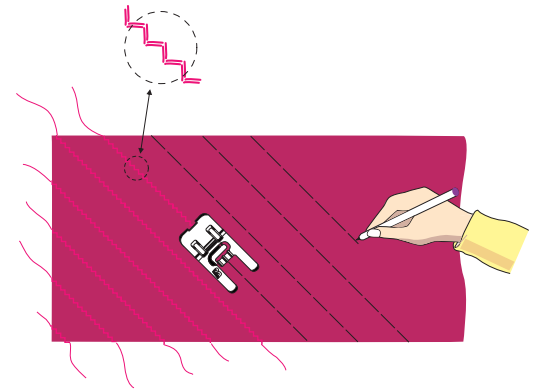
Unteres Fach:

Das Vlies auf die Rückseite des Fachs aufbügeln. Stoff und Futter rechts an rechts an der Oberkante zusammennähen, wenden und bügeln.

Die Buchstabenschablonen auf dem beschichteten Stoff auslegen und mit dem Piktogrammstift nachzeichnen. Mit der ZACKENSCHERE ausschneiden. Die Buchstaben auf dem Fach platzieren und mit Klebstoff fixieren – antrocknen lassen. Nähfuß A einsetzen und die Buchstaben mit Geradstich 2,5 annähen.

Oberes Fach:

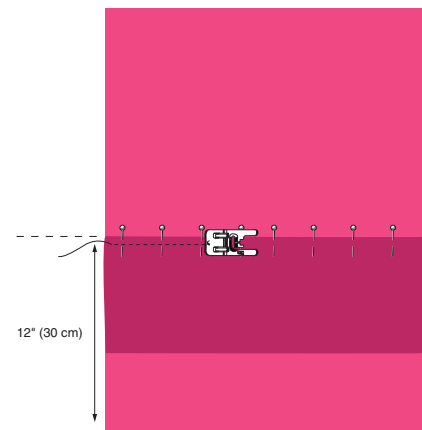
Stickvlies auf die Rückseite des oberen Fachs aufbügeln. Mit dem Piktogrammstift diagonale Linien auf dem Fach einzeichnen. Die Maschine auf verstärkten Zickzackstich, Breite 2,5 einstellen. Auf dem ganzen Fach diagonale Nähte nähen; dabei den vorgezeichneten Linien folgen.



Stoff und Futter rechts an rechts an der Oberkante zusammennähen, wenden und bügeln.

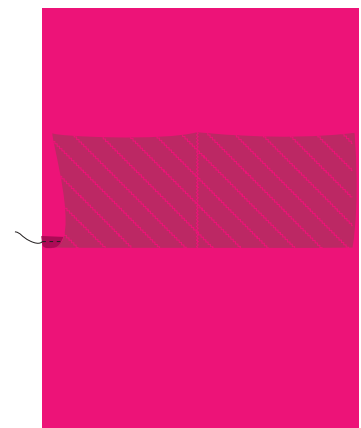
Oberes Fach annähen:

Die Unterkante des oberen Faches 30 cm über der Unterkante auf dem Oberteil platzieren (rechts auf rechts). Die Unterkante des Fachs mit Geradnaht 2,5 annähen. Das Fach nach oben umschlagen und bügeln. Um das Fach in zwei Hälften zu teilen, in der Mitte eine verstärkte Zickzacknaht (Breite 2,5) nähen.



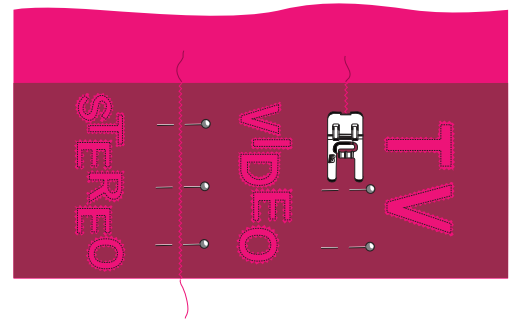
Unteres Fach annähen:

Das untere Fach mit der rechten Seite nach oben an der Unterkante des Oberteils anlegen und durch zwei verstärkte Zickzacknähte in drei Fächer teilen.

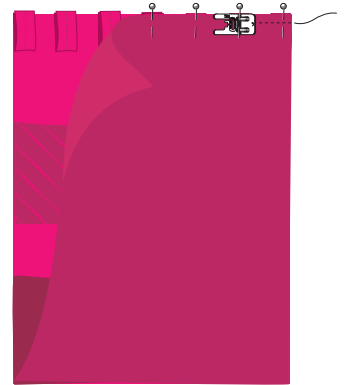


Schlaufen:

Die 8 x 16 cm langen Streifen zwei Mal der Länge nach falten und mit einer Geradnaht in der Mitte absteppen. Die Schlaufen einmal umschlagen und in gleichmäßigen Abständen an der Oberkante feststecken.

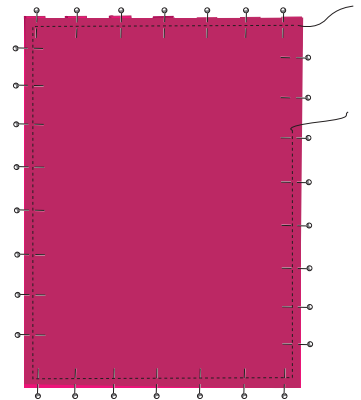


Ober- und Unterteil rechts auf rechts mit den Schlaufen in gleichmäßigen Abständen zwischen den Stofflagen aufeinanderlegen. Ringsherum absteppen, jedoch an der einen langen Seite über dem oberen Fach einen Schlitz zum Wenden offen lassen.

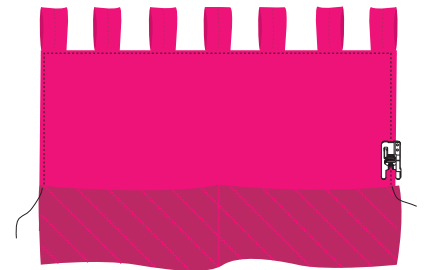


Die rechte Seite nach außen wenden und die Arbeit bügeln.

Die Öffnung zusammennähen und die Schlaufen durch eine Steppnaht verstärken, die von der Kante des oberen Fachs ausgeht, über die Oberkante verläuft und wieder an der oberen Tasche endet. A-Fuß oder Kantensteppfuß mit Lineal an der Außenkante verwenden, damit eine besonders gleichmäßige Steppnaht entsteht (bei Ihrem Husqvarna Viking Fachhändler als Sonderzubehör erhältlich).



Ein Holzstäbchen durch die Schlaufen ziehen und die Fächertasche mit den Fernbedienungen in Reichweite über dem Sofa aufhängen.



 **Husqvarna**

VIKING

TV

VIDEO

STEREO