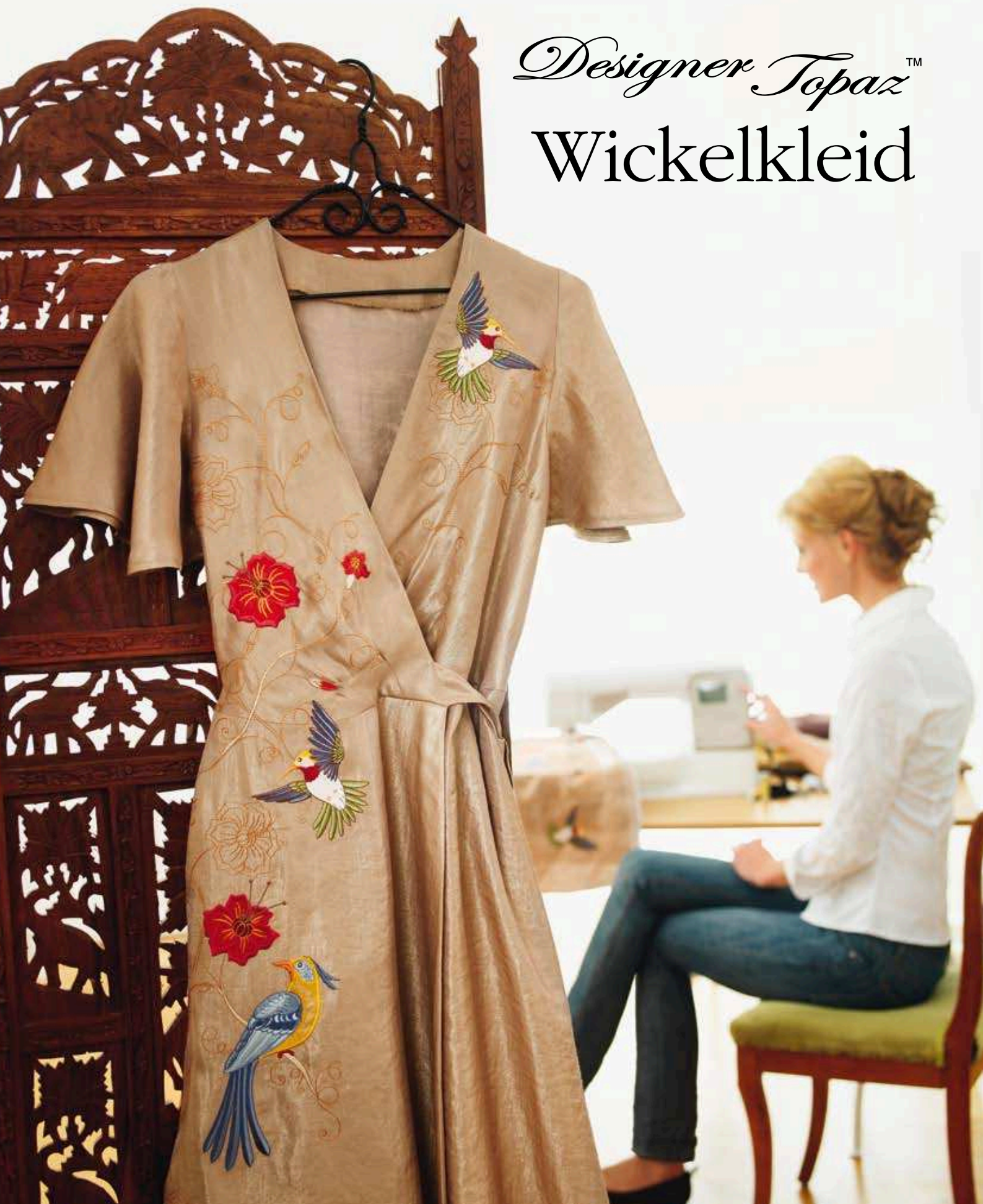


Designer Topaz™
Wickelkleid





Schwierigkeitsstufe 2

Material

- ❖ HUSQVARNA VIKING® DESIGNER TOPAZ™
- ❖ HUSQVARNA VIKING® Huskylock (optional)
- ❖ Vogue-Schnittmuster V8379 (Ansicht a für das Kleid)
- ❖ Vogue-Schnittmuster V7898 (Ansicht b für den Ärmel)
- ❖ Brauner Rayon-/Viskosestoff (Stoffmenge siehe Schnittmuster)
- ❖ Kurzwaren entsprechend dem Schnittmuster
- ❖ Stickvlies
- ❖ Vlieseline
- ❖ Stecknadeln
- ❖ Stickgarn für den Oberfaden
- ❖ Stickgarn für den Unterfaden
- ❖ Farblich zum Stoff passendes Nähgarn

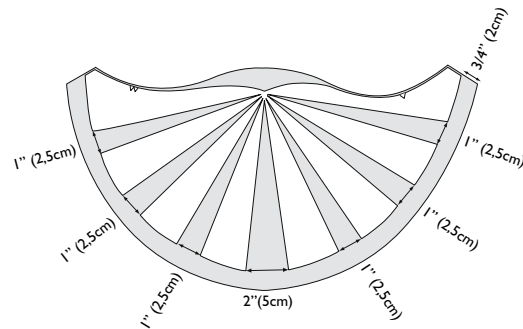
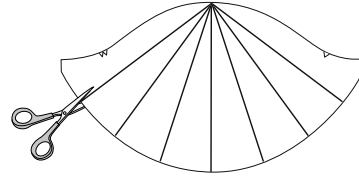
Husqvarna Viking® Zubehör

- Stoffmarker (412 08 38-48)
- DESIGNER™ Crown Hoop 260 x 200 (413 11 65-01)
- Transparenter Nahtzugabenfuß (413 03 48-45)
- Kantensteppfuß mit Lineal in der Mitte (412 79 68-45)
- Fastturn-Wendesatz (412 55 08-45)
- 4D Organizer

Diese und viele andere Zubehörteile finden Sie im HUSQVARNA VIKING® Zubehörkatalog oder auf unserer Website www.husqvarnaviking.com. Sie erhalten sie bei Ihrem HUSQVARNA VIKING® Fachhändler.

Sämtliche Maße beinhalten 1,5 cm Nahtzugabe.

Schnittmusteränderung: Benutzen Sie das Ärmel-Schnittmuster von Vogue-Schnittmuster V7898. Gehen Sie beim Ändern des Schnittmusters für den Ärmel wie auf der Abbildung dargestellt vor.



Zuschneiden

Brauner Stoff

- Alle Schnittmusterteile außer den Ärmelteilen.
- Neues Ärmelschnittmuster mit weiter Form.

Nähen

Stecken Sie die Seitennähte des Oberteils rechts auf rechts mit Stecknadeln zusammen. Setzen Sie den Transparenten Nahtzugabenfuß ein. Fädeln Sie Nähgarn als Ober- und Unterfaden ein. Wählen Sie Zusammennähen in Ihrem Sewing Advisor. Schließen Sie die Seitennähte.

Versäubern Sie die Kanten, die zusammengenäht werden sollen, mit einem 4-Faden-Overlock-Stich oder einem Dreifach-Zickzackstich. Stecken und nähen Sie die Rücken- und Seitennähte des Rockteils rechts auf rechts zusammen. Bügeln Sie die Nähte auseinander.

Versäubern Sie die obere Kante des Rockteils und die untere Kante des Oberteils mit einem 4-Faden-Overlock-Stich. Stecken Sie die obere Kante des Rockteils mit Stecknadeln an der unteren Kante des Oberteils fest (rechts auf rechts). Nähen Sie das Rockteil mit einem Geradstich am Oberteil an.

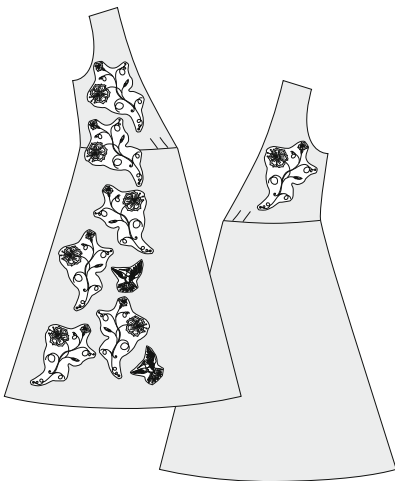
Schließen Sie die Schulternähte.

Sticken

Besticken Sie das Kleid in zwei Schritten:

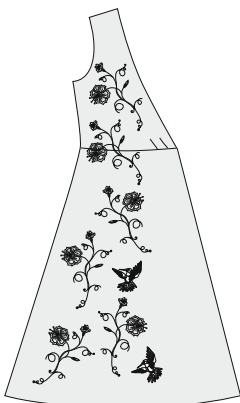
Als Erstes sticken Sie das Konturmuster:

Drucken Sie mithilfe Ihrer 4D™ Sticksoftware 7 Papiervorlagen des Stickmotivs Nr. 4 aus, das zum Lieferumfang Ihrer DESIGNER TOPAZ™ gehört. Spiegeln Sie dabei einige der Motive. Schneiden Sie die Vorlagen an den Kanten entlang aus. Arrangieren Sie die Motive auf der rechten Seite von Oberteil und Rockteil wie auf der Abbildung dargestellt oder nach Belieben. Beginnen Sie dabei oberhalb der Brust und folgen Sie der rechten Seite von Oberteil und Rock, bis Sie unten am Saum angekommen sind. Platzieren Sie auch ein Motiv auf die linke Seite des Oberteils. Zeichnen Sie die Position der Motive auf dem Kleid an.



Fädeln Sie Rayon-Stickgarn als Ober- und Unterfaden ein. Setzen Sie Stickfuß R ein.

Spannen Sie den Stoff mit Stickvlies in den Stickrahmen ein und sticken Sie die Konturmotive. Spannen Sie den Stickrahmen immer wieder um, bis Sie schließlich am Rocksäum angekommen sind. Stickten Sie auch das Muster auf der linken Oberseite.



Als Zweites sticken Sie das Vogel- und das Blumenmotiv auf die Konturstickerei:

Drucken Sie mithilfe Ihrer 4D™ Sticksoftware 7 Papiervorlagen der Stickmotive Nr. 1, 3 und 5 aus, die zum Lieferumfang Ihrer DESIGNER TOPAZ™ gehören. Spiegeln Sie dabei einige der Motive. Schneiden Sie die Vorlagen an den Kanten entlang aus. Ordnen Sie die Motive wie abgebildet auf der Konturstickerei an. Zeichnen Sie die Motivplatzierung an.



Beginnen Sie mit der rechten Seite des Oberteils. Spannen Sie den Stoff mit Stickvlies in den Stickrahmen ein und sticken Sie die Motive. Spannen Sie den Stickrahmen immer wieder um, bis Sie schließlich am Rocksäum angekommen sind. Stickten Sie auch das Muster auf der linken Oberseite. Ziehen Sie das Vlies ab. Bügeln.



Nähen Sie das Kleid wie im Schnittmuster angegeben.

TIPP: Benutzen Sie die Fasturn-Wendehilfe, um die Bänder nach außen zu wenden.