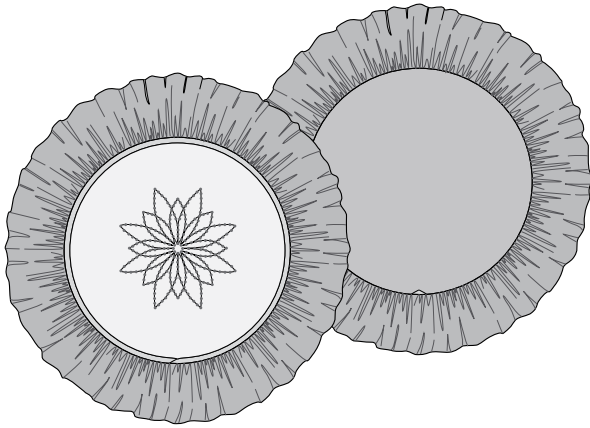


Designer Topaz™
Rundes Kissen





Material

- ❖ HUSQVARNA VIKING® DESIGNER TOPAZ™
- ❖ Blauer, dünner Samt, 23 x 140 cm
- ❖ Goldfarbene Seide, 25 x 25 cm
- ❖ Dunkelrote Paspel, 60 cm
- ❖ Stickvlies
- ❖ Vlieseline
- ❖ Stecknadeln
- ❖ Rayon-Stickgarn
- ❖ Stickgarn für den Unterfaden
- ❖ Farblich passendes Nähgarn
- ❖ Rundes Innenkissen, Durchmesser 48 cm

Husqvarna Viking® Zubehör

- Paspelfuß (411 85 10-45) oder Klarsicht-Paspelfuß (413 09 71-45)
- Transparenter Nahtzugabenfuß (413 03 48-45)
- Kräuselfuß (412 79 71-45)
- DESIGNER™ Splendid Square Hoop (120 x 120 mm)

Diese und viele andere Zubehörteile finden Sie im HUSQVARNA VIKING® Zubehörcatalog oder auf unserer Website www.husqvarnaviking.com. Sie erhalten sie bei Ihrem HUSQVARNA VIKING® Fachhändler.

Zuschneiden

Alle Teile beinhalten 1,5 cm Nahtzugabe.

Goldfarbene Seide

- 1 Kissenvorderteil, 25 x 25 cm

Blauer, leichter Samt

- 1 Kissensteil, 25 cm x Stoffbreite
- 1 rundes Kissenrückteil, Durchmesser 21 cm

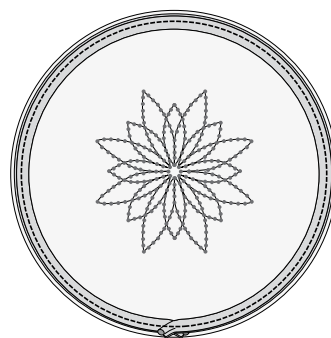
Sticken

Stellen Sie Ihre HUSQVARNA VIKING® DESIGNER TOPAZ™ auf Sticken ein. Nähere Instruktionen hierzu finden Sie in Ihrem Benutzerhandbuch. Unterlegen Sie das goldfarbene Vorderteil mit Vlies und spannen Sie den Stoff in Ihren DESIGNER™ Splendid Square Hoop (120 x 120 mm) ein. Wählen Sie Stickmotiv Nr. 12 aus, fädeln Sie dunkelrotes Stickgarn ein und sticken Sie das Stickmotiv. Schneiden Sie aus dem Stoff einen Kreis mit einem Durchmesser von 21 cm aus.

Nähen

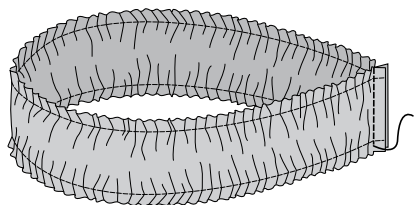
Setzen Sie Ihren Paspelfuß ein. Legen Sie die Paspel entlang der Stoffkante auf den runden, bestickten Stoff und stecken Sie sie mit Stecknadeln fest. Nähen Sie die Paspel an.

Nähere Anleitungen zum Nähen mit dem Paspelfuß finden Sie in Ihrem Zubehörcatalog.

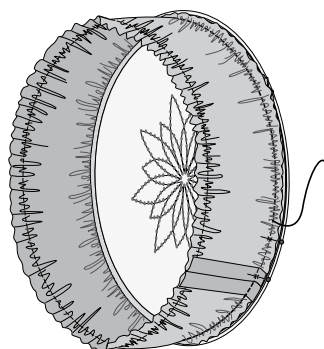


Kräuseln der Seitenteile: Setzen Sie den Kräuselfuß ein, wählen Sie Geradstich und geben Sie als

Stichlänge 6,0 sowie als Fadenspannung 8,0 an.
Kräuseln Sie beide Seiten des Samtstoffes. Nähere
Anleitungen zum Nähen mit dem Kräuselfuß
finden Sie in Ihrem Zubehörkatalog. Schneiden
Sie den gekräuselten Stoff auf 60 cm zurück.
Stecken Sie die kurzen Seiten rechts auf rechts
mit Stecknadeln zusammen. Setzen Sie den
Transparenten Nahtzugabenfuß ein und schließen
Sie die Naht mit Geradstich.



Legen Sie das gekräuselte Teil auf die Paspel,
Schnittkante auf Schnittkante. Setzen Sie den
Paspelfuß ein und nähen Sie die Stofflagen
zusammen.



Stecken Sie das Innenkissen in den halbfertigen
Kissenbezug und stecken Sie den Stoff
mit Stecknadeln fest. Legen Sie die runde
Rückseite auf das Innenkissen. Schlagen Sie die
Schnittkanten nach innen um und stecken Sie
die Rückseite mit Stecknadeln fest. Nähen Sie die
Rückseite mit kleinen Stichen von Hand an.

