

Der Zauberer

Das Kostüm des Zauberers besteht aus 3 Teilen: Jogging Anzug, Umhang und Hut.



Nähzutaten

- Burda Schnittmuster: 3689
 - Jersey für Jogginganzug, Angaben gem. Burda Muster
 - Stoff für Umhang 1.60 m (oder Länge des Umhangs x 2)
 - Rotes Futter für Umhang 1.60 m (oder Länge des Umhangs x 2)
 - 15 cm schwarzes Band
 - 30 cm goldener Stoff für Stern-Applikationen
 - Applikationspapier
 - Schwarzes Nähgarn
 - 50 cm Filz
 - 50 cm Vlieseline
 - Tear-A-Way Stabilizer
- Optional:
- Husqvarna Viking Applikationsfuß (412 27 70-45)
 - Husqvarna Viking Kantensteppfuß (412 40 77-45)

JOGGINGANZUG

Zuschneiden und Nähen gem. den Angaben des Burda Schnittmusters.

UMHANG ZUSCHNEIDEN

Den Stoff für den Umhang doppelt falten. Markieren Sie den Halsausschnitt in einer Ecke wie gezeichnet. Messen Sie den Halsausschnitt des Kindes und Markieren Sie die benötigte Länge des Umhangs auf dem gefalteten Stoff + 1 cm Nahtzugabe. Schneiden Sie den Umhang aus dem Stoff und dem Futterstoff zu. (Illustration A).

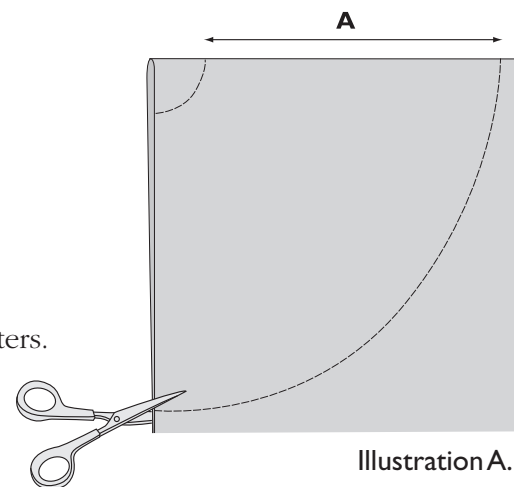


Illustration A.

NÄHEN

Nähfuß B ansetzen. Zick Zack Stich auswählen. Futter und Umhang an allen Seiten versäubern.

Sterne in unterschiedlichen Größen auf das Applikationspapier übertragen. Auf den goldenen Stoff kleben und Sterne ausschneiden. Die Sterne auf dem Umhang verteilen. Satinstich wählen, 0.2 mm lang, 2.0 breit, Nähfuß B oder optional den Applikationsfuß ansetzen. Stabiliser unter den Stoff legen und die Sterne applizieren.

Futter und Umhang rechts auf rechts aufeinander stecken. Geradstich wählen. Nähfuß A ansetzen. Die Kanten des Umhangs rundherum absteppen. 25 cm große Öffnung an der Vorderkante sowie eine 2 cm breite Öffnung auf jeder Seite des Halsausschnittes für das Einführen des schwarzen Bandes offen lassen – wie gezeichnet (siehe Illustration B).

Nahtzugabe im Halsausschnitt und an den Ecken zurückschneiden. Den Umhang wenden und bügeln. Schwarzes Band einführen und wie gewünscht feststecken. Nähfuß A – optional den Kantensteppfuß – rechte Nadelposition wählen. Mit einer Ziernaht rundherum um den Umhang nähen. Dadurch schließen sich die Öffnungen.

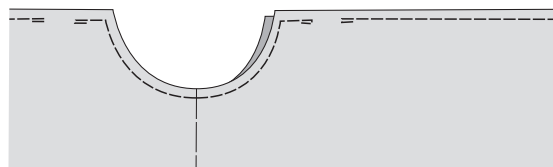



Illustration B.

HUT ZUSCHNEIDEN UND NÄHEN

Kopfumfang des Kindes ausmessen. Seitenteil aus Filz zuschneiden: 18 cm hoch und so breit, wie der Kopfumfang des Kindes. 1.5 cm Nahtzugabe auf allen Seiten zufügen. Den Filz mit Bügelvlies verstärken.

Nähfuß A einsetzen, Geradstich wählen. Kurze Seiten des Stückes zusammennähen, rechts auf rechts und eine "Röhre" formen. Nähte bügeln.

Krempe zuschneiden, indem sie die Filzröhre auf eine doppelte Stofflage legen und um die Röhre herum zeichnen. Einen größeren Kreis entsprechend der Breite der Krempe zeichnen. Nahtzugabe von innen und außen zufügen und ausschneiden. Gleiches Teil nochmals für das Oberteil zuschneiden. Vorderteil mit Bügelvlies verstärken. (Illustration C).

Heftstich wählen  Nähfuß J einsetzen. Die beiden Zuschnitte für die Krempe rechts auf rechts zusammen legen und die Kanten zusammen Nähen.

Teilen Sie die Enden der Röhre und des Oberteils der Krempe in 4 Teile und markieren Sie diese Positionen an beiden Teilen. Fügen Sie die Teile an den Markierungen zusammen. Und rechts auf rechts zusammenstecken. (Illustration D).

Mit Nähfuß A und Geradstich zusammennähen.
Krempe in gleicher Form an der Seite zusammennähen.

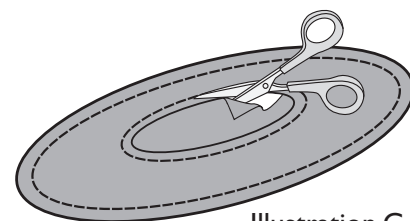


Illustration C.

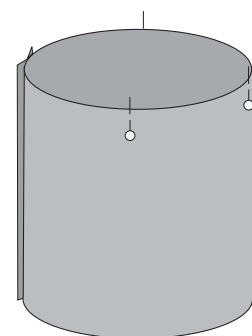
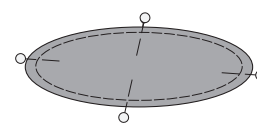
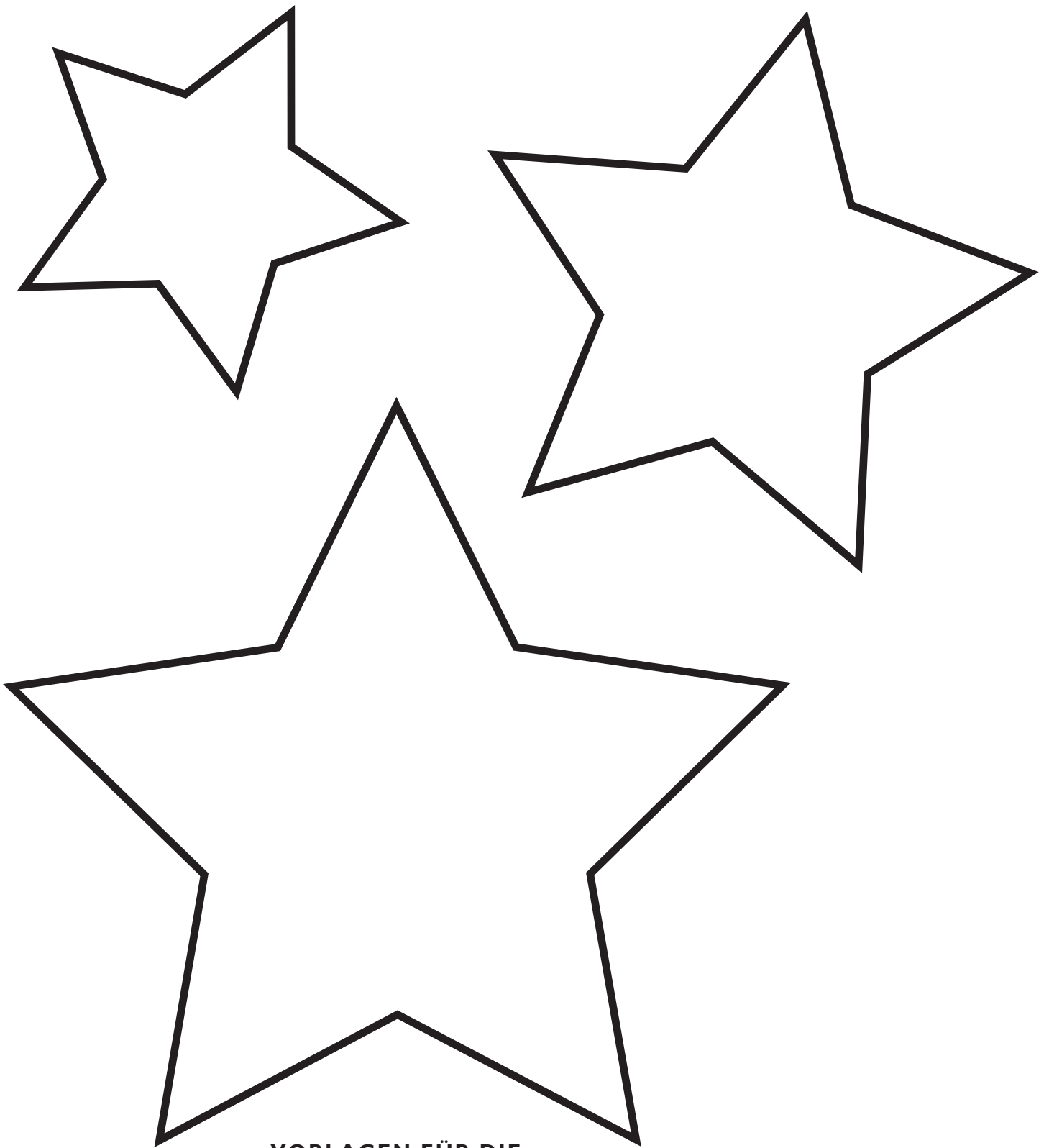


Illustration D.



 **Husqvarna**

VIKING



**VORLAGEN FÜR DIE
STERN-APPLIKATIONEN**