



## Emerald Handtasche

Idee und Ausführung: Anna Haraldsson und Kamilla Svensson

Diese wunderschöne kleine Handtasche weckt auf der nächsten Party garantiert Aufsehen!  
Mit verschiedenen Stoffen und Bändern verziert, ist sie ein echtes Schmuckstück.



### Material

- Husqvarna Viking Nähmaschine
- 40 cm grüner Organza
- 40 cm graues Leinen
- 40 cm grauer Futterstoff
- Hellgrüne Stoffreste für die Applikationen
- 150 cm grünes Samtband, 14 mm breit
- 60 cm grünes Samtband, 35 mm breit
- 60 cm grünes Seidenband, 16 mm breit
- 30 cm grünes Ripsband, 35 mm breit
- 30 cm grüne Spitze, 10 cm breit
- 25 grüne Perlen, 8 mm
- 2 grüne Perlen, 4 mm
- 2 Plexiglasgriffe
- Passendes Nähgarn
- Stickgarn Nr. 40 in Gold, Silber, Schwarz und Grünmetallic

Husqvarna Viking Sonderzubehör

- Husqvarna Viking Piktogrammstift (412 08 38-47)
- Husqvarna Viking Kantensteppfuß mit Lineal rechts (412 79 67-45)
- Husqvarna Viking Schmalereißverschlussfuß (412 56 57-45)

Diese und viele andere Zubehörteile finden Sie in Husqvarna Vikings Katalog „Zubehör von A bis Z“, auf unserer Homepage [www.husqvarnaviking.com](http://www.husqvarnaviking.com) und natürlich bei Ihrem Husqvarna Viking Fachhändler.

### SCHNITTMUSTER

Das enthaltene Schnittmuster ausdrucken, auf Schnittmusterpapier abkopieren und ausschneiden.

## ZUSCHNEIDEN

Die Schnittmustererteile auf Organza, Leinen und Futterstoff auslegen. Teile zuschneiden.

Mit dem Piktogrammstift auf Organza, Spitze und hellgrünem Stoff drei Blumen vorzeichnen und ausschneiden. Jede Blume besteht aus drei Lagen.

Von dem 14 mm breiten Samtband drei 12 cm lange Teile zuschneiden.

Von dem Ripsband zwei 12 cm lange Teile zuschneiden.

1,5 cm Nahtzugabe ist enthalten.

## NÄHEN

Zum Verzieren der Handtasche Stickgarn als Oberfaden und Nähgarn als Unterfaden in die Husqvarna Viking Nähmaschine einfädeln. Geradstich einstellen. Das obere Organzateil auf das obere Leinenteil legen und entweder freihändig nähen oder mit dem Piktogrammstich Linien für verschiedene Nähte vorzeichnen. Mit Geradstich beginnend mit verschiedenen Stichen und Garnfarben nähen. Beim Rückteil genauso verfahren. Alle drei Lagen der Blumenapplikation auf dem Vorderteil feststecken. Mit ein paar Geradstichen durch alle Lagen hindurch annähen. Von Hand je eine Perle in die Blütenmitte nähen.

Vorder- und Rückteil zusammennähen. Dazu Vorder- und Rückteil rechts auf rechts aufeinander legen. Seitennähte und Unterkante nähen. Nahtzugabe in den Ecken zurückschneiden und Nähte auseinander bügeln.

Das Futter nähen. Vorder- und Rückteil rechts auf rechts aufeinander legen. Seitennähte und Unterkante nähen. Eine 10 cm breite Öffnung zum Wenden offen lassen. Nahtzugabe in den Ecken zurückschneiden und Nähte auseinander bügeln.

Oberstoff- und Futtertasche zusammen nähen. Dazu Oberstoff- und Futtertasche rechts auf rechts aufeinander legen. Die obere Kante nähen. Nahtzugabe zurückschneiden und Rundungen einknipsen. Die rechte Seite durch die Öffnung des Futterteil wenden, sodass das Futter auf die Innenseite kommt. Die obere Kante bügeln. Abbildung A.

Den Tunnel für die Griffe nähen. Das 14 mm breite, grüne Samtband zentriert auf das Ripsband legen. Den Kantensteppfuß einsetzen und das Band knappkantig annähen.

Die Enden des Ripsbandes nach links umschlagen und bügeln. Das Band an der oberen, inneren Kante der Handtasche entlang annähen. Die untere lange Seite des Bandes annähen. Abbildung B.

Das 14 mm breite Samtband an der oberen äußeren Kante der Handtasche entlang feststecken. Den Griff zwischen Oberteil und Ripsband legen. Den Schmalen Reißverschlussfuß einsetzen. Links auf links falten und von rechts her dicht an den Kanten des Samtbandes entlang zusammennähen. Mit dem Rückteil/Griff genauso verfahren. Abbildung C.

Die Naht unterhalb des Griffes mit einer Reihe von Hand angenähter Perlen verzieren. Abbildung D.

Den einen Griff noch zusätzlich mit ein paar Samtbändern, Seidenbändern und Spitze verzieren.

Da kann die Party steigen!

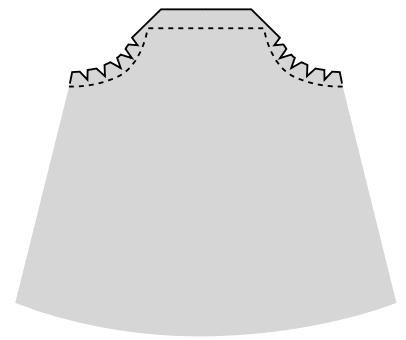


Abbildung A

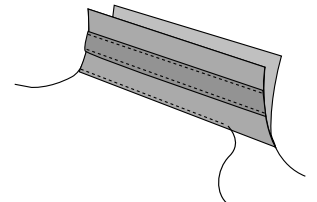


Abbildung B

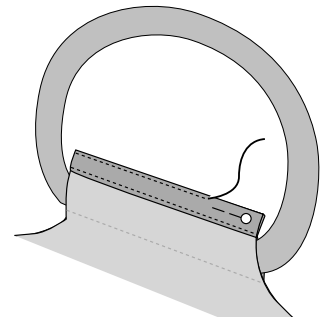


Abbildung C

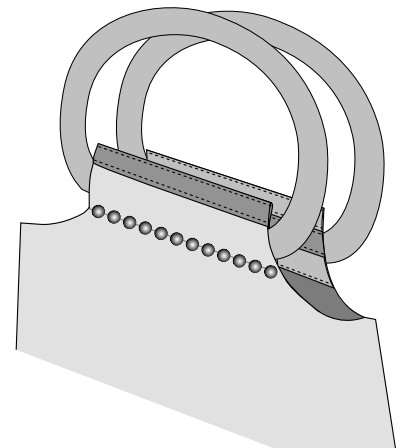
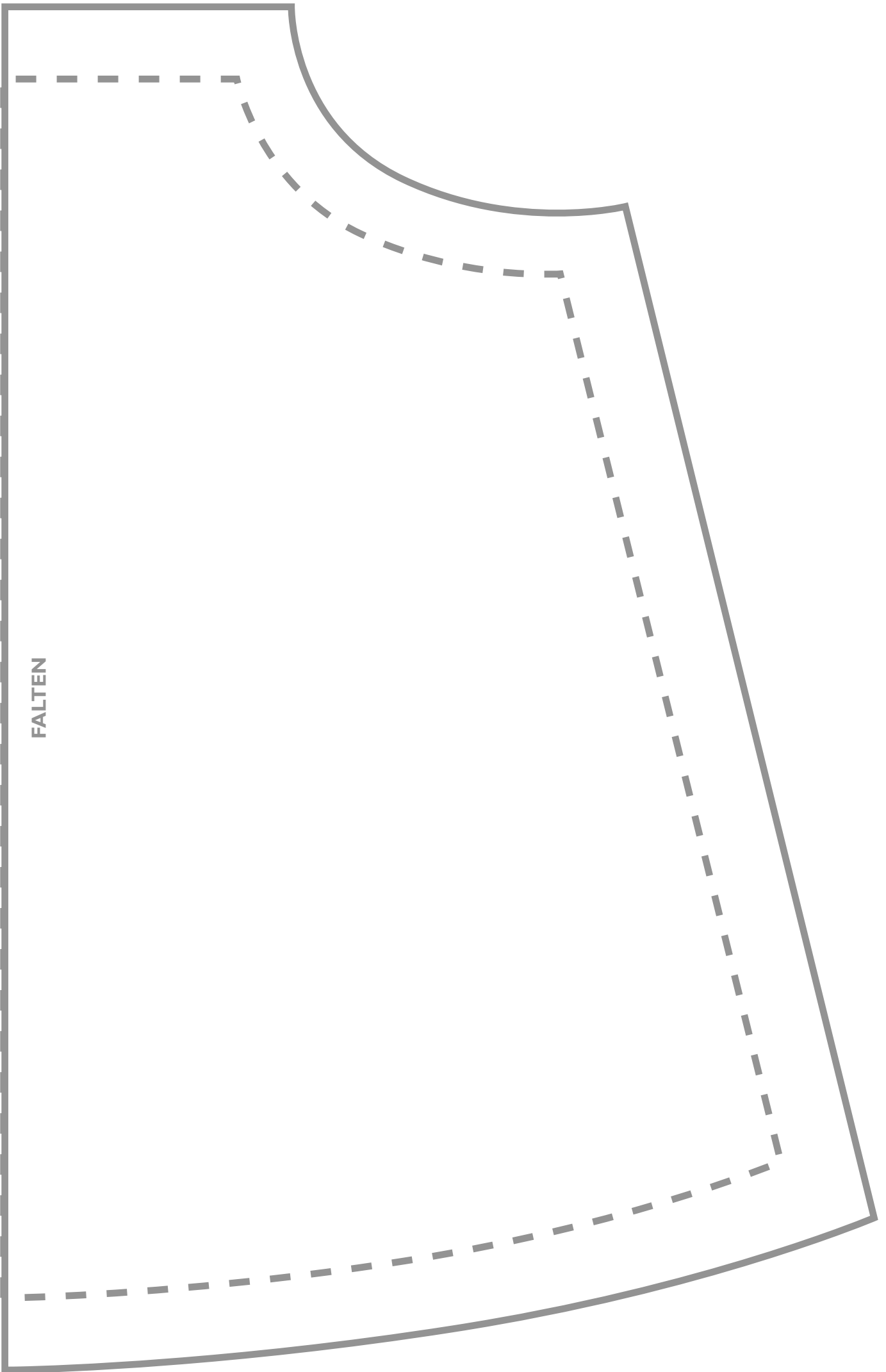


Abbildung D



 **Husqvarna**

**VIKING**



FALTEN