

## *Huskylock-Kleid*



Das benötigen Sie:

- Husqvarna Viking Huskylock 901
- Husqvarna Viking Nähmaschine
- 120 cm weißer, Jersey
- 50 cm gelber, normaler Stoff
- 30 cm gemusterter Stoff
- Reste von aufbügelbarer Einlage für die Blume des Gürtels
- Reste von aufbügelbarem Vlies
- 1 dekorativer, zu den Stoffen passender Knopf
- 4 Rollen Overlockgarn
- Nähgarn
- Burda-Schnittmuster 9996
- Kräuselfuß 412347345 ( Sonderzubehör, das Sie bei Ihrem Husqvarna Viking Fachhändler finden)

In diesem Burda-Schnittmuster sind die Nahtzugaben nicht enthalten; bitte an allen Schnittteilen noch dazurechnen. Verlängern Sie das Kleid so, dass es kurz unter dem Knie endet oder auf beliebige Länge. Der Saum muss nicht mit extra Nahtzugabe berücksichtigt werden, rechnen Sie lediglich mit der gleichen Nahtzugabe wie bei den anderen Schnittteilen auch.

## Zuschneiden und Nähen

Die Schnittteile von Ansicht B auf Schnittmusterpapier übertragen und ausschneiden. Die Schnittteile auf weißem Stoff auslegen und ausschneiden. Die Overlockmaschine einfädeln und die linke Seitennaht des Kleides mit 4-Faden-Overlock nähen. Die Nahtzugabe nach hinten bügeln. Das Kleid auf eine ebene Fläche legen und mit dem Piktogrammstift 18 cm, von der Unterkante, über die Seitennaht, einen Halbkreis einzeichnen. Durchmesser 37 cm.

Abbildung A

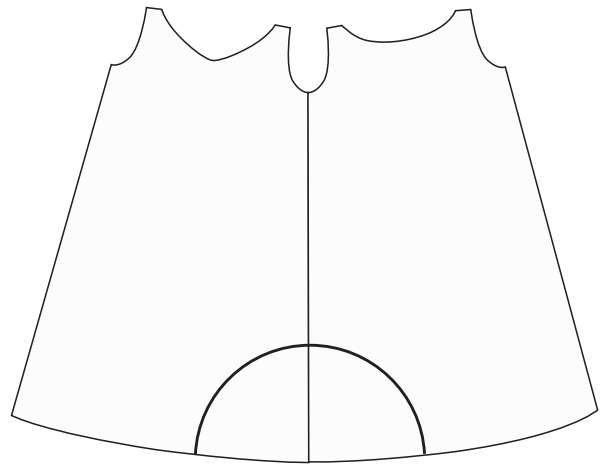


Abbildung A

Das Schnittmusterpapier auf die Markierungen legen und das Muster abkopieren; dabei an der runden Seite 1 cm Nahtzugabe berücksichtigen. Ein Teil aus gelbem Stoff zuschneiden. Die Markierungen für die Mitte leicht einknipfen. Die Schnittteile für die Blütenblätter auf Schnittmusterpapier übertragen und ausschneiden. (Bei diesem Schnittteil sind 1 cm Nahtzugabe an der Unterkante enthalten) Aus gemustertem Stoff 7 Blütenblätter zuschneiden. Sie finden die Schnittteile auf der letzten Seite.

Farblich zum Stoff passendes Overlockgarn als 4-Faden-Overlock in die Huskylock einfädeln und Stichlänge 3 einstellen, die Blütenblätter versäubern. Passendes Nähgarn als Oberfaden und Unterfaden in die Nähmaschine einfädeln. Nähfuß A einsetzen Die Blütenblätter ganz oben auf dem weißen Stoff feststecken, wobei die Nahtzugabe innerhalb der Piktogramm-Markierungen auf dem Kleid verläuft. Alle Blütenblätter knappkantig mit Geradstich auf das Kleid nähen.

Abbildung B

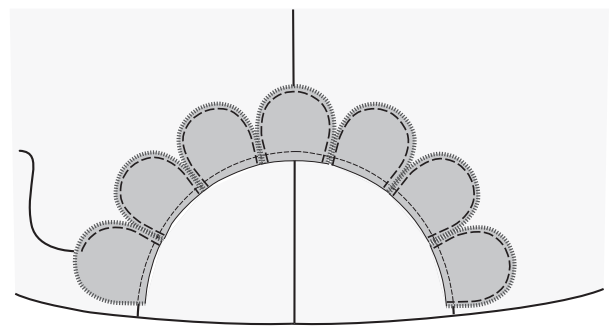


Abbildung B.

Den gelben Halbkreis über die Blütenblätter rechts auf rechts auf den weißen Stoff legen. Zum einfacheren Nähen eine Partie nach der anderen feststecken. Auf der Markierung nähen; zuvor die Stecknadeln entfernen. Die Maschine an der Seitennaht anhalten und den restlichen Halbkreis annähen.

-----  
Alternative Methode:

Den ganzen Halbkreis mit einer 4-Faden-Overlocknaht umrunden. Nähfuß B einsetzen und auf der Nähmaschine mit Geradstich am Kleid annähen. Wenn Sie diese Methode wählen, müssen Sie die Nahtzugabe auf 5 mm zurückschneiden.

Abbildung C

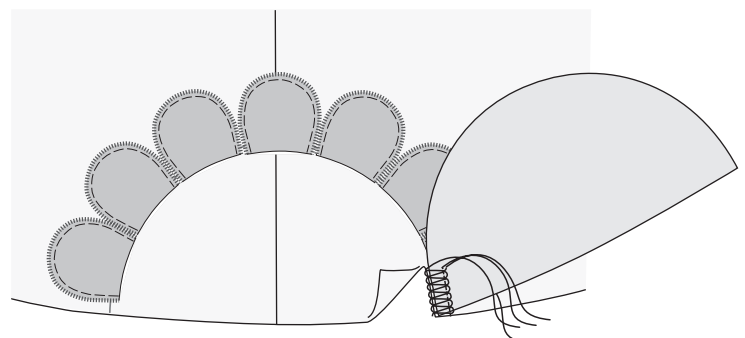


Abbildung C

Aus dem gelben Stoff einen 9 cm breiten Steifen für den Volant zuschneiden. Eventuell müssen Sie mehrere Streifen an den kurzen Enden aneinander nähen, damit der Streifen lang genug wird. Die Huskylock auf schmalen 3-Faden-Overlock einstellen und eine der langen Kanten nähen. Aus dem gemusterten Stoff einen 7 cm breiten Steifen für den zweiten Volant zuschneiden. Den obigen Schritt wiederholen. Den gemusterten Streifen so auf den gelben Streifen legen, dass die rechten Seiten nach oben zeigen und die eine lange Seite eine Linie bildet (dies wird der Volant). Dicht an der Kante auf der Nähmaschine zusammenheften. Den Kräuselfuß in die Huskylock einsetzen, den Differentialtransport auf 2 und die Stichtlänge auf 3 einstellen. An einem Stoffrest ausprobieren. Die Streifen mit der rechten Seite nach oben unter den Nähfuß legen, die untere Kante des Kleides mit der rechten Seite nach unten in die Aussparung des Kräuselfußes und kantengleich mit den Volantstoffen legen. An einem Stoffrest ausprobieren, bevor Sie das Kleid nähen.

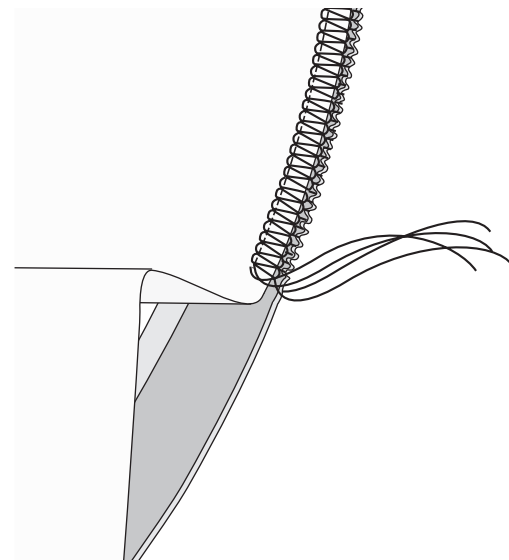
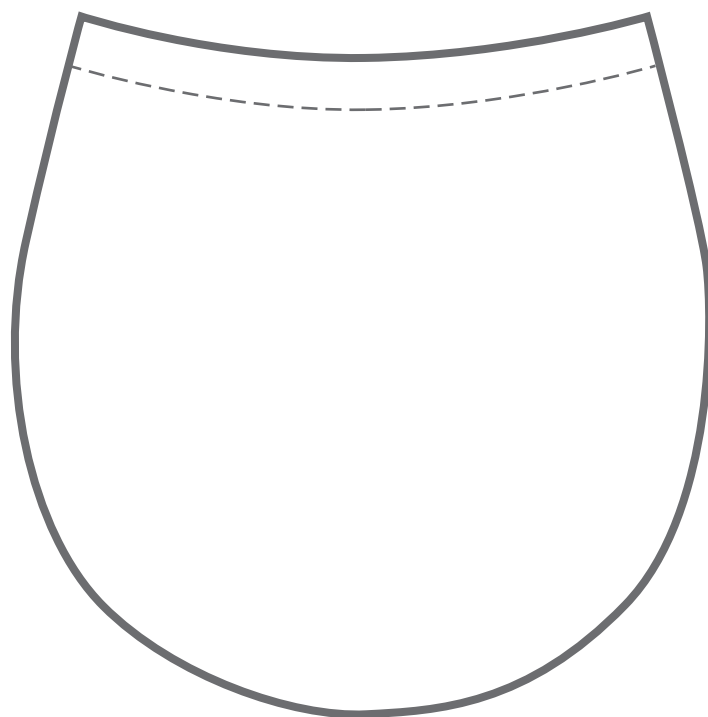


Abbildung D

Abbildung D

An der Overlock Nähfuß S einsetzen und die normalen Einstellungen vornehmen. Das Kleid gemäß Musteranleitungen fertigstellen, mit Ausnahme des Saums. Von dem gelben Stoff einen 3 cm breiten Streifen in der Länge des Hüftumfangs zuschneiden. Die Seiten mit dichtem 3-Faden-Overlock versäubern. Die vordere Mitte der Hüftlinie mit dem Piktogrammstift einzeichnen. Den Streifen mit dem einen Ende an der Markierung anlegen und ringsherum feststecken. Den Streifen so kürzen, dass die Enden an der vorderen Markierung aufeinander treffen. Gelbes Nähgarn als Oberfaden und weißes Nähgarn als Unterfaden in die Nähmaschine einfädeln. Den Streifen an beiden Seiten knappkantig feststeppen.

Blumen: Zwei Blumen aus aufbügelbarer Einlage und aufbügelbarem Vlies ausschneiden, und auf die Rückseite einer der Stoffblumen aufbügeln. Die Stoffblumen links auf links aufeinander legen und aneinanderbügeln. Die Blumen mit einem dekorativen Knopf vorne auf dem Kleid festnähen.



Blütenblatt-Muster



**Husqvarna**

**VIKING**