

Tas om te versieren



Naai benodigdbeden

- Husqvarna Viking naaimachine
- 60 cm spijkerstof, canvas of andere stevige stof voor de buiten- en de binnenkant van de tas.
- Vlieseline
- 130 cm biasband voor de afwerking, van 5 cm breed. (Dit kan ook van dezelfde of contrasterende stof, waar de tas van wordt gemaakt)
- 40 cm katoen (voor de voering)

Knippen

Print de patroondelen en knip ze uit. Plak de twee A-patroondelen aan elkaar voor de buitenkant van de tas. Leg het langs de stofvouw, en knip 1 stofdeel en 1 deel vlieseline. Strijk de vlieseline op de verkeerde kant van de stof. Knip de handvaten uit, volgens de aangegeven lijn. Knip 1 keer patroon C in de katoenen stof, en knip patroon B, twee keer uit stof én vlieseline, voor de binnenkant van de handvaten. Alle patroondelen zijn inclusief 6 mm naad.

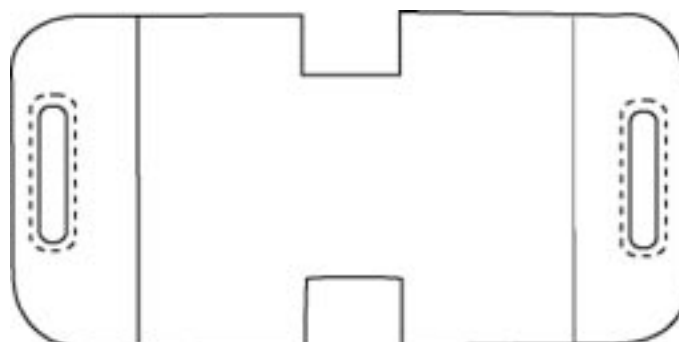
Versieren

Versier uw tas met borduurmotieven, decoratieve steken, borduren uit de vrije hand, kortom; gebruik uw eigen fantasie en creativiteit. Speel met verschillende naaitechnieken, naai- en borduurgarens of gebruik verschillende Husqvarna Viking naaivoetjes.

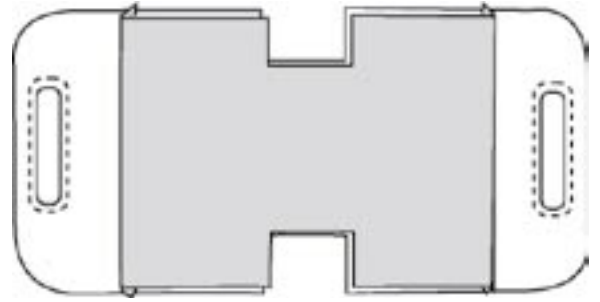
Naaien


Strijk de vlieseline op de verkeerde kant van de twee binnenkantdelen. Knip de handvaten uit volgens de aangegeven lijn.

Leg de goede kanten van de binnen- en de buitenkanten op elkaar. Naai rond de handvaten, met een naadbreedte van 6 mm. Geef knipjes in de rondingen en knip de overige naden kort af. Draai de binnendelen door de handvaten naar buiten. Pers het geheel en stik de naden door.



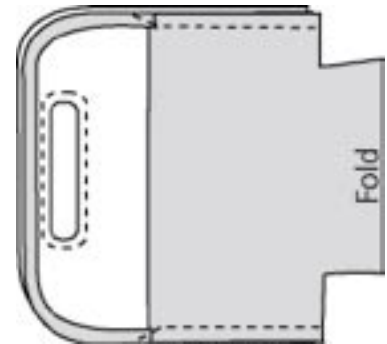
Speld en naai het linnen/katoenen deel (goede kanten op elkaar) op rechte kant van één van de binnenkantdelen (handvat). Herhaal dit voor de andere kant. Keer en pers het geheel. De voering zit nu op zijn plaats en de zijkanten zijn nog niet genaaid. Zie afbeelding. Knip twee bias banden, ieder 60 cm lang. Vouw stroken in de lengte dubbel, verkeerde kanten op elkaar.



Begin 1,5 cm voorbij het punt waar de binnenkant en het linnen/katoenen deel elkaar raken. Speld de biasband op de verkeerde kant van de bovenkant van de tas. Naai de bias met precies 6 cm naad vast. Knip overige stof weg. Vouw de biasband naar de goede kant en pers het geheel. Kies de zigzag of applicatiesteek , spiegel deze en naai de biasband vast.

Vouw de tas met de goede kanten op elkaar, houdt de naden gelijk.

Begin bij de biasband. Naai vanuit de hoek, diagonaal over de band, zodat een 1,5 cm naadtoeslag. Naai de bodem, zie afbeelding. Werk de onafgewerkte naden af.



Leg de ingeknipte hoeken in de bodem gelijk en naai ze vast. Werk de naden af.

Keer de tas met de goede kant naar buiten.



 **Husqvarna**

VIKING

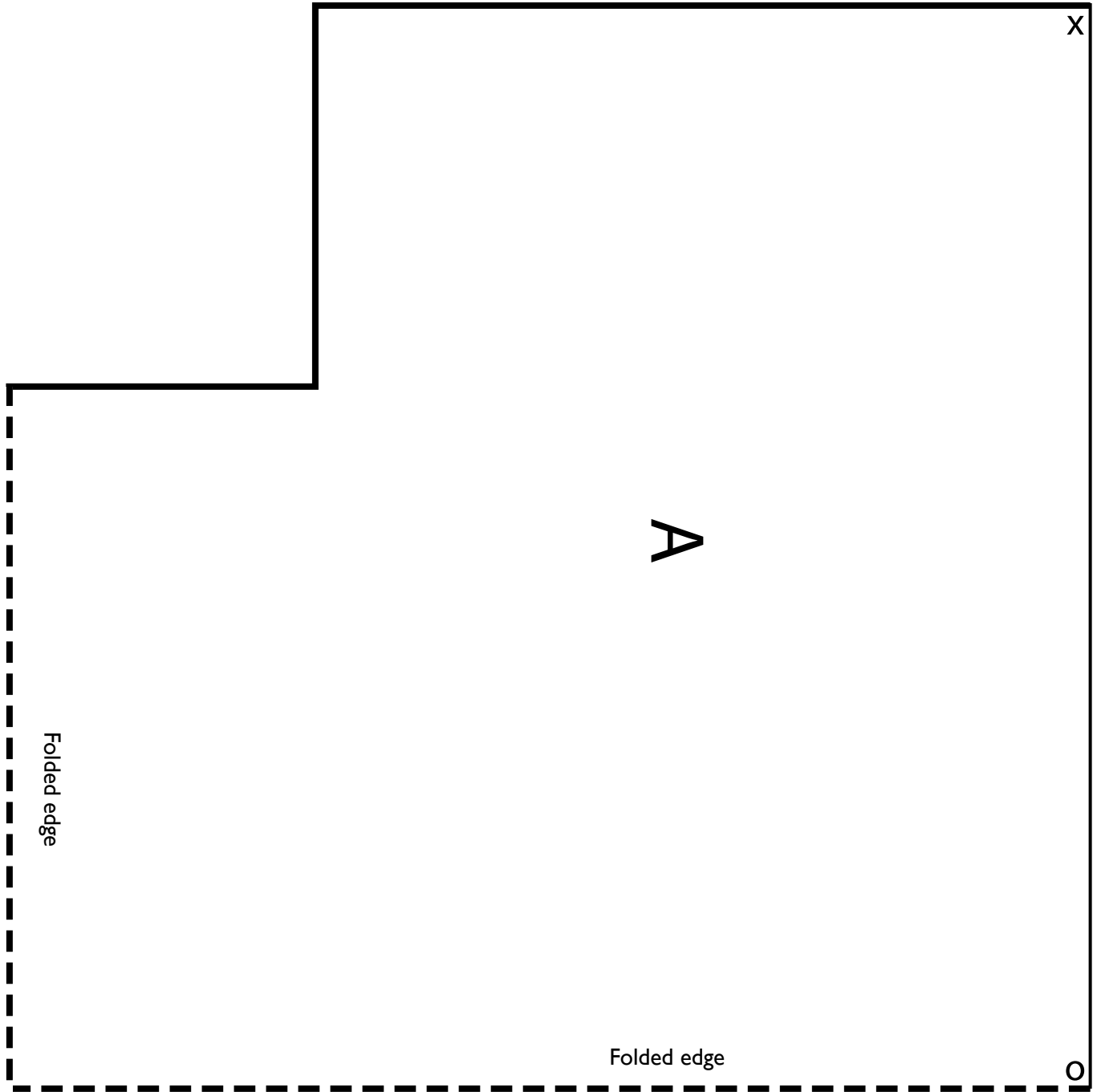


Illustration A.

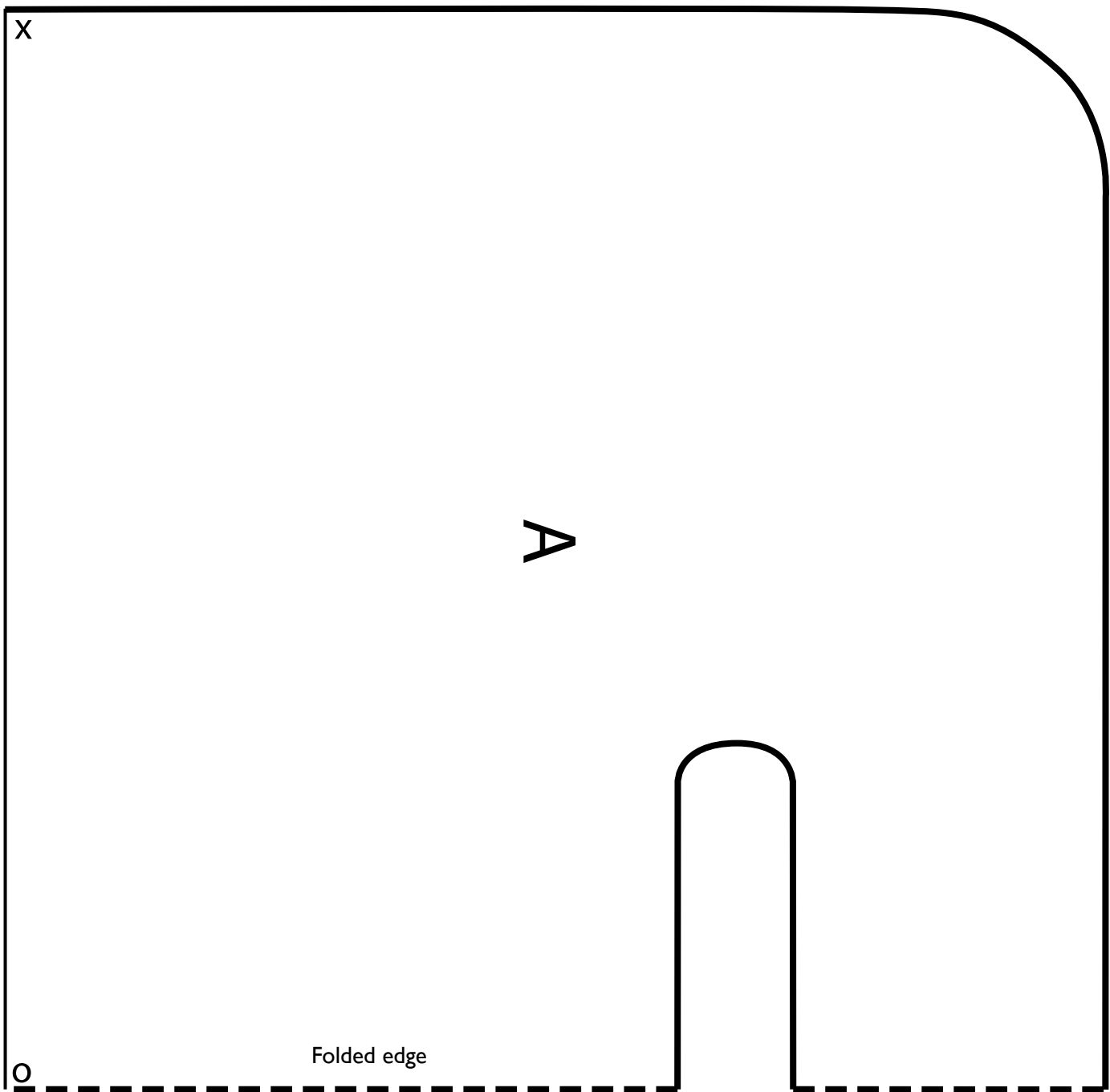


Illustration A/2.

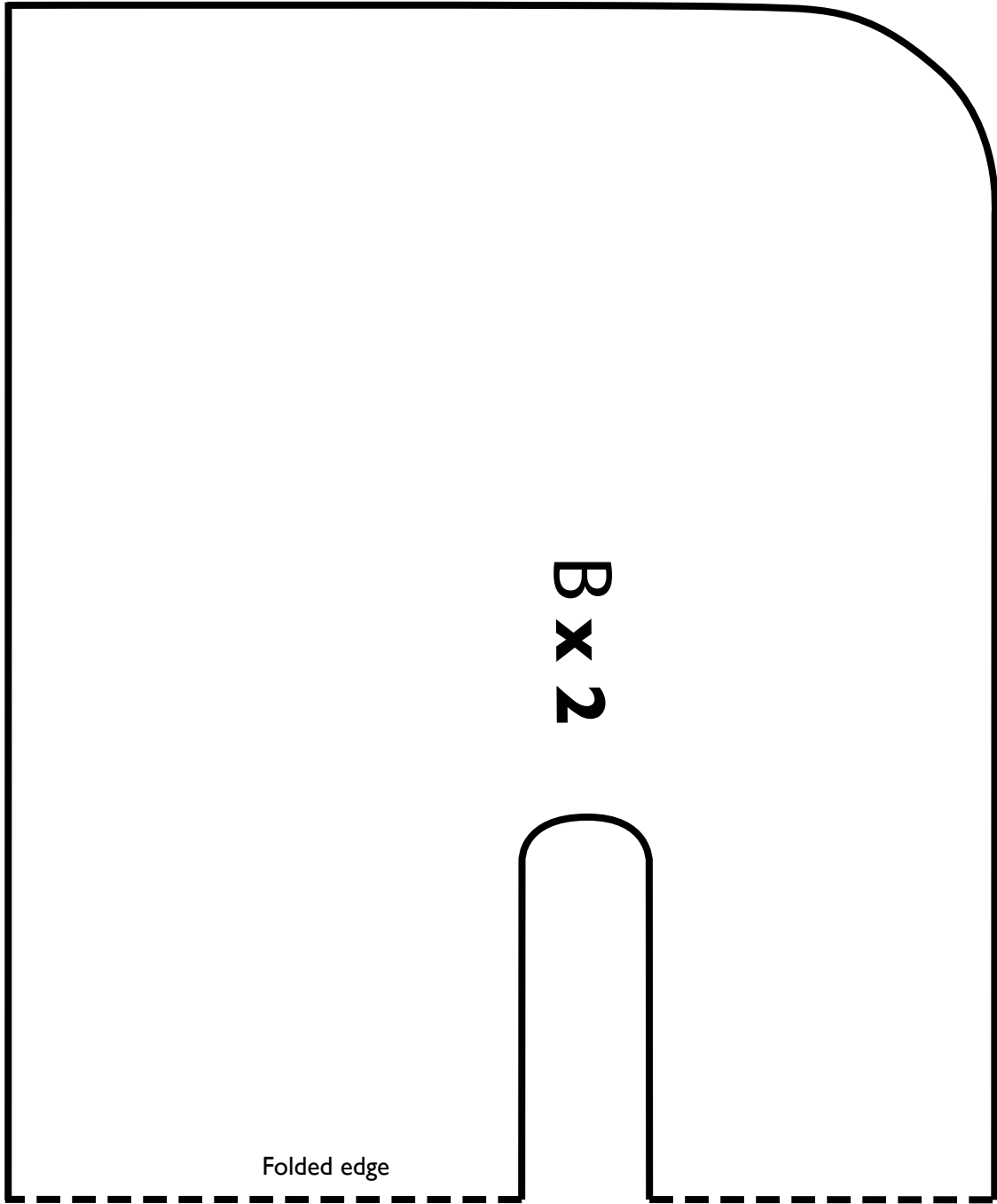


Illustration B

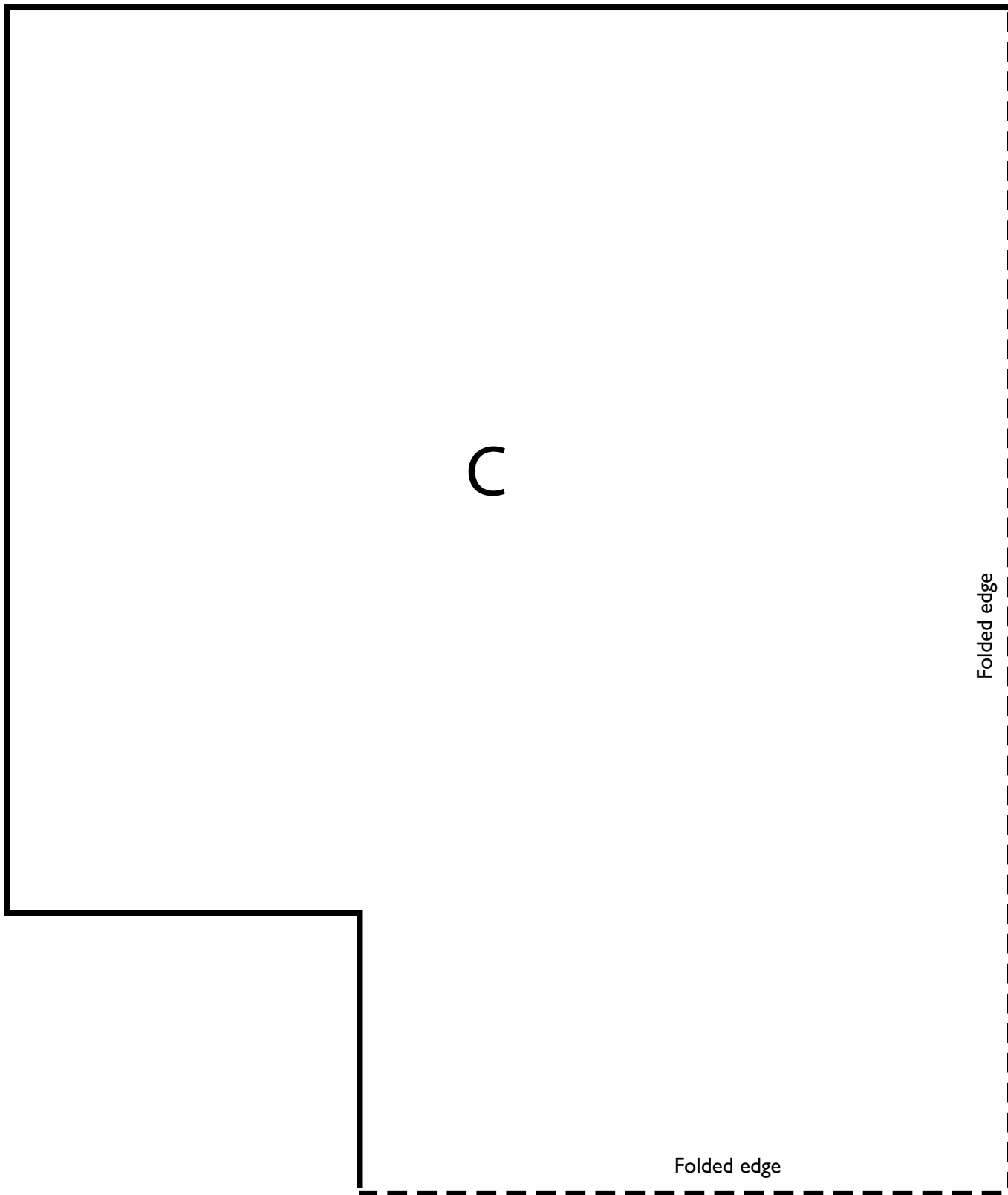


Illustration A.



 **Husqvarna** **VIKING**