

## Thais zijde Topje met parels



### **Naaibenodigdheden**

- Husqvarna Viking Huskylock 936
- Husqvarna Viking naaimachine
- 1.20 x 1.50 Thaise Zijde
- 2 meter ketting met parels van 6 mm
- 1 rits van 20 cm
- 4 klossen lockgaren
- Naaigaren
- Burda patroon 8809 (Topje)

*Optionele Huskylock Voetjes:*

*Huskylock Parel Voet (21 41 00 2-501)*

*Huskylock Rimpelvoet (21 41 00 2-502)*

*BiasbandVoet (412 67 15-45) (ook verkrijgbaar in de Huskylock 935 Cover Stitch Kit)*

U kunt deze Huskylock voetjes bij uw Husqvarna Viking dealer verkrijgen. De Gebruiksaanwijzing Accessoires bevat een uitleg, hoe deze voetjes gebruikt kunnen worden. De instructies zijn tevens verkrijgbaar op de website, onder Accessoires/ Huskylock / Voetjes

Tip: Probeer de technieken altijd eerst uit op een proeflapje, zodat u instellingen kunt wijzigen totdat u het perfecte resultaat heeft bereikt.

## Knippen

Knip het patroon voor het topje uit in de gewenste maat. Knip de voor en achterdelen uit de stof. Knip 3 cm brede banden voor halslijn en de armsgaten. Knip een 4 cm brede band voor de onderrand. Knip een 4 cm brede band voor de ruches, verdubbel de lengte van de omvang voor de onderrand van voor en achterkant

## Naaien

Kies de 4 draads overlock steek. Werk alle delen af aan alle kanten, behalve de ruche.

Kies een 3 draads smalle rolzoom. Maak een rolzoom aan één kant van de ruche.

Kies een rechte stiksteek (2.5) op uw naaimachine. Plaats voetje A. Naai de couponaden. Strijk de couponaden van het voorpand naar beneden, en de couponaden van het achterpand naar elkaar toe.

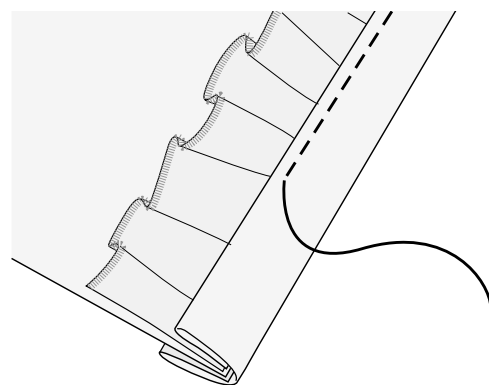
Speld en naai de achterpanden met de goede kanten op elkaar. Speld en naai de schouderaden. Strijk de naden open.

Naai de zijnaden, maar laat een opening van 20 cm in de linkerkant open voor de rits.

Om de stof te rimpelen, gebruikt u de rimpelvoet van uw Huskylock 936. Plaats de verkeerde kant van de ruche op de goede kant van het Topje en naai de ruche vast.

Werk de onafgewerkte onderkant af met een biasband. Vouw de lange zijdes van de 4 cm brede band naar elkaar toe en daarna nogmaals dubbel. Strijk het geheel. Plaats de biasband in de naai - voet en naai het geheel vast.

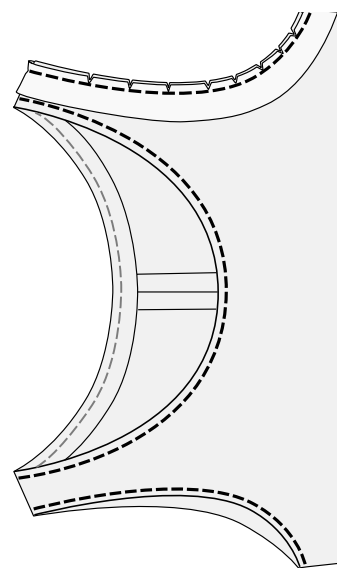
Afbeelding A



Afbeelding A

Speld de biasband op de halslijn, goede kanten op elkaar. Naai een naad van 6 mm met een rechte stiksteek op uw naaimachine. Knip de overtollige stof weg in de rondingen en strijk de banden naar binnen. Stik de banden door. Herhaal dit tevens voor de armsgaten.

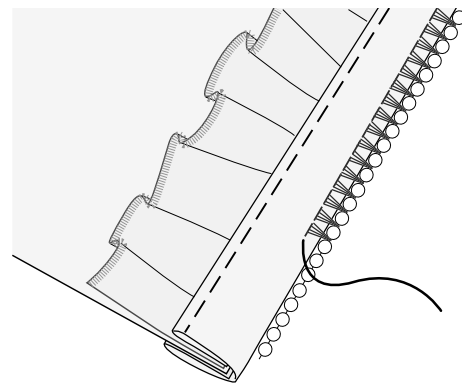
Afbeelding B



Afbeelding B

Bevestig de parelketting langs de halslijn met de optionele parelvoet. Deze voet geleid de parels eenvoudig door de opening onder de voet. Stop 5 cm voordat de parels elkaar raken, knip de uiteinden precies af, zonder opening, en naai over de eindjes om de naad goed vast te zetten. Herhaal dit tevens voor de onderrand. Laat een stukje draad over om de parelketting met de hand vast te knopen of in de naad van de rits te laten verlopen.

Afbeelding C



Afbeelding C

Afwerking. Plaats het ritsvoetje op uw naaimachine. Vouw de naden naar binnen. Speld de rits op de goede plaats zodat de rits van boven naar beneden opengaat. Naai de rits vast.



 **Husqvarna**

**VIKING**