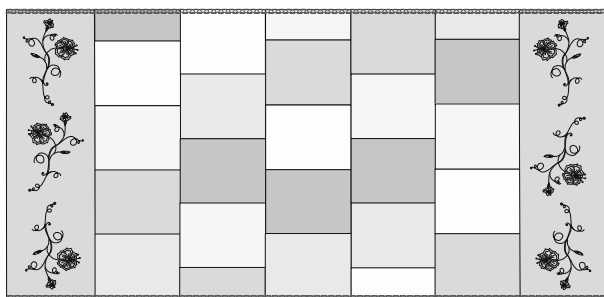


Designer Topaz™

Patchwork sprej





Naaien niveau 2

Naaienodigheden

- ❖ HUSQVARNA VIKING® DESIGNER TOPAZ™
- ❖ HUSQVARNA VIKING® Huskylock s15
- ❖ Organza, 5 stukken van 30 x 140 cm voor de rechthoeken in vijf verschillende kleuren bruin
- ❖ Goudkleurige organza, 60 x 140 cm voor de rand
- ❖ Spelden
- ❖ Borduurgaren
- ❖ Borduurondergaren
- ❖ Snijmat

Husqvarna Viking® accessoires

- Pictogrampen (412 08 38-48)
- DESIGNER™ Crown Hoop 260 x 200 mm (413 11 65-01)
- 4D Organizer
- HUSQVARNA VIKING® liniaal (412 66 17-01)
- Olfa® ergonomisch rolmesje (415 16 42-01)
- Ultra Solvy Sulky in water oplosbare versteviging, 120 x 33 cm (500 00 31-96)

U vindt deze en nog vele andere accessoires in de HUSQVARNA VIKING® Gebruiksaanwijzing Accessoires of op onze website www.husqvarnaviking.com, ze zijn verkrijgbaar bij uw HUSQVARNA VIKING® Dealer.

Knippen

Alle afmetingen zijn inclusief 6 mm naadtoeslag.

Uit bruine organza

- Rechthoeken – vijf stukken van 22 x 30 cm van elke kleur.

Uit goudkleurige organza

- Rand – twee stukken van 30 x 90 cm.

Tip! Snijd alle stukken organza met een rolmesje, liniaal en snijmat voor mooie, rechte kanten.

Naaien

Leg vijf verschillende, bruine organza rechthoeken in de eerste rij.

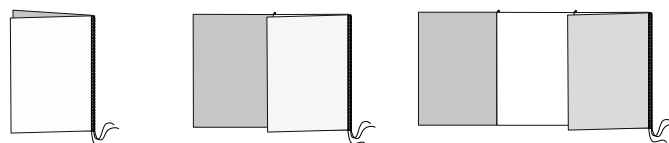
1	2	3	4	5
---	---	---	---	---

Ga door met 4 rijen organza rechthoeken en varieer de kleuren in elke rij. Zorg dat u elke rij merkt met het juiste cijfer zodat alle rijen op de juiste volgorde blijven.

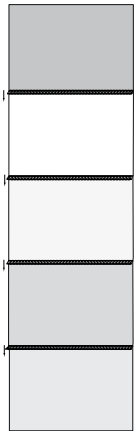
1	2	3	4	5
2	5	4	3	1
3	1	2	1	3
4	3	1	5	2
5	4	5	2	4

Stel de Huskylock in op een 3-draads overlock wrap, breed. Rijg in met borduurgaren.

Leg twee organza rechthoeken met de goede kanten op elkaar. Naai de delen met een overlocksteek aan elkaar. Naai nog een deel naast de tweede rechthoek en ga door tot u een strook met alle vijf de rechthoeken hebt.

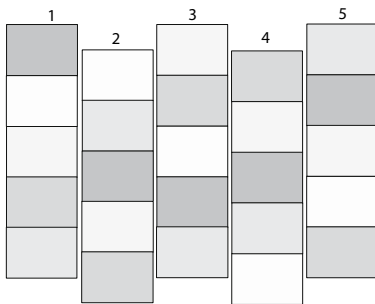


Ga op dezelfde manier verder en maak in totaal 5 quiltstroken. Pers de naadtoeslagen in dezelfde richting.

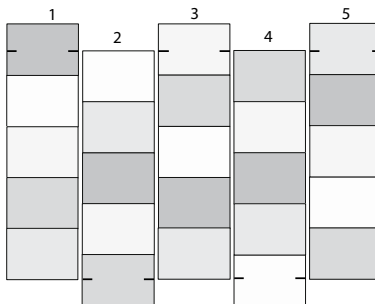


Schik de 5 stroken als volgt: leg alle 5 de stroken op een vlakke ondergrond met de goede kant naar boven en in de goede volgorde, 1 tot 5.

Leg strook 1, 3 en 5 een halve rechthoek naar rechts. (Strook 2 en 4 worden niet gewijzigd.)

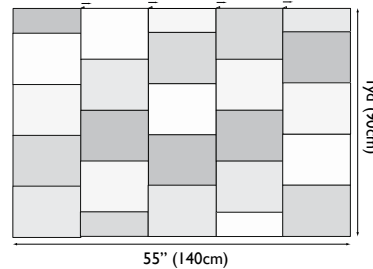


Om alle stroken op de juiste plaats te laten aansluiten, zet met een pictogrampen aan beide kanten van de stroken een streepje.



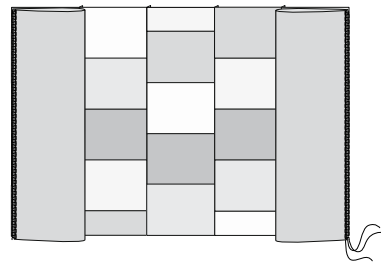
Leg strook 1 en 2 met de goede kanten op elkaar. Naai de stroken met de lockmachine aan elkaar. Ga door tot alle stroken één stuk vormen. Pers de naadtoeslagen in dezelfde richting.

Knip het patchworkdeel op maat: 90 x 140 cm



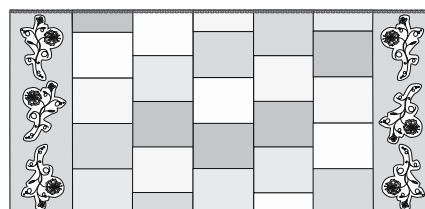
Rand:

Vouw een van de delen voor de rand in de lengte dubbel, goede kanten op elkaar. Pers de vouw. Leg de open rand van de randstrook op de korte kant van het patchworkdeel en speld. Naai de rand met een 3-draads overlock wrap, breed. Herhaal aan de andere korte kant op dezelfde manier.



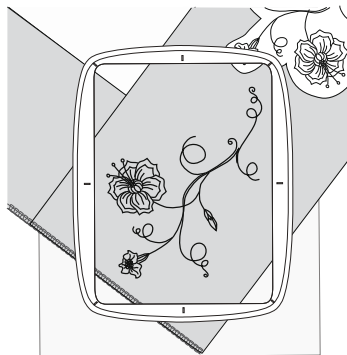
Pers de naadtoeslag naar de rand. Knip de korte kant van de rand gelijk met het patchworkdeel. Stel de Huskylock in op een 3-draads overlock wrap, smal. Rijg de Huskylock in met borduurgaren. Overlock de lange kanten van de sprei. Pers.

Laad borduurmotief # 4 in uw 4D Embroidery Software en print 3 papieren sjablonen van het borduurmotief voor de plaatsing van de borduurmotieven op de rand. Knip de borduurmotieven uit. Leg 3 papieren kopieën op de rand en markeer de plaatsing.



Stel uw DESIGNER TOPAZ™ naai- en borduurmachine in op borduren. Rijg de machine in met rayon borduurgaren als boven- en onderdraad. Klik de transparante borduurvoet “R” vast.

Span de rand van de spreij in de DESIGNER™ Crown Hoop (260 x 200 mm) met in water oplosbare versterking eronder, zie afbeelding.



Kies motief # 4. Druk op FIX om de stof aan de in water oplosbare versterking te rijgen en borduur het contourborduurmotief. Ga op dezelfde manier verder met de andere twee contourborduurmotieven op de rand.

Herhaal dit op dezelfde manier voor de 3 contourborduurmotieven op de andere rand.

Wanneer u klaar bent, spoel het borduurmotief in lauw water om de versterking te verwijderen. Laat drogen.