

Driver/Stuurprogramma USB Reader/Writer van CD installeren.

Zorg dat u de 4D Embroidery CD bij de hand heeft.

Plaats de CD, wacht even tot het opstartscherm verschijnt waarin men een taalkeuze krijgt: Nederlands. Sluit daarna het scherm of kies Annuleren (om alleen een driver te installeren hoeft niet de gehele CD te worden geïnstalleerd).

Zorg dat alle 4D Embroidery programma's zijn afgesloten (rode kruisje bovenaan)

Ga dan naar:

Start - Configuratie Scherm (of kies Start – Deze computer – Configuratie Scherm)

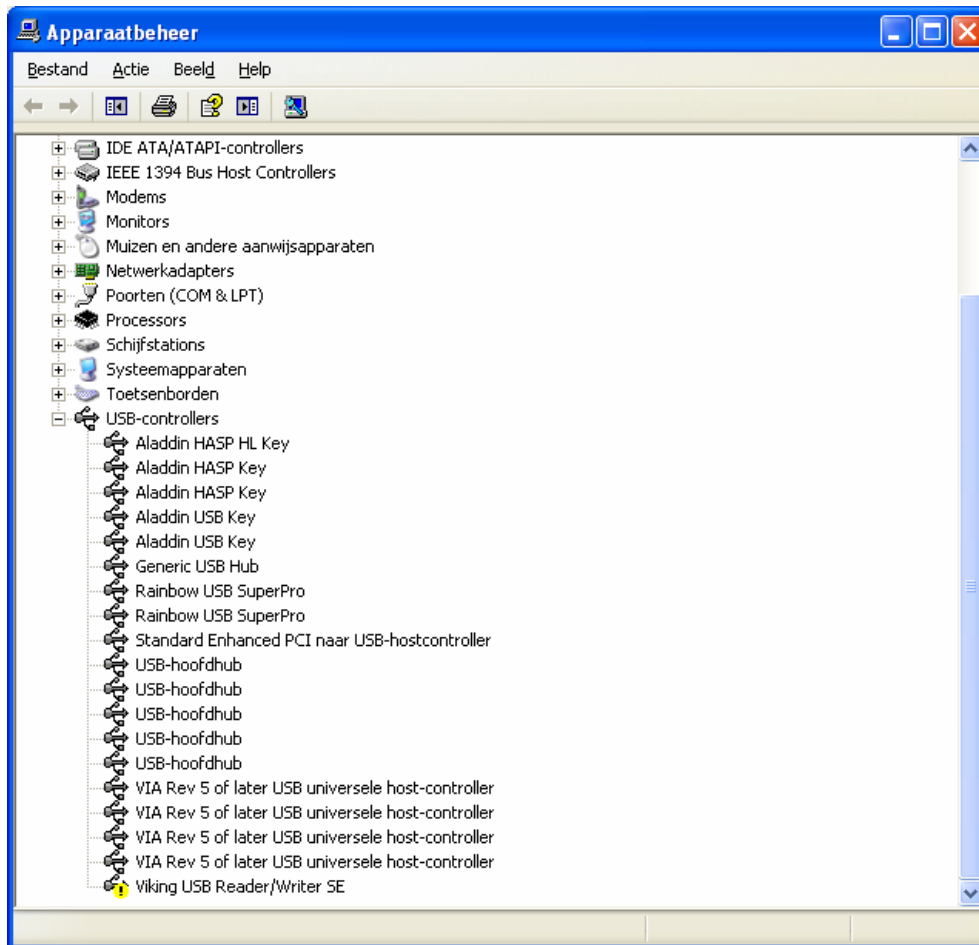


Kies daarna: **Systeem** (kan ook eerst Prestaties en Onderhoud, en daarna Systeem kiezen)

Het volgende scherm verschijnt:



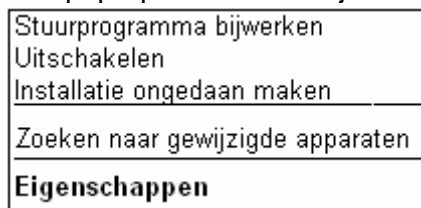
Kies het tabblad **Hardware** en klik op **Apparaatbeheer**, waarna in het volgende scherm een lijst met alle aangesloten hardware verschijnt:



Als er problemen met de driver (stuurprogramma's) zijn is dat te zien doordat er een geel uitroepteken of vraagteken vermeld staat bij Viking USB Reader/Writer SE.

Om de stuurprogramma's bij te werken, klik je met de rechtermuisknop op dit gele uitroepteken.

Een pop-up menu verschijnt:



Kies nu uit het Pop-Up menu: Stuurprogramma's Bijwerken.

De Wizard verschijnt:



Klik in het rondje: Nee, nu niet, kies daarna Volgende.


In het daarop volgende scherm kiest u: De software automatisch installeren, en kiest u weer Volgende

Er wordt een Ogenblik geduld gevraagd, waarna de computer gaat zoeken naar de juiste stuurprogramma's.

Als de stuurprogramma's geïnstalleerd zijn (je ziet een "bestandje" van het ene mapje naar het andere mapje worden overgezonden), en er verschijnt; "De stuurprogramma's voor het apparaat.....zijn bijgewerkt" en "u kunt apparaat nu gebruiken". Is alles goed verlopen.

Sluit alle schermen.

Open daarna uw 4D Embroidery programma.

Ga naar  4D Configure.

Open het tabblad: Verzenden 1

Zorg dat de USB Reader/Writer voor uw Orchidea / #+1 / Rose / Iris / Scandinavia 300/400 borduurmachine geselecteerd staat. (groen/blauw stipje).

Klik dan (onderaan) op Toepassen, daarna OK om het scherm te sluiten.

Open nu uw 4D Organizer programma

(of gebruik in uw 4D Embroidery software: Accessoires – 4D Reader Writer USB en

lees uw card in , open een borduurmotief uit uw map en verzend  daarna uw borduurmotief naar de card)

Open een borduurmotief in uw scherm.

Klik op 

Het borduurmotief is nu naar de Card verzonden (send1)

Plaats de card in uw machine en borduur uw borduurmotief.

Veel borduurplezier!