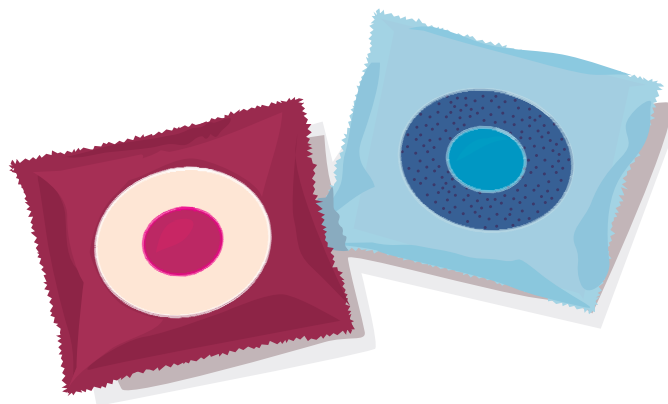


Sofakissen



Fertige Kissengröße 50 x 50 cm

Wir nähen unser Kissen aus Teddyplüsch mit kreisförmigen Applikationen aus Kunstleder sowie Stoffresten von Baumwoll- und Jerseystoffen. Wählen Sie für dieses einfache Nähprojekt einfach Ihre Lieblingsstoffe!



Material und Zubehör:

- Teddyplüsch 53 x 53 cm
- 30 x 30 cm Stoff für die große runde Applikation
- 13 x 13 cm Stoff für die kleine runde Applikation
- 1 Reißverschluss, 50 cm
- 1 Innenkissen, 50 x 50 cm
- 30 x 50 cm Vliesofix
- Nähgarn
- Sulky 30 Rayon Stickgarn in zwei Farben, passend zu den Applikationen

Extra Zubehör:

- Applikationsfuß (412 27 70-45)

In den Kissenmaßen ist 1,5 cm Nahtzugabe enthalten.

ZUSCHNEIDEN

- 2 Vierecke aus Teddyplüsch, 53 x 53 cm
- 1 großes rundes Teil, 30 cm Durchmesser
- 1 kleines rundes Teil, 13 cm Durchmesser

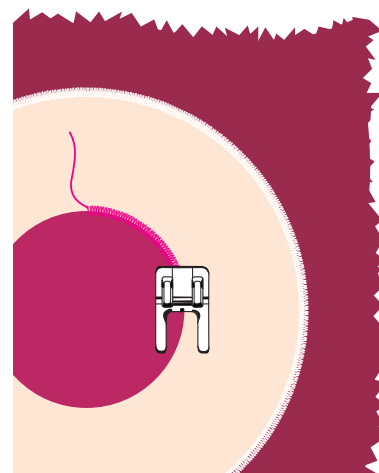
NÄHEN

Falls Sie Stoffe verarbeiten, die ausfransen können, versäubern Sie alle Kanten von Ober- und Unterteil.

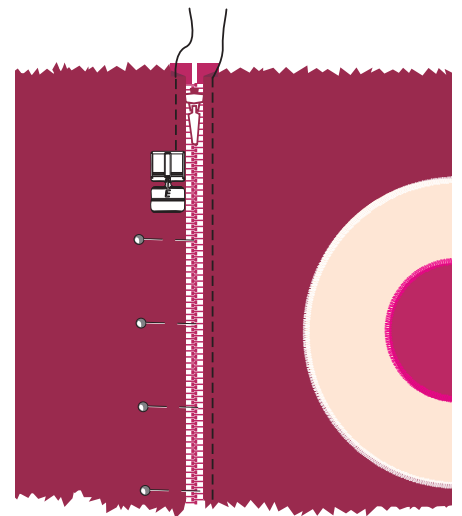
Vliesofix auf die Rückseite der beiden runden Teile aufbügeln. Das Schutzpapier abziehen, das große Teil auf die Kissenmitte legen und das kleine darüber.

Die Maschine auf Zickzack mit Stichbreite 4,0 und Stichlänge 0,3 einstellen. Sulkygarn in die Nähmaschine einfädeln. Nähfuß B oder den Applikationsfuß einsetzen, der sich besonders gut für Applikationen eignet. Die runden Applikationen mit farblich passendem Stickgarn auf dem Oberteil aufnähen.

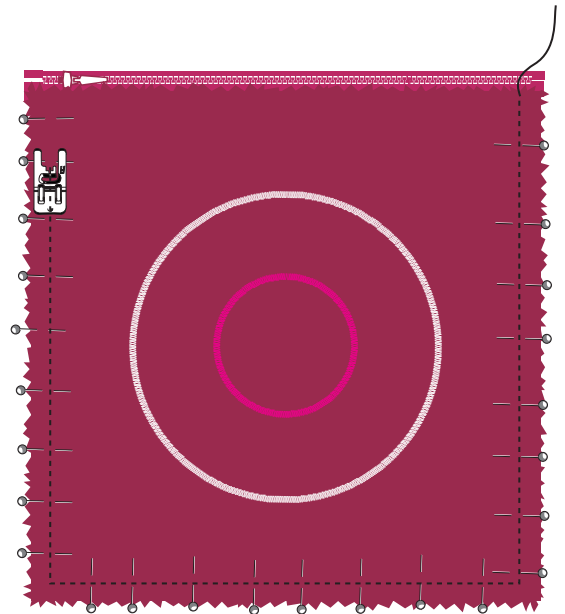
Zum Einnähen des Reißverschlusses die entsprechende Kante des Kissenoberteils 1,5 cm nach links bügeln. Geradnaht mit Stichlänge 2,5 einstellen. Reißverschlussfuß E links von der Nadel einsetzen. Den Umbruch an der Reißverschlusskette anlegen und die Reißverschlusseite annähen. Die andere Reißverschlusseite auf gleiche Weise am Unterteil annähen.



Ober- und Unterteil rechts auf rechts zusammenstecken. Nähfuß A einsetzen und die drei offenen Seiten mit 1,5 cm Nahtzugabe zusammennähen.



Das Kissen durch die Reißverschlussöffnung wenden, das Innenkissen in den Bezug stecken und den Reißverschluss schließen.



 **Husqvarna**

VIKING