

Leopard



Nähzutaten:

- *Kostüm: Burda Schnittmuster 3689 verwenden*
- *Schuhe: Burda Schnittmuster 9963 verwenden*
- *"Leoparden Stoff":*
 - *für den Anzug gem. Angaben Schnittmuster sowie + ca. 1,5 m für Hut, Schwanz, Handschuhe und Schuhe*
 - *Lederreste für Krallen*
 - *Klebstoff*
 - *Schwarzes Nähgarn*
 - *Draht für Obren*
 - *Füllwatte für Schwanz*
 - *10 cm Klettband für Hut und Schwanz*
 - *Elastisches Band für Handschuhe und Schuhe*
- *Optional:*
 - *Fasturn / Wendehilfe (412 55 08-01)*

ANZUG

ZUSCHNEITEN UND NÄHEN

Schneiden Sie den Anzug gem. dem Burda Schnittmuster zu und nähen entsprechend den Anleitungen.

KRALLEN

Kralle gem. Muster zuschneiden. Falten Sie die Lederstücke wie gezeichnet und kleben Sie diese zusammen. Nähen Sie mit einem Geradstich durch die Lagen Leder. Nähen Sie 10 Krallen für die Handschuhe und 8 für die Schuhe. (Illustration A)

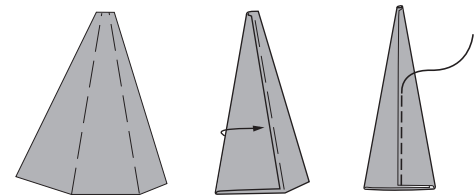


Illustration A

HANDSCHUHE

Drucken Sie den pdf.file für die Handschuhe aus. Bezeichnet mit "Krallen". Schneiden Sie 4 Stück mit 1 cm Nahtzugabe zu. Nähfuß B einsetzen rechts auf rechts 2 Teile zusammenlegen. Mit einem 3-fach Zick Zack die Krallen anbringen. (Illustration B)

Rücken- und Vorderteil zusammenlegen. Geradstich wählen. Mit Nähfuß A entlang der Seiten nähen. Nahtzugabe auf 3 mm zurückschneiden.

Handgelenk des Kindes ausmessen und passend ein Elastik - Band zuschneiden (nicht zu weit). Mit Nähfuß B und dem 3-fach-Zick Zack Stich das Gummiband auf der linken Seiten der Nahtzugabe des Handschuhs aufnähen. Nahtzugabe inkl. Gummiband umlegen und mit einem Geradstich säumen. Handschuhe auf rechts drehen.

Mit Geradestichen die Krallen in Position nähen. (Illustration C).

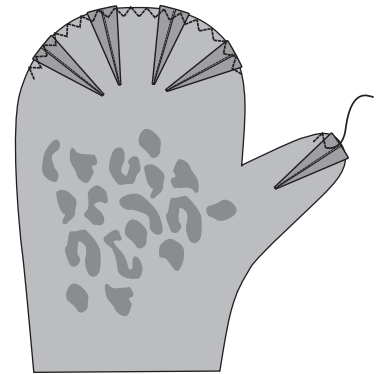


Illustration B

SCHUHE

ZUSCHNEIDEN

Zuschneiden des Schnittmusters C. Folgen Sie den Anleitungen des Schnittmusters.

NÄHEN

Nähen Sie die Schuhe gem. den Nähanleitungen des Schnittmusters. Fügen Sie die Krallen in die Schuhe (Vorgehensweise wie bei Handschuhen), bevor Sie die Sohle annähen.

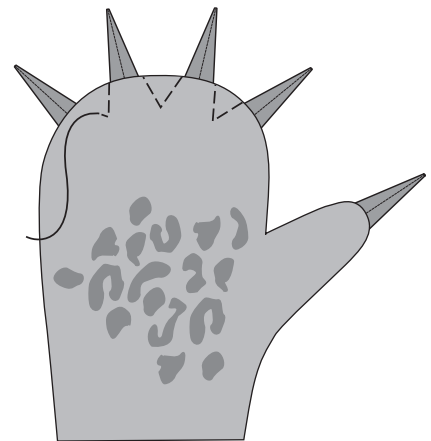


Illustration C

SCHWANZ

ZUSCHNEIDEN

6 mm Nahtzugabe ist in den Maßen enthalten. Schneiden Sie einen langen Streifen für den Schwanz zu. 65 x 13 cm. Messen Sie die Taille des Kindes und schneiden Sie entsprechend der Maßangabe + 10 cm 2 Stück 4 cm breit zu.

NÄHEN

Nähfuß A ansetzen und Geradstich auswählen. Falten Sie den Streifen für den Schwanz der Länge nach rechts auf rechts zusammen. Lange Seite zusammennähen, dabei ein Ende schön rund für das Schwanzende anfertigen und zusammennähen. Auf rechts drehen. (Verwenden Sie Fasturn / Wendehilfe – damit geht's schneller). Stopfen Sie den Schwanz mit Füllwatte zu einem schönen Leoparden-Schwanz.

Legen Sie die Taillebänder rechts auf rechts zusammen. Zusammennähen. Lassen Sie jedoch eine Öffnung von 5 cm zum Wenden und zum Einstecken des Schwanzes in der hinteren Mitte offen. Auf rechts drehen. Schwanz in die Öffnung legen und festnähen. D-Fuß oder den optionalen Kantensteppfuß einsetzen. Geradstich einstellen. Oberseite des Taillebandes mit einem Geradstich absteppen und dabei gleichzeitig die Öffnung schließen. Mit Klettband den Gürtel schließen. (Illustration D).

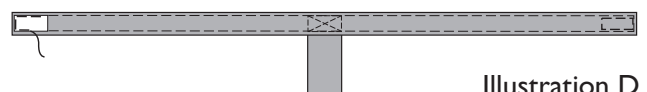


Illustration D

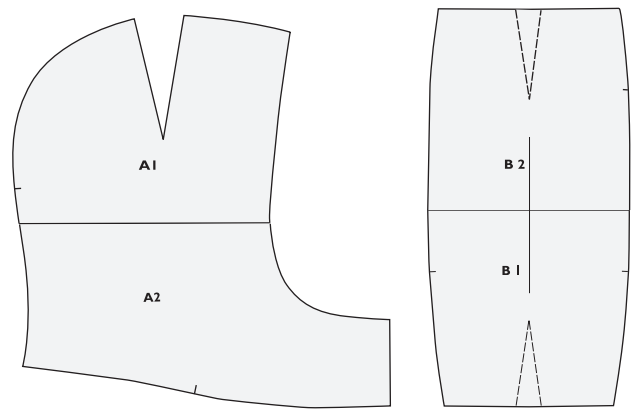
HUT

ZUSCHNEIDEN

Drucken Sie den pdf.file mit dem Schnittmuster aus. Dann Stoff gem. Schnittmuster zuschneiden.

1 cm Nahtzugabe bitte zufügen:

- (A) Seitenteil (4 x zuschneiden)
- (B) Oberes Teil (2 x zuschneiden)
- (C) Halskrempe Vorderteil (2 x zuschneiden)
- (D) Halskrempe Rückenteil (2 x zuschneiden)
- (E) Halskrempe Rückenteil (2 x zuschneiden)



NÄHEN

Je zwei Stücke für die Ohren rechts auf rechts zusammenlegen. Nähfuß J einsetzen.

Auswahl : Säumen /Versäubern. Um alle Seiten herumnähen, Öffnung zum Wenden lassen. Auf rechts drehen. Ohren mit Füllwatte stopfen. Nähfuß A einsetzen. Ein Stück gebogenen Draht in die Ohren stecken. Die Enden des Drahts mit Klebeband sichern und darauf achten, dass Sie den Stoff nicht beschädigen. Mit einem Geradstich 1,5 cm von der Kante eine dekorative Naht nähen und gleichzeitig die Öffnung schließen.

Setzen Sie die Ohren an die Seitenteile an. Von links die Ohren mit wenigen Stichen annähen (Illustration F).

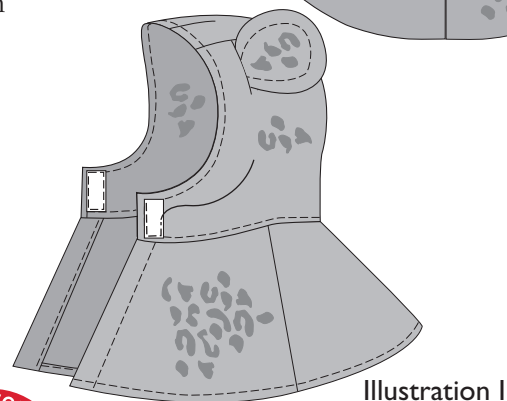
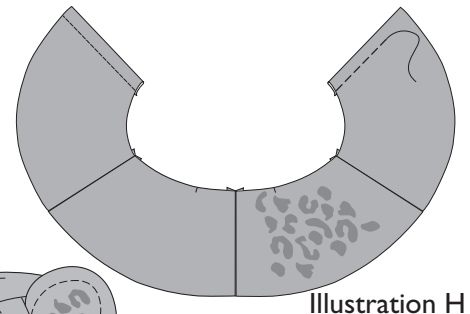
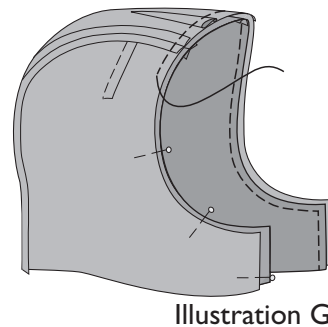
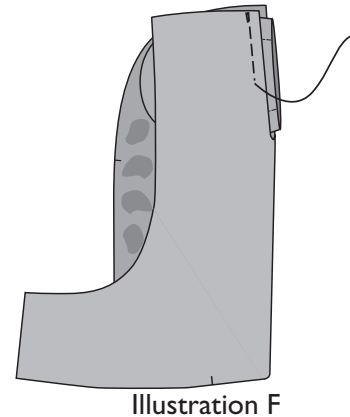
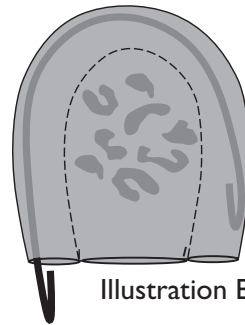
Nähen Sie die Nähte der Hutoberseite. Stecken Sie die Oberteile mit den Seitenteilen links auf links zusammen. Verwenden Sie den J-Fuß und stellen Sie die Maschine auf Säumen ein. Nähen Sie alle Teile des Innenhutes und Außenhutes zusammen. Stecken Sie den Hut rechts auf rechts zusammen. Außenkante nähen. Öffnung zum Wenden offen lassen. Auf rechts wenden und zunähen (Illustration G).

Halskrempe zusammennähen. Versäubern Sie alle Kanten und falten Sie die Vorderteile 2,5cm über die Innenseite. Festnähen. (Illustration H)

Stecken Sie die Halskrempe an den Außenhut an. Festnähen. Falten Sie die Nahtzugabe nach innen. Ziernaht von außen an der Kante um den Hut herumnähen, mit 6 mm Nahtzugabe.

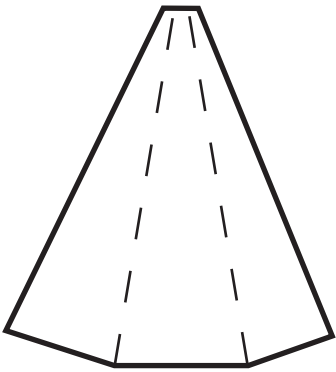
Falten und 6 mm Saum um die Halskrempe nähen.

Mit Geradstich und Nähfuß A Klettband auf die Enden des Halskrempe nähen. (Illustration I)

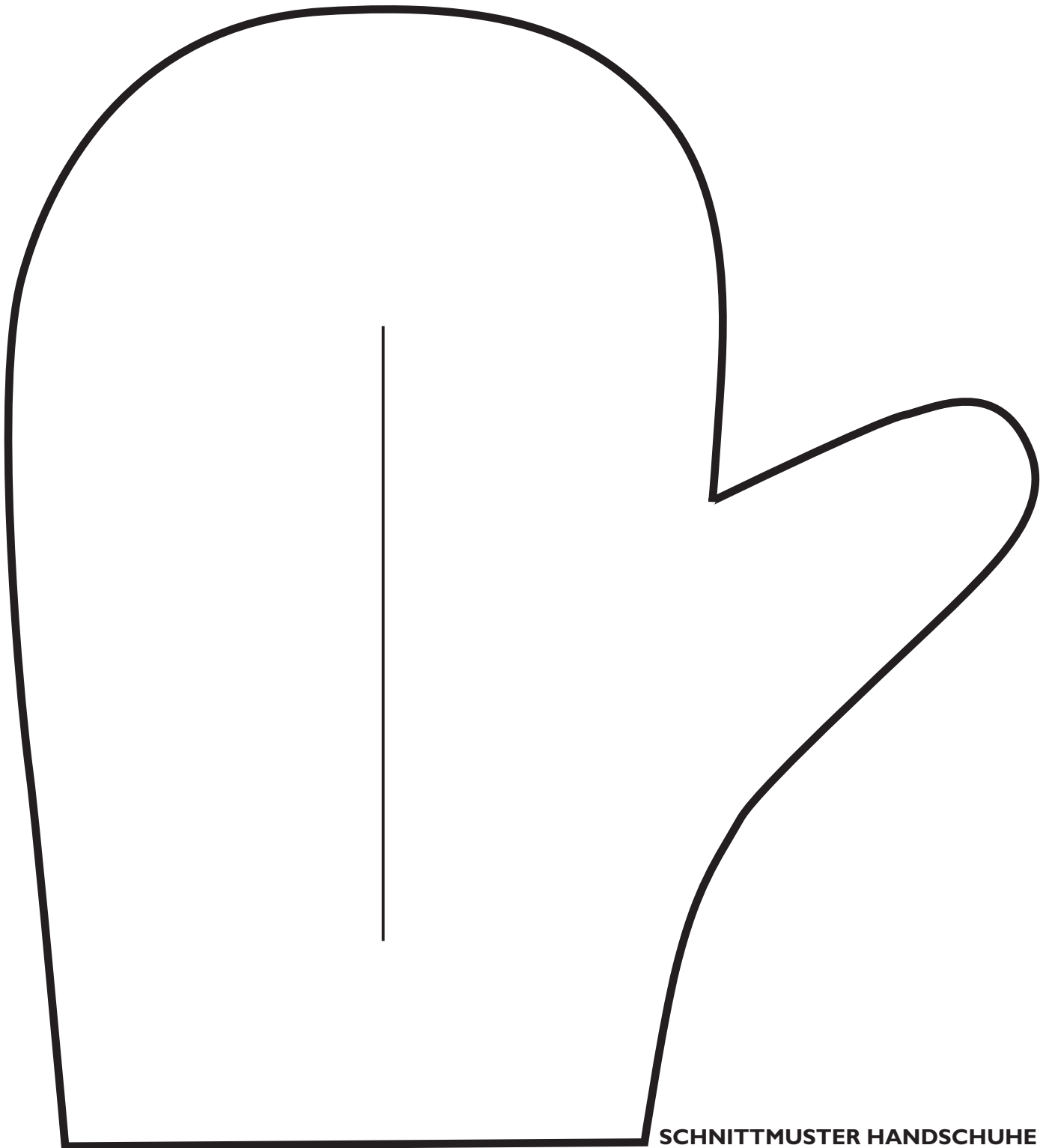


 **Husqvarna**

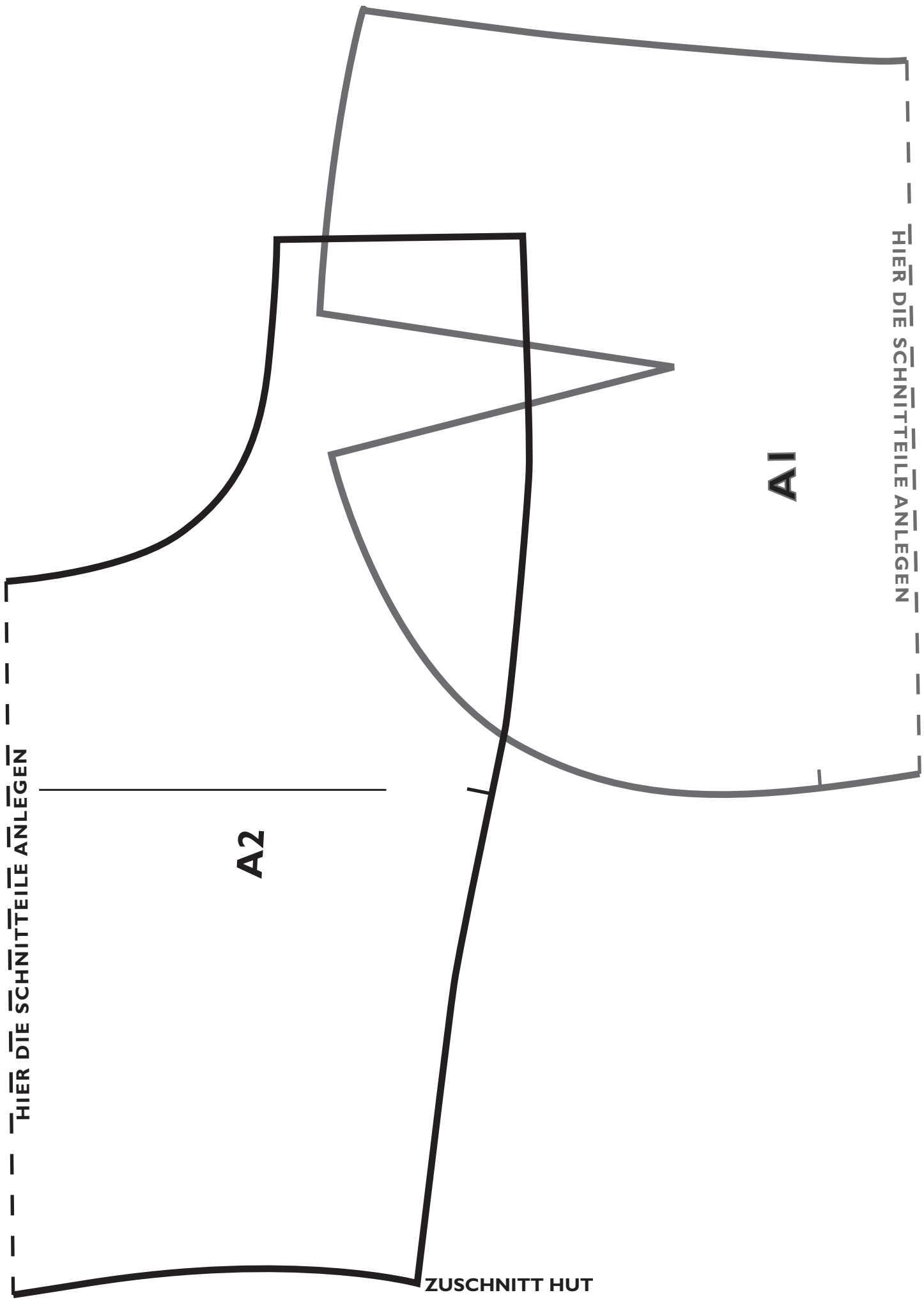
VIKING



SCHNITTMUSTER KRALLEN



SCHNITTMUSTER HANDSCHUHE



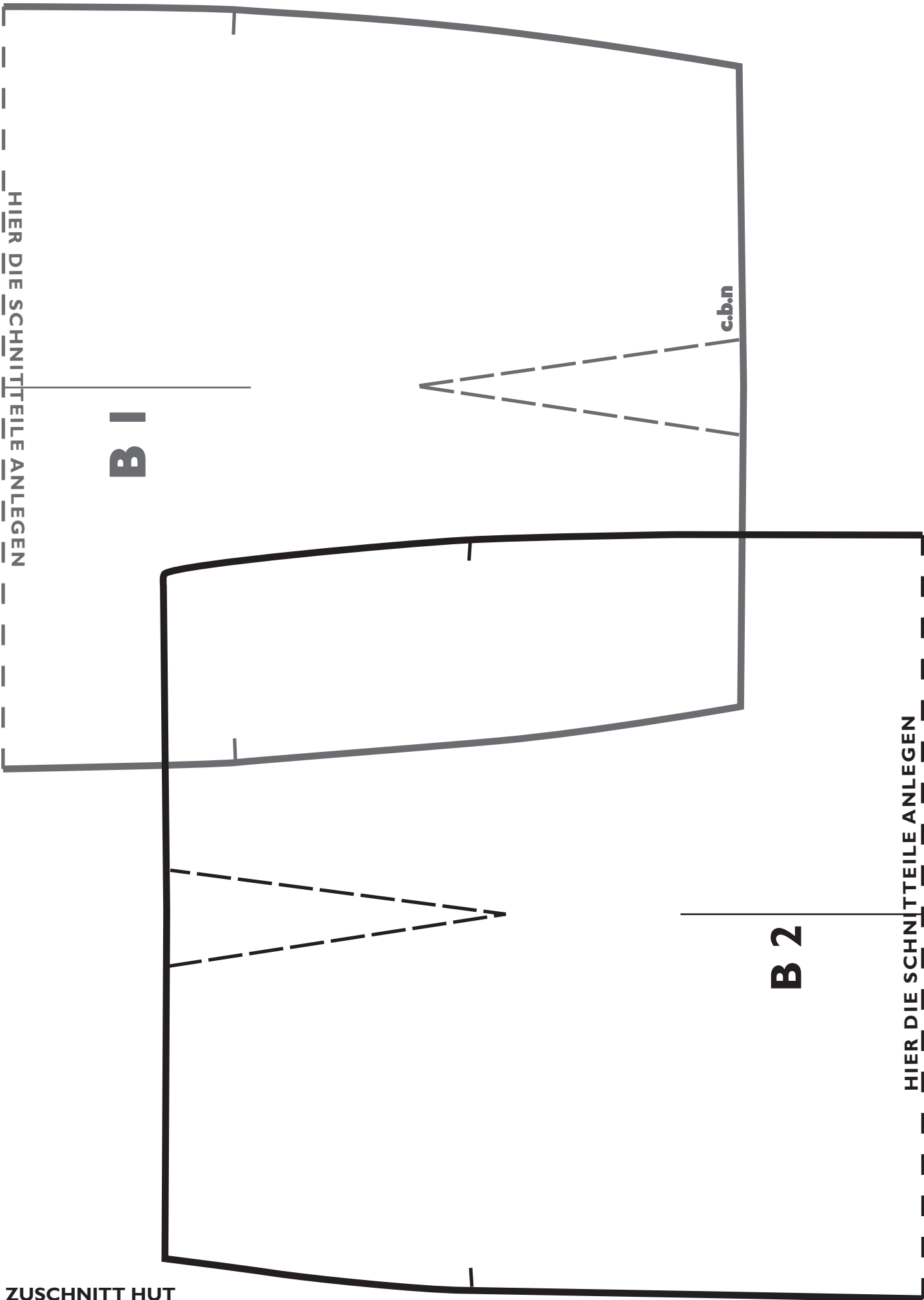
HIER DIE SCHNITTEILE ANLEGEN

A2

A1

ZUSCHNITT HUT

HIER DIE SCHNITTEILE ANLEGEN



ZUSCHNITT HUT

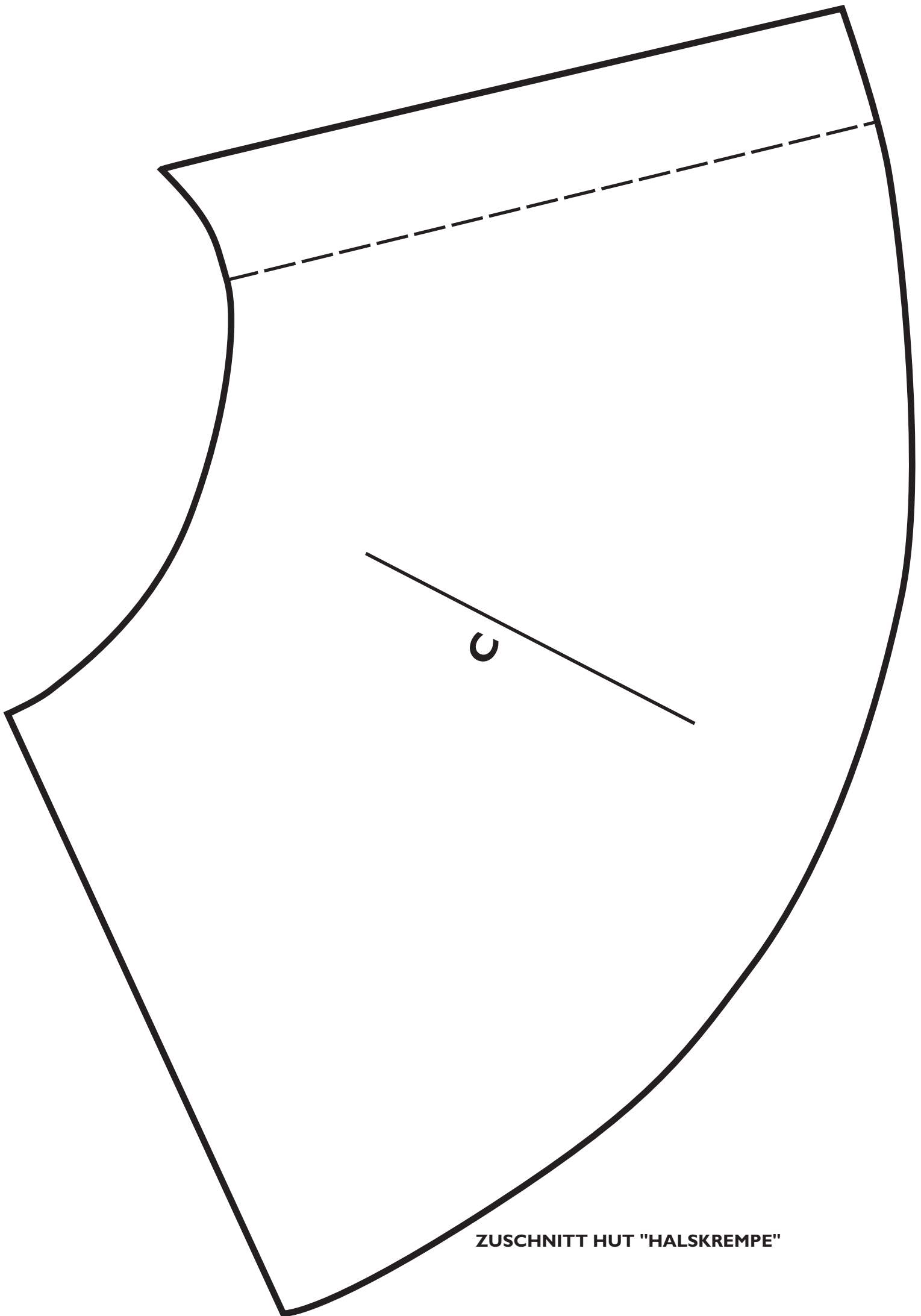
HIER DIE SCHNITTEILE ANLEGEN

B 1

c.b.n

B 2

HIER DIE SCHNITTEILE ANLEGEN



ZUSCHNITT HUT "HALSKREMPE"

c.b

D

E

ZUSCHNITT OHR

ZUSCHNITT HUT "HALSKREMPE"

