



## *Top mit Bändern*



### **Material und Zubehör**

- Husqvarna Viking Nähmaschine Emma
- Gekauftes T-Shirt
- 2,40 m Kunstwildlederband, 6 mm breit
- Farblich dazu passendes Nähgarn
- Piktogrammstift

#### SO WIRD ´S GEMACHT:

Das Top auf eine ebene Fläche legen. 5 und 9 cm oberhalb der Unterkante jeweils eine 22 cm lange horizontale Linie ziehen. An diesen beiden Linien entlang 3,5 cm breite Abstände markieren (siehe Abbildung). 5 cm oberhalb der Schulternaht zwei 14 cm lange, vertikale Linien mit 5 cm Zwischenraum ziehen. 3,5 cm breite Abstände an den Linien entlang einzeichnen.

Nähgarn als Ober- und Unterfaden einfädeln. Geradnaht mit Stichlänge 2,5 einstellen, Nähfuß A einsetzen. Das Band in der Mitte durchschneiden. Eines der Bänder flach auf den vorgezeichneten Linien auslegen. Das Band annähen und wie abgebildet vernähen.

Abbildung A

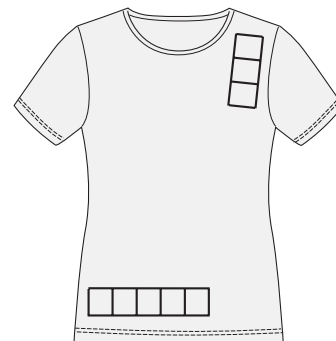


Abbildung A

Das Band über der nächsten Markierung kreuzen und weiternähen. In dieser Weise bis zum Ende der markierten Linien fortfahren.

Abbildung B

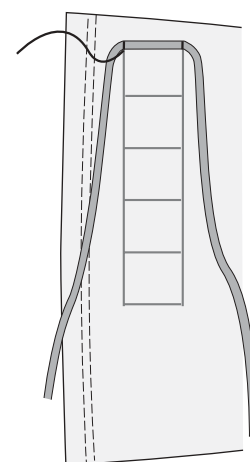


Abbildung B

Das andere Band in gleicher Weise von der Schulter nach unten annähen.

Abbildung C

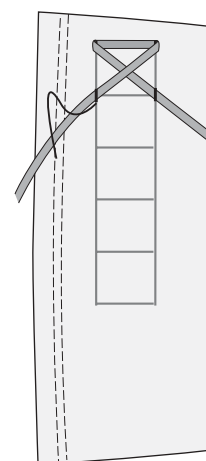


Abbildung C



 **Husqvarna**

**VIKING**