

Emma Blouse

Verwandeln Sie ein einfaches, weißes Herrenhemd in eine trendige Bluse! Wir haben den Kragen entfernt und dem Halsausschnitt eine neue Form gegeben, Taille und Ärmel mit Biesenfalten verziert und die Knöpfe ausgetauscht. Ganz einfach!



Material und Zubehör

- Husqvarna Viking Nähmaschine Emma
- 1 Herrenhemd
- Weißes Nähgarn
- 12 Perlenknöpfe
- Schrägband für den Halsausschnitt
- Piktogrammstift

SO WIRD'S GEMACHT:

Das Hemd anprobieren und beide Vorderteile unter der Büste mit Stecknadeln abstecken, um den Beginn der Biesenfalten zu kennzeichnen. Mit dem Piktogrammstift zwei horizontale Linien ziehen und so Anfang und Ende der Biesenfalten auf der Bluse markieren (siehe Abbildung). Mit dem Vorderteil beginnen und unter der Büste eine Linie ziehen. Die Biesenfalten sollen unter dem Ärmelloch am kürzesten sein (bei unserer Bluse waren sie unter dem Ärmelloch 11 cm lang). Am einfachsten geht es, wenn Sie eine Schneiderpuppe haben oder jemanden um Hilfe bitten können.

Zwischen den beiden horizontalen Markierungslinien vertikale Linien im Abstand von 2 cm rund um die Bluse einzeichnen. Mit dem Vorderteil beginnen und nach hinten arbeiten. Mit jeder Biesenfalte wird die Taillenweite um 6 mm reduziert. Rechnen Sie deshalb die gewünschte Weite aus, bevor Sie mit den Biesenfalten beginnen, damit die Bluse nicht zu eng wird. Falls Sie merken, dass die Bluse zu eng wird, zeichnen Sie neue Markierungslinien mit größeren Abständen ein.

Abbildung A

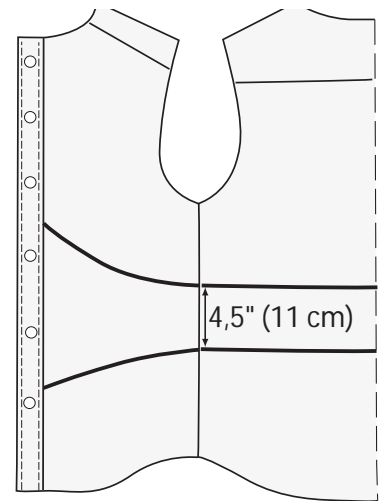


Abbildung A

Nähfuß A einsetzen und Geradnaht mit Rechtsposition einstellen. Die Bluse entsprechend den Markierungen falten und an jeder Markierung eine 3 mm breite Biesenfalte nähen. Führen Sie die Nähfußkante am Falz entlang, damit jede Naht exakt 3 mm breit wird. Mit dem Vorderteil beginnen und nach hinten hin arbeiten. Die Naht jeweils spitz beginnen und auslaufen lassen und am Anfang und Ende zum Befestigen ein paar Rückwärtsstiche nähen. Die Falten sorgfältig zur Vorderseite hin bügeln.

Den Kragen mit einem Nahttrenner auftrennen. Den Halsausschnitt zu einem V-Ausschnitt umschlagen und abstecken. Bügeln. Überschüssigen Stoff an der Umbruchlinie bis auf 6 mm für die Nahtzugabe zurückschneiden.

Die Oberkante der Knopfleiste 6 mm nach links umschlagen. Geradnaht in Mittelposition einstellen. Das Schrägband rechts auf rechts am Halsausschnitt anstecken, annähen und nach links wenden. Beim Annähen die Nähfußkante rund um den Halsausschnitt an der Stoffkante verlaufen lassen.

Abbildung B

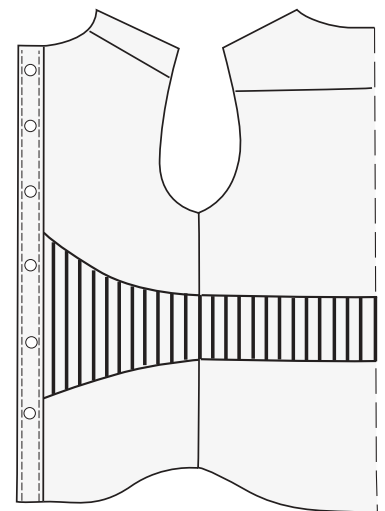


Abbildung B

Das Hemd kürzen und einen abgerundeten Saum zuschneiden. Einen 6 mm breiten, doppelten Saum umschlagen und nähen. Zwischen den vorhandenen ein paar weitere Knopflöcher nähen. Wir haben oben zwei horizontale Knopflöcher genäht, die anderen sind vertikal. Die Hemdenknöpfe durch neue Perlenknöpfe ersetzen.

Die Bluse anprobieren und horizontale Linien für die Biesenfalten auf den Ärmeln einzeichnen; gleiche Länge und Abstand wie auf der Bluse. Die Biesenfalten genauso wie zuvor nähen.

Abbildung C

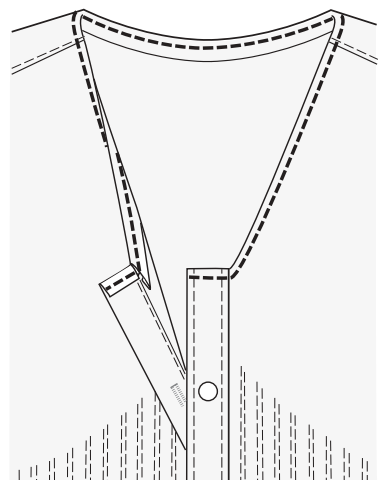


Abbildung C



Husqvarna

VIKING