

## Jeansjacke

*Design & Anfertigung von Lena Mattsson und Karin Larsson*

*Verwenden Sie für diese wunderschöne Jacke Ihren Lieblingsschnitt.*



### Nähzubehör

- Husqvarna Viking Designer SE
- Jeansstoff, wie im Schnittmuster angegeben
- Futterstoff in der im Schnittmuster angegebenen Menge
- Nähgarn
- Weißes Nähgarn der Stärke 40; Weiteres Zubehör: wie im Schnittmuster angegeben

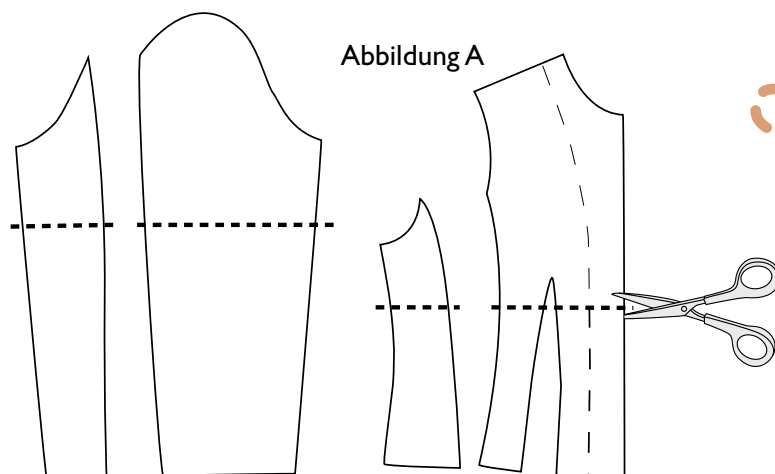
### Optionales Zubehör von Husqvarna Viking

- Kantensteppfuß mit Lineal in der Mitte (412 79 68-45)
- Tear-Away-Stikvlies™ (141 00 05-43)
- Piktogramm-Stift (412 08 38-48)

Dieses und weiteres Zubehör finden Sie im Zubehörcatalog A-Z von Husqvarna Viking oder auf unserer Website unter [www.husqvarnaviking.com](http://www.husqvarnaviking.com). Es ist bei Ihrem Husqvarna Viking Fachhändler erhältlich.

### ZUSCHNEIDEN

Übertragen Sie das Schnittmuster in Ihrer Größe auf Schnittmusterpapier und schneiden Sie es aus. Teilen Sie das Vorderteil genau unter der Brust. Teilen Sie die Ärmel auf der gleichen Höhe wie das Vorderteil. *Abbildung A*



Legen Sie die Schnittmusterteile auf den Jeansstoff und schneiden Sie zu. Geben Sie an den geteilten Seiten eine Nahtzugabe und an der vorderen Mitte des unteren Teils 7 cm zu (um den Stoff zum Sticken in den Stickrahmen einspannen zu können).

### STICKEN

Zum Sticken entlang der Vorderkante: Markieren Sie die vordere Mittellinie auf dem unteren Teil des Vorderteils mit dem Piktogramm-Stift. Spannen Sie den Jeansstoff mit untergelegtem Tear-Away-Stickvlies in den Stickrahmen ein. Die vordere Mittellinie muss gerade sein. Schieben Sie die Stickeinheit auf. Fädeln Sie weißes Stickgarn als Oberfaden und Unterfaden geeignet zum Sticken ein. Wählen Sie Stickmuster 36, das mit der Designer SE mitgeliefert wird. Wählen Sie das Stickmuster fünf Mal und ordnen Sie die Muster wie gezeigt an. Sticken Sie nahe an der Markierung für die vordere Mittellinie. Wiederholen Sie den Vorgang an der gegenüberliegenden Vorderkante.

Wechseln Sie zum Nähmodus. Wählen Sie einen beliebigen Zierstich, setzen Sie den empfohlenen Nähfuß ein und nähen Sie Zierstiche entlang der Stickerei auf den ganzen unteren Teil des Vorderteils. Legen Sie Tear-Away-Stickvlies unter. Wir haben u.a. diese Zierstiche verwendet: N2:35, E3:49 + senkrecht spiegeln, N2:31 und K1:6. Den Vorgang für das andere Vorderteil und die Ärmel wiederholen. *Abbildung B*

Zum Schluss das Stickvlies abtrennen und die Teile bügeln. Den oberen und unteren Teil des Vorderteils rechts auf rechts zusammenstecken. Nähfuß A einsetzen. Nähgarn als Ober- und Unterfaden einfädeln. Die Teile zusammennähen. Den Vorgang für die zweite Seite und beide Ärmel wiederholen. Die Nahtzugaben nach unten bügeln. Den Kantensteppfuß mit Lineal in der Mitte einsetzen, die Nadelposition einige Stufen nach recht verstellen und direkt unter der Naht steppen, mit der die getrennten Teile zusammengenäht sind. Die Führung am Nähfuß im Nahtschatten laufen lassen. An allen Teilen wiederholen. *Abbildung C*

Die Jacke gemäß den Anleitungen des Schnittmusters fertig stellen.

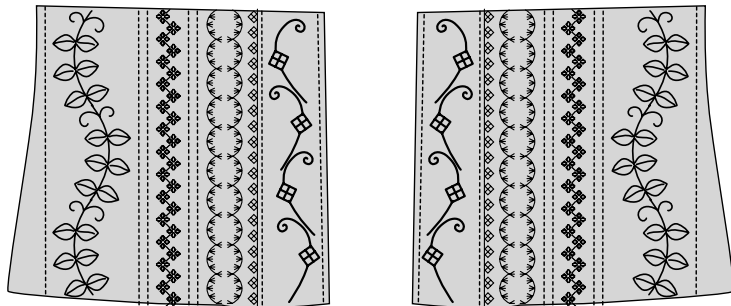


Abbildung B

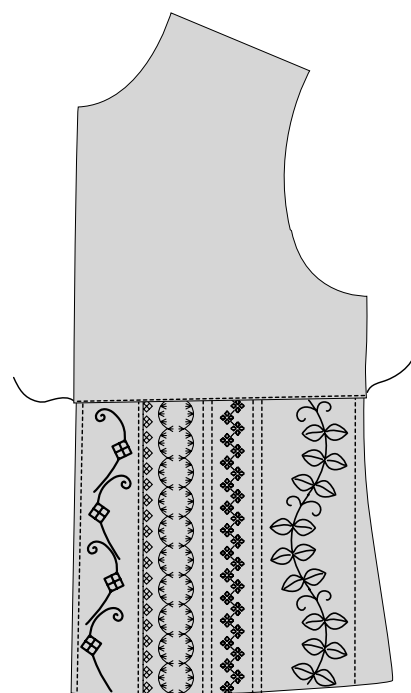


Abbildung C



**Husqvarna**

**VIKING**